



السوق المالية السعودية ( تداول )

التقرير الإحصائي - التسعة أشهر الأولى 2012 م

**Saudi Stock Exchange (Tadawul)**  
**Statistical Report – First Nine Months 2012**



إعداد

إدارة خدمات معلومات السوق

**Market Information Services Dept.**

# تقرير أداء السوق المالية السعودية (تداول) - التسعة أشهر الأولى 2012 م

## Saudi Stock Exchange (Tadawul) - 1<sup>st</sup> Nine Months 2012

### Market Summary

### ملخص السوق

**Value of Shares Traded Reached SR 1,616.64 billion  
34.37 million Transactions Executed  
During 1<sup>st</sup> Nine Months 2012**

**القيمة المتداولة للأسهم تبلغ 1,616.64 مليار ريال  
34.37 مليون صفقة تم تنفيذها  
خلال التسعة أشهر الأولى 2012 م**

At the end of the 1<sup>st</sup> nine months 2012 TADAWUL All Share Index (TASI) closed at a level of 6,839.83 points, gained 727.46 points (11.90%) over the close of the same period of the previous year.

في نهاية التسعة أشهر الأولى 2012 م أغلق المؤشر العام للسوق المالية السعودية (تداول) عند مستوى 6,839.83 نقطة مرتفعاً 727.46 نقطة (11.90%) مقارنة بإغلاق نفس الفترة من العام السابق.

On an YTD basis TASI gained 6.58% (422.10 points). Highest close level for the index during the period was at 7,930.58 points on 03/04/2012.

وبالنسبة لأداء المؤشر من بداية العام حتى تاريخه فقد حقق عائداً ايجابياً قدره 422.10 نقطة (6.58%)، وقد كانت أعلى نقطة إغلاق للمؤشر خلال الفترة 7,930.58 في يوم 2012/04/03 م.

Total equity market capitalization at the end of the 1<sup>st</sup> nine months 2012 reached SR 1,373.13 billion (US\$ 366.17 billion), increasing by 13.09% over the end of the 1<sup>st</sup> nine months of the previous year.

بلغت القيمة السوقية للأسهم المصدرة في نهاية التسعة أشهر الأولى 2012 م 1,373.13 مليار ريال أي ما يعادل 366.17 مليار دولار أمريكي، مسجلة إرتفاعاً بلغت نسبته 13.09% عن نهاية التسعة أشهر الأولى من العام السابق.

The total value of shares traded for the 1<sup>st</sup> nine months 2012 reached SR 1,616.64 billion (US\$ 431.10 billion), increasing by 108.23% over the same period of the previous year.

بلغت القيمة الإجمالية للأسهم المتداولة خلال التسعة أشهر الأولى 2012 م 1,616.64 مليار ريال أي ما يعادل 431.10 مليار دولار أمريكي وذلك بارتفاع بلغت نسبته 108.23% عن نفس الفترة من العام السابق.

The total number of shares traded\* reached 71.34 billion shares for the 1<sup>st</sup> nine months 2012 compared to 34.66 billion shares traded during the 1<sup>st</sup> nine months of the previous year, increasing by 105.84%.

وبلغ إجمالي عدد الأسهم المتداولة\* خلال التسعة أشهر الأولى 2012 م 71.34 مليار سهم مقابل 34.66 مليار سهم تم تداولها خلال التسعة أشهر الأولى من العام السابق، وذلك بارتفاع بلغت نسبته 105.84%.

The total number of transactions executed during the 1<sup>st</sup> nine months 2012 reached 34.37 million compared to 17.59 million trades during the 1<sup>st</sup> nine months of the previous year, increasing by 95.40%.

أما إجمالي عدد الصفقات المنفذة خلال التسعة أشهر الأولى 2012 م فقد بلغ 34.37 مليون صفقة مقابل 17.59 مليون صفقة تم تنفيذها خلال التسعة أشهر الأولى من العام السابق، وذلك بارتفاع بلغت نسبته 95.40%.

\* Adjusted to all corporate actions during the period.

\* معدلة لجميع إجراءات الشركات خلال الفترة.

■ Number of trading days during the 1<sup>st</sup> nine months 2012 were 190, against 187 trading days for the same period of the previous year.

■ بلغ عدد أيام التداول خلال التسعة أشهر الأولى 2012، 190 يوماً مقابل 187 يوماً خلال نفس الفترة من العام السابق.

## New Listing During 1<sup>st</sup> Nine Months 2012

- On Tuesday 07/02/2012 Takween Advanced Industries Co. was listed (with a paid up capital of SR 300 million divided into 30 million shares). The company offered 9 million shares at SR 26 per share.
- On Monday 27/02/2012 Saudi Enaya Cooperative Insurance Co. was listed (with a paid up capital of SR 400 million divided into 40 million shares). The company offered 16 million shares at SR 10 per share.
- On Saturday 12/05/2012 Najran Cement Co. was listed (with a paid up capital of SR 1.7 billion divided into 170 million shares). The company offered 85 million shares at SR 10 per share.
- On Monday 04/06/2012 Al Tayyar Travel Group Co. was listed (with a paid up capital of SR 800 million divided into 80 million shares). The company offered 24 million shares at SR 57 per share.
- On Sunday 24/06/2012 Alinma Takoyo Marine Co. was listed (with a paid up capital of SR 200 million divided into 20 million shares). The company offered 6 million shares at SR 10 per share.
- On Monday 09/07/2012 Saudi Airlines Catering Co. was listed (with a paid up capital of SR 820 million divided into 82 million shares). The company offered 24.60 million shares at SR 54 per share.

## الشركات الجديدة المدرجة خلال التسعة أشهر الأولى 2012 م

- تم في يوم الثلاثاء الموافق 2012/02/07 م إدراج شركة تكوين المتطورة للصناعات برأسمال مقداره 300 مليون ريال مقسم إلى 30 مليون سهم حيث تم طرح 9 مليون سهم للاكتتاب العام وذلك بقيمة 26 ريالاً للسهم الواحد.
- تم في يوم الإثنين الموافق 2012/02/27 م إدراج شركة عناية السعودية للتأمين التعاوني برأسمال مقداره 400 مليون ريال مقسم إلى 40 مليون سهم حيث تم طرح 16 مليون سهم للاكتتاب العام وذلك بقيمة 10 ريالات للسهم الواحد.
- تم في يوم السبت الموافق 2012/05/12 م إدراج أسهم شركة أسمنت نجران برأسمال مقداره 1.7 مليار ريال مقسم إلى 170 مليون سهم حيث تم طرح 85 مليون سهم للاكتتاب العام وذلك بقيمة 10 ريالات للسهم الواحد.
- تم في يوم الإثنين الموافق 2012/06/04 م إدراج أسهم شركة مجموعة الطيار للسفر برأسمال مقداره 800 مليون ريال مقسم إلى 80 مليون سهم حيث تم طرح 24 مليون سهم للاكتتاب العام وذلك بقيمة 57 ريالاً للسهم الواحد.
- تم في يوم الأحد الموافق 2012/06/24 م إدراج أسهم شركة الإنماء طوكيو مارين برأسمال مقداره 200 مليون ريال مقسم إلى 20 مليون سهم حيث تم طرح 6 مليون سهم للاكتتاب العام وذلك بقيمة 10 ريالات للسهم الواحد.
- تم في يوم الإثنين الموافق 2012/07/09 م إدراج أسهم شركة الخطوط السعودية للتموين برأسمال مقداره 820 مليون ريال مقسم إلى 82 مليون سهم حيث تم طرح 24.60 مليون سهم للاكتتاب العام وذلك بقيمة 54 ريالاً للسهم الواحد.

## Corporate Actions

- Etihad Atheeb Telecommunication Company increased its paid up capital by offering 117.5 million new shares "Rights Issue" at a price of SR 10 per share, raising its total number of issued shares to 157.5 million. Effective 14/01/2012.
- Saudi Hotels & Resort Areas Co. increased its paid up capital by issuing one bonus share for every 2.23 shares, raising its total number of issued shares to 100 million. Effective 19/02/2012.
- Advanced Petrochemical Company increased its paid up capital by issuing one bonus share for every 6.25 shares, raising its total number of issued shares to 163.995 million. Effective 21/02/2012.
- Yamamah Saudi Cement Co. increased its paid up capital by issuing one bonus share for every two shares, raising its total number of issued shares to 202.50 million. Effective 26/02/2012.
- Aldrees Petroleum & Transport Services Co. increased its paid up capital by issuing one bonus share for every five shares, raising its total number of issued shares to 30 million. Effective 10/03/2012.
- The Saudi British Bank (SABB) increased its paid up capital by issuing one bonus share for every three shares, raising its total number of issued shares to 1,000 million. Effective 13/03/2012.
- The Saudi Hollandi Bank increased its paid up capital by issuing one bonus share for every five shares, raising its total number of issued shares to 396.9 million. Effective 18/03/2012.

## إجراءات الشركات

- رفعت شركة اتحاد عذيب للاتصالات رأسمالها وذلك عن طريق طرح 117.5 مليون سهماً جديداً "حقوق أولوية" بسعر 10 ريالات للسهم الواحد ليصبح عدد أسهمها المصدرة 157.5 مليون سهم وذلك بتاريخ 2012/01/14 م.
- رفعت الشركة السعودية للفنادق وأعمالها وذلك بمنح سهم مجاني لكل 2.23 سهم، ليصبح عدد أسهمها المصدرة 100 مليون سهم وذلك بتاريخ 2012/02/19 م.
- رفعت الشركة المتقدمة للبتر وكيموايات رأسمالها وذلك بمنح سهم مجاني لكل 6.25 سهم، ليصبح عدد أسهمها المصدرة 163.995 مليون سهم وذلك بتاريخ 2012/02/21 م.
- رفعت شركة اسمنت اليمامة السعودية رأسمالها وذلك بمنح سهم مجاني لكل سهمين، ليصبح عدد أسهمها المصدرة 202.50 مليون سهم وذلك بتاريخ 2012/02/26 م.
- رفعت شركة الدريس للخدمات البترولية و النقليات رأسمالها وذلك بمنح سهم مجاني لكل خمسة أسهم، ليصبح عدد أسهمها المصدرة 30 مليون سهم وذلك بتاريخ 2012/03/10 م.
- رفع البنك السعودي البريطاني رأسماله وذلك بمنح سهم مجاني لكل ثلاثة أسهم، ليصبح عدد أسهمه المصدرة 1,000 مليون سهم وذلك بتاريخ 2012/03/13 م.
- رفع البنك السعودي الهولندي رأسماله وذلك بمنح سهم مجاني لكل خمسة أسهم، ليصبح عدد أسهمه المصدرة 396.9 مليون سهم وذلك بتاريخ 2012/03/18 م.

- Mouwasat Medical Services Co. increased its paid up capital by issuing one bonus share for every one share, raising its total number of issued shares to 50 million. Effective 02/04/2012.
- Almarai Co. increased its paid up capital by issuing one bonus share for every 1.3529 shares, raising its total number of issued shares to 400 million. Effective 02/04/2012.
- Saudi Paper Manufacturing Co. increased its paid up capital by issuing one bonus share for every four shares, raising its total number of issued shares to 37.5 million. Effective 02/04/2012.
- National Industrialization Co. increased its paid up capital by issuing one bonus share for every five shares, raising its total number of issued shares to 668,914,166. Effective 04/04/2012.
- Fitaihi Holding Group increased its paid up capital by issuing one bonus share for every ten shares, raising its total number of issued shares to 55 million. Effective 04/04/2012.
- Banque Saudi Fransi increased its paid up capital by issuing one bonus share for every four shares, raising its total number of issued shares to 904,017,875. Effective 07/04/2012.
- Saudi Ceramic Co. increased its paid up capital by issuing one bonus share for every two shares, raising its total number of issued shares to 37.5 million. Effective 09/04/2012.
- Alkhaleej Training and Education Co. increased its paid up capital by issuing one bonus share for every four shares, raising its total number of issued shares to 25 million. Effective 10/04/2012.

- رفعت شركة المواساة للخدمات الطبية رأسمالها وذلك بمنح سهم مجاني لكل سهم، ليصبح عدد أسهمها المصدرة 50 مليون سهم وذلك بتاريخ 2012/04/2 م.
- رفعت شركة المراعي رأسمالها وذلك بمنح سهم مجاني لكل 1.3529 سهم، ليصبح عدد أسهمها المصدرة 400 مليون سهم وذلك بتاريخ 2012/04/2 م.
- رفعت الشركة السعودية لصناعة الورق رأسمالها وذلك بمنح سهم مجاني لكل أربعة أسهم، ليصبح عدد أسهمها المصدرة 37.5 مليون سهم وذلك بتاريخ 2012/04/2 م.
- رفعت شركة التصنيع الوطنية رأسمالها وذلك بمنح سهم مجاني لكل خمسة أسهم، ليصبح عدد أسهمها المصدرة 668,914,166 سهم وذلك بتاريخ 2012/04/04 م.
- رفعت مجموعة فتحي القابضة رأسمالها وذلك بمنح سهم مجاني لكل عشرة أسهم، ليصبح عدد أسهمها المصدرة 55 مليون سهم وذلك بتاريخ 2012/04/04 م.
- رفع البنك السعودي الفرنسي رأسماله وذلك بمنح سهم مجاني لكل أربعة أسهم، ليصبح عدد أسهمه المصدرة 904,017,875 سهم وذلك بتاريخ 2012/04/07 م.
- رفعت شركة الخزف السعودي رأسمالها وذلك بمنح سهم مجاني لكل سهمين، ليصبح عدد أسهمها المصدرة 37.5 مليون سهم وذلك بتاريخ 2012/04/09 م.
- رفعت شركة الخليج للتدريب و التعليم رأسمالها وذلك بمنح سهم مجاني لكل أربعة أسهم، ليصبح عدد أسهمها المصدرة 25 مليون سهم وذلك بتاريخ 2012/04/10 م.

- United International Transportation Company Ltd. increased its paid up capital by issuing one bonus share for every three shares, raising its total number of issued shares to 24.4 million. Effective 18/04/2012.
- Red Sea Housing Services Co. increased its paid up capital by issuing one bonus share for every three shares, raising its total number of issued shares to 40 million. Effective 18/04/2012.
- National Metal Manufacturing and Casting Co. increased its paid up capital by issuing one bonus share for every ten shares, raising its total number of issued shares to 28,112,089. Effective 24/04/2012.
- Abdullah A. M. Al-Khodari Sons Co. increased its paid up capital by issuing one bonus share for every four shares, raising its total number of issued shares to 53.125 million, Effective 09/05/2012.
- Arabian Pipes Co. increased its paid up capital by issuing one bonus share for every 3.7058 shares, raising its total number of issued shares to 40 million, Effective 11/06/2012.
- Mobile Telecommunications Company Saudi Arabia (Zain) decreased its paid up capital by 65.71%, from SR 14 billion to SR 4.801 billion (reducing one share for every 1.5219 shares), then offering Rights Issue of a value of SR 6 billion at a price of SR 10 per share, raising its paid up capital to SR 10.801 billion divided into 1,080.1 million shares, effective 04/07/2012.

- رفعت الشركة المتحدة الدولية للمواصلات رأسمالها وذلك بمنح سهم مجاني لكل ثلاثة أسهم، ليصبح عدد أسهمها المصدرة 24.4 مليون سهم وذلك بتاريخ 2012/04/18 م.
- رفعت شركة البحر الأحمر لخدمات الإسكان رأسمالها وذلك بمنح سهم مجاني لكل ثلاثة أسهم، ليصبح عدد أسهمها المصدرة 40 مليون سهم وذلك بتاريخ 2012/04/18 م.
- رفعت الشركة الوطنية للتصنيع وسبك المعادن رأسمالها وذلك بمنح سهم مجاني لكل عشرة أسهم، ليصبح عدد أسهمها المصدرة 28,112,089 سهم وذلك بتاريخ 2012/04/24 م.
- رفعت شركة أبناء عبدالله عبدالمحسن الخضري رأسمالها وذلك بمنح سهم مجاني لكل أربعة أسهم، ليصبح عدد أسهمها المصدرة 53.125 مليون سهم وذلك بتاريخ 2012/05/09 م.
- رفعت الشركة العربية للأنايب رأسمالها وذلك بمنح سهم مجاني لكل 3.7058 أسهم، ليصبح عدد أسهمها المصدرة 40 مليون سهم وذلك بتاريخ 2012/06/11 م.
- قامت شركة الإتصالات المتنقلة السعودية (زين) بتخفيض رأسمالها بنسبة 65.71% من 14 مليار ريال الى 4.801 مليار ريال وذلك بتخفيض سهم واحد عن كل 1.5219 سهم ومن ثم زيادة رأسمالها عن طريق إصدار أسهم حقوق أولوية بقيمة 6 مليار ريال وبسعر طرح مقداره 10 ريالاً للسهم الواحد ليصبح رأسمال الشركة الجديد 10.801 مليار ريال مقسم الى 1,080.1 مليون سهم، وذلك بتاريخ 2012/07/04 م.

- Allied Cooperative Insurance Group (ACIG) increased its paid up capital by offering 10 million new shares "Rights Issue" at a price of SR 10 per share, raising its total number of issued shares to 20 million. Effective 04/09/2012.

### Initial Public Offerings (IPOs)

#### Takween Advanced Industries Co.

- **Share Capital:** SR 300 million divided into 30 million shares.
- **Offer Shares:** 9 million shares (30% of its issued shares).
- **Offer Price:** SR 26 per share.
- **Offer Period:** From 16/01/2012 to 22/01/2012.

#### Tokio Marine Saudi Arabia Co.

- **Share Capital:** SR 200 million divided into 20 million shares.
- **Offer Shares:** 6 million shares (30% of its issued shares).
- **Offer Price:** SR 10 per share.
- **Offer Period:** From 19/03/2012 to 25/03/2012.

#### Najran Cement Co.

- **Share Capital:** SR 1.7 billion divided into 170 million shares.
- **Offer Shares:** 85 million shares (50% of its issued shares).
- **Offer Price:** SR 10 per share.
- **Offer Period:** From 16/04/2012 to 22/04/2012.

#### AL Tayyar Travel Group Co.

- **Share Capital:** SR 800 million divided into 80 million shares.
- **Offer Shares:** 24 million shares (30% of its issued shares).
- **Offer Price:** SR 57 per share.
- **Offer Period:** From 14/05/2012 to 20/05/2012.

- رفعت شركة المجموعة المتحدة للتأمين التعاوني (أسيج) رأسمالها وذلك عن طريق طرح 10 مليون سهماً جديداً "حقوق أولوية" بسعر 10 ريالاً للسهم الواحد ليصبح عدد أسهمها المصدرة 20 مليون سهم وذلك بتاريخ 2012/09/04 م.

### الإكتتابات الأولية

#### شركة تكوين المتطورة للصناعات

- **رأسمال الشركة:** 300 مليون ريال مقسم إلى 30 مليون سهم.
- **أسهم الاكتتاب:** 9 مليون سهم تمثل 30% من أسهم الشركة.
- **سعر الطرح:** 26 ريالاً للسهم الواحد.
- **فترة الاكتتاب:** من 2012/01/16 م إلى 2012/01/22 م.

#### شركة طوكيو مارين السعودية

- **رأسمال الشركة:** 200 مليون ريال مقسم إلى 20 مليون سهم.
- **أسهم الاكتتاب:** 6 مليون سهم تمثل 30% من أسهم الشركة.
- **سعر الطرح:** 10 ريالاً للسهم الواحد.
- **فترة الاكتتاب:** من 2012/03/19 م إلى 2012/03/25 م.

#### شركة أسمنت نجران

- **رأسمال الشركة:** 1.7 مليار ريال مقسم إلى 170 مليون سهم.
- **أسهم الاكتتاب:** 85 مليون سهم تمثل 50% من أسهم الشركة.
- **سعر الطرح:** 10 ريالاً للسهم الواحد.
- **فترة الاكتتاب:** من 2012/04/16 م إلى 2012/04/22 م.

#### شركة مجموعة الطيار للسفر

- **رأسمال الشركة:** 800 مليون ريال مقسم إلى 80 مليون سهم.
- **أسهم الاكتتاب:** 24 مليون سهم تمثل 30% من أسهم الشركة.
- **سعر الطرح:** 57 ريالاً للسهم الواحد.
- **فترة الاكتتاب:** من 2012/05/14 م إلى 2012/05/20 م.

### Saudi Airlines Catering Co.

- **Share Capital:** SR 820 million divided into 82 million shares.
- **Offer Shares:** 24.6 million shares (30% of its issued shares).
- **Offer Price:** SR 54 per share.
- **Offer Period:** From 18/06/2012 to 24/06/2012.

### City Cement Co.

- **Share Capital:** SR 1,892 million divided into 189.2 million shares.
- **Offer Shares:** 94.6 million shares (50% of its issued shares).
- **Offer Price:** SR 10 per share.
- **Offer Period:** From 10/09/2012 to 16/09/2012.

### Shares Trading Suspension

- CMA Board issued a resolution to suspend trading on the shares of:
  - 1- Allied Cooperative Insurance Group.
  - 2- Buruj Cooperative Insurance Company.
  - 3- Saudi Integrated Telecom Company.In the Saudi Stock Exchange (Tadawul), effective Sunday 01/04/2012.

- CMA Board issued a resolution to suspend trading on the shares of Mohammad Al Mojil Group Company in the Saudi Stock Exchange (Tadawul), effective Sunday 22/07/2012.

### Lift the Suspension of Trading

- CMA Board issued a resolution to lift the suspension of trading of Etihad Atheeb Telecomm. Co., effective Saturday 24/03/2012.

### شركة الخطوط السعودية للتمويل

- **رأسمال الشركة:** 820 مليون ريال مقسم إلى 82 مليون سهم.
- **أسهم الاكتتاب:** 24.6 مليون سهم تمثل 30% من أسهم الشركة.
- **سعر الطرح:** 54 ريالاً للسهم الواحد.
- **فترة الاكتتاب:** من 2012/06/18 م إلى 2012/06/24 م.

### شركة أسمنت المدينة

- **رأسمال الشركة:** 1,892 مليون ريال مقسم إلى 189.2 مليون سهم.
- **أسهم الاكتتاب:** 94.6 مليون سهم تمثل 50% من أسهم الشركة.
- **سعر الطرح:** 10 ريالات للسهم الواحد.
- **فترة الاكتتاب:** من 2012/09/10 م إلى 2012/09/16 م.

### تعليق تداول أسهم

- أصدر مجلس هيئة السوق المالية قراراً بتعليق تداول أسهم:
  - 1- شركة المجموعة المتحدة للتأمين التعاوني.
  - 2- شركة بروج للتأمين التعاوني.
  - 3- الشركة السعودية للاتصالات المتكاملة.في السوق المالية السعودية (تداول) ابتداءً من يوم الأحد 01/04/2012 م.

- أصدر مجلس هيئة السوق المالية قراراً بتعليق تداول سهم شركة مجموعة محمد المعجل في السوق المالية السعودية (تداول) وذلك ابتداءً من يوم الأحد 22/07/2012 م.

### رفع تعليق تداول أسهم

- أصدر مجلس هيئة السوق المالية قراراً برفع تعليق تداول أسهم شركة إتحاد عذيب للاتصالات، ابتداءً من يوم السبت 2012/3/24



- CMA Board issued a resolution to lift the suspension on trading of shares of Buruj Cooperative Insurance Co. in the Saudi Stock Exchange (Tadawul), effective Sunday 29/04/2012.
- CMA Board issued a resolution to lift the suspension on trading of shares of Allied Cooperative Insurance Group Co. (ACIG) in the Saudi Stock Exchange (Tadawul), effective Saturday 19/05/2012.
- CMA Board issued a resolution to lift the suspension on trading of shares of Saudi Integrated Telecom Co. in the Saudi Stock Exchange (Tadawul), effective Wednesday 20/06/2012.

### Tadawul Indices Maintenance – 1<sup>st</sup> Q 2012

The following companies have been included to Tadawul Indices as the stock close prices on Wednesday 28/03/2012:

- 1- United Electronics Co.
- 2- Takween Advanced industries Co.
- 3- Saudi Enaya Cooperative Insurance Co.

And exclusion of shares of Bishah Agriculture Development Company from Tadawul Indices as the stock close price prior to its suspension.

### Tadawul Indices Maintenance - 2<sup>nd</sup> Q 2012

- Najran Cement Company has been included to Tadawul indices as the stock close price on Wednesday 27/06/2012.

• أصدر مجلس هيئة السوق المالية قراراً برفع تعليق تداول أسهم شركة بروج للتأمين التعاوني في السوق المالية السعودية (تداول)، ابتداءً من يوم الأحد 2012/04/29 م.

• أصدر مجلس هيئة السوق المالية قراراً برفع تعليق تداول أسهم شركة المجموعة المتحدة للتأمين التعاوني (أسيج) في السوق المالية السعودية (تداول)، ابتداءً من يوم السبت 2012/05/19 م.

• أصدر مجلس هيئة السوق المالية قراراً برفع تعليق تداول أسهم الشركة السعودية للاتصالات المتكاملة في السوق المالية السعودية (تداول)، ابتداءً من يوم الأربعاء 2012/06/20 م.

### صيانة مؤشرات تداول الربع الأول 2012 م

تم إضافة أسهم الشركات التالية إلى مؤشرات السوق (تداول) وذلك حسب سعر إقفال الأسهم ليوم الأربعاء الموافق 2012/03/28 م:

1- الشركة المتحدة للإلكترونيات

2- شركة تكوين المتطورة للصناعات

3- شركة عناية السعودية للتأمين التعاوني

وإستبعاد أسهم شركة بيشة للتنمية الزراعية من مؤشرات السوق (تداول) وذلك حسب سعر إقفال السهم قبل تعليقه من التداول.

### صيانة مؤشرات تداول - الربع الثاني 2012 م

- تم إضافة أسهم شركة أسمنت نجران إلى مؤشرات السوق (تداول) وذلك حسب سعر إقفال السهم ليوم الأربعاء الموافق 2012/06/27 م.

## Tadawul Indices Maintenance – 3<sup>rd</sup> Q 2012

The following companies have been included to Tadawul Indices as the stock close prices on Wednesday 26/09/2012:

- 1- Altayyar Travel Group.
- 2- Saudi Airlines Catering Co.
- 3- Alinma Tokio Marine Co.

And exclusion of shares of Mohammad Al Mojil Group Company from Tadawul Indices as the stock close price prior to its suspension.

## صيانة مؤشرات تداول الربع الثالث 2012 م

تم إضافة أسهم الشركات التالية إلى مؤشرات السوق (تداول) وذلك حسب سعر إقفال الأسهم ليوم الأربعاء الموافق 2012/09/26 م:

- 1- مجموعة الطيار للسفر.
- 2- شركة الخطوط السعودية للتموين.
- 3- شركة الإنماء طوكيو مارين.

وإستبعاد أسهم شركة مجموعة محمد المعجل من مؤشرات السوق (تداول) وذلك حسب سعر إقفال السهم قبل تعليقه من التداول.

الشركات المدرجة والطروحات الجديدة خلال التسعة أشهر الأولى 2012 م New Listing & IPOs During 1<sup>st</sup> Nine Months 2012

Company	القيمة السوقية (ريال)	سعر الإغلاق	سعر الطرح	متحصلات الإكتتاب (ريال)	أسهم الإكتتاب	الأسهم المصدرة	رأس المال (ريال)	تاريخ الإكتتاب	تاريخ الإدراج	القطاع	الشركات
	Market Cap. (SR)	Close Price	Offer Price	Offer Value (SR)	Offered Shares	Issued Shares	Share Capital (SR)	Offer Date	Listing Date	Sector	
<b>Najran Cement</b>	3,544,500,000	20.85	10.00	850,000,000	85,000,000	170,000,000	1,700,000,000	2012/04/16	2012/05/12	الأسمنت Cement	<b>أسمنت نجران</b>
<b>City Cement</b>	-	-	10.00	946,000,000	94,600,000	189,200,000	1,892,000,000	2012/09/10	لم تدرج حتى تاريخه Not Yet Listed	الأسمنت Cement	<b>أسمنت المدينة</b>
<b>Catering</b>	5,986,000,000	73.00	54.00	1,328,400,000	24,600,000	82,000,000	820,000,000	2012/06/18	2012/07/09	الزراعة والصناعات الغذائية Agriculture & Food Industries	<b>التموين</b>
<b>Enaya</b>	1,900,000,000	47.50	10.00	160,000,000	16,000,000	40,000,000	400,000,000	2011/12/19	2012/02/27	التأمين Insurance	<b>عناية</b>
<b>Alinma Tokyo M</b>	1,670,000,000	83.50	10.00	60,000,000	6,000,000	20,000,000	200,000,000	2012/03/19	2012/06/24	التأمين Insurance	<b>الإنماء طوكيو م</b>
<b>Takween</b>	1,482,000,000	49.40	26.00	234,000,000	9,000,000	30,000,000	300,000,000	2012/01/16	2012/02/07	الاستثمار الصناعي Industrial Investment	<b>تكوين</b>
<b>ALTAYYAR</b>	5,100,000,000	63.75	57.00	1,368,000,000	24,000,000	80,000,000	800,000,000	2012/05/14	2012/06/04	الفنادق والسياحة Hotel & Tourism	<b>الطيار</b>
<b>Total</b>	<b>19,682,500,000</b>	-	-	<b>4,946,400,000</b>	<b>259,200,000</b>	<b>611,200,000</b>	<b>6,112,000,000</b>	-	-	-	<b>أجمالي</b>

Ranked by sectors  
Market Capitalization as on 30/09/2012

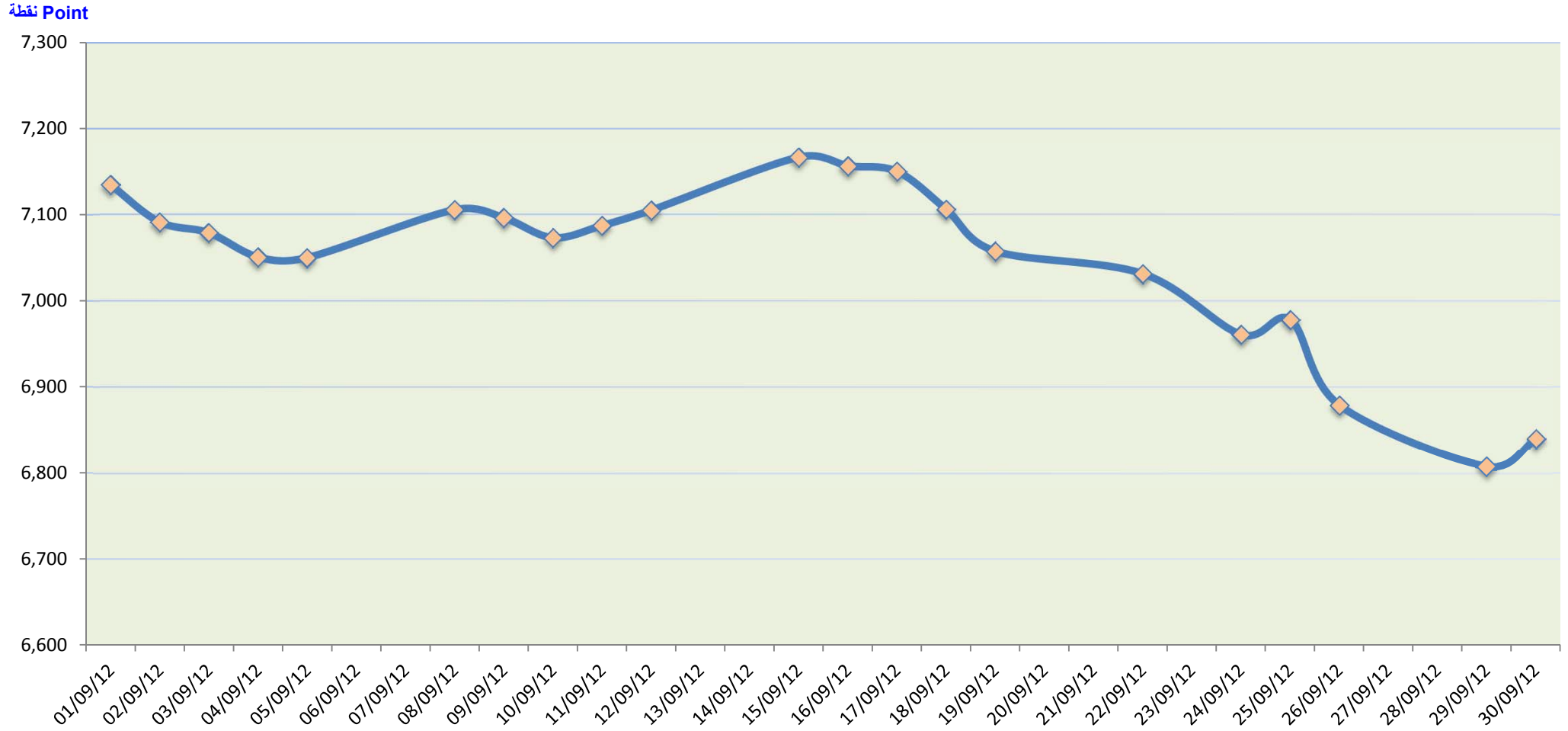
مرتبة حسب القطاعات  
القيمة السوقية كما في 2012/09/30

أداء مؤشرات القطاعات  
Performance of Sectoral Indices

Sectoral Indices	للعام حتى تاريخه YTD	نسبة التغير % Change	أغسطس - 2012 م August - 2012	سبتمبر - 2012 م September - 2012	مؤشرات القطاعات
Banks & Financial Services	3.76%	-5.14%	15,949.04	15,129.50	المصارف والخدمات المالية
Petrochemical Industries	-4.72%	-3.85%	6,177.04	5,939.00	الصناعات البتروكيمياوية
Cement	9.08%	-4.22%	6,077.03	5,820.76	الأسمنت
Retail	13.09%	-1.99%	7,471.40	7,322.62	التجزئة
Energy & Utilities	-4.36%	-0.84%	4,799.66	4,759.15	الطاقة والمرافق الخدمية
Agriculture & Food Indust.	16.02%	-1.41%	6,840.44	6,743.93	الزراعة والصناعات الغذائية
Telecom. & Information Tech.	21.76%	-5.68%	2,153.89	2,031.63	الإتصالات وتقنية المعلومات
Insurance	46.35%	3.90%	1,403.78	1,458.58	التأمين
Multi-Investment	21.05%	-0.05%	3,338.18	3,336.66	شركات الاستثمار المتعدد
Industrial Investment	12.58%	-3.52%	6,436.14	6,209.86	الاستثمار الصناعي
Building & Construction	-7.64%	-2.97%	3,106.96	3,014.75	التشييد والبناء
Real Estate Development	25.69%	-8.33%	3,709.08	3,400.16	التطوير العقاري
Transport	54.23%	-6.27%	4,742.39	4,445.26	النقل
Media & Publishing	30.15%	-10.00%	3,107.58	2,796.86	الاعلام والنشر
Hotel & Tourism	21.53%	-1.69%	7,424.68	7,299.02	الفنادق والسياحة

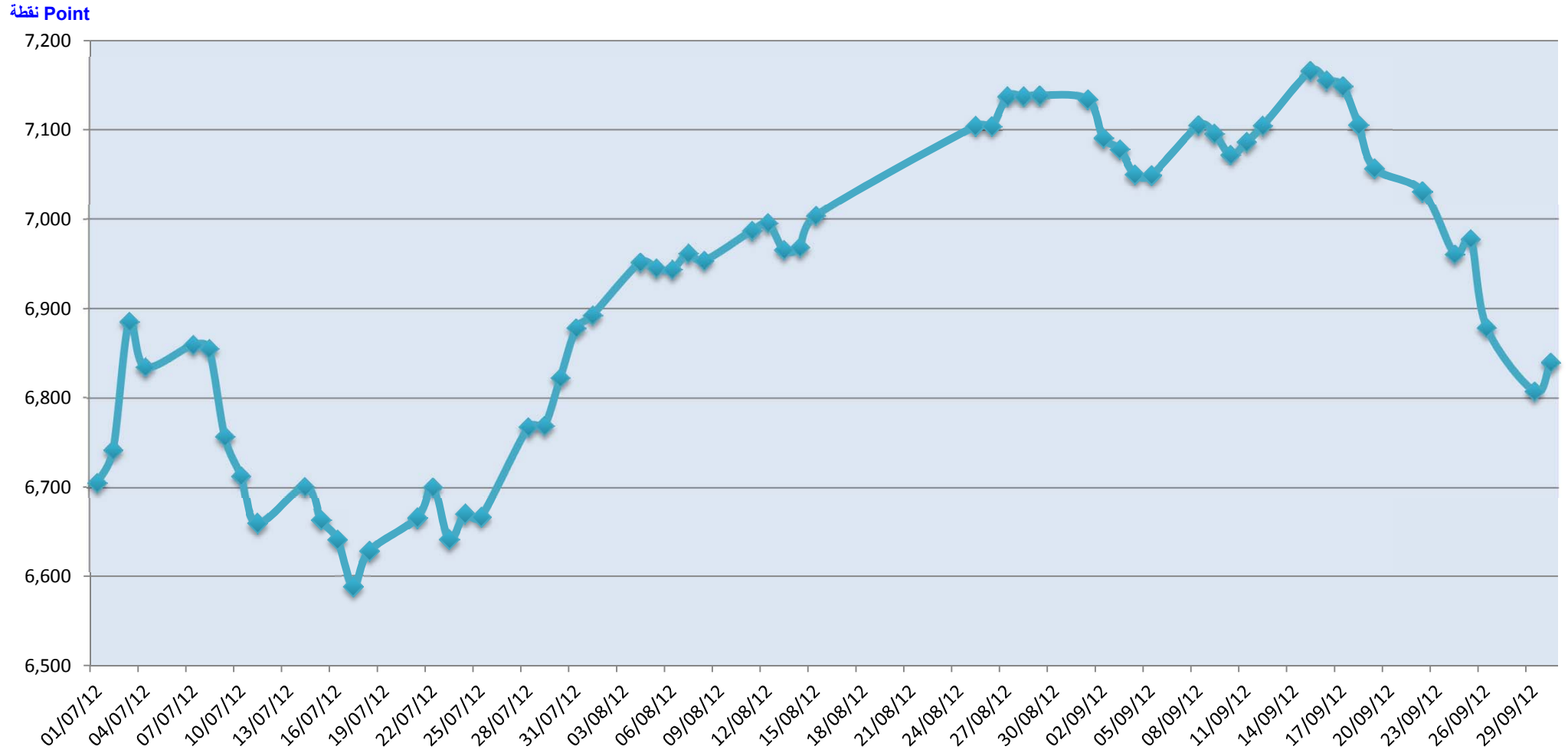
Tadawul All Share Index (TASI) - Sep. 2012

مؤشر تداول لأسهم جميع الشركات - سبتمبر 2012 م



Tadawul All Share Index (TASI) - 3<sup>rd</sup> Quarter 2012

مؤشر تداول لأسهم جميع الشركات - الربع الثالث 2012 م



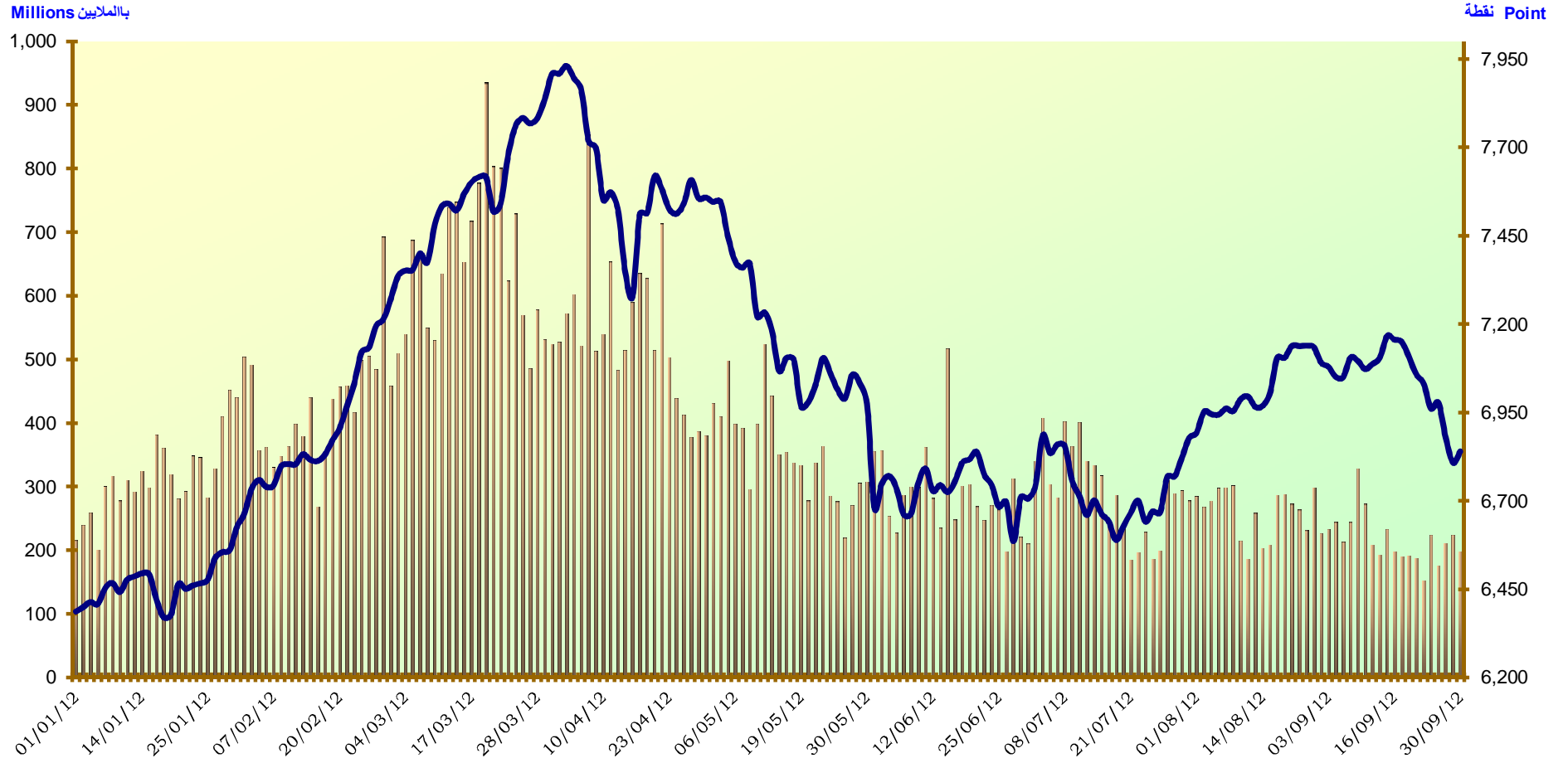
Tadawul All Share Index (TASI) - 1<sup>st</sup> Nine Months 2012

مؤشر تداول لأسهم جميع الشركات - التسعة أشهر الأولى 2012 م



TASI & Volume Traded - 1<sup>st</sup> Nine Months 2012

مؤشر تداول لأسهم جميع الشركات والأسهم المتداولة - التسعة أشهر الأولى 2012 م





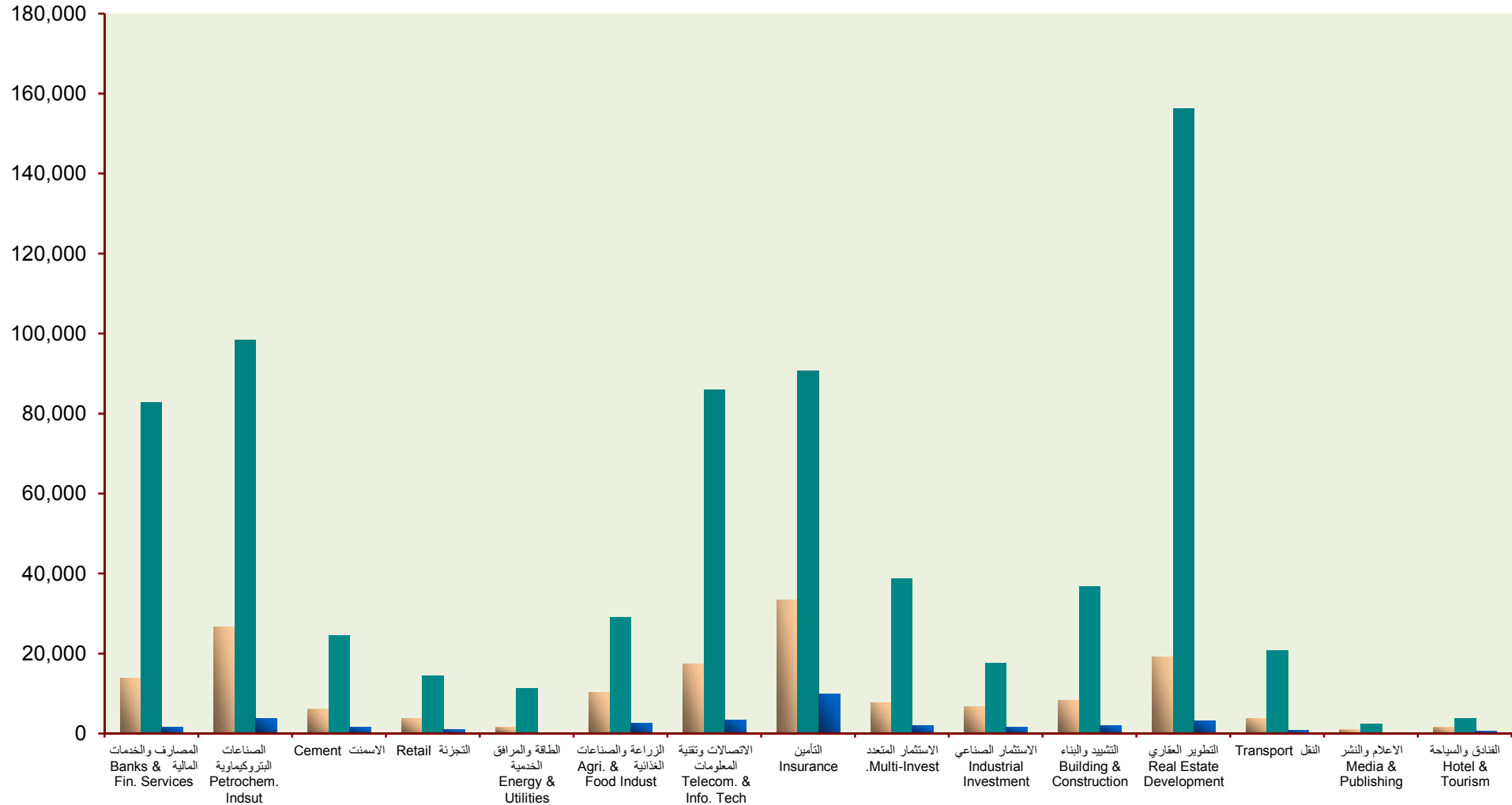
تداول الأسهم حسب القطاعات - التسعة أشهر الأولى 2012 م

Sectoral Activities - 1<sup>st</sup> Nine Months 2012

Sector	النسبة الى الإجمالي %To Market	قيمة الأسهم المتداولة Value Traded (SR)	النسبة الى الإجمالي % To Market	الأسهم المتداولة Shares Traded	النسبة الى الإجمالي % To Market	الصفقات المنفذة Transactions	القطاعات
Banks & F. Services	8.59%	138,922,873,817.07	11.59%	8,269,740,304	4.89%	1,679,592	المصارف والخدمات المالية
Petrochemical Indust.	16.50%	266,667,337,913.90	13.80%	9,842,058,450	11.18%	3,840,487	الصناعات البتروكيمياوية
Cement	3.77%	60,869,787,669.70	3.43%	2,446,851,736	4.45%	1,530,190	الأسمنت
Retail	2.32%	37,466,511,767.60	2.02%	1,437,764,730	2.94%	1,010,304	التجزئة
Energy & Utilities	1.03%	16,633,222,002.60	1.57%	1,119,913,715	0.58%	198,862	الطاقة والمرافق الخدمية
Agri. & Food Indust.	6.41%	103,668,236,754.65	4.07%	2,904,382,218	7.46%	2,563,513	الزراعة والصناعات الغذائية
Telecom. & Info. Tech.	10.73%	173,497,189,331.65	12.06%	8,602,826,565	9.74%	3,347,924	الإتصالات وتقنية المعلومات
Insurance	20.68%	334,354,168,453.25	12.72%	9,075,553,614	28.52%	9,801,117	التأمين
Multi-Investment	4.85%	78,362,123,968.20	5.42%	3,869,836,514	5.57%	1,914,396	شركات الاستثمار المتعدد
Industrial Investment	4.20%	67,958,066,153.95	2.48%	1,769,090,474	4.80%	1,649,802	الاستثمار الصناعي
Building & Construction	5.10%	82,500,129,083.45	5.14%	3,670,143,861	6.06%	2,081,150	التشييد والبناء
Real Estate Development	11.83%	191,283,907,058.35	21.91%	15,628,871,558	9.19%	3,157,503	التطوير العقاري
Transport	2.38%	38,503,099,095.85	2.92%	2,080,937,280	2.29%	786,720	النقل
Media & Publishing	0.60%	9,721,162,879.55	0.33%	236,276,244	0.81%	278,803	الإعلام والنشر
Hotel & Tourism	1.00%	16,235,104,653.85	0.54%	383,632,529	1.53%	524,901	الفنادق والسياحة
<b>Total</b>	<b>100.00%</b>	<b>1,616,642,920,603.62</b>	<b>100.00%</b>	<b>71,337,879,792</b>	<b>100.00%</b>	<b>34,365,264</b>	<b>الإجمالي</b>

تداول الأسهم حسب القطاعات - التسعة أشهر الأولى 2012م  
Sectoral Activities - 1<sup>st</sup> Nine Months 2012

Thousands



Value (0,000) القيمة بالعبارة الاف

Volume (00) الكمية بالمانات

Transactions الصفقات

مقارنة معلومات التداول التسعة أشهر الأولى 2012 م مع التسعة أشهر الأولى 2011 م

Comparing Trading Statistics 1<sup>st</sup> Nine Months 2012 with 1<sup>st</sup> Nine Months 2011

Trading Information	نسبة التغير % Change	التسعة أشهر الأولى 2011 1 <sup>st</sup> Nine Months 2011	التسعة أشهر الأولى 2012 1 <sup>st</sup> Nine Months 2012	Sep. سبتمبر 2012	Aug. أغسطس 2012	July يوليو 2012	النصف الأول 2012 1 <sup>st</sup> Half 2012	معلومات التداول
Transactions	95.40%	17,587,392	34,365,264	2,804,669	2,298,299	3,373,292	25,889,004	عدد الصفقات المنفذه
Shares Traded	105.84%	34,656,332,601	71,337,879,792	4,648,040,182	4,142,420,080	6,645,541,826	55,901,877,704	عدد الأسهم المتداولة
Value Traded (SR)	108.23%	776,360,305,535.15	1,616,642,920,603	128,054,751,147.25	102,803,148,577.85	139,061,832,067.85	1,246,723,188,810.50	قيمة الأسهم المتداولة (ريال)
Number of Trading Days	-	187	190	21	16	23	130	عدد أيام التداول
Daily Average of Transactions	92.31%	94,050	180,870	133,556	143,644	146,665	199,146	المتوسط اليومي لعدد الصفقات المنفذه
Daily Average of Shares Traded	102.59%	185,327,982	375,462,525	221,335,247	258,901,255	288,936,601	430,014,444	المتوسط اليومي للأسهم المتداولة
Daily Average of Value (SR)	104.95%	4,151,659,388	8,508,646,951	6,097,845,293	6,425,196,786	6,046,166,612	9,590,178,375	المتوسط اليومي لقيمة الأسهم المتداولة (ريال)
Market Capitalization (SR biln)	13.09%	1,214.20	1,373.13	1,373.13	1,418.72	1,369.63	1,337.19	القيمة السوقية للأسهم المصدره (مليار ريال)
All Share Index (TASI)	11.90%	6,112.37	6,839.83	6,839.83	7,139.01	6,878.19	6,709.91	المؤشر العام (نقطة)

الشركات الأكثر ارتفاعا في أسعارها (مقارنة سعر إغلاق سبتمبر 2012 م مع أغسطس 2012 م)

**Top Gainers (Comparing Close Price of September 2012 with August 2012)**

Company	نسبة التغير % Change	29/08/2012	30/09/2012	الشركة
Gulf General	53.73%	50.25	77.25	الخليجية العامة
Amana Insurance	45.14%	175.00	254.00	امانة للتأمين
SAICO	27.27%	60.50	77.00	سايكو
AlSorayai	25.59%	25.40	31.90	مجموعة السريع
AXA - Cooperative	20.49%	41.00	49.40	اكسا - التعاونية

الشركات الأكثر إنخفاضا في أسعارها (مقارنة سعر إغلاق سبتمبر 2012 م مع أغسطس 2012 م)

**Top Losers (Comparing Close Price of September 2012 with August 2012)**

Company	نسبة التغير % Change	29/08/2012	30/09/2012	الشركة
Al Baha	-26.09%	25.30	18.70	الباحة
Qassim Agriculture	-22.82%	20.60	15.90	القصيم الزراعية
KEC	-20.00%	18.00	14.40	مدينة المعرفة
ZAIN KSA	-18.33%	12.55	10.25	زين السعودية
Almutakamela	-17.93%	30.40	24.95	المتكاملة

الشركات الخمس الأكثر نشاطاً - التسعة أشهر الأولى 2012 م

Top Five Active Stocks - 1<sup>st</sup> Nine Months 2012

By number of transactions

من حيث عدد الصفقات

Company	نسبة الشركة من إجمالي السوق % To Market	نسبة الشركة من القطاع % To Sector	عدد الصفقات Transactions	الشركة
ZAIN KSA	4.70%	48.25%	1,615,313	زين السعودية
Dar Al Arkan	3.63%	39.55%	1,248,881	دار الأركان
Alinma	3.32%	67.93%	1,140,937	الإنماء
Nama Chemicals	2.82%	25.24%	969,414	نماء للكيماويات
Enaya	2.54%	8.89%	871,472	عناية

By number of shares traded

من حيث عدد الأسهم المتداولة

Company	نسبة الشركة من إجمالي السوق % To Market	نسبة الشركة من القطاع % To Sector	الاسهم المتداولة Shares Traded	الشركة
Dar Al Arkan	11.45%	52.28%	8,170,771,610	دار الأركان
Alinma	10.15%	87.57%	7,241,464,083	الإنماء
ZAIN KSA	7.05%	58.43%	5,026,851,632	زين السعودية
Emaar E.C	5.60%	25.58%	3,997,731,791	إعمار
Nama Chemicals	3.96%	28.71%	2,825,620,935	نماء للكيماويات

By value of shares traded

من حيث قيمة الأسهم المتداولة

Company	نسبة الشركة من إجمالي السوق %To Market	نسبة الشركة من القطاع %To Sector	قيمة الاسهم المتداولة Value Traded -SAR	الشركة
Alinma	6.08%	70.72%	98,243,448,865.37	الإنماء
SABIC	5.72%	34.70%	92,539,857,976.75	سابك
ZAIN KSA	5.37%	50.07%	86,871,806,202.50	زين السعودية
Dar Al Arkan	5.34%	45.09%	86,252,859,506.45	دار الأركان
Nama Chemicals	2.82%	17.09%	45,570,256,250.10	نماء للكيماويات

<b>Banks &amp; Financial Services</b>	قيمة الاسهم المتداولة Value Traded	الاسهم المتداولة Volume Traded	الصفقات المنفذه Transactions	المصارف والخدمات المالية
Riyad	165,490,902.05	7,161,728	1,811	الرياض
AlJazira	193,666,936.60	7,124,020	4,287	الجزيرة
Saudi Investment	43,023,276.05	2,629,668	1,194	استثمار
Saudi Hollandi	34,272,539.50	1,278,878	936	السعودي الهولندي
Saudi Fransi	150,366,811.80	4,739,802	2,215	السعودي الفرنسي
SABB	76,814,156.80	2,423,577	1,750	ساب
Arab National	60,575,416.40	2,189,452	1,235	العربي الوطني
SAMBA	148,223,435.20	3,192,012	2,377	سامبا
Al Rajhi	1,523,177,738.25	20,827,555	15,273	الراجحي
AL Bilad	232,433,914.50	7,885,747	6,594	البلاد
Alinma	4,780,533,066.80	350,097,103	61,214	الإئماء
<b>Total</b>	<b>7,408,578,193.95</b>	<b>409,549,542</b>	<b>98,886</b>	<b>اجمالي القطاع</b>
<b>Petrochemical Industries</b>	قيمة الاسهم المتداولة Value Traded	الاسهم المتداولة Volume Traded	الصفقات المنفذه Transactions	الصناعات البتروكيماوية
CHEMANOL	539,388,406.85	35,037,801	15,054	كيمانول
Petrochem	275,406,462.80	12,366,264	4,888	بتروكيم
SABIC	11,268,681,288.75	123,152,409	112,816	سابك
SAFCO	469,956,337.75	2,515,727	5,056	سافكو
Industrialization	444,189,053.50	13,681,402	6,022	التصنيع
Alujain	473,141,897.10	26,792,728	12,802	اللجين
Nama Chemicals	1,867,562,861.90	114,101,735	43,315	نماء للكيماويات
SIIG	194,232,756.55	8,291,593	2,816	المجموعة السعودية
Sahara Petrochemical	502,762,984.10	36,120,224	10,475	الصحراء للبتروكيماويات
YANSAB	516,406,146.10	11,212,296	7,304	ينساب
Sipchem	200,849,795.95	10,186,358	5,674	سبكيم العالمية
Advanced	163,517,732.10	6,072,088	4,019	المتقدمة
Saudi Kayan	648,533,827.95	47,141,202	16,452	كيان السعودية
Petro Rabigh	276,660,464.00	14,154,482	9,946	بترو رابغ
<b>Total</b>	<b>17,841,290,015.40</b>	<b>460,826,309</b>	<b>256,639</b>	<b>اجمالي القطاع</b>
<b>Cement</b>	قيمة الاسهم المتداولة Value Traded	الاسهم المتداولة Volume Traded	الصفقات المنفذه Transactions	الاسمنت
HCC	233,473,325.65	11,517,812	8,612	أسمنت حائل
Najran Cement	813,088,645.50	37,732,757	27,857	أسمنت نجران
Arab Cement	154,190,938.00	2,929,605	2,136	الاسمنت العربية
Yamamah Cement	203,074,412.90	4,445,291	3,467	اسمنت اليمامة
Saudi Cement	105,052,839.25	1,182,924	1,604	اسمنت السعودية
Qassim Cement	85,776,521.50	1,114,751	1,652	اسمنت القصيم
Southern Cement	37,852,200.00	374,737	733	اسمنت الجنوبيه
Yanbu Cement	114,973,837.00	1,543,326	1,429	اسمنت ينبع
Eastern Cement	62,919,912.75	1,194,553	1,126	اسمنت الشرقية
Tabuk Cement	30,036,214.30	1,213,503	1,044	اسمنت تبوك
Jouf Cement	272,293,760.50	15,189,276	7,834	اسمنت الجوف
<b>Total</b>	<b>2,112,732,607.35</b>	<b>78,438,535</b>	<b>57,494</b>	<b>اجمالي القطاع</b>
<b>Retail</b>	قيمة الاسهم المتداولة Value Traded	الاسهم المتداولة Volume Traded	الصفقات المنفذه Transactions	التجزئة
A. Othaim Market	66,401,280.75	728,535	2,228	أسواق ع العثيم
Mouwasat	72,400,080.10	1,403,140	1,775	المواساة
Extra	39,693,410.25	431,585	1,179	إكسترا
SASCO	482,254,828.30	24,706,223	13,628	خدمات السيارات
Thim'ar	628,532,444.10	20,083,709	18,805	ثمار

<b>Retail</b>	قيمة الاسهم المتداوله Value Traded	الاسهم المتداوله Volume Traded	الصفقات المنفذه Transactions	التجزئة
Fitaihi Group	666,629,155.05	38,551,649	17,010	مجموعة فتحي
Jarir	79,383,928.50	512,170	1,317	جرير
Aldrees	234,524,905.30	6,287,273	5,225	الدريس
AlHokair	118,081,509.75	1,249,769	3,525	الحكير
Alkhaleej Trng	146,021,652.50	3,673,986	5,158	الخليج للتدريب
<b>Total</b>	<b>2,533,923,194.60</b>	<b>97,628,039</b>	<b>69,850</b>	<b>اجمالي القطاع</b>
<b>Energy &amp; Utilities</b>	قيمة الاسهم المتداوله Value Traded	الاسهم المتداوله Volume Traded	الصفقات المنفذه Transactions	الطاقة والمرافق الخدمية
Gas & Industrialization	51,200,486.40	2,392,711	2,206	الغاز والتصنيع
Saudi Electricity	589,279,436.20	44,969,350	6,346	كهرباء السعودية
<b>Total</b>	<b>640,479,922.60</b>	<b>47,362,061</b>	<b>8,552</b>	<b>اجمالي القطاع</b>
<b>Agriculture &amp; Food Industries</b>	قيمة الاسهم المتداوله Value Traded	الاسهم المتداوله Volume Traded	الصفقات المنفذه Transactions	الزراعة والصناعات الغذائية
SAVOLA Group	197,746,037.40	5,147,189	3,109	مجموعة صافولا
Food	565,977,004.85	20,390,111	16,611	الغذائية
SADAFCO	83,366,783.00	1,324,832	2,305	سدافكو
Almarai	539,030,423.50	7,822,886	10,608	المراعي
Anaam Holding	2,717,418,621.25	32,250,860	41,029	أنعام القابضة
H B	254,038,339.00	5,676,520	8,831	حلواني إخوان
Herfy Foods	42,073,450.25	412,752	1,378	هرفي للأغذية
Catering	394,033,517.00	5,319,383	12,079	التموين
NADEC	101,543,496.80	3,214,715	2,951	نادك
Qassim Agriculture	1,605,554,907.00	82,653,641	42,904	القصيم الزراعيه
Tabuk Agriculture	656,858,671.20	19,597,029	17,713	تبوك الزراعيه
Saudi Fisheries	1,185,351,689.00	33,906,239	30,340	الأسماك
Sharqiya Dev Co	748,285,258.25	13,042,726	16,695	الشرقية للتنمية
Jouff Agriculture	105,347,227.50	2,522,195	2,865	الجوف الزراعيه
Bishah Agriculture *	0	0	0	* بيشة الزراعيه
Jazan Development	807,606,440.15	44,758,902.00	20,718.00	جازان للتنمية
<b>Total</b>	<b>10,004,231,866.15</b>	<b>278,039,980</b>	<b>230,136</b>	<b>اجمالي القطاع</b>
<b>Telecomm. &amp; Information Technology</b>	قيمة الاسهم المتداوله Value Traded	الاسهم المتداوله Volume Traded	الصفقات المنفذه Transactions	الاتصالات وتقنية المعلومات
STC	662,851,956.00	16,510,882	6,223	الاتصالات
Ethad Etisalat	804,684,108.25	11,657,270	7,041	اتحاد اتصالات
ZAIN KSA	3,333,115,264.50	278,975,508	58,128	زين السعودية
Atheeb Telecom	1,792,991,164.00	114,401,665	45,189	عذيب للاتصالات
Almutakamela	4,604,754,413.65	157,774,362	103,653	المتكاملة
<b>Total</b>	<b>11,198,396,906.40</b>	<b>579,319,687</b>	<b>220,234</b>	<b>اجمالي القطاع</b>
<b>Insurance</b>	قيمة الاسهم المتداوله Value Traded	الاسهم المتداوله Volume Traded	الصفقات المنفذه Transactions	التأمين
Tawuniya	190,112,558.90	4,445,834	6,233	التعاونية
Malath Insurance	851,708,022.95	33,715,935	24,124	ملاذ للتأمين
MEDGULF	237,750,936.00	9,156,607	6,708	ميدغلف للتأمين
ALLIANZ SF	2,683,620,401.75	27,790,586	66,850	أليانز إس إف
SALAMA	1,161,888,202.45	22,578,939	30,785	سلامة
Walaa Insurance	2,044,788,698.80	60,993,896	52,593	ولاء للتأمين
Arabian Shield	1,488,693,400.40	38,769,561	38,576	الدرع العربي
SABB Takaful	1,690,374,664.30	42,333,028	40,752	ساب تكافل

Insurance	قيمة الاسهم المتداوله Value Traded	الاسهم المتداوله Volume Traded	الصفقات المنفذه Transactions	التأمين
SANAD	966,554,111.45	34,452,048	27,898	سند
SAICO	1,957,792,502.25	27,939,432	49,047	سايكو
Wafa Insurance	1,323,038,811.60	26,972,008	33,876	وفاء للتأمين
Gulf Union	772,727,991.70	29,203,551	18,389	اتحاد الخليج
ATC	873,019,864.50	12,837,686	22,674	الأهلي للتكافل
Al - Ahlia	2,171,352,850.25	37,379,435	49,658	الأهلية
ACIG	1,034,828,241.00	25,510,364	37,356	أسيج
AICC	1,379,409,443.60	37,771,117	36,831	التأمين العربية
Trade Union	335,338,218.00	11,529,109	9,650	الاتحاد التجاري
Sagr Insurance	909,727,456.80	27,136,185	23,905	الصقر للتأمين
U C A	559,718,421.60	14,572,823	17,815	المتحدة للتأمين
Saudi Re	1,286,372,238.40	96,843,941	27,975	الإعادة السعودية
Bupa Arabia	676,949,795.10	25,103,405	19,356	بوبا العربية
Weqaya Takaful	1,376,666,380.50	32,019,994	36,531	وقاية للتكافل
Al Rajhi Takaful	722,394,021.75	11,964,144	16,506	تكافل الراجحي
ACE	576,061,311.75	3,598,419	20,630	ايس
AXA - Cooperative	2,283,171,662.65	45,879,412	61,970	اكسا - التعاونية
Gulf General	3,657,308,983.50	54,335,401	79,033	الخليجية العامة
Buruj	1,263,605,492.00	19,753,593	28,829	بروج
Al Alamiya	1,395,609,177.50	21,369,833	35,940	العالمية
Solidarity	1,909,999,330.65	64,568,401	44,452	سوليدرتي تكافل
Wataniya	942,624,540.75	8,651,133	26,959	الوطنية
Amana Insurance	1,831,386,475.25	8,981,860	68,274	امانة للتأمين
Enaya	3,159,962,858.25	55,572,546	72,173	عناية
Alinma Tokio M.	1,536,017,707.00	16,459,859	42,821	الإئماء طوكيو م
<b>Total</b>	<b>45,250,574,773.35</b>	<b>990,190,085</b>	<b>1,175,169</b>	<b>اجمالي القطاع</b>
Multi- Investment	قيمة الاسهم المتداوله Value Traded	الاسهم المتداوله Volume Traded	الصفقات المنفذه Transactions	شركات الاستثمار المتعدد
SARCO	2,209,915,175.50	30,153,252	41,914	المصافي
Saudi Advanced	710,147,323.35	35,341,843	18,667	المتطورة
Al Ahsa for Dev.	1,179,640,116.85	73,484,780	27,845	الاحساء للتنمية
SISCO	624,316,488.45	39,571,520	16,437	سيسكو
Assir	252,391,509.70	14,646,139	6,330	عسير
Al Baha	755,360,037.95	33,103,122	30,121	الباحة
kingdom	1,125,409,747.65	76,546,530	28,445	المملكة
<b>Total</b>	<b>6,857,180,399.45</b>	<b>302,847,186</b>	<b>169,759</b>	<b>اجمالي القطاع</b>
Industrial Investment	قيمة الاسهم المتداوله Value Traded	الاسهم المتداوله Volume Traded	الصفقات المنفذه Transactions	الاستثمار الصناعي
Takween	305,532,770.80	6,251,320.00	10,216.00	تكوين
BCI	342,734,363.80	11,186,976.00	10,354.00	بي سي أي
MA'ADEN	446,003,528.50	13,567,569	8,820	معادن
Astra Indust	58,724,895.20	1,412,393	3,338	أسترا الصناعية
ALSorayai	568,516,760.50	18,875,530	15,996	مجموعة السريع
Shaker	124,005,566.25	1,746,123	2,550	شاكرا
Pharmaceutical	45,148,361.00	1,011,992	1,231	الدوائية
Glass	151,821,133.10	5,043,552	4,600	زجاج
FIPCO	803,621,449.90	18,062,245	19,657	فيكو
Maadaniyah	446,480,173.70	15,314,687	11,346	معدنية
Saudi Chemical	211,920,057.60	5,292,304	3,675	الكيميائية السعودية
SPM	43,465,354.10	1,307,807	2,005	صناعة الورق
AlAbdullatif	398,543,462.30	13,174,035	8,388	العبد اللطيف
Saudi Export	809,606,857.75	13,917,744	17,266	الصادرات
<b>Total</b>	<b>4,756,124,734.50</b>	<b>126,164,277.00</b>	<b>119,442.00</b>	<b>اجمالي القطاع</b>



Building & Construction	قيمة الاسهم المتداوله Value Traded	الاسهم المتداوله Volume Traded	الصفقات المنفذه Transactions	التشييد والبناء
ASLAK	409,577,295.10	10,362,172	10,460	أسلاك
** MMG	0	0	0	** مجموعة المعجل
SSP	196,014,518.90	7,709,745	6,615	الأنابيب السعودية
ALKHODARI	96,470,951.40	2,822,520	3,293	الخضري
Ceramic	86,591,467.75	955,403	1,757	الخزف
Gypsum	138,696,306.10	4,648,823	5,052	الجبس
Cables	518,596,235.70	30,896,834	13,367	الكابلات
Saudi Industrial	1,007,771,830.55	52,505,505	26,249	صدق
Amiantit	238,426,174.20	14,564,156	5,840	اميانتيث
Pipes	588,257,722.40	22,296,841	13,689	أنابيب
Zamil Industrial	74,289,215.80	2,395,624	1,761	الزامل للصناعة
AL Babtain	274,544,441.50	9,848,599	7,405	البابطين
SVCP	79,753,872.75	1,211,680	1,853	الفخارية
MESC	913,566,872.55	41,689,735	22,599	مسك
Red Sea	163,162,822.80	4,786,506	6,064	البحر الأحمر
<b>Total</b>	<b>4,785,719,727.50</b>	<b>206,694,143</b>	<b>126,004</b>	<b>اجمالي القطاع</b>
Real Estate Development	قيمة الاسهم المتداوله Value Traded	الاسهم المتداوله Volume Traded	الصفقات المنفذه Transactions	التطوير العقاري
Real Estate	178,475,929.70	6,630,909	3,133	العقارية
Taiba	110,616,039.65	4,613,316	2,418	طبية للاستثمار
Makkah	44,678,565.40	1,102,273	1,462	مكة للانشاء
Arriyadh Development	429,503,592.75	18,646,380	8,010	التعمير
Emaar E .C	1,613,756,530.00	163,108,151	35,410	إعمار
Jabal Omar	645,272,179.15	32,657,887	13,746	جبل عمر
Dar Al Arkan	5,809,748,118.10	591,671,540	74,469	دار الأركان
KEC	1,614,624,749.85	96,341,000	32,296	مدينة المعرفة
<b>Total</b>	<b>10,446,675,704.60</b>	<b>914,771,456</b>	<b>170,944</b>	<b>اجمالي القطاع</b>
Transport	قيمة الاسهم المتداوله Value Traded	الاسهم المتداوله Volume Traded	الصفقات المنفذه Transactions	النقل
Bahri	727,699,761.95	39,928,225	11,127	البحري
SAPTCO	1,089,896,466.95	65,743,458	22,774	النقل الجماعي
Mubarrad	583,294,533.25	7,956,914	13,403	ميرد
Budget Saudi	38,249,223.50	750,154	1,452	بدجت السعودية
<b>Total</b>	<b>2,439,139,985.65</b>	<b>114,378,751</b>	<b>48,756</b>	<b>اجمالي القطاع</b>
Media and Publishing	قيمة الاسهم المتداوله Value Traded	الاسهم المتداوله Volume Traded	الصفقات المنفذه Transactions	الاعلام والتشتر
Tihama	150,604,627	1,615,959	4,242	تهامه للاعلان
SRMG	107,819,531	4,397,645	4,893	الأبحاث و التسويق
SPPC	146,416,044	3,911,277	5,975	طباعة وتغليف
<b>Total</b>	<b>404,840,200.90</b>	<b>9,924,881</b>	<b>15,110</b>	<b>اجمالي القطاع</b>
Hotel & Tourism	قيمة الاسهم المتداوله Value Traded	الاسهم المتداوله Volume Traded	الصفقات المنفذه Transactions	الفنادق والسياحة
ALTAYYAR	402,522,685.00	6,144,368	9,392	الطيار
Hotels	111,988,765.70	3,961,321	3,216	الفنادق
Shams	860,351,464.30	21,799,561	25,086	شمس
<b>Total</b>	<b>1,374,862,915.00</b>	<b>31,905,250</b>	<b>37,694</b>	<b>اجمالي القطاع</b>
<b>Market</b>	<b>128,054,751,147.40</b>	<b>4,648,040,182</b>	<b>2,804,669</b>	<b>اجمالي السوق</b>

\* Suspended since 13/01/2007

\*\* Suspended since 22/07/2012

\* معلقة من التداول منذ 2007/01/13

\*\* معلقة من التداول منذ 2012/07/22

Banks & Financial Services	قيمة الاسهم المتداوله Value Traded	الاسهم المتداوله Volume Traded	الصفقات المنفذه Transactions	المصارف والخدمات المالية
Riyad	621,170,234.80	27,436,962	6,405	الرياض
AlJazira	711,430,946.95	27,645,065	15,993	الجزيرة
Saudi Investment	131,683,451.00	8,121,688	4,027	استثمار
Saudi Hollandi	115,940,209.40	4,292,852	2,688	السعودي الهولندي
Saudi Fransi	315,995,350.00	9,849,804	5,094	السعودي الفرنسي
SABB	206,606,851.10	6,376,832	4,121	ساب
Arab National	173,409,703.20	6,263,082	3,464	العربي الوطني
SAMBA	389,408,672.00	8,429,494	6,143	سامبا
Al Rajhi	4,445,784,336.00	60,703,471	44,530	الراجحي
AL Bilad	952,562,431.70	32,463,401	24,272	البلاد
Alinma	16,721,330,318.10	1,247,757,318	205,942	الإنماء
<b>Total</b>	<b>24,785,322,504</b>	<b>1,439,339,969</b>	<b>322,679</b>	<b>اجمالي القطاع</b>
Petrochemical Industries	قيمة الاسهم المتداوله Value Traded	الاسهم المتداوله Volume Traded	الصفقات المنفذه Transactions	الصناعات البتروكيماوية
CHEMANOL	1,553,820,097.25	105,364,697	45,296	كيماول
Petrochem	914,730,290.15	43,505,683	16,217	بتروكيم
SABIC	23,995,138,276.75	265,131,233	257,773	سابك
SAFCO	1,534,803,486.25	8,195,430	16,722	سافكو
Industrialization	1,193,420,336.70	37,220,391	14,493	التصنيع
Alujain	937,539,931.85	56,812,320	29,200	اللجين
Nama Chemicals	8,513,879,997.55	559,993,825	191,688	نماء للكيماويات
SIIG	531,648,878.20	24,045,718	7,510	المجموعة السعودية
Sahara Petrochemical	1,849,004,322.60	135,987,150	36,732	الصحراء للبتر وكيمياء
YANSAB	1,520,902,450.00	33,344,021	19,984	ينساب
Sipchem	556,345,016.00	29,251,509	16,751	سبكيم العالمية
Advanced	596,750,287.65	23,854,650	14,047	المتقدمة
Saudi Kayan	2,754,920,333.45	198,229,657	54,808	كيان السعودية
Petro Rabigh	886,152,306.85	47,129,484	31,487	بترو رابغ
<b>Total</b>	<b>47,339,056,011.25</b>	<b>1,568,065,768</b>	<b>752,708</b>	<b>اجمالي القطاع</b>
Cement	قيمة الاسهم المتداوله Value Traded	الاسهم المتداوله Volume Traded	الصفقات المنفذه Transactions	الاسمنت
HCC	864,726,817.90	46,046,451	32,293	أسمنت حائل
Najran Cement	4,567,048,752.05	205,412,680	111,527	أسمنت نجران
Arab Cement	695,489,941.25	12,570,779	9,696	الاسمنت العربية
Yamamah Cement	584,213,555.50	12,615,834	9,677	اسمنت اليمامة
Saudi Cement	558,299,733.25	6,229,117	5,420	اسمنت السعودية
Qassim Cement	329,698,394.00	4,223,883	6,148	اسمنت القصيم
Southern Cement	224,255,257.25	2,218,470	2,452	اسمنت الجنوبيه
Yanbu Cement	303,809,727.50	3,954,187	4,045	اسمنت ينبع
Eastern Cement	184,321,165.25	3,493,093	3,491	اسمنت الشرقية
Tabuk Cement	127,536,820.50	5,172,962	4,358	اسمنت تبوك
Jouf Cement	782,674,664.00	44,810,394	25,081	اسمنت الجوف
<b>Total</b>	<b>9,222,074,828.45</b>	<b>346,747,850</b>	<b>214,188</b>	<b>اجمالي القطاع</b>
Retail	قيمة الاسهم المتداوله Value Traded	الاسهم المتداوله Volume Traded	الصفقات المنفذه Transactions	التجزئة
A. Othaim Market	529,494,637.50	6,368,373	7,225	أسواق ع العثيم
Mouwasat	210,579,119.45	4,192,646	6,125	المواساة
Extra	163,999,420.75	1,860,025	4,600	إكسترا
SASCO	886,931,265.20	47,499,777	28,102	خدمات السيارات
Thim'ar	2,022,312,184.50	69,515,373	61,813	ثمار

<b>Retail</b>	قيمة الاسهم المتداوله Value Traded	الاسهم المتداوله Volume Traded	الصفقات المنفذه Transactions	التجزئة
Fitaihi Group	1,522,940,194.05	97,838,076	44,434	مجموعة فتحي
Jarir	259,446,312.00	1,698,540	3,756	جرير
Aldrees	486,552,400.50	13,420,612	12,726	الدريس
AlHokair	337,509,990.50	3,697,576	8,529	الحكير
Alkhaleej Trng	301,718,789.50	8,096,743	11,554	الخليج للتدريب
<b>Total</b>	<b>6,721,484,313.95</b>	<b>254,187,741</b>	<b>188,864</b>	<b>اجمالي القطاع</b>
<b>Energy &amp; Utilities</b>	قيمة الاسهم المتداوله Value Traded	الاسهم المتداوله Volume Traded	الصفقات المنفذه Transactions	الطاقة والمرافق الخدمية
Gas & Industrialization	190,245,173.80	8,949,292	7,486	الغاز والتصنيع
Saudi Electricity	1,878,226,697.15	144,451,850	19,016	كهرباء السعودية
<b>Total</b>	<b>2,068,471,870.95</b>	<b>153,401,142</b>	<b>26,502</b>	<b>اجمالي القطاع</b>
<b>Agriculture &amp; Food Industries</b>	قيمة الاسهم المتداوله Value Traded	الاسهم المتداوله Volume Traded	الصفقات المنفذه Transactions	الزراعة والصناعات الغذائية
SAVOLA Group	669,327,743.80	18,056,946	11,040	مجموعة صافولا
Food	1,604,354,366.60	61,439,998	49,695	الغذائية
SADAFCO	206,299,409.25	3,436,152	5,243	سدافكو
Almarai	1,727,028,334.75	26,082,480	31,298	المراعي
Anaam Holding	4,876,875,049.25	64,378,002	84,375	أنعام القابضة
H B	651,738,011.40	15,304,463	24,610	حلواني إخوان
Herfy Foods	140,039,629.00	1,467,060	3,791	هرفي للأغذية
Catering	4,303,581,351.00	65,047,490	184,723	التموين
NADEC	303,846,020.50	9,841,387	9,292	نادك
Qassim Agriculture	3,876,055,185.15	194,824,628	100,042	القصيم الزراعيه
Tabuk Agriculture	1,408,928,821.60	46,618,846	40,734	تبوك الزراعيه
Saudi Fisheries	2,583,691,757.30	79,923,750	74,063	الأسماك
Sharqiya Dev Co	1,946,098,674.15	36,381,438	49,027	الشرقية للتنمية
Jouff Agriculture	211,679,831.10	5,306,884	5,846	الجوف الزراعيه
Bishah Agriculture *	0	0	0	* بيشة الزراعيه
Jazan Development	1,725,946,097.65	101,161,402.00	50,721.00	جازان للتنمية
<b>Total</b>	<b>26,235,490,282.50</b>	<b>729,270,926</b>	<b>724,500</b>	<b>اجمالي القطاع</b>
<b>Telecomm. &amp; Information Technology</b>	قيمة الاسهم المتداوله Value Traded	الاسهم المتداوله Volume Traded	الصفقات المنفذه Transactions	الاتصالات وتقنية المعلومات
STC	2,388,777,349.50	61,094,840	25,529	الاتصالات
Ethad Etisalat	2,493,456,109.25	37,321,671	21,408	اتحاد اتصالات
ZAIN KSA	15,442,346,028.60	1,218,312,572	298,796	زين السعودية
Atheeb Telecom	7,262,325,242.90	481,629,363	183,480	عذيب للاتصالات
Almutakamela	12,958,433,954.30	480,183,100	298,755	المتكاملة
<b>Total</b>	<b>40,545,338,684.55</b>	<b>2,278,541,546</b>	<b>827,968</b>	<b>اجمالي القطاع</b>
<b>Insurance</b>	قيمة الاسهم المتداوله Value Traded	الاسهم المتداوله Volume Traded	الصفقات المنفذه Transactions	التأمين
Tawuniya	584,566,706.90	13,459,730	18,044	التعاونية
Malath Insurance	2,608,868,201.80	107,131,647	84,976	ملاذ للتأمين
MEDGULF	896,568,187.90	34,821,933	27,707	ميدغلف للتأمين
ALLIANZ SF	4,515,870,704.75	55,389,503	119,510	أليانز إس إف
SALAMA	2,484,740,050.45	52,147,700	76,055	سلامة
Walaa Insurance	5,799,519,067.55	191,057,781	170,759	ولاء للتأمين
Arabian Shield	2,761,340,953.00	75,313,243	79,191	الدرع العربي
SABB Takaful	3,269,814,517.80	89,810,217	90,110	ساب تكافل

Insurance	قيمة الاسهم المتداوله Value Traded	الاسهم المتداوله Volume Traded	الصفقات المنفذه Transactions	التأمين
SANAD	2,437,298,963.00	92,626,105	78,954	سند
SAICO	3,968,629,060.00	68,151,066	110,697	سايكو
Wafa Insurance	2,726,212,886.85	58,810,833	81,174	وفاء للتأمين
Gulf Union	2,617,444,605.35	100,668,179	70,729	اتحاد الخليج
ATC	2,199,292,419.75	34,228,670	59,901	الأهلي للتكافل
Al - Ahlia	3,875,105,171.95	74,869,757	100,304	الأهلية
ACIG	3,913,410,439.35	116,104,694	124,580	أسيج
AICC	3,587,850,548.00	101,826,383	97,055	التأمين العربية
Trade Union	1,262,778,011.65	46,797,442	39,367	الاتحاد التجاري
Sagr Insurance	2,743,697,045.00	89,378,523	80,221	الصقر للتأمين
U C A	1,635,908,553.20	44,443,560	50,638	المتحدة للتأمين
Saudi Re	3,734,110,271.65	293,289,749	85,691	الإعادة السعودية
Bupa Arabia	1,936,900,139.15	77,963,932	57,779	بوبا العربية
Weqaya Takaful	3,251,131,952.20	82,752,443	95,611	وقاية للتكافل
Al Rajhi Takaful	1,809,225,462.80	31,852,944	47,208	تكافل الراجحي
ACE	1,869,319,052.75	13,693,482	61,922	ايس
AXA - Cooperative	3,886,282,509.35	88,357,969	117,023	اكسا - التعاونية
Gulf General	5,776,925,030.50	102,376,312	144,773	الخليجية العامة
Buruj	4,093,648,203.70	68,043,043	113,704	بروج
Al Alamiya	4,011,232,693.90	68,564,059	110,016	العالمية
Solidarity	5,660,074,720.75	210,435,250	142,689	سوليدرتي تكافل
Wataniya	2,684,749,217.00	25,935,763	80,996	الوطنية
Amana Insurance	5,792,187,377.55	64,543,147	183,321	امانة للتأمين
Enaya	13,084,336,939.10	242,050,560	358,367	عناية
Alinma Tokio M.	8,481,232,375.25	98,524,228	228,095	الإئمام طوكيو م
<b>Total</b>	<b>119,960,272,039.90</b>	<b>2,915,419,847</b>	<b>3,387,167</b>	<b>اجمالي القطاع</b>
Multi- Investment	قيمة الاسهم المتداوله Value Traded	الاسهم المتداوله Volume Traded	الصفقات المنفذه Transactions	شركات الاستثمار المتعدد
SARCO	3,637,987,600.25	54,070,910	79,219	المصافي
Saudi Advanced	1,775,344,968.30	94,763,689	50,199	المتطورة
Al Ahsa for Dev.	2,573,854,550.15	171,704,033	67,219	الاحساء للتنمية
SISCO	1,699,391,466.75	115,193,663	48,264	سيسكو
Assir	792,013,330.10	47,485,434	20,375	عسير
Al Baha	2,895,853,784.40	129,087,722	98,707	الباحة
kingdom	1,296,364,887.50	90,385,209	34,713	المملكة
<b>Total</b>	<b>14,670,810,587.45</b>	<b>702,690,660</b>	<b>398,696</b>	<b>اجمالي القطاع</b>
Industrial Investment	قيمة الاسهم المتداوله Value Traded	الاسهم المتداوله Volume Traded	الصفقات المنفذه Transactions	الاستثمار الصناعي
Takween	926,152,469.70	20,270,706.00	32,436.00	تكوين
BCI	748,693,938.20	24,848,269.00	26,332.00	بي سي أي
MA'ADEN	1,396,975,865.20	43,803,925	26,656	معادن
Astra Indust	171,723,039.20	4,282,647	8,419	أسترا الصناعية
ALSorayai	829,270,554.30	30,193,152	24,894	مجموعة السريع
Shaker	273,898,434.25	3,870,561	5,194	شاكر
Pharmaceutical	189,690,738.40	4,402,239	4,457	الدوائية
Glass	299,302,159.30	10,310,942	9,841	زجاج
FIPCO	2,334,563,941.30	55,805,217	62,867	فيكو
Maadaniyah	1,202,601,341.30	43,849,313	35,878	معدنية
Saudi Chemical	687,455,247.90	17,663,990	11,922	الكيميائية السعودية
SPM	132,846,110.80	4,099,666	5,885	صناعة الورق
AlAbdullatif	570,564,152.30	19,345,686	13,628	العبدلطيف
Saudi Export	3,104,523,752.75	53,951,989	70,679	الصادرات
<b>Total</b>	<b>12,868,261,744.90</b>	<b>336,698,302.00</b>	<b>339,088.00</b>	<b>اجمالي القطاع</b>

Building & Construction	قيمة الاسهم المتداوله Value Traded	الاسهم المتداوله Volume Traded	الصفقات المنفذه Transactions	التشييد والبناء
ASLAK	776,925,506.00	20,119,921	21,718	أسلاك
** MMG	315,234,798.60	25,171,967	12,634	** مجموعة المعجل
SSP	402,281,051.55	16,654,291	15,312	الأنابيب السعودية
ALKHODARI	501,306,316.20	16,203,498	16,756	الخضري
Ceramic	341,730,386.75	3,924,409	7,990	الخزف
Gypsum	339,478,748.80	11,463,589	12,549	الجبس
Cables	1,512,281,052.75	96,216,399	42,341	الكابلات
Saudi Industrial	3,277,422,679.05	183,449,706	93,138	صدق
Amiantit	538,350,844.80	33,970,888	14,477	اميانتيت
Pipes	878,747,104.45	35,691,183	23,018	أنابيب
Zamil Industrial	178,342,411.10	5,933,288	4,446	الزامل للصناعة
AL Babtain	418,433,374.75	15,977,055	13,278	البابطين
SVCP	345,886,197.50	5,619,115	8,681	الفخارية
MESC	1,611,533,347.95	76,368,303	48,157	مسك
Red Sea	430,446,515.40	13,424,099	16,655	البحر الأحمر
<b>Total</b>	<b>11,868,400,335.65</b>	<b>560,187,711</b>	<b>351,150</b>	<b>اجمالي القطاع</b>
Real Estate Development	قيمة الاسهم المتداوله Value Traded	الاسهم المتداوله Volume Traded	الصفقات المنفذه Transactions	التطوير العقاري
Real Estate	338,717,904.25	12,591,089	6,473	العقارية
Taiba	285,413,665.75	12,959,920	6,760	طبية للاستثمار
Makkah	182,206,386.80	4,495,879	5,513	مكة للانشاء
Arriyadh Development	975,934,987.55	42,857,286	21,454	التعمير
Emaar E .C	6,314,331,329.30	652,577,593	128,545	إعمار
Jabal Omar	1,884,054,447.50	97,508,988	41,098	جبل عمر
Dar Al Arkan	24,047,493,221.05	2,526,190,283	299,741	دار الأركان
KEC	5,782,349,301.15	340,068,473	109,414	مدينة المعرفة
<b>Total</b>	<b>39,810,501,243.35</b>	<b>3,689,249,511</b>	<b>618,998</b>	<b>اجمالي القطاع</b>
Transport	قيمة الاسهم المتداوله Value Traded	الاسهم المتداوله Volume Traded	الصفقات المنفذه Transactions	النقل
Bahri	2,416,430,896.25	132,176,531	45,600	البحري
SAPTCO	2,390,852,468.55	150,877,692	52,343	النقل الجماعي
Mubarrad	3,042,505,773.60	45,088,034	62,091	ميرد
Budget Saudi	163,334,924.35	3,382,077	5,108	بدجت السعودية
<b>Total</b>	<b>8,013,124,062.75</b>	<b>331,524,334</b>	<b>165,142</b>	<b>اجمالي القطاع</b>
Media and Publishing	قيمة الاسهم المتداوله Value Traded	الاسهم المتداوله Volume Traded	الصفقات المنفذه Transactions	الاعلام والتشتر
Tihama	775,963,383	8,796,581	19,424	تهامه للاعلان
SRMG	425,302,777	16,714,152	16,797	الأبحاث و التسويق
SPPC	522,962,696	16,834,004	17,505	طباعة وتغليف
<b>Total</b>	<b>1,724,228,856.85</b>	<b>42,344,737</b>	<b>53,726</b>	<b>اجمالي القطاع</b>
Hotel & Tourism	قيمة الاسهم المتداوله Value Traded	الاسهم المتداوله Volume Traded	الصفقات المنفذه Transactions	الفنادق والسياحة
ALTAYYAR	2,096,003,636.25	31,730,334	45,337	الطيار
Hotels	224,476,453.40	7,958,310	6,832	الفنادق
Shams	1,766,414,336.70	48,643,400	52,715	شمس
<b>Total</b>	<b>4,086,894,426.35</b>	<b>88,332,044</b>	<b>104,884</b>	<b>اجمالي القطاع</b>
<b>Market</b>	<b>369,919,731,793.10</b>	<b>15,436,002,088</b>	<b>8,476,260</b>	<b>اجمالي السوق</b>

\* Suspended since 13/01/2007

\*\* Suspended since 22/07/2012

\* معلقة من التداول منذ 2007/01/13

\*\* معلقة من التداول منذ 2012/07/22

Banks & Financial Services	قيمة الاسهم المتداولة Value Traded	الاسهم المتداولة Volume Traded	الصفقات المنفذة Transactions	المصارف والخدمات المالية
Riyad	4,541,587,368.15	188,774,580	25,990	الرياض
AlJazira	4,416,978,740.10	173,350,527	85,919	الجزيرة
Saudi Investment	966,294,756.60	53,182,383	22,366	استثمار
Saudi Hollandi	609,868,904.80	22,361,676	9,518	السعودي الهولندي
Saudi Fransi	1,048,164,696.80	29,860,303	15,033	السعودي الفرنسي
SABB	1,057,228,225.40	31,239,621	15,599	ساب
Arab National	783,365,425.10	26,645,745	13,633	العربي الوطني
SAMBA	2,153,070,125.05	43,481,037	27,864	سامبا
Al Rajhi	19,292,676,367.25	256,010,177	190,104	الراجحي
AL Bilad	5,810,190,342.45	203,370,172	132,629	البلاد
Alinma	98,243,448,865.37	7,241,464,083	1,140,937	الإئماء
<b>Total</b>	<b>138,922,873,817.07</b>	<b>8,269,740,304</b>	<b>1,679,592</b>	<b>اجمالي القطاع</b>
Petrochemical Industries	قيمة الاسهم المتداولة Value Traded	الاسهم المتداولة Volume Traded	الصفقات المنفذة Transactions	الصناعات البتروكيماوية
CHEMANOL	19,046,321,763.30	1,128,895,380	375,822	كيماول
Petrochem	4,590,623,514.05	200,489,754	85,691	بتروكيم
SABIC	92,539,857,976.75	960,030,201	841,575	سابك
SAFCO	5,609,116,844.50	30,544,199	49,954	سافكو
Industrialization	7,391,682,436.00	212,515,976	81,126	التصنيع
Alujain	9,418,427,093.60	478,212,635	216,468	اللجين
Nama Chemicals	45,570,256,250.10	2,825,620,935	969,414	نماء للكيماويات
SIIG	5,368,716,335.30	237,638,890	75,369	المجموعة السعودية
Sahara Petrochemical	11,238,079,434.80	689,223,471	215,019	الصحراء للبتروكيماويات
YANSAB	9,183,041,756.95	188,024,979	111,144	ينساب
Sipchem	5,309,971,587.70	245,939,067	116,686	سبكيم العالمية
Advanced	5,945,600,270.95	220,166,246	106,247	المتقدمة
Saudi Kayan	37,257,735,888.25	2,073,508,196	407,667	كيان السعودية
Petro Rabigh	8,197,906,761.65	351,248,521	188,305	بترو رابغ
<b>Total</b>	<b>266,667,337,913.90</b>	<b>9,842,058,450</b>	<b>3,840,487</b>	<b>اجمالي القطاع</b>
Cement	قيمة الاسهم المتداولة Value Traded	الاسهم المتداولة Volume Traded	الصفقات المنفذة Transactions	الاسمنت
HCC	9,285,795,945.85	456,649,040	274,358	أسمنت حائل
Najran Cement	24,725,240,369.45	1,108,685,209	767,352	أسمنت نجران
Arab Cement	3,392,839,450.30	63,151,036	44,655	الاسمنت العربية
Yamamah Cement	4,076,666,080.60	82,099,088	59,783	اسمنت اليمامة
Saudi Cement	2,499,509,588.25	28,291,727	30,589	اسمنت السعودية
Qassim Cement	1,264,217,565.75	15,804,074	22,239	اسمنت القصيم
Southern Cement	955,166,783.00	9,931,375	15,257	اسمنت الجنوبيه
Yanbu Cement	1,936,075,126.00	26,162,311	21,489	اسمنت ينبع
Eastern Cement	1,012,290,371.50	17,438,381	19,398	اسمنت الشرقية
Tabuk Cement	805,882,500.75	31,954,539	23,503	اسمنت تبوك
Jouf Cement	10,916,103,888.25	606,684,956	251,567	اسمنت الجوف
<b>Total</b>	<b>60,869,787,669.70</b>	<b>2,446,851,736</b>	<b>1,530,190</b>	<b>اجمالي القطاع</b>
Retail	قيمة الاسهم المتداولة Value Traded	الاسهم المتداولة Volume Traded	الصفقات المنفذة Transactions	التجزئة
A. Othaim Market	1,454,685,336.75	16,557,618	34,071	أسواق ع العثيم
Mouwasat	1,666,193,016.05	33,418,683	41,352	المواساة
Extra	3,307,167,810.00	39,771,150	79,943	إكسترا
SASCO	6,141,785,210.60	297,172,399	177,700	خدمات السيارات
Thim'ar	6,926,949,193.95	231,111,096	218,606	ثمار

<b>Retail</b>	قيمة الاسهم المتداوله Value Traded	الاسهم المتداوله Volume Traded	الصفقات المنفذه Transactions	التجزئة
Fitaihi Group	11,494,099,947.95	696,209,339	298,004	مجموعة فتحي
Jarir	1,344,925,623.75	8,985,370	20,342	جرير
Aldrees	2,455,594,988.50	64,994,582	63,408	الدريس
AlHokair	1,569,874,803.00	20,469,918	35,424	الحكير
Alkhaleej Trng	1,105,235,837.05	29,074,575	41,454	الخليج للتدريب
<b>Total</b>	<b>37,466,511,767.60</b>	<b>1,437,764,730</b>	<b>1,010,304</b>	<b>اجمالي القطاع</b>
<b>Energy &amp; Utilities</b>	قيمة الاسهم المتداوله Value Traded	الاسهم المتداوله Volume Traded	الصفقات المنفذه Transactions	الطاقة والمرافق الخدمية
Gas & Industrialization	1,452,843,664.80	65,238,735	47,355	الغاز والتصنيع
Saudi Electricity	15,180,378,337.80	1,054,674,980	151,507	كهرباء السعودية
<b>Total</b>	<b>16,633,222,002.60</b>	<b>1,119,913,715</b>	<b>198,862</b>	<b>اجمالي القطاع</b>
<b>Agriculture &amp; Food Industries</b>	قيمة الاسهم المتداوله Value Traded	الاسهم المتداوله Volume Traded	الصفقات المنفذه Transactions	الزراعة والصناعات الغذائية
SAVOLA Group	2,649,899,340.70	77,914,442	48,632	مجموعة صافولا
Food	9,124,291,899.55	316,358,119	243,820	الغذائية
SADAFCO	1,912,088,552.30	34,383,346	46,399	سدافكو
Almarai	6,346,713,591.00	97,050,026	114,002	المراعي
Anaam Holding	16,245,506,215.75	224,370,698	306,853	أنعام القابضة
H B	3,339,249,404.20	68,517,141	109,821	حلواني إخوان
Herfy Foods	623,098,949.25	6,845,256	15,098	هرفي للأغذية
Catering	4,303,581,351.00	65,047,490	184,723	التموين
NADEC	4,074,759,693.10	128,540,254	103,151	نادك
Qassim Agriculture	13,347,360,960.20	596,353,940	318,791	القصيم الزراعيه
Tabuk Agriculture	7,408,699,440.45	223,867,175	191,268	تبوك الزراعيه
Saudi Fisheries	11,953,365,589.60	332,978,602	319,982	الأسماك
Sharqiya Dev Co	8,780,492,572.30	152,635,586	226,418	الشرقية للتنمية
Jouff Agriculture	1,924,382,155.00	49,922,088	41,787	الجوف الزراعيه
Bishah Agriculture *	0	0	0	* بيشة الزراعيه
Jazan Development	11,634,747,040.25	529,598,055.00	292,768.00	جازان للتنمية
<b>Total</b>	<b>103,668,236,754.65</b>	<b>2,904,382,218</b>	<b>2,563,513</b>	<b>اجمالي القطاع</b>
<b>Telecomm. &amp; Information Technology</b>	قيمة الاسهم المتداوله Value Traded	الاسهم المتداوله Volume Traded	الصفقات المنفذه Transactions	الاتصالات وتقنية المعلومات
STC	8,195,246,550.50	209,931,472	89,226	الاتصالات
Ethad Etisalat	10,489,124,125.25	165,676,651	93,487	اتحاد اتصالات
ZAIN KSA	86,871,806,202.50	5,026,851,632	1,615,313	زين السعودية
Atheeb Telecom	35,339,854,221.50	2,036,471,648	797,524	عذيب للاتصالات
Almutakamela	32,601,158,231.90	1,163,895,162	752,374	المتكاملة
<b>Total</b>	<b>173,497,189,331.65</b>	<b>8,602,826,565</b>	<b>3,347,924</b>	<b>اجمالي القطاع</b>
<b>Insurance</b>	قيمة الاسهم المتداوله Value Traded	الاسهم المتداوله Volume Traded	الصفقات المنفذه Transactions	التأمين
Tawuniya	2,826,926,535.20	52,493,261	61,199	التعاونية
Malath Insurance	10,507,749,503.15	430,018,677	323,520	ملاذ للتأمين
MEDGULF	2,754,283,279.10	91,359,539	75,621	ميدغلف للتأمين
ALLIANZ SF	14,852,644,825.20	200,407,620	424,852	أليانز إس إف
SALAMA	6,165,127,595.95	134,198,452	198,506	سلامة
Walaa Insurance	11,825,368,192.30	444,944,333	362,294	ولاء للتأمين
Arabian Shield	5,483,078,879.20	160,973,645	158,938	الدرع العربي
SABB Takaful	13,096,725,377.50	346,089,881	361,990	ساب تكافل

Insurance	قيمة الاسهم المتداوله Value Traded	الاسهم المتداوله Volume Traded	الصفقات المنفذه Transactions	التأمين
SANAD	6,593,014,135.15	254,508,411	214,582	سند
SAICO	9,826,542,127.65	197,994,585	290,078	سايكو
Wafa Insurance	7,490,034,002.45	154,751,352	230,201	وفاء للتأمين
Gulf Union	7,662,262,194.55	333,819,224	238,446	اتحاد الخليج
ATC	8,047,340,059.00	117,506,704	223,708	الأهلي للتكافل
Al - Ahlia	9,015,654,775.65	193,440,768	267,420	الأهلية
ACIG	8,217,690,045.40	310,146,682	274,937	أسيج
AICC	7,437,227,691.75	234,849,352	221,882	التأمين العربية
Trade Union	5,436,253,904.15	193,974,678	168,491	الاتحاد التجاري
Sagr Insurance	7,213,959,539.25	237,115,756	216,167	الصقر للتأمين
U C A	5,982,644,049.45	155,581,250	188,894	المتحدة للتأمين
Saudi Re	17,158,494,556.75	1,252,600,494	426,415	الإعادة السعودية
Bupa Arabia	7,595,606,902.20	284,484,267	222,894	بوبا العربية
Weqaya Takaful	11,219,969,927.95	276,520,019	309,119	وقاية للتكافل
Al Rajhi Takaful	8,642,957,742.35	146,414,869	218,539	تكافل الراجحي
ACE	7,936,038,332.50	95,621,794	226,446	ايس
AXA - Cooperative	9,022,006,005.65	221,338,367	279,368	اكسا - التعاونية
Gulf General	11,977,578,366.30	245,038,847	330,221	الخليجية العامة
Buruj	11,715,645,723.90	187,574,464	347,770	بروج
Al Alamiya	10,825,657,363.00	206,513,298	309,383	العالمية
Solidarity	19,058,794,670.80	720,942,534	483,209	سوليدرتي تكافل
Wataniya	11,209,070,370.00	114,207,274	320,695	الوطنية
Amana Insurance	15,249,695,923.85	313,592,289	469,748	امانة للتأمين
Enaya	30,257,960,512.45	622,537,229	871,472	عناية
Alinma Tokio M.	12,050,165,343.50	143,993,699	484,112	الإئماء طوكيو م
<b>Total</b>	<b>334,354,168,453.25</b>	<b>9,075,553,614</b>	<b>9,801,117</b>	<b>اجمالي القطاع</b>
Multi- Investment	قيمة الاسهم المتداوله Value Traded	الاسهم المتداوله Volume Traded	الصفقات المنفذه Transactions	شركات الاستثمار المتعدد
SARCO	11,169,773,215.00	156,870,792	264,255	المصافي
Saudi Advanced	10,551,190,983.85	528,029,701	274,128	المتطورة
Al Ahsa for Dev.	17,574,617,728.20	1,011,729,969	400,745	الاحساء للتنمية
SISCO	17,578,837,915.25	1,008,548,482	391,697	سيسكو
Assir	8,841,888,030.55	449,004,396	174,819	عسير
Al Baha	8,499,767,432.05	380,192,703	286,522	الباحة
kingdom	4,146,048,663.30	335,460,471	122,230	المملكة
<b>Total</b>	<b>78,362,123,968.20</b>	<b>3,869,836,514</b>	<b>1,914,396</b>	<b>اجمالي القطاع</b>
Industrial Investment	قيمة الاسهم المتداوله Value Traded	الاسهم المتداوله Volume Traded	الصفقات المنفذه Transactions	الاستثمار الصناعي
Takween	10,714,002,511.10	195,158,918.00	336,618.00	تكوين
BCI	3,380,628,622.90	101,563,688.00	110,951.00	بي سي أي
MA'ADEN	9,320,191,761.70	295,478,786	148,657	معادن
Astra Indust	1,264,179,358.70	31,393,724	48,389	أسترا الصناعية
ALSorayai	4,512,048,273.80	164,350,027	124,480	مجموعة السريع
Shaker	1,189,753,730.75	17,540,179	22,246	شاكرا
Pharmaceutical	1,212,021,739.90	27,285,842	21,499	الدوائية
Glass	2,642,883,577.80	75,007,284	61,236	زجاج
FIPCO	9,555,534,026.40	217,828,153	223,919	فيكو
Maadaniyah	6,774,985,617.05	218,632,026	175,398	معدنية
Saudi Chemical	5,336,801,257.40	132,809,453	83,243	الكيميائية السعوديه
SPM	1,246,512,824.55	36,397,312	39,373	صناعة الورق
AlAbdullatif	1,765,025,687.80	60,967,040	46,772	العبد اللطيف
Saudi Export	9,043,497,164.10	194,678,042	207,021	الصادرات
<b>Total</b>	<b>67,958,066,153.95</b>	<b>1,769,090,474.00</b>	<b>1,649,802.00</b>	<b>اجمالي القطاع</b>



Building & Construction	قيمة الاسهم المتداوله Value Traded	الاسهم المتداوله Volume Traded	الصفقات المنفذه Transactions	التشييد والبناء
ASLAK	7,611,243,614.85	173,607,906	172,588	أسلاك
** MMG	7,958,686,580.80	484,328,447	224,792	** مجموعة المعجل
SSP	2,098,961,924.15	78,866,807	68,706	الأنابيب السعودية
ALKHODARI	2,006,162,982.10	52,853,732	58,178	الخضري
Ceramic	1,965,070,564.75	20,626,402	36,456	الخزف
Gypsum	1,668,481,443.30	50,711,841	52,146	الجبس
Cables	14,835,262,570.90	813,547,866	335,211	الكابلات
Saudi Industrial	16,117,952,008.30	784,423,950	391,421	صدق
Amiantit	6,165,364,514.90	333,176,452	149,964	اميانتيث
Pipes	5,125,753,858.70	195,718,897	106,101	أنابيب
Zamil Industrial	1,468,706,953.30	48,077,826	34,116	الزامل للصناعة
AL Babtain	2,574,527,371.75	93,536,677	76,870	البابطين
SVCP	919,967,455.50	14,013,258	23,678	الفخارية
MESC	8,813,397,389.60	436,406,372	261,595	مسك
Red Sea	3,170,589,850.55	90,247,428	89,328	البحر الأحمر
<b>Total</b>	<b>82,500,129,083.45</b>	<b>3,670,143,861</b>	<b>2,081,150</b>	<b>اجمالي القطاع</b>
Real Estate Development	قيمة الاسهم المتداوله Value Traded	الاسهم المتداوله Volume Traded	الصفقات المنفذه Transactions	التطوير العقاري
Real Estate	3,100,055,449.15	110,484,382	54,723	العقارية
Taiba	1,355,634,505.65	60,446,695	35,516	طبية للاستثمار
Makkah	930,057,968.00	24,231,336	23,128	مكة للانشاء
Arriyadh Development	5,434,701,433.65	231,084,579	109,098	التعمير
Emaar E .C	43,862,384,780.85	3,997,731,791	810,985	إعمار
Jabal Omar	18,580,249,187.60	1,022,697,011	301,426	جبل عمر
Dar Al Arkan	86,252,859,506.45	8,170,771,610	1,248,881	دار الأركان
KEC	31,767,964,227.00	2,011,424,154	573,746	مدينة المعرفة
<b>Total</b>	<b>191,283,907,058.35</b>	<b>15,628,871,558</b>	<b>3,157,503</b>	<b>اجمالي القطاع</b>
Transport	قيمة الاسهم المتداوله Value Traded	الاسهم المتداوله Volume Traded	الصفقات المنفذه Transactions	النقل
Bahri	14,418,020,006.40	869,867,561	243,640	البحري
SAPTCO	13,955,068,343.90	1,013,809,197	306,048	النقل الجماعي
Mubarrad	8,444,620,243.95	158,762,625	196,149	ميرد
Budget Saudi	1,685,390,501.60	38,497,897	40,883	بدجت السعودية
<b>Total</b>	<b>38,503,099,095.85</b>	<b>2,080,937,280</b>	<b>786,720</b>	<b>اجمالي القطاع</b>
Media and Publishing	قيمة الاسهم المتداوله Value Traded	الاسهم المتداوله Volume Traded	الصفقات المنفذه Transactions	الاعلام والتشتر
Tihama	5,353,462,246	74,817,675	118,819	تهامه للاعلان
SRMG	1,806,682,005	72,583,319	73,001	الأبحاث و التسويق
SPPC	2,561,018,629	88,875,250	86,983	طباعة وتغليف
<b>Total</b>	<b>9,721,162,879.55</b>	<b>236,276,244</b>	<b>278,803</b>	<b>اجمالي القطاع</b>
Hotel & Tourism	قيمة الاسهم المتداوله Value Traded	الاسهم المتداوله Volume Traded	الصفقات المنفذه Transactions	الفنادق والسياحة
ALTAYYAR	6,849,004,282.00	109,360,226	261,136	الطيار
Hotels	1,429,496,486.95	54,026,805	39,655	الفنادق
Shams	7,956,603,884.90	220,245,498	224,110	شمس
<b>Total</b>	<b>16,235,104,653.85</b>	<b>383,632,529</b>	<b>524,901</b>	<b>اجمالي القطاع</b>
<b>Market</b>	<b>1,616,642,920,603.62</b>	<b>71,337,879,792</b>	<b>34,365,264</b>	<b>اجمالي السوق</b>

\* Suspended since 13/01/2007

\*\* Suspended since 22/07/2012

\* معلقة من التداول منذ 2007/01/13

\*\* معلقة من التداول منذ 2012/07/22

Banks & Financial Services	النسبة للسوق %To Market	النسبة للقطاع %to Sector	القيمة السوقية بالريال Market Capitalization	سعر الإغلاق Close Price	عدد الاسهم المصدرة Issued Shares	المصارف والخدمات المالية
Riyad	2.48	10.75	34,050,000,000.00	22.70	1,500,000,000	الرياض
AlJazira	0.57	2.47	7,830,000,000.00	26.10	300,000,000	الجزيرة
Saudi Investment	0.64	2.78	8,800,000,000.00	16.00	550,000,000	استثمار
Saudi Hollandi	0.76	3.29	10,438,470,000.00	26.30	396,900,000	السعودي الهولندي
Saudi Fransi	2.05	8.87	28,114,955,912.50	31.10	904,017,875	السعودي الفرنسي
SABB	2.21	9.59	30,400,000,000.00	30.40	1,000,000,000	ساب
Arab National	1.65	7.14	22,610,000,000.00	26.60	850,000,000	العربي الوطني
SAMBA	2.90	12.58	39,870,000,000.00	44.30	900,000,000	سامبا
Al Rajhi	7.78	33.73	106,875,000,000.00	71.25	1,500,000,000	الراجحي
AL Bilad	0.62	2.67	8,460,000,000.00	28.20	300,000,000	البلاد
Alinma	1.41	6.13	19,425,000,000.00	12.95	1,500,000,000	الإنماء
<b>Total</b>	<b>23.08</b>	<b>-</b>	<b>316,873,425,912.50</b>	<b>-</b>	<b>9,700,917,875</b>	<b>اجمالي القطاع</b>

Petrochemical Industries	النسبة للسوق %To Market	النسبة للقطاع %to Sector	القيمة السوقية بالريال Market Capitalization	سعر الإغلاق Close Price	عدد الاسهم المصدرة Issued Shares	الصناعات البتروكيمياوية
CHEMANOL	0.12	0.38	1,694,430,000.00	14.05	120,600,000	كيمانول
Petrochem	0.77	2.37	10,536,000,000.00	21.95	480,000,000	بتروكيم
SABIC	19.88	61.53	273,000,000,000.00	91.00	3,000,000,000	سابك
SAFCO	3.40	10.51	46,625,000,000.00	186.50	250,000,000	سافكو
Industrialization	1.49	4.60	20,401,882,063.00	30.50	668,914,166	التصنيع
Alujain	0.09	0.27	1,179,860,000.00	17.05	69,200,000	اللجين
Nama Chemicals	0.14	0.42	1,869,966,000.00	14.55	128,520,000	نماء للكيمياويات
SIIG	0.75	2.33	10,327,500,000.00	22.95	450,000,000	المجموعة السعودية
Sahara Petrochemical	0.42	1.31	5,792,094,000.00	13.20	438,795,000	الصحراء للبتروكيمياويات
YANSAB	1.83	5.67	25,143,750,000.00	44.70	562,500,000	ينساب
Sipchem	0.51	1.58	7,003,333,320.60	19.10	366,666,666	سيكيم العالمية
Advanced	0.31	0.96	4,263,870,000.00	26.00	163,995,000	المتقدمة
Saudi Kayan	1.43	4.43	19,650,000,000.00	13.10	1,500,000,000	كيان السعودية
Petro Rabigh	1.18	3.65	16,206,000,000.00	18.50	876,000,000	بترو رابغ
<b>Total</b>	<b>32.31</b>	<b>-</b>	<b>443,693,685,383.60</b>	<b>-</b>	<b>9,075,190,832</b>	<b>اجمالي القطاع</b>

Cement	النسبة للسوق %To Market	النسبة للقطاع %to Sector	القيمة السوقية بالريال Market Capitalization	سعر الإغلاق Close Price	عدد الاسهم المصدرة Issued Shares	الاسمنت
HCC	0.13	2.67	1,850,310,000.00	18.90	97,900,000	أسمنت حائل
Najran Cement	0.26	5.12	3,544,500,000.00	20.85	170,000,000	أسمنت نجران
Arab Cement	0.30	5.98	4,140,000,000.00	51.75	80,000,000	الاسمنت العربية
Yamamah Cement	0.65	12.89	8,930,250,000.00	44.10	202,500,000	اسمنت اليمامة
Saudi Cement	0.98	19.44	13,464,000,000.00	88.00	153,000,000	اسمنت السعوديه
Qassim Cement	0.50	9.87	6,840,000,000.00	76.00	90,000,000	اسمنت القصيم
Southern Cement	1.01	19.96	13,825,000,000.00	98.75	140,000,000	اسمنت الجنوبيه
Yanbu Cement	0.57	11.29	7,822,500,000.00	74.50	105,000,000	اسمنت ينبع
Eastern Cement	0.33	6.46	4,472,000,000.00	52.00	86,000,000	اسمنت الشرقية
Tabuk Cement	0.16	3.12	2,160,000,000.00	24.00	90,000,000	اسمنت تبوك
Jouf Cement	0.16	3.21	2,223,000,000.00	17.10	130,000,000	اسمنت الجوف
<b>Total</b>	<b>5.04</b>	<b>-</b>	<b>69,271,560,000.00</b>	<b>-</b>	<b>1,344,400,000</b>	<b>اجمالي القطاع</b>

Retail	النسبة للسوق %To Market	النسبة للقطاع %to Sector	القيمة السوقية بالريال Market Capitalization	سعر الإغلاق Close Price	عدد الاسهم المصدرة Issued Shares	التجزئة
A. Othaim Market	0.15	7.55	1,991,250,000.00	88.50	22,500,000	أسواق ع العثيم
Mouwasat	0.19	9.67	2,550,000,000.00	51.00	50,000,000	المواساة
Extra	0.16	8.53	2,250,000,000.00	93.75	24,000,000	إكسترا
SASCO	0.06	3.17	834,750,000.00	18.55	45,000,000	خدمات السيارات

Retail	النسبة للسوق %To Market	النسبة للقطاع %to Sector	القيمة السوقية بالريال Market Capitalization	سعر الاغلاق Close Price	عدد الاسهم المصدرة Issued Shares	التجزئة
Thim'ar	0.02	1.04	274,000,000.00	27.40	10,000,000	ثمار
Fitaihi Group	0.06	3.37	888,250,000.00	16.15	55,000,000	مجموعة فتحي
Jarir	0.67	34.98	9,225,000,000.00	153.75	60,000,000	جرير
Aldrees	0.08	4.16	1,098,000,000.00	36.60	30,000,000	الدريس
AlHokair	0.46	24.09	6,352,500,000.00	90.75	70,000,000	الحكير
Alkhaleej Trng	0.07	3.45	910,000,000.00	36.40	25,000,000	الخليج للتدريب
<b>Total</b>	<b>1.92</b>	<b>-</b>	<b>26,373,750,000.00</b>	<b>-</b>	<b>391,500,000</b>	<b>اجمالي القطاع</b>

Energy & Utilities	النسبة للسوق %To Market	النسبة للقطاع %to Sector	القيمة السوقية بالريال Market Capitalization	سعر الاغلاق Close Price	عدد الاسهم المصدرة Issued Shares	الطاقة والمرافق الخدمية
Gas & Industrialization	0.12	2.82	1,582,500,000.00	21.10	75,000,000	الغاز والتصنيع
Saudi Electricity	3.98	97.18	54,582,378,976.50	13.10	4,166,593,815	كهرباء السعودية
<b>Total</b>	<b>4.09</b>	<b>-</b>	<b>56,164,878,976.50</b>	<b>-</b>	<b>4,241,593,815</b>	<b>اجمالي القطاع</b>

Agriculture & Food Industries	النسبة للسوق %To Market	النسبة للقطاع %to Sector	القيمة السوقية بالريال Market Capitalization	سعر الاغلاق Close Price	عدد الاسهم المصدرة Issued Shares	الزراعة والصناعات الغذائية
SAVOLA Group	1.41	28.30	19,350,000,000.00	38.70	500,000,000	مجموعة صافولا
Food	0.04	0.73	502,000,000.00	25.10	20,000,000	الغذائية
SADAFCO	0.14	2.78	1,901,250,000.00	58.50	32,500,000	سدافكو
Almarai	2.04	40.95	28,000,000,000.00	70.00	400,000,000	المراعي
Anaam Holding	0.07	1.33	907,425,000.00	83.25	10,900,000.00	أنعام القابضة
H B	0.08	1.70	1,160,000,058.00	40.60	28,571,430.00	حلواني إخوان
Herfy Foods	0.22	4.43	3,030,000,000.00	101.00	30,000,000.00	هرفي للأغذية
Catering	0.44	8.75	5,986,000,000.00	73.00	82,000,000.00	التموين
NADEC	0.14	2.77	1,896,000,000.00	31.60	60,000,000	نادك
Qassim Agriculture	0.06	1.16	795,000,000.00	15.90	50,000,000	القصيم الزراعيه
Tabuk Agriculture	0.05	0.91	624,000,000.00	31.20	20,000,000	تبوك الزراعيه
Saudi Fisheries	0.12	2.36	1,611,478,750.00	30.10	53,537,500	الأسماك
Sharqiya Dev Co	0.03	0.56	384,375,000.00	51.25	7,500,000	الشرقية للتنمية
Jouff Agriculture	0.08	1.58	1,077,500,000.00	43.10	25,000,000	الجوف الزراعيه
Bishah Agriculture *	0.03	0.51	348,750,000.00	69.75	5,000,000.00	* ببشة الزراعيه
Jazan Development	0.06	1.17	800,000,000.00	16.00	50,000,000	جازان للتنمية
<b>Total</b>	<b>4.98</b>	<b>-</b>	<b>68,373,778,808.00</b>	<b>-</b>	<b>1,375,008,930</b>	<b>اجمالي القطاع</b>

Telecomm. & Information Technology	النسبة للسوق %To Market	النسبة للقطاع %to Sector	القيمة السوقية بالريال Market Capitalization	سعر الاغلاق Close Price	عدد الاسهم المصدرة Issued Shares	الاتصالات وتقنية المعلومات
STC	5.78	55.72	79,400,000,000.00	39.70	2,000,000,000	الاتصالات
Etiihad Etisalat	3.45	33.28	47,425,000,000.00	67.75	700,000,000	اتحاد اتصالات
ZAIN KSA	0.81	7.77	11,071,025,000.00	10.25	1,080,100,000	زين السعودية
Atheeb Telecom	0.15	1.49	2,118,375,000.00	13.45	157,500,000	عذيب للاتصالات
Almutakamela	0.18	1.75	2,495,000,000.00	24.95	100,000,000	المتكاملة
<b>Total</b>	<b>10.38</b>	<b>-</b>	<b>142,509,400,000.00</b>	<b>-</b>	<b>4,037,600,000</b>	<b>اجمالي القطاع</b>

Insurance	النسبة للسوق %To Market	النسبة للقطاع %to Sector	القيمة السوقية بالريال Market Capitalization	سعر الاغلاق Close Price	عدد الاسهم المصدرة Issued Shares	التأمين
Tawuniya	0.22	7.31	3,067,500,000.00	40.90	75,000,000	التعاونية
Malath Insurance	0.05	1.64	690,000,000.00	23.00	30,000,000	ملاذ للتأمين
MEDGULF	0.14	4.63	1,944,000,000.00	24.30	80,000,000	ميدغلف للتأمين
ALLIANZ SF	0.11	3.44	1,445,000,000.00	72.25	20,000,000	أليانز إس إف
SALAMA	0.04	1.16	487,000,000.00	48.70	10,000,000	سلامة
Walaa Insurance	0.05	1.49	624,000,000.00	31.20	20,000,000	ولاء للتأمين
Arabian Shield	0.05	1.78	748,000,000.00	37.40	20,000,000	الدرع العربي

Insurance	النسبة للسوق %To Market	النسبة للقطاع %to Sector	القيمة السوقية بالريال Market Capitalization	سعر الاغلاق Close Price	عدد الاسهم المصدرة Issued Shares	التأمين
SABB Takaful	0.09	4.30	1,275,000,000.00	37.50	34,000,000	ساب تكافل
SANAD	0.04	1.21	508,000,000.00	25.40	20,000,000	سند
SAICO	0.06	1.83	770,000,000.00	77.00	10,000,000	سايكو
Wafa Insurance	0.03	1.07	449,000,000.00	44.90	10,000,000	وفاء للتأمين
Gulf Union	0.04	1.28	535,700,000.00	24.35	22,000,000	اتحاد الخليج
ATC	0.08	2.47	1,037,500,020.75	62.25	16,666,667	الأهلي للتكافل
Al - Ahlia	0.04	1.40	587,500,000.00	58.75	10,000,000	الأهلية
ACIG	0.05	1.79	752,000,000.00	37.60	20,000,000	أسيج
AICC	0.05	1.71	718,000,000.00	35.90	20,000,000	التأمين العربية
Trade Union	0.05	1.64	687,500,000.00	27.50	25,000,000	الاتحاد التجاري
Sagr Insurance	0.04	1.47	616,000,000.00	30.80	20,000,000	الصقر للتأمين
U C A	0.05	1.67	700,000,000.00	35.00	20,000,000	المتحدة للتأمين
Saudi Re	0.09	2.81	1,180,000,000.00	11.80	100,000,000	الإعادة السعودية
Bupa Arabia	0.07	2.45	1,028,000,000.00	25.70	40,000,000	بوبا العربية
Weqaya Takaful	0.06	1.98	832,000,000.00	41.60	20,000,000	وقاية للتكافل
Al Rajhi Takaful	0.08	2.67	1,120,000,000.00	56.00	20,000,000	تكافل الراجحي
ACE	0.11	3.75	1,572,500,000.00	157.25	10,000,000	ايس
AXA - Cooperative	0.07	2.35	988,000,000.00	49.40	20,000,000	اكسا - التعاونية
Gulf General	0.11	3.68	1,545,000,000.00	77.25	20,000,000	الخليجية العامة
Buruj	0.05	1.77	741,000,000.00	57.00	13,000,000	بروج للتأمين
Al Alamiya	0.09	2.93	1,230,000,000.00	61.50	20,000,000	العالمية
Solidarity	0.11	3.44	1,443,000,000.00	26.00	55,500,000	سوليدرتي تكافل
Wataniya	0.07	2.27	952,500,000.00	95.25	10,000,000	الوطنية
Amana Insurance	0.59	19.37	8,128,000,000.00	254.00	32,000,000	امانة للتأمين
Enaya	0.14	4.53	1,900,000,000.00	47.50	40,000,000	عناية
Alinma Tokio M.	0.12	3.98	1,670,000,000.00	83.50	20,000,000	الإئتمان طوكيو م
<b>Total</b>	<b>3.06</b>	<b>-</b>	<b>41,971,700,020.75</b>	<b>-</b>	<b>903,166,667</b>	<b>اجمالي القطاع</b>

Multi- Investment	النسبة للسوق %To Market	النسبة للقطاع %to Sector	القيمة السوقية بالريال Market Capitalization	سعر الاغلاق Close Price	عدد الاسهم المصدرة Issued Shares	شركات الاستثمار المتعدد
SARCO	0.07	1.72	1,023,750,000.00	68.25	15,000,000	المصافي
Saudi Advanced	0.06	1.34	799,200,000.00	18.50	43,200,000	المنطورة
Al Ahsa for Dev.	0.05	1.24	737,450,000.00	15.05	49,000,000	الاحساء للتنمية
SISCO	0.07	1.72	1,023,400,000.00	15.05	68,000,000	سيسكو
Assir	0.15	3.52	2,091,736,112.95	16.55	126,388,889	عسير
Al Baha	0.02	0.47	280,500,000.00	18.70	15,000,000	الباحة
kingdom	3.90	89.99	53,549,999,235.00	14.45	3,705,882,300	المملكة
<b>Total</b>	<b>4.33</b>	<b>-</b>	<b>59,506,035,347.95</b>	<b>-</b>	<b>4,022,471,189</b>	<b>اجمالي القطاع</b>

Industrial Investment	النسبة للسوق %To Market	النسبة للقطاع %to Sector	القيمة السوقية بالريال Market Capitalization	سعر الاغلاق Close Price	عدد الاسهم المصدرة Issued Shares	الاستثمار الصناعي
Takween	0.11	2.98	1,482,000,000.00	49.40	30,000,000	تكوين
BCI	0.06	1.55	772,750,000.00	28.10	27,500,000	بي سي أي
MA'ADEN	2.11	58.22	28,952,500,000.00	31.30	925,000,000	معادن
Astra Indust	0.21	5.89	2,927,647,056.50	39.50	74,117,647	أسترا الصناعية
ALSorayai	0.07	1.92	957,000,000.00	31.90	30,000,000	مجموعة السريع
Shaker	0.18	4.89	2,432,500,000.00	69.50	35,000,000	شاكور
Pharmaceutical	0.25	6.97	3,466,937,500.00	44.20	78,437,500	الدوائية
Glass	0.06	1.71	849,000,000.00	28.30	30,000,000	زجاج
FIPCO	0.03	0.94	466,900,000.00	40.60	11,500,000	فيپكو
Maadaniyah	0.06	1.53	761,837,611.90	27.10	28,112,089	معدنية
Saudi Chemical	0.18	4.96	2,466,360,000.00	39.00	63,240,000	الكيميائية السعودية
SPM	0.09	2.36	1,173,750,000.00	31.30	37,500,000	صناعة الورق
AlAbdullatif	0.17	4.75	2,364,375,000.00	29.10	81,250,000	العبدللطيف
Saudi Export	0.05	1.31	653,400,000.00	60.50	10,800,000	الصادرات
<b>Total</b>	<b>3.62</b>	<b>-</b>	<b>49,726,957,168.40</b>	<b>-</b>	<b>1,462,457,236</b>	<b>اجمالي القطاع</b>

Building & Construction	النسبة للسوق %To Market	النسبة للقطاع %to Sector	القيمة السوقية بالريال Market Capitalization	سعر الاغلاق Close Price	عدد الاسهم المصدرة Issued Shares	التشييد والبناء
ASLAK	0.09	6.03	1,241,500,000.00	38.20	32,500,000	أسلاك
** MMG	0.11	7.62	1,568,750,000.00	12.55	125,000,000	** مجموعة المعجل
SSP	0.09	5.95	1,224,000,000.00	24.00	51,000,000	الأنابيب السعودية
ALKHODARI	0.12	8.26	1,700,000,000.00	32.00	53,125,000	الخضري
Ceramic	0.23	15.67	3,225,000,000.00	86.00	37,500,000	الخزف
Gypsum	0.06	4.26	877,166,675.90	27.70	31,666,667	الجبس
Cables	0.09	5.87	1,208,400,000.00	15.90	76,000,000	الكابلات
Saudi Industrial	0.05	3.30	680,000,000.00	17.00	40,000,000	صدق
Amiantit	0.13	8.87	1,824,900,000.00	15.80	115,500,000	اميانتيت
Pipes	0.07	4.94	1,016,000,000.00	25.40	40,000,000	أنابيب
Zamil Industrial	0.13	8.60	1,770,000,000.00	29.50	60,000,000	الزامل للصناعة
AL Babtain	0.08	5.45	1,121,203,505.60	26.30	42,631,312	البابطين
SVCP	0.07	4.76	978,750,000.00	65.25	15,000,000	الفخارية
MESC	0.07	4.35	896,000,000.00	22.40	40,000,000	مسك
Red Sea	0.09	6.05	1,244,000,000.00	31.10	40,000,000	البحر الأحمر
<b>Total</b>	<b>1.50</b>	<b>-</b>	<b>20,575,670,181.50</b>	<b>-</b>	<b>799,922,979</b>	<b>اجمالي القطاع</b>
Real Estate Development	النسبة للسوق %To Market	النسبة للقطاع %to Sector	القيمة السوقية بالريال Market Capitalization	سعر الاغلاق Close Price	عدد الاسهم المصدرة Issued Shares	التطوير العقاري
Real Estate	0.22	5.57	3,048,000,000.00	25.40	120,000,000	العقارية
Taiba	0.26	6.44	3,525,000,000.00	23.50	150,000,000	طيبة للاستثمار
Makkah	0.48	12.05	6,592,649,600.00	40.00	164,816,240	مكة للانشاء
Arriyadh Development	0.17	4.28	2,340,000,000.00	23.40	100,000,000	التعمير
Emaar E .C	0.56	13.98	7,650,000,000.00	9.00	850,000,000	إعمار
Jabal Omar	1.24	31.08	17,008,020,000.00	18.30	929,400,000	جبل عمر
Dar Al Arkan	0.70	17.67	9,666,000,000.00	8.95	1,080,000,000	دار الأركان
KEC	0.36	8.93	4,885,920,000.00	14.40	339,300,000	مدينة المعرفة
<b>Total</b>	<b>3.98</b>	<b>-</b>	<b>54,715,589,600.00</b>	<b>-</b>	<b>3,733,516,240</b>	<b>اجمالي القطاع</b>
Transport	النسبة للسوق %To Market	النسبة للقطاع %to Sector	القيمة السوقية بالريال Market Capitalization	سعر الاغلاق Close Price	عدد الاسهم المصدرة Issued Shares	النقل
Bahri	0.40	54.90	5,481,000,000.00	17.40	315,000,000	البحري
SAPTCO	0.15	20.97	2,093,750,000.00	16.75	125,000,000	النقل الجماعي
Mubarrad	0.09	12.17	1,215,000,000.00	67.50	18,000,000	مبرد
Budget Saudi	0.09	11.95	1,193,160,000.00	48.90	24,400,000	بدجت السعودية
<b>Total</b>	<b>0.73</b>	<b>-</b>	<b>9,982,910,000.00</b>	<b>-</b>	<b>482,400,000</b>	<b>اجمالي القطاع</b>
Media and Publishing	النسبة للسوق %To Market	النسبة للقطاع %to Sector	القيمة السوقية بالريال Market Capitalization	سعر الاغلاق Close Price	عدد الاسهم المصدرة Issued Shares	الاعلام والنشر
Tihama	0.09	23.61	1,226,250,000.00	81.75	15,000,000	تهامة للاعلان
SRMG	0.13	35.50	1,844,000,000.00	23.05	80,000,000	الأبحاث و التسويق
SPPC	0.15	40.89	2,124,000,000.00	35.40	60,000,000	طباعة وتغليف
<b>Total</b>	<b>0.38</b>	<b>-</b>	<b>5,194,250,000.00</b>	<b>-</b>	<b>155,000,000</b>	<b>اجمالي القطاع</b>
Hotel & Tourism	النسبة للسوق %To Market	النسبة للقطاع %to Sector	القيمة السوقية بالريال Market Capitalization	سعر الاغلاق Close Price	عدد الاسهم المصدرة Issued Shares	الفنادق والسياحة
ALTAYYAR	0.37	62.19	5,100,000,000.00	63.75	80,000,000	الطيار
Hotels	0.20	33.41	2,740,000,000.00	27.40	100,000,000	الفنادق
Shams	0.03	4.39	360,325,000.00	35.50	10,150,000	شمس
<b>Total</b>	<b>0.60</b>	<b>-</b>	<b>8,200,325,000.00</b>	<b>-</b>	<b>190,150,000</b>	<b>اجمالي القطاع</b>
<b>Market</b>	<b>100.00</b>	<b>-</b>	<b>1,373,133,916,399.20</b>	<b>-</b>	<b>41,915,295,763.00</b>	<b>اجمالي السوق</b>

\* Suspended since 13/01/2007

\*\* Suspended since 22/07/2012

\* معلقة من التداول منذ 2007/01/13

\*\* معلقة من التداول منذ 2012/07/22

## FINANCIAL INDICATORS - 30/09/2012

المؤشرات المالية الرئيسية - 2012/09/30 م

Company	Close Price	Book Value (SR)	P/B Value	EPS (SR)	P/E Ratio	Issued Shares (mn)	Market Cap. (mn)	Shareholders' Equity (mn)	Net Income (mn)	الشركة
	سعر الإغلاق	القيمة الدفترية	السعر/القيمة الدفترية	العائد على السهم	السعر للعائد	الأسهم المصدرة (مليون)	القيمة السوقية (مليون)	حقوق المساهمين (مليون)	صافي الدخل (مليون)	
Riyad	22.70	20.65	1.10	2.26	10.05	1,500.000	34,050.00	30,971.30	3,388.08	الرياض
AlJazira	26.10	16.02	1.63	1.49	17.46	300.000	7,830.00	4,806.97	448.40	الجزيرة
Saudi Investment	16.00	15.89	1.01	1.32	12.13	550.000	8,800.00	8,740.84	725.67	استثمار
Saudi Hollandi	26.30	19.32	1.36	2.90	9.05	396.900	10,438.47	7,666.14	1,152.96	السعودي الهولندي
Saudi Fransi	31.10	23.62	1.32	3.28	9.48	904.018	28,114.96	21,351.86	2,966.66	السعودي الفرنسي
SABB	30.40	18.46	1.65	3.05	9.95	1,000.000	30,400.00	18,460.29	3,054.63	ساب
Arab National	26.60	20.22	1.32	2.66	10.00	850.000	22,610.00	17,183.51	2,260.55	العربي الوطني
SAMBA	44.30	32.40	1.37	4.87	9.10	900.000	39,870.00	29,158.88	4,380.58	سامبا
Al Rajhi	71.25	23.12	3.08	5.29	13.46	1,500.000	106,875.00	34,677.87	7,939.25	الراجحي
AL Bilad	28.20	13.63	2.07	2.86	9.87	300.000	8,460.00	4,089.20	857.51	البلاد
Alinma	12.95	10.82	1.20	0.39	33.03	1,500.000	19,425.00	16,232.98	588.09	الإتماء
<b>Total Banks &amp; Financial Services Sector</b>	-	<b>19.93</b>	<b>1.64</b>	<b>2.86</b>	<b>11.41</b>	<b>9,700.918</b>	<b>316,873.43</b>	<b>193,339.82</b>	<b>27,762.38</b>	إجمالي قطاع المصارف والخدمات المالية
CHEMANOL	14.05	12.72	1.10	0.84	16.77	120.600	1,694.43	1,533.70	101.04	كيماول
Petrochem	21.95	9.57	2.29	-0.21	(M) (س)	480.000	10,536.00	4,593.05	-99.00	بتروكيم
SABIC	91.00	47.20	1.93	8.67	10.50	3,000.000	273,000.00	141,595.30	25,996.95	سابك
SAFCO	186.50	32.12	5.81	16.23	11.49	250.000	46,625.00	8,030.59	4,058.05	سافكو
Industrialization	30.50	16.88	1.81	3.55	8.60	668.914	20,401.88	11,288.19	2,373.65	التصنيع
Alujain	17.05	8.47	2.01	0.32	53.78	69.200	1,179.86	585.80	21.94	اللجين
Nama Chemicals	14.55	10.66	1.37	-0.7946	(M) (س)	128.520	1,869.97	1,369.93	-102.12	نماء للكيماويات
SIIG	22.95	12.96	1.77	1.00	22.96	450.000	10,327.50	5,832.91	449.80	المجموعة السعودية
Sahara Petrochemical	13.20	12.11	1.09	0.45	29.12	438.795	5,792.09	5,314.06	198.89	الصحراء للبتروكيماويات
YANSAB	44.70	21.13	2.12	5.09	8.78	562.500	25,143.75	11,884.69	2,862.69	ينساب
Sipchem	19.10	14.93	1.28	1.93	9.90	366.667	7,003.33	5,474.85	707.31	سيكيم العالمية
Advanced	26.00	11.16	2.33	2.055	12.65	163.995	4,263.87	1,830.83	337.06	المتقدمة
Saudi Kayan	13.10	9.88	1.33	-0.42	(M) (س)	1,500.000	19,650.00	14,812.86	-625.35	كيان السعودية
Petro Rabigh	18.50	9.24	2.00	-0.25	(M) (س)	876.000	16,206.00	8,098.03	-218.77	بترو رابغ
<b>Total Petrochemical Industries Sector</b>	-	<b>24.49</b>	<b>2.00</b>	<b>3.97</b>	<b>10.66</b>	<b>9,075.191</b>	<b>443,693.69</b>	<b>222,244.78</b>	<b>36,062.11</b>	إجمالي قطاع الصناعات البتروكيماوية
HCC	18.90	9.43	2.00	-0.36	(M) (س)	97.900	1,850.31	923.14	-35.39	أسمنت حائل
Najran Cement	20.85	10.65	1.96	1.32	15.79	170.000	3,544.50	1,811.33	224.52	أسمنت نجران
Arab Cement	51.75	34.37	1.51	5.00	10.36	80.000	4,140.00	2,749.97	399.66	الاسمنت العربية
Yamamah Cement	44.10	16.04	2.75	4.08	10.80	202.500	8,930.25	3,248.84	826.72	اسمنت اليمامة
Saudi Cement	88.00	17.46	5.04	6.69	13.16	153.000	13,464.00	2,671.86	1,023.35	اسمنت السعودية
Qassim Cement	76.00	21.64	3.51	6.31	12.04	90.000	6,840.00	1,947.70	568.29	اسمنت القصيم
Southern Cement	98.75	19.31	5.11	6.98	14.15	140.000	13,825.00	2,703.61	976.84	اسمنت الجنوبيه
Yanbu Cement	74.50	28.02	2.66	6.08	12.25	105.000	7,822.50	2,941.81	638.63	اسمنت ينبع
Eastern Cement	52.00	24.09	2.16	4.51	11.53	86.000	4,472.00	2,071.62	387.80	اسمنت الشرقية
Tabuk Cement	24.00	12.95	1.85	1.76	13.61	90.000	2,160.00	1,165.15	158.69	اسمنت تبوك
Jouf Cement	17.10	10.33	1.66	0.65	26.47	130.000	2,223.00	1,343.03	83.97	اسمنت الجوف
<b>Total Cement Sector</b>	-	<b>17.54</b>	<b>2.94</b>	<b>3.91</b>	<b>12.75</b>	<b>1,344.400</b>	<b>69,271.56</b>	<b>23,578.04</b>	<b>5,253.07</b>	إجمالي قطاع الأسمنت

Company	Close Price	Book Value (SR)	P/B Value	EPS (SR)	P/E Ratio	Issued Shares (mn)	Market Cap. (mn)	Shareholders' Equity (mn)	Net Income (mn)	الشركة
	سعر الإغلاق	القيمة الدفترية	السعر/القيمة الدفترية	العائد على السهم	السعر للعائد	الأسهم المصدرة (مليون)	القيمة السوقية (مليون)	حقوق المساهمين (مليون)	صافي الدخل (مليون)	
A. Othaim Market	88.50	26.75	3.31	6.36	13.92	22.500	1,991.25	601.85	143.09	اسواق ع العنيم
Mouwasat	51.00	13.74	3.71	3.24	15.74	50.000	2,550.00	687.13	162.02	المواساة
Extra	93.75	16.09	5.83	5.82	16.10	24.000	2,250.00	386.07	139.72	إكسترا
SASCO	18.55	12.23	1.52	1.27	14.61	45.000	834.75	550.38	57.12	خدمات السيارات
Thim'ar	27.40	3.53	7.77	1.08	25.45	10.000	274.00	35.27	10.77	ثمار
Fitaihi Group	16.15	11.39	1.42	-0.72	(M) (س)	55.000	888.25	626.72	-39.85	مجموعة فتيحي
Jarir	153.75	15.83	9.71	9.15	16.81	60.000	9,225.00	949.78	548.91	جرير
Aldrees	36.60	14.39	2.54	3.16	11.58	30.000	1,098.00	431.60	94.79	الدريس
AlHokair	90.75	21.76	4.17	6.95	13.06	70.000	6,352.50	1,523.10	486.59	الحكير
Alkhaleej Trng	36.40	13.12	2.77	2.36	15.40	25.000	910.00	327.96	59.08	الخليج للتدريب
<b>Total Retail Sector</b>	-	<b>15.63</b>	<b>4.31</b>	<b>4.25</b>	<b>14.97</b>	<b>391.500</b>	<b>26,373.75</b>	<b>6,119.84</b>	<b>1,662.23</b>	<b>إجمالي قطاع التجزئة</b>
Gas & Industrialization	21.10	14.14	1.49	1.94	10.87	75.000	1,582.50	1,060.25	145.55	الغاز والتصنيع
Saudi Electricity	13.10	12.54	1.04	0.58	22.40	4,166.594	54,582.38	52,258.00	2,437.17	كهرباء السعودية
<b>Total Energy &amp; Utilities Sector</b>	-	<b>12.57</b>	<b>1.05</b>	<b>0.61</b>	<b>21.75</b>	<b>4,241.594</b>	<b>56,164.88</b>	<b>53,318.24</b>	<b>2,582.72</b>	<b>إجمالي قطاع الطاقة والمرافق الخدمية</b>
SAVOLA Group	38.70	15.91	2.43	2.78	13.92	500.000	19,350.00	7,952.59	1,390.11	مجموعة صافولا
Food	25.10	10.45	2.40	0.38	65.79	20.000	502.00	209.05	7.63	الغذائية
SADAFCO	58.50	22.05	2.65	4.83	12.12	32.500	1,901.25	716.78	156.87	سدافكو
Almarai	70.00	17.16	4.08	3.34	20.94	400.000	28,000.00	6,865.06	1,336.88	المراعي
Anaam Holding	83.25	12.55	6.63	1.01	82.60	10.900	907.43	136.82	10.99	أنعام القابضة
H B	40.60	18.10	2.24	2.67	15.19	28.571	1,160.00	517.13	76.38	حوثاني إخوان
Herfy Foods	101.00	16.09	6.28	5.49	18.40	30.000	3,030.00	482.72	164.66	هرفي للأغذية
Catering	73.00	13.29	5.49	5.60	13.03	82.000	5,986.00	1,089.61	459.30	التصوير
NADEC	31.60	17.77	1.78	1.67	18.97	60.000	1,896.00	1,065.95	99.95	نادك
Qassim Agriculture	15.90	7.48	2.13	-0.10	(M) (س)	50.000	795.00	374.10	-5.22	القصيم الزراعي
Tabuk Agriculture	31.20	18.81	1.66	1.27	24.60	20.000	624.00	376.20	25.36	تبوك الزراعي
Saudi Fisheries	30.10	7.14	4.21	-0.69	(M) (س)	53.538	1,611.48	382.42	-36.88	الأسماك
Sharqiya Dev Co	51.25	9.41	5.45	-1.10	(M) (س)	7.500	384.38	70.54	-8.21	الشرقية للتنمية
Jouff Agriculture	43.10	23.00	1.87	3.66	11.79	25.000	1,077.50	575.08	91.41	الجوف الزراعي
Bishah Agriculture*	69.75	-	-	-	-	5.000	348.75	-	-	* بيشة الزراعي
Jazan Development	16.00	10.32	1.55	-1.35	(M) (س)	50.000	800.00	516.25	-67.30	جازان للتنمية
<b>Total Agriculture &amp; Food Industries</b>	-	<b>15.51</b>	<b>3.21</b>	<b>2.69</b>	<b>16.87</b>	<b>1,375.009</b>	<b>68,373.78</b>	<b>21,330.29</b>	<b>3,701.91</b>	<b>إجمالي قطاع الزراعة والصناعات الغذائية</b>
STC	39.70	25.08	1.58	4.38	9.05	2,000.000	79,400.00	50,161.05	8,769.36	الاتصالات
Ethad Etisalat	67.75	27.02	2.51	7.93	8.55	700.000	47,425.00	18,916.83	5,549.86	اتحاد اتصالات
Zain KSA	10.25	3.26	3.14	-1.63	(M) (س)	1,080.100	11,071.03	3,525.22	-1,758.90	زين السعودية
Atheeb Telecom	13.45	-	-	-0.16	(M) (س)	157.500	2,118.38	1,094.94	-25.90	عذيب للاتصالات
Almutakamela	24.95	9.38	2.66	-0.40	(M) (س)	100.000	2,495.00	938.48	-39.89	المتكاملة
<b>Total Telecomm. &amp; Information Tech. Sector</b>	-	<b>18.49</b>	<b>1.91</b>	<b>3.09</b>	<b>8.86</b>	<b>4,037.600</b>	<b>142,509.40</b>	<b>74,636.53</b>	<b>12,494.54</b>	<b>إجمالي قطاع الاتصالات وتقنية المعلومات</b>
Tawuniya	40.90	24.61	1.66	4.65	8.79	75.000	3,067.50	1,845.72	348.93	التعاونية
Malath Insurance	23.00	10.52	2.19	1.19	19.38	30.000	690.00	315.60	35.61	ملاذ للتأمين
MEDGULF	24.30	13.05	1.86	2.70	8.98	80.000	1,944.00	1,043.77	216.39	مدغلف للتأمين
ALLIANZ SF	72.25	8.10	8.92	0.39	184.01	20.000	1,445.00	161.98	7.85	أليانز إس إف
SALAMA	48.70	7.52	6.48	-0.84	(M) (س)	10.000	487.00	75.18	-8.45	سلامة
Walaa Insurance	31.20	8.11	3.85	1.032	30.23	20.000	624.00	162.24	20.65	ولاء للتأمين
Arabian Shield	37.40	11.59	3.23	0.37	101.64	20.000	748.00	231.80	7.36	الدرع العربي

Company	Close Price	Book Value (SR)	P/B Value	EPS (SR)	P/E Ratio	Issued Shares (mn)	Market Cap. (mn)	Shareholders' Equity (mn)	Net Income (mn)	الشركة
	سعر الإغلاق	القيمة الدفترية	السعر/القيمة الدفترية	العائد على السهم	السعر للعائد	الأسهم المصدرة (مليون)	القيمة السوقية (مليون)	حقوق المساهمين (مليون)	صافي الدخل (مليون)	
SABB Takaful	37.50	9.70	3.87	0.39	95.52	34.000	1,275.00	329.80	13.35	ساب تكافل
SANAD	25.40	5.14	4.94	-0.42	(M) (س)	20.000	508.00	102.80	-8.31	سند
SAICO	77.00	7.02	10.97	1.39	55.35	10.000	770.00	70.18	13.91	سايكو
Wafa Insurance	44.90	4.27	10.52	-0.55	(M) (س)	10.000	449.00	42.69	-5.47	وفا للتأمين
Gulf Union	24.35	6.59	3.69	-2.880	(M) (س)	22.000	535.70	145.01	-63.35	اتحاد الخليج
ATC	62.25	8.03	7.75	-0.21	(M) (س)	16.667	1,037.50	133.91	-3.56	الأهلي للتكافل
AI - Ahlia	58.75	3.41	17.23	0.35	166.43	10.000	587.50	34.09	3.53	الأهلية
ACIG	37.60	5.65	6.66	-0.44	(M) (س)	20.000	752.00	112.95	-8.77	أسيج
AICC	35.90	9.10	3.95	0.91	39.53	20.000	718.00	181.90	18.16	التأمين العربية
Trade Union	27.50	11.86	2.32	0.02	1727.39	25.000	687.50	296.40	0.40	الاتحاد التجاري
Sagr Insurnce	30.80	13.51	2.28	1.84	16.70	20.000	616.00	270.20	36.88	الصفى للتأمين
U C A	35.00	15.83	2.21	2.42	14.44	20.000	700.00	316.52	48.49	المتحدة للتأمين
Saudi Re	11.80	9.31	1.27	-0.117	(M) (س)	100.000	1,180.00	931.02	-11.72	الإعادة السعودية
Bupa Arabia	25.70	12.80	2.01	2.55	10.07	40.000	1,028.00	511.83	102.08	بوبا العربية
Weqaya Takaful	41.60	6.01	6.92	-1.98	(M) (س)	20.000	832.00	120.23	-39.54	وقاية للتكافل
Al Rajhi Takaful	56.00	5.20	10.76	-0.93	(M) (س)	20.000	1,120.00	104.08	-18.59	تكافل الراجحي
ACE	157.25	15.02	10.47	1.86	84.62	10.000	1,572.50	150.22	18.58	ايس
AXA - Cooperative	49.40	8.79	5.62	-0.46	(M) (س)	20.000	988.00	175.76	-9.19	اكسا - التعاونية
Gulf General	77.25	8.28	9.33	-0.91	(M) (س)	20.000	1,545.00	165.58	-18.13	الخليجية العامة
Buruj	57.00	6.40	8.90	-0.88	(M) (س)	13.000	741.00	83.23	-11.39	بروج للتأمين
Al Alamiyah	61.50	6.87	8.95	-0.34	(M) (س)	20.000	1,230.00	137.43	-6.78	العالمية
Solidarity	26.00	8.32	3.12	-0.41	(M) (س)	55.500	1,443.00	461.80	-22.67	سوليدريتي تكافل
Wataniya	95.25	8.58	11.10	0.55	173.15	10.000	952.50	85.82	5.50	الوطنية
Amana Insurance	254.00	7.62	33.34	-0.49	(M) (س)	32.000	8,128.00	243.82	-15.59	امانة للتأمين
Enaya	47.50	10.00	4.75	-	-	40.000	1,900.00	400.00	-	عناية
Alinma Tokio M	83.50	10.00	8.35	-	-	20.000	1,670.00	200.00	-	الإتماء طوكيو م
<b>Total Insurance Sector</b>	<b>-</b>	<b>10.68</b>	<b>4.35</b>	<b>0.72</b>	<b>19.41</b>	<b>903.167</b>	<b>41,971.70</b>	<b>9,643.55</b>	<b>646.17</b>	<b>إجمالي قطاع التأمين</b>
SARCO	68.25	25.43	2.68	1.13	60.61	15.000	1,023.75	381.40	16.89	المصافي
Saudi Advanced	18.50	18.41	1.01	-0.55	(M) (س)	43.200	799.20	795.15	-23.95	المتطورة
Al Ahsa for Dev.	15.05	9.77	1.54	0.02	606.95	49.000	737.45	478.84	1.22	الإحساء للتنمية
SISCO	15.05	10.97	1.37	0.92	16.35	68.000	1,023.40	745.69	23.88	سيسكو
Assir	16.55	18.39	0.90	0.76	21.87	126.389	2,091.74	2,324.61	95.65	عسير
Al Baha Kingdom	18.70	5.72	3.27	-0.54	(M) (س)	15.000	280.50	85.85	-8.14	الباحة
Kingdom	14.45	6.98	2.07	0.18	80.50	3,705.882	53,550.00	25,867.57	665.21	المملكة
<b>Total Multi-Investment Sector</b>	<b>-</b>	<b>7.63</b>	<b>1.94</b>	<b>0.19</b>	<b>72.77</b>	<b>4,022.471</b>	<b>59,506.04</b>	<b>30,679.11</b>	<b>770.76</b>	<b>إجمالي قطاع شركات الاستثمار المتعدد</b>
Takween	49.40	12.78	3.87	2.36	20.95	30.000	1,482.00	383.36	70.73	تكوين
BCI	28.10	15.72	1.79	2.17	12.92	27.500	772.75	432.17	59.80	بي سي أي
MA'ADEN	31.30	18.77	1.67	0.74	42.51	925.000	28,952.50	17,360.75	681.13	معادن
Astra Indust	39.50	24.04	1.64	3.43	11.53	74.118	2,927.65	1,781.92	253.94	أسترا الصناعية
ALSorayai	31.90	15.86	2.01	1.24	25.72	30.000	957.00	475.85	37.21	مجموعة السريع
Shaker	69.50	20.19	3.44	5.60	12.41	35.000	2,432.50	706.54	195.96	شاكز
Pharmaceutical	44.20	39.39	1.12	3.19	13.88	78.438	3,466.94	3,089.98	249.85	الدوائية
Glass	28.30	18.25	1.55	2.00	14.15	30.000	849.00	547.43	60.01	زجاج
FIPCO	40.60	13.17	3.08	1.75	23.27	11.500	466.90	151.45	20.07	فيبيكو
Maadaniyah	27.10	12.72	2.13	0.20	138.77	28.112	761.84	357.62	5.49	معدنية
Saudi Chemical	39.00	22.88	1.70	4.43	8.81	63.240	2,466.36	1,447.13	279.93	الكيميائية السعودية
SPM	31.30	17.44	1.79	2.76	11.36	37.500	1,173.75	654.00	103.35	صناعة الورق
AlAbdullatif	29.10	14.86	1.96	2.51	11.59	81.250	2,364.38	1,207.63	204.02	العبد اللطيف
Saudi Export	60.50	10.33	5.85	0.28	212.49	10.800	653.40	111.60	3.08	الصادرات
<b>Total Industrial Investment Sector</b>	<b>-</b>	<b>19.63</b>	<b>1.73</b>	<b>1.52</b>	<b>22.35</b>	<b>1,462.457</b>	<b>49,726.96</b>	<b>28,707.44</b>	<b>2,224.55</b>	<b>إجمالي قطاع الاستثمار الصناعي</b>



Company	Close Price	Book Value (SR)	P/B Value	EPS (SR)	P/E Ratio	Issued Shares (mn)	Market Cap. (mn)	Shareholders' Equity (mn)	Net Income (mn)	الشركة
	سعر الإغلاق	القيمة الدفترية	السعر/القيمة الدفترية	العائد على السهم	السعر للعائد	الأسهم المصدرة (مليون)	القيمة السوقية (مليون)	حقوق المساهمين (مليون)	صافي الدخل (مليون)	
ASLAK	38.200	12.450	3.068	3.117	12.255	32.500	1,241.500	404.627	101.305	اسلاك
MMG**	12.55	-	-	-	-	125.000	1,568.75	-	-	* مجموعة المعجل
SSP	24.00	15.30	1.57	1.05	22.89	51.000	1,224.00	780.47	53.46	الأتاليب السعودية
ALKHODARI	32.00	13.65	2.34	3.06	10.46	53.125	1,700.00	725.12	162.53	الخضري
Ceramic	86.00	31.57	2.72	6.21	13.86	37.500	3,225.00	1,184.03	232.72	الخرزف
Gypsum	27.70	14.78	1.87	0.77	35.84	31.667	877.17	468.04	24.48	الجبس
Cables	15.90	13.69	1.16	0.11	147.65	76.000	1,208.40	1,040.62	8.18	الكبلات
Saudi Industrial	17.00	9.12	1.86	0.98	17.39	40.000	680.00	364.67	39.09	صدق
Amiantit	15.80	13.06	1.21	1.24	12.71	115.500	1,824.90	1,508.52	143.63	امياتيت
Pipes	25.40	18.31	1.39	-0.01	(M) (س)	40.000	1,016.00	732.26	-0.25	أنابيب
Zamil Industrial	29.50	23.14	1.27	2.71	10.87	60.000	1,770.00	1,388.36	162.78	الزامل للصناعة
AL Babtain	26.30	13.48	1.95	1.68	15.67	42.631	1,121.20	574.60	71.54	البابطين
SVCP	65.25	15.67	4.16	5.36	12.17	15.000	978.75	235.07	80.43	الفخارية
MESC	22.40	6.89	3.25	-1.83	(M) (س)	40.000	896.00	275.58	-73.17	مسك
Red Sea	31.10	18.99	1.64	2.15	14.48	40.000	1,244.00	759.70	85.92	البحر الأحمر
<b>Total Building &amp; Constructuion Sector</b>	-	<b>13.05</b>	<b>1.97</b>	<b>1.37</b>	<b>14.66</b>	<b>799.923</b>	<b>20,575.67</b>	<b>10,441.67</b>	<b>1,092.66</b>	إجمالي قطاع التشييد والبناء
Real Estate	25.40	26.66	0.95	1.41	17.95	120.000	3,048.00	3,199.14	169.76	العقارية
Taiba	23.50	21.67	1.08	3.19	7.36	150.000	3,525.00	3,250.06	479.24	طبية للاستثمار
Makkah	40.00	22.87	1.75	2.00	20.05	164.816	6,592.65	3,770.10	328.86	مكة للأشياء
Arriyadh Development	23.40	14.99	1.56	1.98	11.83	100.000	2,340.00	1,499.26	197.79	التعمير
Emaar E .C	9.00	8.85	1.02	0.17	52.21	850.000	7,650.00	7,518.38	146.53	إعمار
Jabal Omar	18.30	9.71	1.88	-0.06	(M) (س)	929.400	17,008.02	9,027.04	-51.25	جبل عمر
Dar Al Arkan	8.95	14.77	0.61	1.06	8.47	1,080.000	9,666.00	15,946.44	1,140.69	دار الأركان
KEC	14.40	9.48	1.52	-0.09	(M) (س)	339.300	4,885.92	3,216.49	-29.15	مدينة المعرفة
<b>Total Real Estate development Sector</b>	-	<b>12.70</b>	<b>1.15</b>	<b>0.64</b>	<b>13.33</b>	<b>3,733.516</b>	<b>54,715.59</b>	<b>47,426.90</b>	<b>2,382.48</b>	إجمالي قطاع التطوير العقاري
Bahri	17.40	16.74	1.04	1.60	10.87	315.000	5,481.00	5,272.51	504.17	البحري
SAPTCO	16.75	11.22	1.49	0.80	20.92	125.000	2,093.75	1,402.31	100.10	النقل الجماعي
Mubarrad	67.50	8.53	7.91	-0.14	(M) (س)	18.000	1,215.00	153.56	-2.46	ميرد
Budget Saudi	48.90	21.71	2.25	4.62	10.59	24.400	1,193.16	529.68	112.63	بدجت السعودية
<b>Total Transport Sector</b>	-	<b>15.25</b>	<b>1.36</b>	<b>1.48</b>	<b>12.23</b>	<b>482.400</b>	<b>9,982.91</b>	<b>7,358.06</b>	<b>714.44</b>	إجمالي قطاع النقل
Tihama	81.75	15.91	5.14	1.41	57.94	15.000	1,226.25	238.61	21.16	تهامة للإعلان
SRMG	23.05	15.40	1.50	1.03	22.39	80.000	1,844.00	1,231.99	82.36	الأبحاث و التسويق
SPPC	35.40	12.36	2.86	0.57	61.83	60.000	2,124.00	741.61	34.35	طباعة وتغليف
<b>Total Media &amp; Publishing Sector</b>	-	<b>14.27</b>	<b>2.35</b>	<b>0.89</b>	<b>37.67</b>	<b>155.000</b>	<b>5,194.25</b>	<b>2,212.21</b>	<b>137.87</b>	إجمالي قطاع الإعلام والنشر
ALTAYYAR	63.75	19.71	3.23	8.79	7.26	80.000	5,100.00	1,577.12	702.81	الطيار
Hotels	27.40	17.77	1.54	2.14	12.79	100.000	2,740.00	1,776.66	214.28	الفنادق
Shams	35.50	7.47	4.75	0.37	95.12	10.150	360.33	75.81	3.79	شمس
<b>Total Hotel &amp; Tourism Sector</b>	-	<b>18.04</b>	<b>2.39</b>	<b>4.84</b>	<b>8.90</b>	<b>190.150</b>	<b>8,200.33</b>	<b>3,429.60</b>	<b>920.88</b>	إجمالي قطاع الفنادق والسياحة
<b>Market</b>	-	<b>17.52</b>	<b>1.87</b>	<b>2.35</b>	<b>12.27</b>	<b>41,915.296</b>	<b>1,373,133.92</b>	<b>734,466.10</b>	<b>98,408.76</b>	إجمالي السوق

Companies that have not announced a net income statement or have posted negative net income (recent 4 Quarters), are not included in calculating P/E ratio for sectors and the market.

M: Minus ratio due to company losses according to recent 4 quarters financial data (2<sup>nd</sup> Q 2012 as recent).

\* Suspended

الشركات التي لم تُعلن صافي الدخل، والشركات الخاسرة (آخر أربعة أرباح)، غير مشمولة في حساب نسبة السعر للعائد للقطاعات والسوق.

من: المؤشر سالب لأن الشركة سجلت خسائر وفقاً للبيانات المالية لآخر أربعة أرباح (تنتهي في الربع الثاني 2012 م).  
\* معلقة من التداول

## سوق الصكوك والسندات Sukuk & Bonds Market

### Suspension and Delisting of SABIC Sukuk 2 and Saudi Electricity Company Sukuk 1

Based on CMA approval for SABIC and Saudi Electricity Company requests to buyback (redeem) SABIC Sukuk 2 and Saudi Electricity Company Sukuk 1, the Sukuk were suspended at the end of Saturday 16/06/2012 and Sunday 17/06/2012 respectively . Both Sukuk were delisted from the Saudi Stock Exchange (Tadawul) on Sunday 15/07/2012.

### إيقاف تداول والغاء إدراج صكوك سابك (الإصدار الثاني) والشركة السعودية لل كهرباء (الإصدار الأول)

تم إيقاف التداول على صكوك الشركة السعودية للصناعات الأساسية (سابك) الإصدار الثاني بنهاية تداول يوم السبت 2012/06/16 م. والشركة السعودية للكهرباء (الإصدار الأول) بنهاية تداول يوم الأحد 2012/06/17 م وذلك بناء على موافقة هيئة السوق المالية على طلب شركة سابك بشراء (إسترداد) الصكوك من جميع حملتها للإصدار الثاني وأيضاً الموافقة على طلب الشركة السعودية للكهرباء بشراء (إسترداد) الصكوك من جميع حملتها للإصدار الأول. كما انه تم الغاء إدراجهما وذلك في يوم الأحد 2012/07/15 م.

الصكوك والسندات المتداولة في السوق المالية السعودية (تداول)

Tradable Sukuk and Bonds in Tadawul

Sukuk & Bonds	العائد السنوي Coupon (Annual Return)	تاريخ الانتهاء Maturity Date	القيمة الاسمية (ريال) Par Value (SR)	حجم الاصدار (مليون ريال) Issue Size(SR mn)	السند / الصك
SHB Sukuk 2	سايبور + نسبة الربح (190 نقطة اساس) SIBOR + Margin(190 bps)	31-12-2019	100,000	725	صكوك الهولندي 2
SABIC 3	سايبور + 0.48% SIBOR + 0.48%	15-05-2028	10,000	5,000	سابك 3
Sipchem Sukuk	سايبور + 1.75% SIBOR + 1.75%	6-7-2016	100,000	1,800	صكوك سبكيم
Saudi Electricity 2	سايبور + 1.6% SIBOR + 1.6%	06-07-2029	100,000	7,000	كهرباء السعودية 2
Saudi Electricity 3	سايبور + 0.95% SIBOR + .95%	10-05-2030	10,000	7,000	كهرباء السعودية 3
SATORP Sukuk	سايبور لمدة 6 شهور + 0.95% 6 Month SIBOR + .95%	20-12-2025	100,000	3,749	صكوك ساتورب

Sukuk & Bonds Market Summary- 1<sup>st</sup> Nine Months 2012

ملخص سوق الصكوك والسندات - التسعة أشهر الأولى 2012 م

التاريخ Date	القيمة الاسمية المتداولة - ريال Nominal Value Traded - SR	القيمة المتداولة - ريال Value Traded - SR	الصفقات المنفذة Transactions
01/02/2012	38,510,000	38,460,000	4
01/07/2012	2,800,000	2,828,000	1
02/08/2012	50,000	49,000	1
02/14/2012	20,000,000	20,600,000	2
03/20/2012	500,000	495,000	1
03/31/2012	300,000,000	301,350,000	2
04/23/2012	3,000,000	2,988,750	3
04/24/2012	500,000	500,250	1
09/01/2012	13,800,000	13,938,000	1
08/28/2012	13,800,000	13,938,000	1
<b>Total</b>	<b>392,960,000</b>	<b>395,147,000</b>	<b>17</b>

تداول الصكوك والسندات - التسعة أشهر الأولى 2012 م

Sukuk & Bonds Trading Activities - 1<sup>st</sup> Nine Months 2012

Sukuk & Bonds	القيمة الاسمية المتداولة - ريال Nominal Value Traded - SR	القيمة المتداولة - ريال Value Traded - SR	الصفقات المنفذة Transactions	الصك / السند
SHB Sukuk2	0	0	0	صكوك الهولندي 2
* SABIC 2	50,000	49,000	1	* سابك 2
SABIC 3	6,500,000	6,487,500	2	سابك 3
Sipchem Sukuk	0	0	0	صكوك سبكييم
* Saudi Electricity	13,000,000	12,995,000	2	* كهرباء السعودية
Saudi Electricity 2	23,300,000	23,928,250	4	كهرباء السعودية 2
Saudi Electricity 3	348,110,000	349,686,250	7	كهرباء السعودية 3
SATORP Sukuk	2,000,000	2,001,000	1	صكوك ساتورب
<b>Total</b>	<b>392,960,000</b>	<b>395,147,000</b>	<b>17</b>	<b>الإجمالي</b>

\* Delisted on 15/07/2012

\* تم إلغاء الإدراج بتاريخ 2012/07/15

سوق الصكوك والسندات، الصفقات المنفذة - التسعة أشهر الأولى 2012م

Transaction - Sukuk & Bonds Market - 1<sup>st</sup> Nine Months 2012

