



السوق المالية السعودية (تداول)

التقرير الإحصائي الشهري - مايو 2012 م

**Saudi Stock Exchange (Tadawul)**

**Monthly Statistical Report - May 2012**



إعداد

إدارة خدمات معلومات السوق

**Market Information Services Dept.**

# تقرير أداء السوق المالية السعودية (تداول) – مايو 2012 م

## Saudi Stock Exchange (Tadawul) - May 2012

### Market Summary

### ملخص السوق

**Value of Shares Traded Reached SR 162.77 billion  
3.81 million Transactions Executed  
During May 2012**

**القيمة المتداولة للأسهم تبلغ 162.77 مليار ريال  
3.81 مليون صفقة تم تنفيذها  
خلال شهر مايو 2012 م**

At the end of May 2012 TADAWUL All Share Index (TASI) closed at a level of 6,975.27 points, lost 583.20 points (7.72%) over the close of the previous month.

في نهاية شهر مايو 2012 م أغلق المؤشر العام للسوق المالية السعودية (تداول) عند مستوى 6,975.27 نقطة منخفضاً 583.20 نقطة (7.72%) مقارنة بالشهر السابق.

On an YTD basis TASI registered a positive increase of 8.69% (557.54 points). Highest close level for the index during the month was 7,545.91 as on 02/05/2012.

وبالنسبة لأداء المؤشر من بداية العام حتى تاريخه فقد حقق عائداً ايجابياً قدره 8.69% (557.54 نقطة). وقد كانت أعلى نقطة إغلاق للمؤشر خلال الشهر في يوم 02/05/2012 م عند مستوى 7,545.91 نقطة.

Total equity market capitalization at the end of May 2012 reached SR 1,371.58 billion (US\$ 365.75 billion), decreased by 7.41% over the close of the previous month.

بلغت القيمة السوقية للأسهم المصدرة في نهاية شهر مايو 2012 م، 1,371.58 مليار ريال أي ما يعادل 365.75 مليار دولار أمريكي، مسجلة إنخفاضاً بلغت نسبته 7.41% مقارنة بالشهر السابق.

The total value of shares traded for the month of May 2012 reached SR 162.77 billion (US\$ 43.41 billion), decreased by 39.73% over the previous month.

بلغت القيمة الإجمالية للأسهم المتداولة لشهر مايو 2012 م، 162.77 مليار ريال أي ما يعادل 43.41 مليار دولار أمريكي وذلك بإنخفاض بلغت نسبته 39.73% عن الشهر السابق.

The total number of shares traded\* reached 8.35 billion shares during the month of May 2012 compared to 12.69 billion shares traded for the previous month, decreasing by 34.23%.

وبلغ إجمالي عدد الأسهم المتداولة\* لشهر مايو 2012 م، 8.35 مليار سهم مقابل 12.69 مليار سهم تم تداولها خلال الشهر السابق، وذلك بإنخفاض بلغت نسبته 34.23%.

The total number of transactions executed during May 2012 reached 3.81 million compared to 5.15 million trades for the month of April 2012, decreasing by 25.97%.

أما إجمالي عدد الصفقات المنفذة خلال شهر مايو 2012 م، فقد بلغ 3.81 مليون صفقة مقابل 5.15 مليون صفقة تم تنفيذها خلال شهر أبريل 2012 م، وذلك بإنخفاض بلغت نسبته 25.97%.

\* Adjusted to all corporate actions during the period.

\* معدلة لجميع إجراءات الشركات خلال الفترة.

▪ Number of trading days during May 2012 were 22, against 22 trading days also during April 2012.

▪ بلغ عدد أيام التداول خلال شهر مايو 2012، 22 يوماً مقابل 22 يوماً أيضاً خلال شهر أبريل 2012 م.

## New Listing May 2012

- On Saturday 12/05/2012 Najran Cement Co. was listed (with a paid up capital of SR 1.7 billion divided into 170 million shares). The company offered 85 million shares at SR 10 per share.

## Corporate Actions

- Abdullah A. M. Al-Khodari Sons Co. increased its paid up capital by issuing one bonus share for every four shares, raising its total number of issued shares to 53.125 million, Effective 09/05/2012.

## Initial Public Offerings (IPOs)

### AL Tayyar Travel Group Co.

- **Share Capital:** SR 800 million divided into 80 million shares.
- **Offer Shares:** 24 million shares (30% of its issued shares).
- **Offer Price:** SR 57 per share.
- **Offer Period:** From 14/05/2012 to 20/05/2012.

## Lift the Suspension of Trading

CMA Board issued a resolution to lift the suspension on trading of shares of Allied Cooperative Insurance Group Co. (ACIG) in the Saudi Stock Exchange (Tadawul), effective Saturday 19/05/2012.

## الشركات الجديدة المدرجة خلال شهر مايو 2012 م

- تم في يوم السبت الموافق 2012/05/12 م إدراج أسهم شركة أسمنت نجران برأسمال مقداره 1.7 مليار ريال مقسم إلى 170 مليون سهم حيث تم طرح 85 مليون سهم للاكتتاب العام وذلك بقيمة 10 ريالات للسهم الواحد.

## إجراءات الشركات

- رفعت شركة أبناء عبدالله عبدالمحسن الخضري رأسمالها وذلك بمنح سهم مجاني لكل أربعة أسهم، ليصبح عدد أسهمها المصدرة 53.125 مليون سهم وذلك بتاريخ 2012/05/09 م.

## الإكتتابات الأولية

### شركة مجموعة الطيار للسفر

- **رأسمال الشركة:** 800 مليون ريال مقسم إلى 80 مليون سهم.
- **أسهم الاكتتاب:** 24 مليون سهم تمثل 30% من أسهم الشركة.
- **سعر الطرح:** 57 ريالاً للسهم الواحد.
- **فترة الاكتتاب:** من 2012/05/14 م إلى 2012/05/20 م.

## رفع تعليق تداول أسهم

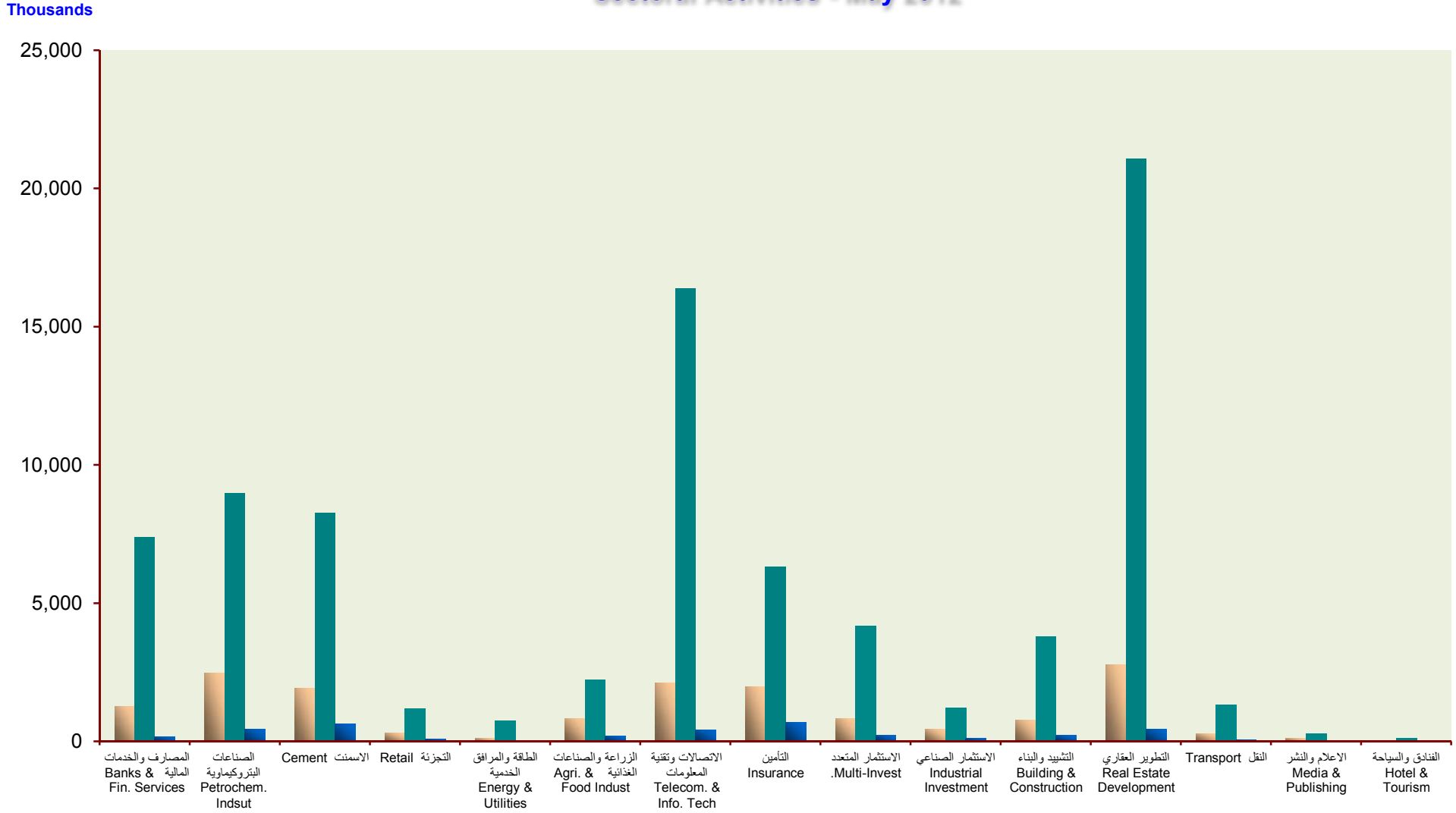
أصدر مجلس هيئة السوق المالية قراراً برفع تعليق تداول أسهم شركة المجموعة المتحدة للتأمين التعاوني (أسيج) في السوق المالية السعودية (تداول)، ابتداءً من يوم السبت 2012/05/19 م.

تداول الأسهم حسب القطاعات - مايو 2012 م

Sectoral Activities - May 2012

| Sector                  | النسبة الى الإجمالي<br>%To Market | قيمة الأسهم المتداولة<br>Value Traded (SR) | النسبة الى الإجمالي<br>% To Market | الأسهم المتداولة<br>Shares Traded | النسبة الى الإجمالي<br>% To Market | الصفقات المنفذة<br>Transactions | القطاعات                   |
|-------------------------|-----------------------------------|--|------------------------------------|-----------------------------------|------------------------------------|---------------------------------|----------------------------|
| Banks & F. Services     | 7.76%                             | 12,626,856,757.35                          | 8.85%                              | 738,882,030                       | 4.61%                              | 175,784                         | المصارف والخدمات المالية   |
| Petrochemical Indust.   | 15.25%                            | 24,826,951,530.20                          | 10.77%                             | 898,730,283                       | 11.44%                             | 435,736                         | الصناعات البتروكيمياوية    |
| Cement                  | 11.89%                            | 19,351,911,534.30                          | 9.88%                              | 824,979,079                       | 16.95%                             | 645,748                         | الأسمنت                    |
| Retail                  | 1.92%                             | 3,123,526,300.35                           | 1.42%                              | 118,296,447                       | 2.36%                              | 90,009                          | التجزئة                    |
| Energy & Utilities      | 0.65%                             | 1,051,752,862.75                           | 0.90%                              | 75,174,350                        | 0.51%                              | 19,536                          | الطاقة والمرافق الخدمية    |
| Agri. & Food Indust.    | 5.07%                             | 8,252,047,635.70                           | 2.67%                              | 222,987,019                       | 5.49%                              | 209,034                         | الزراعة والصناعات الغذائية |
| Telecom. & Info. Tech.  | 13.08%                            | 21,292,885,092.60                          | 19.63%                             | 1,638,253,001                     | 11.22%                             | 427,376                         | الإتصالات وتقنية المعلومات |
| Insurance               | 12.09%                            | 19,681,996,085.60                          | 7.55%                              | 630,561,204                       | 17.90%                             | 682,076                         | التأمين                    |
| Multi-Investment        | 5.16%                             | 8,396,343,712.15                           | 4.99%                              | 416,594,864                       | 5.90%                              | 224,901                         | شركات الاستثمار المتعدد    |
| Industrial Investment   | 2.77%                             | 4,512,385,614.75                           | 1.47%                              | 122,395,230                       | 3.12%                              | 118,917                         | الاستثمار الصناعي          |
| Building & Construction | 4.74%                             | 7,716,117,278.30                           | 4.55%                              | 379,397,062                       | 6.05%                              | 230,421                         | التشييد والبناء            |
| Real Estate Development | 16.99%                            | 27,662,197,998.10                          | 25.25%                             | 2,107,826,252                     | 11.43%                             | 435,674                         | التطوير العقاري            |
| Transport               | 1.76%                             | 2,864,854,420.95                           | 1.59%                              | 132,952,089                       | 1.74%                              | 66,329                          | النقل                      |
| Media & Publishing      | 0.63%                             | 1,025,599,409.10                           | 0.34%                              | 28,688,183                        | 0.91%                              | 34,716                          | الإعلام والنشر             |
| Hotel & Tourism         | 0.24%                             | 384,729,859.70                             | 0.14%                              | 11,724,666                        | 0.36%                              | 13,767                          | الفنادق والسياحة           |
| <b>Total</b>            | <b>100.00%</b>                    | <b>162,770,156,091.90</b>                  | <b>100.00%</b>                     | <b>8,347,441,759</b>              | <b>100.00%</b>                     | <b>3,810,024</b>                | <b>الإجمالي</b>            |

تداول الأسهم حسب القطاعات - مايو 2012 م  
Sectoral Activities - May 2012



Value (0,000) القيمة بالعملة الف

Volume (00) الكمية بالمئات

Transactions الصفقات

مقارنة معلومات التداول عن شهر مايو 2012 م مع شهر ابريل 2012 م

Comparing Trading Information for May 2012 with April 2012

| Trading Information              | نسبة التغير<br>% Change | April ابريل<br>2012 | May مايو<br>2012   | معلومات التداول                              |
|----------------------------------|-------------------------|---------------------|--------------------|--|
| Transactions                     | -25.97%                 | 5,146,817           | 3,810,024          | عدد الصفقات المنفذة                          |
| * Shares Traded                  | -34.23%                 | 12,691,855,973      | 8,347,441,759      | * عدد الأسهم المتداولة                       |
| Value Traded (SR)                | -39.73%                 | 270,086,347,937.15  | 162,770,156,091.90 | قيمة الأسهم المتداولة (ريال)                 |
| Number of Trading Days           | -                       | 22                  | 22                 | عدد أيام التداول                             |
| Daily Average of Transactions    | -25.97%                 | 233,946             | 173,183            | المتوسط اليومي لعدد الصفقات المنفذة          |
| * Daily Average of Shares Traded | -34.23%                 | 576,902,544         | 379,429,171        | * المتوسط اليومي للأسهم المتداولة            |
| Daily Average of Value (SR)      | -39.73%                 | 12,276,652,179      | 7,398,643,459      | المتوسط اليومي لقيمة الأسهم المتداولة (ريال) |
| Market Capitalization (SR biln)  | -7.41%                  | 1,481.36            | 1,371.58           | القيمة السوقية للأسهم المصدرة (مليار ريال)   |
| Tadawul All Share Index (TASI)   | -7.72%                  | 7,558.47            | 6,975.27           | المؤشر العام (نقطة)                          |

\* Adjusted for all corporate actions

\* معدلة لجميع إجراءات الشركات

مقارنة معلومات التداول عن شهر مايو 2012 م مع شهر مايو 2011 م

Comparing Trading Information for May 2012 with May 2011

| Trading Information              | نسبة التغير<br>% Change | May مايو<br>2011   | May مايو<br>2012   | معلومات التداول                              |
|----------------------------------|-------------------------|--------------------|--------------------|--|
| Transactions                     | 32.88%                  | 2,867,280          | 3,810,024          | عدد الصفقات المنفذة                          |
| * Shares Traded                  | 33.42%                  | 6,256,686,191      | 8,347,441,759      | * عدد الأسهم المتداولة                       |
| Value Traded (SR)                | 28.73%                  | 126,440,102,796.05 | 162,770,156,091.90 | قيمة الأسهم المتداولة (ريال)                 |
| Number of Trading Days           | -                       | 23                 | 22                 | عدد أيام التداول                             |
| Daily Average of Transactions    | 38.92%                  | 124,664            | 173,183            | المتوسط اليومي لعدد الصفقات المنفذة          |
| * Daily Average of Shares Traded | 39.48%                  | 272,029,834        | 379,429,171        | * المتوسط اليومي للأسهم المتداولة            |
| Daily Average of Value (SR)      | 34.58%                  | 5,497,395,774      | 7,398,643,459      | المتوسط اليومي لقيمة الأسهم المتداولة (ريال) |
| Market Capitalization (SR biln)  | 2.08%                   | 1,343.66           | 1,371.58           | القيمة السوقية للأسهم المصدرة (مليار ريال)   |
| Tadawul All Share Index (TASI)   | 3.55%                   | 6,735.98           | 6,975.27           | المؤشر العام (نقطة)                          |

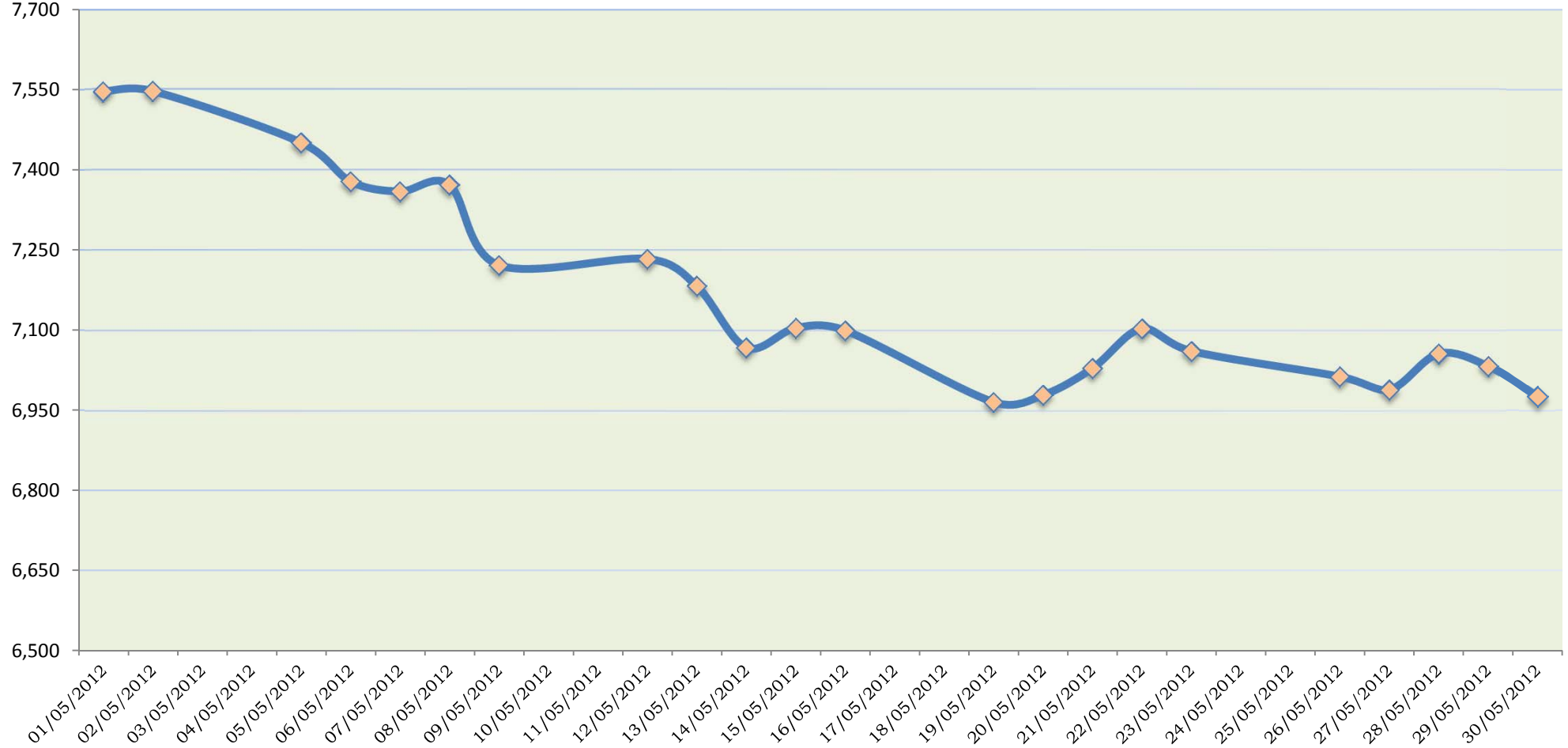
\* Adjusted for all corporate actions

\* معدلة لجميع إجراءات الشركات

## Tadawul All Share Index (TASI) - May 2012

مؤشر تداول لأسهم جميع الشركات - مايو 2012 م

نقطة Point



## أداء مؤشرات القطاعات

### Performance of Sectoral Indices

| Sectoral Indices             | للعام حتي تاريخه<br>YTD | نسبة التغير<br>% Change | أبريل - 2012 م<br>April - 2012 | مايو - 2012 م<br>May - 2012 | مؤشرات القطاعات            |
|------------------------------|-------------------------|-------------------------|--------------------------------|-----------------------------|----------------------------|
| Banks & Financial Services   | 7.49%                   | -8.67%                  | 17,161.57                      | 15,674.05                   | المصارف والخدمات المالية   |
| Petrochemical Industries     | -0.50%                  | -9.32%                  | 6,839.29                       | 6,201.56                    | الصناعات البتروكيمياوية    |
| Cement                       | 15.78%                  | -3.25%                  | 6,385.27                       | 6,178.04                    | الأسمنت                    |
| Retail                       | 9.32%                   | -4.73%                  | 7,430.07                       | 7,078.56                    | التجزئة                    |
| Energy & Utilities           | -3.06%                  | -3.31%                  | 4,989.43                       | 4,824.04                    | الطاقة والمرافق الخدمية    |
| Agriculture & Food Indust.   | 11.07%                  | -1.70%                  | 6,567.35                       | 6,455.96                    | الزراعة والصناعات الغذائية |
| Telecom. & Information Tech. | 28.55%                  | -4.92%                  | 2,256.00                       | 2,144.90                    | الإتصالات وتقنية المعلومات |
| Insurance                    | 10.80%                  | -11.21%                 | 1,243.62                       | 1,104.26                    | التأمين                    |
| Multi-Investment             | 10.28%                  | -12.43%                 | 3,471.08                       | 3,039.71                    | شركات الاستثمار المتعدد    |
| Industrial Investment        | 8.58%                   | -8.80%                  | 6,566.52                       | 5,988.91                    | الاستثمار الصناعي          |
| Building & Construction      | -7.38%                  | -11.40%                 | 3,412.10                       | 3,023.26                    | التشييد والبناء            |
| Real Estate Development      | 34.99%                  | -10.50%                 | 4,080.11                       | 3,651.74                    | التطوير العقاري            |
| Transport                    | 37.95%                  | -8.92%                  | 4,365.59                       | 3,976.00                    | النقل                      |
| Media & Publishing           | 28.98%                  | 4.38%                   | 2,655.44                       | 2,771.79                    | الاعلام والنشر             |
| Hotel & Tourism              | 16.46%                  | -3.40%                  | 7,240.85                       | 6,994.51                    | الفنادق والسياحة           |

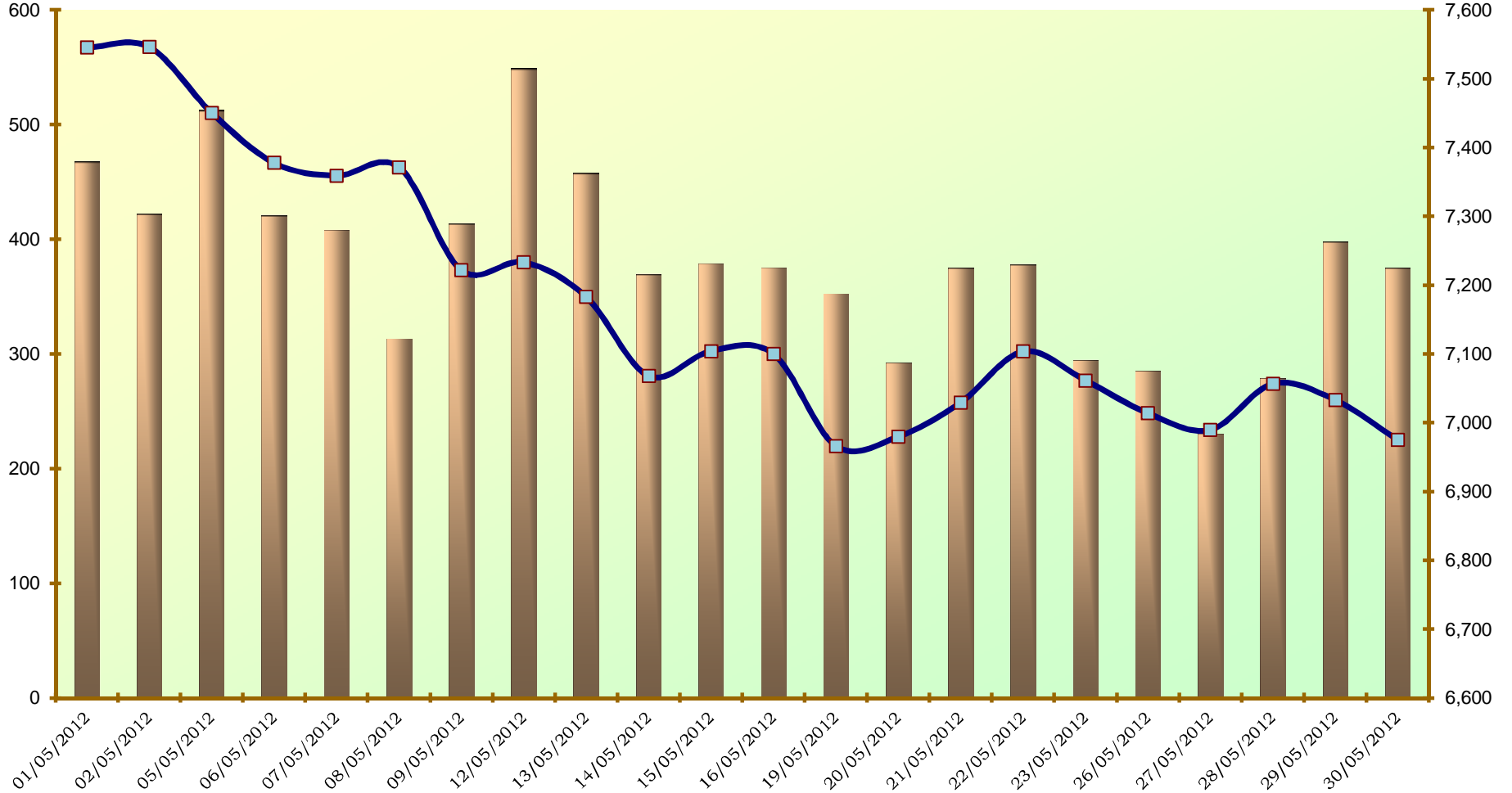


# TASI & Volume Traded - May 2012

مؤشر تداول لأسهم جميع الشركات والمتداولة - مايو 2012 م

Million Shares

نقطة Point



الشركات الخمس الأكثر نشاطاً - مايو 2012 م  
Top Five Active Stocks - May 2012

By number of transactions

من حيث عدد الصفقات

| Company        | نسبة الشركة من إجمالي السوق<br>% To Market | نسبة الشركة من القطاع<br>% To Sector | عدد الصفقات<br>Transactions | الشركة           |
|----------------|--|--------------------------------------|-----------------------------|------------------|
| Najran Cement  | 14.66%                                     | 86.50%                               | 558,551                     | اسمنت نجران      |
| Atheeb Telecom | 5.72%                                      | 50.99%                               | 217,902                     | عذيب للاتصالات   |
| Dar Al Arkan   | 5.19%                                      | 45.39%                               | 197,754                     | دار الاركان      |
| ZAIN KSA       | 5.10%                                      | 45.44%                               | 194,188                     | زين السعودية     |
| Nama Chemicals | 4.21%                                      | 36.85%                               | 160,574                     | نماء للكيمياويات |

By number of shares traded

من حيث عدد الأسهم المتداولة

| Company        | نسبة الشركة من إجمالي السوق<br>% To Market | نسبة الشركة من القطاع<br>% To Sector | الاسهم المتداولة<br>Shares Traded | الشركة         |
|----------------|--|--------------------------------------|-----------------------------------|----------------|
| Dar Al Arkan   | 15.82%                                     | 62.67%                               | 1,320,937,111                     | دار الاركان    |
| ZAIN KSA       | 13.26%                                     | 67.55%                               | 1,106,677,059                     | زين السعودية   |
| Najran Cement  | 8.31%                                      | 84.13%                               | 694,056,778                       | اسمنت نجران    |
| Alinma         | 7.78%                                      | 87.94%                               | 649,783,574                       | الإئماء        |
| Atheeb Telecom | 6.05%                                      | 30.84%                               | 505,186,189                       | عذيب للاتصالات |

By value of shares traded

من حيث قيمة الأسهم المتداولة

| Company        | نسبة الشركة من إجمالي السوق<br>%To Market | نسبة الشركة من القطاع<br>%To Sector | قيمة الاسهم المتداولة<br>Value Traded -SAR | الشركة         |
|----------------|---|-------------------------------------|--|----------------|
| Najran Cement  | 9.62%                                     | 80.89%                              | 15,653,521,202.35                          | اسمنت نجران    |
| Dar Al Arkan   | 9.35%                                     | 55.00%                              | 15,213,570,240.65                          | دار الاركان    |
| ZAIN KSA       | 6.44%                                     | 49.22%                              | 10,481,060,526.95                          | زين السعودية   |
| Atheeb Telecom | 5.79%                                     | 44.25%                              | 9,423,155,907.05                           | عذيب للاتصالات |
| Alinma         | 5.47%                                     | 70.50%                              | 8,902,061,290.10                           | الإئماء        |

الشركات الأكثر ارتفاعا في أسعارها (مقارنة سعر إغلاق مايو 2012 م مع ابريل 2012 م)

### Top Gainers (Comparing Close Price of May 2012 with April 2012)

| Company         | نسبة التغير<br>% Change | 30/04/2012 | 30/05/2012 | الشركة           |
|-----------------|-------------------------|------------|------------|------------------|
| * Najran Cement | 122.50%                 | 10.00      | 22.25      | *أسمنت نجران     |
| Enaya           | 15.16%                  | 40.90      | 47.10      | عناية            |
| ALLIANZ SF      | 14.46%                  | 83.00      | 95.00      | اليانز إس إف     |
| SRMG            | 10.06%                  | 24.35      | 26.80      | الابحاث والتسويق |
| A.Othaim Market | 5.90%                   | 84.75      | 89.75      | أسواق ع العثيم   |

\* Listed during the month (May 2012 )

\* ادرجت خلال الشهر ( مايو 2012 م )

الشركات الأكثر إنخفاضا في أسعارها (مقارنة سعر إغلاق مايو 2012 م مع ابريل 2012 م)

### Top Losers (Comparing Close Price of May 2012 with April 2012)

| Company        | نسبة التغير<br>% Change | 30/04/2012 | 30/05/2012 | الشركة           |
|----------------|-------------------------|------------|------------|------------------|
| Nama Chemicals | -32.70%                 | 23.55      | 15.85      | نماء للكيمياويات |
| ACIG           | -30.62%                 | 40.50      | 28.10      | أسيج             |
| Buruj          | -22.95%                 | 64.50      | 49.70      | بروج             |
| Weqaya Takaful | -22.47%                 | 49.40      | 38.30      | وقاية للتكافل    |
| Sagr Insurnce  | -22.22%                 | 31.50      | 24.50      | الصقر للتأمين    |

| Banks & Financial Services | قيمة الاسهم المتداوله<br>Value Traded | الاسهم المتداوله<br>Volume Traded | الصفقات المنفذه<br>Transactions | المصارف والخدمات المالية |
|----------------------------|---------------------------------------|-----------------------------------|---------------------------------|--------------------------|
| Riyad                      | 179,232,049.35                        | 7,478,401                         | 2,853                           | الرياض                   |
| AlJazira                   | 302,078,162.05                        | 11,649,374                        | 7,369                           | الجزيرة                  |
| Saudi Investment           | 56,617,402.25                         | 3,224,486                         | 1,523                           | استثمار                  |
| Saudi Hollandi             | 145,265,903.80                        | 5,112,240                         | 735                             | السعودي الهولندي         |
| Saudi Fransi               | 89,856,428.10                         | 2,470,578                         | 1,811                           | السعودي الفرنسي          |
| SABB                       | 160,054,397.60                        | 4,622,198                         | 1,561                           | ساب                      |
| Arab National              | 84,357,311.20                         | 2,885,838                         | 1,263                           | العربي الوطني            |
| SAMBA                      | 215,687,316.50                        | 4,423,088                         | 3,257                           | سامبا                    |
| Al Rajhi                   | 1,871,616,448.50                      | 25,183,418                        | 20,330                          | الراجحي                  |
| AL Bilad                   | 620,030,047.90                        | 22,048,835                        | 12,441                          | البلاد                   |
| Alinma                     | 8,902,061,290.10                      | 649,783,574                       | 122,641                         | الإئماء                  |
| <b>Total</b>               | <b>12,626,856,757.35</b>              | <b>738,882,030</b>                | <b>175,784</b>                  | <b>اجمالي القطاع</b>     |
| Petrochemical Industries   | قيمة الاسهم المتداوله<br>Value Traded | الاسهم المتداوله<br>Volume Traded | الصفقات المنفذه<br>Transactions | الصناعات البتروكيماوية   |
| CHEMANOL                   | 2,677,007,181.55                      | 151,215,944                       | 55,254                          | كيماول                   |
| Petrochem                  | 197,634,221.35                        | 8,145,267                         | 4,541                           | بتروكيم                  |
| SABIC                      | 8,299,608,485.75                      | 85,445,183                        | 83,901                          | سابك                     |
| SAFCO                      | 430,863,183.50                        | 2,385,004                         | 3,361                           | سافكو                    |
| Industrialization          | 840,059,798.80                        | 24,924,876                        | 9,772                           | التصنيع                  |
| Alujain                    | 666,501,920.15                        | 34,957,459                        | 18,219                          | اللجين                   |
| Nama Chemicals             | 6,470,359,338.65                      | 337,550,705                       | 160,574                         | نماء للكيماويات          |
| SIIG                       | 484,973,368.50                        | 20,773,301                        | 6,462                           | المجموعة السعودية        |
| Sahara Petrochemical       | 714,113,165.65                        | 45,532,754                        | 18,839                          | الصحراء للبتروكيماويات   |
| YANSAB                     | 854,896,374.85                        | 17,399,069                        | 11,403                          | ينساب                    |
| Sipchem                    | 296,779,819.65                        | 14,448,355                        | 9,198                           | سبكيم العالمية           |
| Advanced                   | 387,321,590.85                        | 14,828,690                        | 8,045                           | المتقدمة                 |
| Saudi Kayan                | 1,920,463,765.80                      | 114,071,064                       | 28,519                          | كيان السعودية            |
| Petro Rabigh               | 586,369,315.15                        | 27,052,612                        | 17,648                          | بترو رابغ                |
| <b>Total</b>               | <b>24,826,951,530.20</b>              | <b>898,730,283</b>                | <b>435,736</b>                  | <b>اجمالي القطاع</b>     |
| Cement                     | قيمة الاسهم المتداوله<br>Value Traded | الاسهم المتداوله<br>Volume Traded | الصفقات المنفذه<br>Transactions | الاسمنت                  |
| HCC                        | 956,601,309.20                        | 45,679,684                        | 31,273                          | أسمنت حائل               |
| Najran Cement              | 15,653,521,202.35                     | 694,056,778                       | 558,551                         | أسمنت نجران              |
| Arab Cement                | 400,834,017.00                        | 6,945,449                         | 5,472                           | الاسمنت العربية          |
| Yamamah Cement             | 487,459,462.85                        | 10,054,643                        | 7,696                           | اسمنت اليمامة            |
| Saudi Cement               | 228,169,014.25                        | 2,528,067                         | 3,293                           | اسمنت السعودية           |
| Qassim Cement              | 95,911,022.00                         | 1,212,461                         | 2,049                           | اسمنت القصيم             |
| Southern Cement            | 76,944,786.25                         | 761,338                           | 1,539                           | اسمنت الجنوبيه           |
| Yanbu Cement               | 269,314,461.75                        | 3,460,726                         | 2,918                           | اسمنت ينبع               |
| Eastern Cement             | 101,304,092.00                        | 1,854,941                         | 2,299                           | اسمنت الشرقية            |
| Tabuk Cement               | 57,513,404.40                         | 2,312,250                         | 1,988                           | اسمنت تبوك               |
| Jouf Cement                | 1,024,338,762.25                      | 56,112,742                        | 28,670                          | اسمنت الجوف              |
| <b>Total</b>               | <b>19,351,911,534.30</b>              | <b>824,979,079</b>                | <b>645,748</b>                  | <b>اجمالي القطاع</b>     |
| Retail                     | قيمة الاسهم المتداوله<br>Value Traded | الاسهم المتداوله<br>Volume Traded | الصفقات المنفذه<br>Transactions | التجزئة                  |
| A. Othaim Market           | 115,291,106.00                        | 1,335,071                         | 3,239                           | أسواق ع العثيم           |
| Mouwasat                   | 179,462,391.00                        | 3,717,861                         | 3,902                           | المواساة                 |
| Extra                      | 67,687,762.25                         | 775,762                           | 2,171                           | إكسترا                   |
| SASCO                      | 599,875,890.65                        | 29,098,337                        | 18,433                          | خدمات السيارات           |
| Thim'ar                    | 443,548,345.30                        | 15,353,420                        | 15,613                          | ثمار                     |

| <b>Retail</b>                                 | قيمة الاسهم المتداوله<br>Value Traded | الاسهم المتداوله<br>Volume Traded | الصفقات المنفذه<br>Transactions | التجزئة                    |
|---|---------------------------------------|-----------------------------------|---------------------------------|----------------------------|
| Fitaihi Group                                 | 903,667,663.80                        | 52,380,888                        | 28,083                          | مجموعة فتحي                |
| Jarir   | 195,431,290.25                        | 1,269,920                         | 2,579                           | جرير                       |
| Aldrees                                       | 345,833,286.70                        | 9,841,879                         | 8,892                           | الدريس                     |
| AlHokair                                      | 198,190,802.50                        | 2,459,677                         | 3,903                           | الحكير                     |
| Alkhaleej Trng                                | 74,537,761.90                         | 2,063,632                         | 3,194                           | الخليج للتدريب             |
| <b>Total</b>                                  | <b>3,123,526,300.35</b>               | <b>118,296,447</b>                | <b>90,009</b>                   | <b>اجمالي القطاع</b>       |
| <b>Energy &amp; Utilities</b>                 | قيمة الاسهم المتداوله<br>Value Traded | الاسهم المتداوله<br>Volume Traded | الصفقات المنفذه<br>Transactions | الطاقة والمرافق الخدمية    |
| Gas & Industrialization                       | 127,400,169.40                        | 5,640,094                         | 5,168                           | الغاز والتصنيع             |
| Saudi Electricity                             | 924,352,693.35                        | 69,534,256                        | 14,368                          | كهرباء السعودية            |
| <b>Total</b>                                  | <b>1,051,752,862.75</b>               | <b>75,174,350</b>                 | <b>19,536</b>                   | <b>اجمالي القطاع</b>       |
| <b>Agriculture &amp; Food Industries</b>      | قيمة الاسهم المتداوله<br>Value Traded | الاسهم المتداوله<br>Volume Traded | الصفقات المنفذه<br>Transactions | الزراعة والصناعات الغذائية |
| SAVOLA Group                                  | 211,621,315.90                        | 6,058,137                         | 4,594                           | مجموعة صافولا              |
| Food  | 807,914,634.60                        | 27,386,876                        | 20,758                          | الغذائية                   |
| SADAFCO                                       | 198,930,866.25                        | 3,488,698                         | 4,501                           | سدافكو                     |
| Almarai                                       | 818,047,251.75                        | 12,110,534                        | 14,330                          | المراعي                    |
| Anaam Holding                                 | 1,847,187,505.25                      | 25,102,646                        | 32,391                          | أنعام القابضة              |
| H B   | 80,182,364.80                         | 1,860,291                         | 4,544                           | حلواني إخوان               |
| Herfy Foods                                   | 59,988,838.00                         | 697,513                           | 1,463                           | هرفي للأغذية               |
| NADEC   | 164,364,013.30                        | 5,415,535                         | 5,567                           | نادك                       |
| Qassim Agriculture                            | 831,613,535.90                        | 33,051,855                        | 24,086                          | القصيم الزراعيه            |
| Tabuk Agriculture                             | 342,476,059.60                        | 11,429,481                        | 10,762                          | تبوك الزراعيه              |
| Saudi Fisheries                               | 614,836,930.80                        | 18,587,729                        | 22,513                          | الأسماك                    |
| Sharqiya Dev Co                               | 1,018,646,041.55                      | 19,066,545                        | 28,701                          | الشرقية للتنمية            |
| Jouff Agriculture                             | 80,385,141.80                         | 2,167,414                         | 2,226                           | الجوف الزراعيه             |
| Bishah Agriculture *                          | 0                                     | 0.00                              | 0.00                            | * بيشة الزراعيه            |
| Jazan Development                             | 1,175,853,136.20                      | 56,563,765                        | 32,598                          | جازان للتنمية              |
| <b>Total</b>                                  | <b>8,252,047,635.70</b>               | <b>222,987,019</b>                | <b>209,034</b>                  | <b>اجمالي القطاع</b>       |
| <b>Telecomm. &amp; Information Technology</b> | قيمة الاسهم المتداوله<br>Value Traded | الاسهم المتداوله<br>Volume Traded | الصفقات المنفذه<br>Transactions | الاتصالات وتقنية المعلومات |
| STC   | 582,312,666.10                        | 14,211,929                        | 7,142                           | الاتصالات                  |
| Ethihad Etisalat                              | 806,355,992.50                        | 12,177,824                        | 8,144                           | اتحاد اتصالات              |
| ZAIN KSA                                      | 10,481,060,526.95                     | 1,106,677,059                     | 194,188                         | زين السعودية               |
| Atheeb Telecom                                | 9,423,155,907.05                      | 505,186,189                       | 217,902                         | عذيب للاتصالات             |
| Almutakamela**                                | 0                                     | 0                                 | 0                               | ** المتكاملة               |
| <b>Total</b>                                  | <b>21,292,885,092.60</b>              | <b>1,638,253,001</b>              | <b>427,376</b>                  | <b>اجمالي القطاع</b>       |
| <b>Insurance</b>                              | قيمة الاسهم المتداوله<br>Value Traded | الاسهم المتداوله<br>Volume Traded | الصفقات المنفذه<br>Transactions | التأمين                    |
| Tawuniya                                      | 93,280,326.40                         | 1,888,194                         | 3,123                           | التعاونية                  |
| Malath Insurance                              | 729,888,810.10                        | 31,072,342                        | 26,289                          | ملاذ للتأمين               |
| MEDGULF                                       | 129,009,711.10                        | 4,233,890                         | 4,882                           | ميدغلف للتأمين             |
| ALLIANZ SF                                    | 1,080,408,976.25                      | 11,127,990                        | 33,867                          | أليانز إس إف               |
| SALAMA  | 451,930,724.80                        | 10,452,658                        | 17,394                          | سلامة                      |
| Walaa Insurance                               | 419,754,047.85                        | 18,811,271                        | 16,961                          | ولاء للتأمين               |
| Arabian Shield                                | 202,387,432.80                        | 6,562,182                         | 7,729                           | الدرع العربي               |
| SABB Takaful                                  | 705,932,440.10                        | 19,985,488                        | 24,576                          | ساب تكافل                  |

| Insurance         | قيمة الاسهم المتداوله<br>Value Traded | الاسهم المتداوله<br>Volume Traded | الصفقات المنفذه<br>Transactions | التأمين              |
|-------------------|---------------------------------------|-----------------------------------|---------------------------------|----------------------|
| SANAD             | 241,485,934.30                        | 10,409,734                        | 10,933                          | سند                  |
| SAICO             | 630,142,289.95                        | 13,608,868                        | 24,464                          | سايكو                |
| Wafa Insurance    | 657,409,637.00                        | 15,246,179                        | 24,897                          | وفاء للتأمين         |
| Gulf Union        | 396,149,639.15                        | 19,003,307                        | 17,213                          | اتحاد الخليج         |
| ATC               | 297,801,972.00                        | 4,827,795                         | 11,128                          | الأهلي للتكافل       |
| Al - Ahlia        | 511,270,602.40                        | 12,375,559                        | 19,511                          | الأهلية              |
| ACIG              | 868,226,045.20                        | 24,462,759                        | 31,835                          | أسيج                 |
| AICC              | 866,232,430.70                        | 27,962,228                        | 29,668                          | التأمين العربية      |
| Trade Union       | 389,033,963.00                        | 15,241,525                        | 15,218                          | الاتحاد التجاري      |
| Sagr Insurance    | 300,489,230.60                        | 11,372,626                        | 13,212                          | الصقر للتأمين        |
| U C A             | 394,909,434.40                        | 10,517,747                        | 14,726                          | المتحدة للتأمين      |
| Saudi Re          | 2,401,104,560.60                      | 161,990,619                       | 59,587                          | الإعادة السعودية     |
| Bupa Arabia       | 410,366,560.40                        | 16,887,237                        | 16,692                          | بوبا العربية         |
| Weqaya Takaful    | 624,756,602.20                        | 15,013,542                        | 24,464                          | وقاية للتكافل        |
| Al Rajhi Takaful  | 301,358,688.50                        | 5,495,150                         | 10,059                          | تكافل الراجحي        |
| ACE               | 289,770,419.50                        | 2,992,879                         | 10,043                          | ايس                  |
| AXA - Cooperative | 335,127,919.50                        | 9,775,247                         | 13,023                          | اكسا - التعاونية     |
| Gulf General      | 364,078,184.90                        | 9,507,824                         | 15,218                          | الخليجية العامة      |
| Buruj             | 912,825,180.90                        | 16,829,244                        | 32,786                          | بروج                 |
| Al Alamiya        | 583,655,280.30                        | 12,664,791                        | 18,976                          | العالمية             |
| Solidarity        | 844,130,861.60                        | 35,691,644                        | 27,501                          | سوليدرتي تكافل       |
| Wataniya          | 434,675,821.75                        | 4,863,510                         | 15,821                          | الوطنية              |
| Amana Insurance   | 546,820,517.10                        | 16,948,559                        | 21,386                          | امانة للتأمين        |
| Enaya             | 2,267,581,840.25                      | 52,738,616                        | 68,894                          | عناية                |
| <b>Total</b>      | <b>19,681,996,085.60</b>              | <b>630,561,204</b>                | <b>682,076</b>                  | <b>اجمالي القطاع</b> |

| Multi- Investment | قيمة الاسهم المتداوله<br>Value Traded | الاسهم المتداوله<br>Volume Traded | الصفقات المنفذه<br>Transactions | شركات الاستثمار المتعدد |
|-------------------|---------------------------------------|-----------------------------------|---------------------------------|-------------------------|
| SARCO             | 407,923,547.50                        | 6,349,190                         | 14,574                          | المصافي                 |
| Saudi Advanced    | 2,884,730,455.10                      | 125,621,550                       | 72,724                          | المتطورة                |
| Al Ahsa for Dev.  | 1,614,240,241.55                      | 93,733,820                        | 42,722                          | الاحساء للتنمية         |
| SISCO             | 1,721,766,930.15                      | 95,315,250                        | 43,704                          | سيسكو                   |
| Assir             | 1,073,209,510.30                      | 54,283,295                        | 21,407                          | عسير                    |
| Al Baha           | 469,889,702.75                        | 22,338,181                        | 20,785                          | الباحة                  |
| kingdom           | 224,583,324.80                        | 18,953,578                        | 8,985                           | المملكة                 |
| <b>Total</b>      | <b>8,396,343,712.15</b>               | <b>416,594,864</b>                | <b>224,901</b>                  | <b>اجمالي القطاع</b>    |

| Industrial Investment | قيمة الاسهم المتداوله<br>Value Traded | الاسهم المتداوله<br>Volume Traded | الصفقات المنفذه<br>Transactions | الاستثمار الصناعي    |
|-----------------------|---------------------------------------|-----------------------------------|---------------------------------|----------------------|
| Takween               | 503,587,259.50                        | 9,784,854.00                      | 16,768.00                       | تكوين                |
| BCI                   | 178,459,019.70                        | 5,888,582.00                      | 7,938.00                        | بي سي آى             |
| MA'ADEN               | 752,228,772.30                        | 24,174,985                        | 12,820                          | معادن                |
| Astra Indust          | 117,608,634.20                        | 2,902,645                         | 5,251                           | أسترا الصناعية       |
| ALSorayai             | 214,102,739.75                        | 8,465,319                         | 7,055                           | مجموعة السريع        |
| Shaker                | 134,518,679.25                        | 1,946,010                         | 2,270                           | شاكور                |
| Pharmaceutical        | 117,652,620.20                        | 2,692,579                         | 1,982                           | الدوائية             |
| Glass                 | 156,066,402.50                        | 5,010,722                         | 5,404                           | زجاج                 |
| FIPCO                 | 438,000,914.40                        | 10,833,352                        | 12,216                          | فيبيكو               |
| Maadaniyah            | 401,061,764.50                        | 14,044,917                        | 13,228                          | معدنية               |
| Saudi Chemical        | 514,284,910.10                        | 12,692,160                        | 8,263                           | الكيميائية السعودية  |
| SPM                   | 106,755,723.40                        | 3,449,957                         | 4,250                           | صناعة الورق          |
| AlAbdullatif          | 57,841,051.40                         | 2,103,834                         | 2,032                           | العيد اللطيف         |
| Saudi Export          | 820,217,123.55                        | 18,405,314                        | 19,440                          | الصادرات             |
| <b>Total</b>          | <b>4,512,385,614.75</b>               | <b>122,395,230.00</b>             | <b>118,917.00</b>               | <b>اجمالي القطاع</b> |

| Building & Construction | قيمة الاسهم المتداوله<br>Value Traded | الاسهم المتداوله<br>Volume Traded | الصفقات المنفذه<br>Transactions | التشييد والبناء      |
|-------------------------|---------------------------------------|-----------------------------------|---------------------------------|----------------------|
| ASLAK                   | 521,420,646.50                        | 12,765,039                        | 13,195                          | أسلاك                |
| MMG                     | 1,097,334,407.50                      | 74,112,463                        | 31,038                          | مجموعة المعجل        |
| SSP                     | 70,306,393.50                         | 2,832,233                         | 3,703                           | الأنابيب السعودية    |
| ALKHODARI               | 173,168,261.65                        | 4,534,487                         | 5,937                           | الخضري               |
| Ceramic                 | 95,492,863.50                         | 1,043,039                         | 2,302                           | الخزف                |
| Gypsum                  | 69,883,474.90                         | 2,353,243                         | 3,530                           | الجبس                |
| Cables                  | 1,891,715,742.80                      | 99,852,626                        | 46,489                          | الكابلات             |
| Saudi Industrial        | 1,781,866,285.95                      | 91,374,617                        | 56,120                          | صدق                  |
| Amiantit                | 453,259,320.10                        | 25,103,270                        | 14,181                          | اميانتيث             |
| Pipes                   | 164,539,480.50                        | 5,369,414                         | 5,294                           | أنابيب               |
| Zamil Industrial        | 85,569,399.80                         | 2,963,758                         | 2,792                           | الزامل للصناعة       |
| AL Babtain              | 66,949,872.10                         | 2,600,804                         | 3,279                           | البايطين             |
| SVCP                    | 78,843,793.25                         | 1,147,136                         | 2,129                           | الفخارية             |
| MESC                    | 991,850,699.65                        | 47,942,225                        | 32,563                          | مسك                  |
| Red Sea                 | 173,916,636.60                        | 5,402,708                         | 7,869                           | البحر الأحمر         |
| <b>Total</b>            | <b>7,716,117,278.30</b>               | <b>379,397,062</b>                | <b>230,421</b>                  | <b>اجمالي القطاع</b> |
| Real Estate Development | قيمة الاسهم المتداوله<br>Value Traded | الاسهم المتداوله<br>Volume Traded | الصفقات المنفذه<br>Transactions | التطوير العقاري      |
| Real Estate             | 261,371,439.25                        | 9,491,445                         | 4,600                           | العقارية             |
| Taiba                   | 139,795,420.20                        | 6,056,743                         | 4,402                           | طبية للاستثمار       |
| Makkah                  | 110,630,027.20                        | 2,832,793                         | 2,739                           | مكة للانشاء          |
| Arriyadh Development    | 317,670,962.15                        | 13,700,429                        | 8,997                           | التعمير              |
| Emaar E .C              | 5,324,134,503.15                      | 450,215,817                       | 107,382                         | إعمار                |
| Jabal Omar              | 3,086,712,325.40                      | 148,893,695                       | 47,656                          | جبل عمر              |
| Dar Al Arkan            | 15,213,570,240.65                     | 1,320,937,111                     | 197,754                         | دار الأركان          |
| KEC                     | 3,208,313,080.10                      | 155,698,219                       | 62,144                          | مدينة المعرفة        |
| <b>Total</b>            | <b>27,662,197,998.10</b>              | <b>2,107,826,252</b>              | <b>435,674</b>                  | <b>اجمالي القطاع</b> |
| Transport               | قيمة الاسهم المتداوله<br>Value Traded | الاسهم المتداوله<br>Volume Traded | الصفقات المنفذه<br>Transactions | النقل                |
| Bahri                   | 795,528,311.95                        | 46,361,220                        | 14,747                          | البحري               |
| SAPTCO                  | 1,096,457,359.75                      | 67,504,674                        | 26,292                          | النقل الجماعي        |
| Mubarrad                | 882,044,304.55                        | 16,921,605                        | 22,122                          | ميرد                 |
| Budget Saudi            | 90,824,444.70                         | 2,164,590                         | 3,168                           | بدجت السعودية        |
| <b>Total</b>            | <b>2,864,854,420.95</b>               | <b>132,952,089</b>                | <b>66,329</b>                   | <b>اجمالي القطاع</b> |
| Media and Publishing    | قيمة الاسهم المتداوله<br>Value Traded | الاسهم المتداوله<br>Volume Traded | الصفقات المنفذه<br>Transactions | الاعلام والتشتر      |
| Tihama                  | 340,836,096                           | 4,294,757                         | 9,184                           | تهامه للاعلان        |
| SRMG                    | 323,889,572                           | 12,578,242                        | 12,178                          | الأبحاث و التسويق    |
| SPPC                    | 360,873,741                           | 11,815,184                        | 13,354                          | طباعة وتغليف         |
| <b>Total</b>            | <b>1,025,599,409.10</b>               | <b>28,688,183</b>                 | <b>34,716</b>                   | <b>اجمالي القطاع</b> |
| Hotel & Tourism         | قيمة الاسهم المتداوله<br>Value Traded | الاسهم المتداوله<br>Volume Traded | الصفقات المنفذه<br>Transactions | الفنادق والسياحة     |
| Hotels                  | 48,523,685.80                         | 1,764,469                         | 1,712                           | الفنادق              |
| Shams                   | 336,206,173.90                        | 9,960,197                         | 12,055                          | شمس                  |
| <b>Total</b>            | <b>384,729,859.70</b>                 | <b>11,724,666</b>                 | <b>13,767</b>                   | <b>اجمالي القطاع</b> |
| <b>Market</b>           | <b>162,770,156,091.90</b>             | <b>8,347,441,759</b>              | <b>3,810,024</b>                | <b>اجمالي السوق</b>  |

\* Suspended since 13/01/2007

\*\* Suspended since 01/04/2012

\* معلقة من التداول منذ 2007/01/13

\*\* معلقة من التداول منذ 2012/04/01

| Banks & Financial Services | النسبة للسوق<br>%To Market | النسبة للقطاع<br>%to Sector | القيمة السوقية بالريال<br>Market Capitalization | سعر الإغلاق<br>Close Price | عدد الاسهم المصدرة<br>Issued Shares | المصارف والخدمات المالية |
|----------------------------|----------------------------|-----------------------------|---|----------------------------|-------------------------------------|--------------------------|
| Riyad                      | 2.55                       | 10.58                       | 34,950,000,000.00                               | 23.30                      | 1,500,000,000                       | الرياض                   |
| AlJazira                   | 0.52                       | 2.16                        | 7,125,000,000.00                                | 23.75                      | 300,000,000                         | الجزيرة                  |
| Saudi Investment           | 0.67                       | 2.78                        | 9,185,000,000.00                                | 16.70                      | 550,000,000                         | استثمار                  |
| Saudi Hollandi             | 0.78                       | 3.23                        | 10,676,610,000.00                               | 26.90                      | 396,900,000                         | السعودي الهولندي         |
| Saudi Fransi               | 2.29                       | 9.53                        | 31,459,822,050.00                               | 34.80                      | 904,017,875                         | السعودي الفرنسي          |
| SABB                       | 2.54                       | 10.54                       | 34,800,000,000.00                               | 34.80                      | 1,000,000,000                       | ساب                      |
| Arab National              | 1.72                       | 7.13                        | 23,545,000,000.00                               | 27.70                      | 850,000,000                         | العربي الوطني            |
| SAMBA                      | 3.06                       | 12.73                       | 42,030,000,000.00                               | 46.70                      | 900,000,000                         | سامبا                    |
| Al Rajhi                   | 7.96                       | 33.04                       | 109,125,000,000.00                              | 72.75                      | 1,500,000,000                       | الراجحي                  |
| AL Bilad                   | 0.58                       | 2.41                        | 7,950,000,000.00                                | 26.50                      | 300,000,000                         | البلاد                   |
| Alinma                     | 1.42                       | 5.88                        | 19,425,000,000.00                               | 12.95                      | 1,500,000,000                       | الإنماء                  |
| <b>Total</b>               | <b>24.08</b>               | <b>-</b>                    | <b>330,271,432,050.00</b>                       | <b>-</b>                   | <b>9,700,917,875</b>                | <b>اجمالي القطاع</b>     |

| Petrochemical Industries | النسبة للسوق<br>%To Market | النسبة للقطاع<br>%to Sector | القيمة السوقية بالريال<br>Market Capitalization | سعر الإغلاق<br>Close Price | عدد الاسهم المصدرة<br>Issued Shares | الصناعات البتروكيماوية |
|--------------------------|----------------------------|-----------------------------|---|----------------------------|-------------------------------------|------------------------|
| CHEMANOL                 | 0.14                       | 0.43                        | 1,971,810,000.00                                | 16.35                      | 120,600,000                         | كيماول                 |
| Petrochem                | 0.83                       | 2.49                        | 11,448,000,000.00                               | 23.85                      | 480,000,000                         | بتروكيم                |
| SABIC                    | 20.45                      | 61.06                       | 280,500,000,000.00                              | 93.50                      | 3,000,000,000                       | سابك                   |
| SAFCO                    | 3.21                       | 9.59                        | 44,062,500,000.00                               | 176.25                     | 250,000,000                         | سافكو                  |
| Industrialization        | 1.59                       | 4.75                        | 21,806,601,811.60                               | 32.60                      | 668,914,166                         | التصنيع                |
| Alujain                  | 0.09                       | 0.25                        | 1,169,480,000.00                                | 16.90                      | 69,200,000                          | اللجين                 |
| Nama Chemicals           | 0.15                       | 0.44                        | 2,037,042,000.00                                | 15.85                      | 128,520,000                         | نماء للكيماويات        |
| SIIG                     | 0.75                       | 2.25                        | 10,350,000,000.00                               | 23.00                      | 450,000,000                         | المجموعة السعودية      |
| Sahara Petrochemical     | 0.48                       | 1.42                        | 6,538,045,500.00                                | 14.90                      | 438,795,000                         | الصحراء للبتروكيماويات |
| YANSAB                   | 1.89                       | 5.66                        | 25,987,500,000.00                               | 46.20                      | 562,500,000                         | ينساب                  |
| Sipchem                  | 0.53                       | 1.59                        | 7,296,666,653.40                                | 19.90                      | 366,666,666                         | سبكيم العالمية         |
| Advanced                 | 0.30                       | 0.89                        | 4,075,275,750.00                                | 24.85                      | 163,995,000                         | المتقدمة               |
| Saudi Kayan              | 1.76                       | 5.24                        | 24,075,000,000.00                               | 16.05                      | 1,500,000,000                       | كيان السعودية          |
| Petro Rabigh             | 1.32                       | 3.93                        | 18,045,600,000.00                               | 20.60                      | 876,000,000                         | بترو رايبغ             |
| <b>Total</b>             | <b>33.49</b>               | <b>-</b>                    | <b>459,363,521,715.00</b>                       | <b>-</b>                   | <b>9,075,190,832</b>                | <b>اجمالي القطاع</b>   |

| Cement          | النسبة للسوق<br>%To Market | النسبة للقطاع<br>%to Sector | القيمة السوقية بالريال<br>Market Capitalization | سعر الإغلاق<br>Close Price | عدد الاسهم المصدرة<br>Issued Shares | الاسمنت              |
|-----------------|----------------------------|-----------------------------|---|----------------------------|-------------------------------------|----------------------|
| HCC             | 0.14                       | 2.61                        | 1,909,050,000.00                                | 19.50                      | 97,900,000                          | أسمنت حائل           |
| Najran Cement   | 0.28                       | 5.16                        | 3,782,500,000.00                                | 22.25                      | 170,000,000                         | أسمنت نجران          |
| Arab Cement     | 0.35                       | 6.50                        | 4,760,000,000.00                                | 59.50                      | 80,000,000                          | الاسمنت العربية      |
| Yamamah Cement  | 0.72                       | 13.49                       | 9,882,000,000.00                                | 48.80                      | 202,500,000                         | اسمنت اليمامة        |
| Saudi Cement    | 1.01                       | 18.95                       | 13,884,750,000.00                               | 90.75                      | 153,000,000                         | اسمنت السعودية       |
| Qassim Cement   | 0.52                       | 9.83                        | 7,200,000,000.00                                | 80.00                      | 90,000,000                          | اسمنت القصيم         |
| Southern Cement | 1.05                       | 19.59                       | 14,350,000,000.00                               | 102.50                     | 140,000,000                         | اسمنت الجنوبيه       |
| Yanbu Cement    | 0.60                       | 11.22                       | 8,216,250,000.00                                | 78.25                      | 105,000,000                         | اسمنت ينبع           |
| Eastern Cement  | 0.34                       | 6.43                        | 4,708,500,000.00                                | 54.75                      | 86,000,000                          | اسمنت الشرقية        |
| Tabuk Cement    | 0.16                       | 3.00                        | 2,196,000,000.00                                | 24.40                      | 90,000,000                          | اسمنت تبوك           |
| Jouf Cement     | 0.17                       | 3.23                        | 2,366,000,000.00                                | 18.20                      | 130,000,000                         | اسمنت الجوف          |
| <b>Total</b>    | <b>5.34</b>                | <b>-</b>                    | <b>73,255,050,000.00</b>                        | <b>-</b>                   | <b>1,344,400,000</b>                | <b>اجمالي القطاع</b> |

| Retail           | النسبة للسوق<br>%To Market | النسبة للقطاع<br>%to Sector | القيمة السوقية بالريال<br>Market Capitalization | سعر الإغلاق<br>Close Price | عدد الاسهم المصدرة<br>Issued Shares | التجزئة        |
|------------------|----------------------------|-----------------------------|---|----------------------------|-------------------------------------|----------------|
| A. Othaim Market | 0.15                       | 8.05                        | 2,019,375,000.00                                | 89.75                      | 22,500,000                          | أسواق ع العثيم |
| Mouwasat         | 0.17                       | 9.37                        | 2,350,000,000.00                                | 47.00                      | 50,000,000                          | المواساة       |
| Extra            | 0.15                       | 8.42                        | 2,112,000,000.00                                | 88.00                      | 24,000,000                          | إكسترا         |
| SASCO            | 0.06                       | 3.23                        | 810,000,000.00                                  | 18.00                      | 45,000,000                          | خدمات السيارات |



| Retail         | النسبة للسوق<br>%To Market | النسبة للقطاع<br>%to Sector | القيمة السوقية بالريال<br>Market Capitalization | سعر الاغلاق<br>Close Price | عدد الاسهم المصدرة<br>Issued Shares | التجزئة              |
|----------------|----------------------------|-----------------------------|---|----------------------------|-------------------------------------|----------------------|
| Thim'ar        | 0.02                       | 1.04                        | 260,000,000.00                                  | 26.00                      | 10,000,000                          | ثمار                 |
| Fitaihi Group  | 0.06                       | 3.50                        | 877,250,000.00                                  | 15.95                      | 55,000,000                          | مجموعة فتحي          |
| Jarir          | 0.68                       | 37.09                       | 9,300,000,000.00                                | 155.00                     | 60,000,000                          | جرير                 |
| Aldrees        | 0.08                       | 4.28                        | 1,074,000,000.00                                | 35.80                      | 30,000,000                          | الدريس               |
| AlHokair       | 0.39                       | 21.50                       | 5,390,000,000.00                                | 77.00                      | 70,000,000                          | الحكير               |
| Alkhaleej Trng | 0.06                       | 3.52                        | 882,500,000.00                                  | 35.30                      | 25,000,000                          | الخليج للتدريب       |
| <b>Total</b>   | <b>1.83</b>                | <b>-</b>                    | <b>25,075,125,000.00</b>                        | <b>-</b>                   | <b>391,500,000</b>                  | <b>اجمالي القطاع</b> |

| Energy & Utilities      | النسبة للسوق<br>%To Market | النسبة للقطاع<br>%to Sector | القيمة السوقية بالريال<br>Market Capitalization | سعر الاغلاق<br>Close Price | عدد الاسهم المصدرة<br>Issued Shares | الطاقة والمرافق الخدمية |
|-------------------------|----------------------------|-----------------------------|---|----------------------------|-------------------------------------|-------------------------|
| Gas & Industrialization | 0.12                       | 2.98                        | 1,687,500,000.00                                | 22.50                      | 75,000,000                          | الغاز والتصنيع          |
| Saudi Electricity       | 4.01                       | 97.02                       | 54,999,038,358.00                               | 13.20                      | 4,166,593,815                       | كهرباء السعودية         |
| <b>Total</b>            | <b>4.13</b>                | <b>-</b>                    | <b>56,686,538,358.00</b>                        | <b>-</b>                   | <b>4,241,593,815</b>                | <b>اجمالي القطاع</b>    |

| Agriculture & Food Industries | النسبة للسوق<br>%To Market | النسبة للقطاع<br>%to Sector | القيمة السوقية بالريال<br>Market Capitalization | سعر الاغلاق<br>Close Price | عدد الاسهم المصدرة<br>Issued Shares | الزراعة والصناعات الغذائية |
|-------------------------------|----------------------------|-----------------------------|---|----------------------------|-------------------------------------|----------------------------|
| SAVOLA Group                  | 1.29                       | 29.55                       | 17,650,000,000.00                               | 35.30                      | 500,000,000                         | مجموعة صافولا              |
| Food                          | 0.04                       | 0.94                        | 560,000,000.00                                  | 28.00                      | 20,000,000                          | الغذائية                   |
| SADAFCO                       | 0.13                       | 3.05                        | 1,820,000,000.00                                | 56.00                      | 32,500,000                          | سدافكو                     |
| Almarai                       | 2.00                       | 45.87                       | 27,400,000,000.00                               | 68.50                      | 400,000,000                         | المراعي                    |
| Anaam Holding                 | 0.06                       | 1.32                        | 787,525,000.00                                  | 72.25                      | 10,900,000.00                       | أنعام القابضة              |
| H B                           | 0.08                       | 1.88                        | 1,122,857,199.00                                | 39.30                      | 28,571,430.00                       | حلواني إخوان               |
| Herfy Foods                   | 0.19                       | 4.39                        | 2,625,000,000.00                                | 87.50                      | 30,000,000.00                       | هرفي للأغذية               |
| NADEC                         | 0.13                       | 3.00                        | 1,794,000,000.00                                | 29.90                      | 60,000,000                          | نادك                       |
| Qassim Agriculture            | 0.08                       | 1.93                        | 1,150,000,000.00                                | 23.00                      | 50,000,000                          | القصيم الزراعيه            |
| Tabuk Agriculture             | 0.04                       | 0.92                        | 550,000,000.00                                  | 27.50                      | 20,000,000                          | تبوك الزراعيه              |
| Saudi Fisheries               | 0.12                       | 2.84                        | 1,697,138,750.00                                | 31.70                      | 53,537,500                          | الأسماك                    |
| Sharqiya Dev Co               | 0.03                       | 0.66                        | 393,750,000.00                                  | 52.50                      | 7,500,000                           | الشرقية للتنمية            |
| Jouff Agriculture             | 0.07                       | 1.55                        | 927,500,000.00                                  | 37.10                      | 25,000,000                          | الجوف الزراعيه             |
| Bishah Agriculture *          | 0.03                       | 0.58                        | 348,750,000.00                                  | 69.75                      | 5,000,000.00                        | * بيشة الزراعيه            |
| Jazan Development             | 0.07                       | 1.52                        | 905,000,000.00                                  | 18.10                      | 50,000,000                          | جازان للتنمية              |
| <b>Total</b>                  | <b>4.35</b>                | <b>-</b>                    | <b>59,731,520,949.00</b>                        | <b>-</b>                   | <b>1,293,008,930</b>                | <b>اجمالي القطاع</b>       |

| Telecomm. & Information Technology | النسبة للسوق<br>%To Market | النسبة للقطاع<br>%to Sector | القيمة السوقية بالريال<br>Market Capitalization | سعر الاغلاق<br>Close Price | عدد الاسهم المصدرة<br>Issued Shares | الاتصالات وتقنية المعلومات |
|------------------------------------|----------------------------|-----------------------------|---|----------------------------|-------------------------------------|----------------------------|
| STC                                | 5.86                       | 55.42                       | 80,400,000,000.00                               | 40.20                      | 2,000,000,000                       | الاتصالات                  |
| Ethiad Etisalat                    | 3.36                       | 31.73                       | 46,025,000,000.00                               | 65.75                      | 700,000,000                         | اتحاد اتصالات              |
| ZAIN KSA                           | 0.97                       | 9.17                        | 13,300,000,000.00                               | 9.50                       | 1,400,000,000                       | زين السعودية               |
| Atheeb Telecom                     | 0.19                       | 1.81                        | 2,622,375,000.00                                | 16.65                      | 157,500,000                         | عذيب للاتصالات             |
| ** Almutakamela                    | 0.20                       | 1.87                        | 2,720,000,000.00                                | 27.20                      | 100,000,000                         | ** المتكاملة               |
| <b>Total</b>                       | <b>10.58</b>               | <b>-</b>                    | <b>145,067,375,000.00</b>                       | <b>-</b>                   | <b>4,357,500,000</b>                | <b>اجمالي القطاع</b>       |

| Insurance        | النسبة للسوق<br>%To Market | النسبة للقطاع<br>%to Sector | القيمة السوقية بالريال<br>Market Capitalization | سعر الاغلاق<br>Close Price | عدد الاسهم المصدرة<br>Issued Shares | التأمين        |
|------------------|----------------------------|-----------------------------|---|----------------------------|-------------------------------------|----------------|
| Tawuniya         | 0.26                       | 12.04                       | 3,592,500,000.00                                | 47.90                      | 75,000,000                          | التعاونية      |
| Malath Insurance | 0.05                       | 2.22                        | 663,000,000.00                                  | 22.10                      | 30,000,000                          | ملاذ للتأمين   |
| MEDGULF          | 0.18                       | 8.12                        | 2,424,000,000.00                                | 30.30                      | 80,000,000                          | ميدغلف للتأمين |
| ALLIANZ SF       | 0.14                       | 6.37                        | 1,900,000,000.00                                | 95.00                      | 20,000,000                          | أليانز إس إف   |
| SALAMA           | 0.03                       | 1.32                        | 394,000,000.00                                  | 39.40                      | 10,000,000                          | سلامة          |
| Walaa Insurance  | 0.03                       | 1.40                        | 419,000,000.00                                  | 20.95                      | 20,000,000                          | ولاء للتأمين   |
| Arabian Shield   | 0.04                       | 2.02                        | 604,000,000.00                                  | 30.20                      | 20,000,000                          | الدرع العربي   |

| Insurance         | النسبة للسوق<br>%To Market | النسبة للقطاع<br>%to Sector | القيمة السوقية بالريال<br>Market Capitalization | سعر الاغلاق<br>Close Price | عدد الاسهم المصدرة<br>Issued Shares | التأمين              |
|-------------------|----------------------------|-----------------------------|---|----------------------------|-------------------------------------|----------------------|
| SABB Takaful      | 0.08                       | 4.30                        | 1,128,800,000.00                                | 33.20                      | 34,000,000                          | ساب تكافل            |
| SANAD             | 0.03                       | 1.50                        | 449,000,000.00                                  | 22.45                      | 20,000,000                          | سند                  |
| SAICO             | 0.03                       | 1.42                        | 423,000,000.00                                  | 42.30                      | 10,000,000                          | سايكو                |
| Wafa Insurance    | 0.03                       | 1.39                        | 414,000,000.00                                  | 41.40                      | 10,000,000                          | وفاء للتأمين         |
| Gulf Union        | 0.03                       | 1.44                        | 429,000,000.00                                  | 19.50                      | 22,000,000                          | اتحاد الخليج         |
| ATC               | 0.07                       | 3.30                        | 983,333,353.00                                  | 59.00                      | 16,666,667                          | الأهلي للتكافل       |
| Al - Ahlia        | 0.03                       | 1.27                        | 379,000,000.00                                  | 37.90                      | 10,000,000                          | الأهلية              |
| ACIG              | 0.02                       | 0.94                        | 281,000,000.00                                  | 28.10                      | 10,000,000                          | أسيج                 |
| AICC              | 0.04                       | 1.93                        | 576,000,000.00                                  | 28.80                      | 20,000,000                          | التأمين العربية      |
| Trade Union       | 0.04                       | 1.97                        | 588,750,000.00                                  | 23.55                      | 25,000,000                          | الاتحاد التجاري      |
| Sagr Insurance    | 0.04                       | 1.64                        | 490,000,000.00                                  | 24.50                      | 20,000,000                          | الصقر للتأمين        |
| U C A             | 0.05                       | 2.31                        | 690,000,000.00                                  | 34.50                      | 20,000,000                          | المتحدة للتأمين      |
| Saudi Re          | 0.10                       | 4.63                        | 1,380,000,000.00                                | 13.80                      | 100,000,000                         | الإعادة السعودية     |
| Bupa Arabia       | 0.07                       | 3.20                        | 956,000,000.00                                  | 23.90                      | 40,000,000                          | بوبا العربية         |
| Weqaya Takaful    | 0.06                       | 2.57                        | 766,000,000.00                                  | 38.30                      | 20,000,000                          | وقاية للتكافل        |
| Al Rajhi Takaful  | 0.07                       | 3.42                        | 1,020,000,000.00                                | 51.00                      | 20,000,000                          | تكافل الراجحي        |
| ACE               | 0.07                       | 3.15                        | 940,000,000.00                                  | 94.00                      | 10,000,000                          | ايس                  |
| AXA - Cooperative | 0.05                       | 2.19                        | 654,000,000.00                                  | 32.70                      | 20,000,000                          | اكسا - التعاونية     |
| Gulf General      | 0.06                       | 2.55                        | 760,000,000.00                                  | 38.00                      | 20,000,000                          | الخليجية العامة      |
| Buruj             | 0.05                       | 2.17                        | 646,100,000.00                                  | 49.70                      | 13,000,000                          | بروج للتأمين         |
| Al Alamiya        | 0.06                       | 2.92                        | 872,000,000.00                                  | 43.60                      | 20,000,000                          | العالمية             |
| Solidarity        | 0.09                       | 4.20                        | 1,254,300,000.00                                | 22.60                      | 55,500,000                          | سوليدرتي تكافل       |
| Wataniya          | 0.06                       | 2.95                        | 880,000,000.00                                  | 88.00                      | 10,000,000                          | الوطنية              |
| Amana Insurance   | 0.07                       | 3.34                        | 995,200,000.00                                  | 31.10                      | 32,000,000                          | امانة للتأمين        |
| Enaya             | 0.14                       | 6.31                        | 1,884,000,000.00                                | 47.10                      | 40,000,000                          | عناية                |
| <b>Total</b>      | <b>2.18</b>                | <b>-</b>                    | <b>29,835,983,353.00</b>                        | <b>-</b>                   | <b>873,166,667</b>                  | <b>اجمالي القطاع</b> |

| Multi- Investment | النسبة للسوق<br>%To Market | النسبة للقطاع<br>%to Sector | القيمة السوقية بالريال<br>Market Capitalization | سعر الاغلاق<br>Close Price | عدد الاسهم المصدرة<br>Issued Shares | شركات الاستثمار المتعدد |
|-------------------|----------------------------|-----------------------------|---|----------------------------|-------------------------------------|-------------------------|
| SARCO             | 0.07                       | 1.93                        | 896,250,000.00                                  | 59.75                      | 15,000,000                          | المصافي                 |
| Saudi Advanced    | 0.06                       | 1.66                        | 768,960,000.00                                  | 17.80                      | 43,200,000                          | المتطورة                |
| Al Ahsa for Dev.  | 0.06                       | 1.64                        | 761,950,000.00                                  | 15.55                      | 49,000,000                          | الاحساء للتنمية         |
| SISCO             | 0.08                       | 2.34                        | 1,084,600,000.00                                | 15.95                      | 68,000,000                          | سيسكو                   |
| Assir             | 0.16                       | 4.82                        | 2,237,083,335.30                                | 17.70                      | 126,388,889                         | عسير                    |
| Al Baha           | 0.02                       | 0.63                        | 294,000,000.00                                  | 19.60                      | 15,000,000                          | الباحة                  |
| kingdom           | 2.95                       | 86.99                       | 40,394,117,070.00                               | 10.90                      | 3,705,882,300                       | المملكة                 |
| <b>Total</b>      | <b>3.39</b>                | <b>-</b>                    | <b>46,436,960,405.30</b>                        | <b>-</b>                   | <b>4,022,471,189</b>                | <b>اجمالي القطاع</b>    |

| Industrial Investment | النسبة للسوق<br>%To Market | النسبة للقطاع<br>%to Sector | القيمة السوقية بالريال<br>Market Capitalization | سعر الاغلاق<br>Close Price | عدد الاسهم المصدرة<br>Issued Shares | الاستثمار الصناعي    |
|-----------------------|----------------------------|-----------------------------|---|----------------------------|-------------------------------------|----------------------|
| Takween               | 0.10                       | 2.90                        | 1,395,000,000.00                                | 46.50                      | 30,000,000                          | تكوين                |
| BCI                   | 0.06                       | 1.57                        | 756,250,000.00                                  | 27.50                      | 27,500,000                          | بي سي أي             |
| MA'ADEN               | 2.04                       | 58.23                       | 28,027,500,000.00                               | 30.30                      | 925,000,000                         | معادن                |
| Astra Indust          | 0.22                       | 6.24                        | 3,001,764,703.50                                | 40.50                      | 74,117,647                          | أسترا الصناعية       |
| ALSorayai             | 0.05                       | 1.45                        | 697,500,000.00                                  | 23.25                      | 30,000,000                          | مجموعة السريع        |
| Shaker                | 0.18                       | 5.16                        | 2,485,000,000.00                                | 71.00                      | 35,000,000                          | شاكور                |
| Pharmaceutical        | 0.26                       | 7.27                        | 3,498,312,500.00                                | 44.60                      | 78,437,500                          | الدوائية             |
| Glass                 | 0.07                       | 1.86                        | 894,000,000.00                                  | 29.80                      | 30,000,000                          | زجاج                 |
| FIPCO                 | 0.03                       | 0.89                        | 426,650,000.00                                  | 37.10                      | 11,500,000                          | فيبيكو               |
| Maadaniyah            | 0.05                       | 1.52                        | 733,725,522.90                                  | 26.10                      | 28,112,089                          | معدنية               |
| Saudi Chemical        | 0.18                       | 5.16                        | 2,485,332,000.00                                | 39.30                      | 63,240,000                          | الكيميائية السعودية  |
| SPM                   | 0.08                       | 2.38                        | 1,147,500,000.00                                | 30.60                      | 37,500,000                          | صناعة الورق          |
| AlAbdullatif          | 0.16                       | 4.49                        | 2,161,250,000.00                                | 26.60                      | 81,250,000                          | العبدة اللطيف        |
| Saudi Export          | 0.03                       | 0.88                        | 421,200,000.00                                  | 39.00                      | 10,800,000                          | الصادرات             |
| <b>Total</b>          | <b>3.51</b>                | <b>-</b>                    | <b>48,130,984,726.40</b>                        | <b>-</b>                   | <b>1,462,457,236</b>                | <b>اجمالي القطاع</b> |

| Building & Construction | النسبة للسوق<br>%To Market | النسبة للقطاع<br>%to Sector | القيمة السوقية بالريال<br>Market Capitalization | سعر الاغلاق<br>Close Price | عدد الاسهم المصدرة<br>Issued Shares | التشييد والبناء      |
|-------------------------|----------------------------|-----------------------------|---|----------------------------|-------------------------------------|----------------------|
| ASLAK                   | 0.09                       | 5.99                        | 1,251,250,000.00                                | 38.50                      | 32,500,000                          | أسلاك                |
| MMG                     | 0.13                       | 8.23                        | 1,718,750,000.00                                | 13.75                      | 125,000,000                         | مجموعة المعجل        |
| SSP                     | 0.09                       | 5.76                        | 1,203,600,000.00                                | 23.60                      | 51,000,000                          | الأنابيب السعودية    |
| ALKHODARI               | 0.14                       | 9.15                        | 1,912,500,000.00                                | 36.00                      | 53,125,000                          | الخصري               |
| Ceramic                 | 0.26                       | 16.87                       | 3,525,000,000.00                                | 94.00                      | 37,500,000                          | الخزف                |
| Gypsum                  | 0.07                       | 4.32                        | 902,500,009.50                                  | 28.50                      | 31,666,667                          | الجبس                |
| Cables                  | 0.09                       | 6.04                        | 1,261,600,000.00                                | 16.60                      | 76,000,000                          | الكابلات             |
| Saudi Industrial        | 0.05                       | 3.30                        | 690,000,000.00                                  | 17.25                      | 40,000,000                          | صنق                  |
| Amiantit                | 0.14                       | 8.90                        | 1,859,550,000.00                                | 16.10                      | 115,500,000                         | اميانتيت             |
| Pipes                   | 0.06                       | 4.24                        | 885,150,000.00                                  | 28.10                      | 31,500,000                          | أنابيب               |
| Zamil Industrial        | 0.12                       | 8.18                        | 1,710,000,000.00                                | 28.50                      | 60,000,000                          | الزامل للصناعة       |
| AL Babtain              | 0.07                       | 4.79                        | 1,001,835,832.00                                | 23.50                      | 42,631,312                          | البابطين             |
| SVCP                    | 0.07                       | 4.79                        | 1,001,250,000.00                                | 66.75                      | 15,000,000                          | الفخارية             |
| MESC                    | 0.05                       | 3.50                        | 732,000,000.00                                  | 18.30                      | 40,000,000                          | مسك                  |
| Red Sea                 | 0.09                       | 5.93                        | 1,240,000,000.00                                | 31.00                      | 40,000,000                          | البحر الأحمر         |
| <b>Total</b>            | <b>1.52</b>                | <b>-</b>                    | <b>20,894,985,841.50</b>                        | <b>-</b>                   | <b>791,422,979</b>                  | <b>اجمالي القطاع</b> |
| Real Estate Development | النسبة للسوق<br>%To Market | النسبة للقطاع<br>%to Sector | القيمة السوقية بالريال<br>Market Capitalization | سعر الاغلاق<br>Close Price | عدد الاسهم المصدرة<br>Issued Shares | التطوير العقاري      |
| Real Estate             | 0.24                       | 5.40                        | 3,228,000,000.00                                | 26.90                      | 120,000,000                         | العقارية             |
| Taiba                   | 0.24                       | 5.53                        | 3,300,000,000.00                                | 22.00                      | 150,000,000                         | طيبة للاستثمار       |
| Makkah                  | 0.47                       | 10.82                       | 6,460,796,608.00                                | 39.20                      | 164,816,240                         | مكة للانشاء          |
| Arriyadh Development    | 0.16                       | 3.72                        | 2,220,000,000.00                                | 22.20                      | 100,000,000                         | التعمير              |
| Emaar E .C              | 0.66                       | 15.09                       | 9,010,000,000.00                                | 10.60                      | 850,000,000                         | إعمار                |
| Jabal Omar              | 1.26                       | 28.94                       | 17,286,840,000.00                               | 18.60                      | 929,400,000                         | جبل عمر              |
| Dar Al Arkan            | 0.86                       | 19.71                       | 11,772,000,000.00                               | 10.90                      | 1,080,000,000                       | دار الأركان          |
| KEC                     | 0.47                       | 10.79                       | 6,446,700,000.00                                | 19.00                      | 339,300,000                         | مدينة المعرفة        |
| <b>Total</b>            | <b>4.35</b>                | <b>-</b>                    | <b>59,724,336,608.00</b>                        | <b>-</b>                   | <b>3,733,516,240</b>                | <b>اجمالي القطاع</b> |
| Transport               | النسبة للسوق<br>%To Market | النسبة للقطاع<br>%to Sector | القيمة السوقية بالريال<br>Market Capitalization | سعر الاغلاق<br>Close Price | عدد الاسهم المصدرة<br>Issued Shares | النقل                |
| Bahri                   | 0.38                       | 57.27                       | 5,166,000,000.00                                | 16.40                      | 315,000,000                         | البحري               |
| SAPTCO                  | 0.14                       | 21.06                       | 1,900,000,000.00                                | 15.20                      | 125,000,000                         | النقل الجماعي        |
| Mubarrad                | 0.06                       | 9.88                        | 891,000,000.00                                  | 49.50                      | 18,000,000                          | ميرد                 |
| Budget Saudi            | 0.08                       | 11.79                       | 1,063,840,000.00                                | 43.60                      | 24,400,000                          | بندجت السعودية       |
| <b>Total</b>            | <b>0.66</b>                | <b>-</b>                    | <b>9,020,840,000.00</b>                         | <b>-</b>                   | <b>482,400,000</b>                  | <b>اجمالي القطاع</b> |
| Media and Publishing    | النسبة للسوق<br>%To Market | النسبة للقطاع<br>%to Sector | القيمة السوقية بالريال<br>Market Capitalization | سعر الاغلاق<br>Close Price | عدد الاسهم المصدرة<br>Issued Shares | الاعلام والنشر       |
| Tihama                  | 0.09                       | 23.66                       | 1,200,000,000.00                                | 80.00                      | 15,000,000                          | تهامة للاعلان        |
| SRMG                    | 0.16                       | 42.27                       | 2,144,000,000.00                                | 26.80                      | 80,000,000                          | الأبحاث و التسويق    |
| SPPC                    | 0.13                       | 34.07                       | 1,728,000,000.00                                | 28.80                      | 60,000,000                          | طباعة وتغليف         |
| <b>Total</b>            | <b>0.37</b>                | <b>-</b>                    | <b>5,072,000,000.00</b>                         | <b>-</b>                   | <b>155,000,000</b>                  | <b>اجمالي القطاع</b> |
| Hotel & Tourism         | النسبة للسوق<br>%To Market | النسبة للقطاع<br>%to Sector | القيمة السوقية بالريال<br>Market Capitalization | سعر الاغلاق<br>Close Price | عدد الاسهم المصدرة<br>Issued Shares | الفنادق والسياحة     |
| Hotels                  | 0.20                       | 89.56                       | 2,700,000,000.00                                | 27.00                      | 100,000,000                         | الفنادق              |
| Shams                   | 0.02                       | 10.44                       | 314,650,000.00                                  | 31.00                      | 10,150,000                          | شمس                  |
| <b>Total</b>            | <b>0.22</b>                | <b>-</b>                    | <b>3,014,650,000.00</b>                         | <b>-</b>                   | <b>110,150,000</b>                  | <b>اجمالي القطاع</b> |
| <b>Market</b>           | <b>100.00</b>              | <b>-</b>                    | <b>1,371,581,304,006.20</b>                     | <b>-</b>                   | <b>42,034,695,763.00</b>            | <b>اجمالي السوق</b>  |

\* Suspended since 13/01/2007

\*\* Suspended since 01/04/2012

\* معلقة من التداول منذ 2007/01/13

\*\* معلقة من التداول منذ 2012/04/01

| Company  | Close Price | Book Value (SR) | P/B Value             | EPS (SR)         | P/E Ratio    | Issued Shares (mn)     | Market Cap. (mn)       | Shareholders' Equity (mn) | Net Income (mn)    | الشركة                                      |
|--|-------------|-----------------|-----------------------|------------------|--------------|------------------------|------------------------|---------------------------|--------------------|---|
|  | سعر الإغلاق | القيمة الدفترية | السعر/القيمة الدفترية | العائد على السهم | السعر للعائد | الأسهم المصدرة (مليون) | القيمة السوقية (مليون) | حقوق المساهمين (مليون)    | صافي الدخل (مليون) |   |
| Riyad  | 23.30       | 20.22           | 1.15                  | 2.21             | 10.56        | 1,500.000              | 34,950.00              | 30,328.02                 | 3,309.27           | الرياض                                      |
| AlJazira   | 23.75       | 16.46           | 1.44                  | 1.28             | 18.58        | 300.000                | 7,125.00               | 4,938.18                  | 383.57             | الجزيرة                                     |
| Saudi Investment                                   | 16.70       | 15.72           | 1.06                  | 1.29             | 12.91        | 550.000                | 9,185.00               | 8,648.75                  | 711.65             | استثمار                                     |
| Saudi Hollandi                                     | 26.90       | 18.47           | 1.46                  | 2.73             | 9.85         | 396.900                | 10,676.61              | 7,331.47                  | 1,083.86           | السعودي الهولندي                            |
| Saudi Fransi                                       | 34.80       | 22.77           | 1.53                  | 3.30             | 10.55        | 904.018                | 31,459.82              | 20,587.44                 | 2,983.19           | السعودي الفرنسي                             |
| SABB   | 34.80       | 17.68           | 1.97                  | 2.99             | 11.63        | 1,000.000              | 34,800.00              | 17,682.79                 | 2,991.01           | ساب   |
| Arab National                                      | 27.70       | 19.55           | 1.42                  | 2.63             | 10.51        | 850.000                | 23,545.00              | 16,621.63                 | 2,239.22           | العربي الوطني                               |
| SAMBA  | 46.70       | 32.47           | 1.44                  | 4.81             | 9.72         | 900.000                | 42,030.00              | 29,221.62                 | 4,325.14           | سامبا                                       |
| Al Rajhi   | 72.75       | 21.72           | 3.35                  | 5.13             | 14.19        | 1,500.000              | 109,125.00             | 32,583.64                 | 7,688.98           | الراجحي                                     |
| AL Bilad   | 26.50       | 13.17           | 2.01                  | 2.62             | 10.12        | 300.000                | 7,950.00               | 3,952.32                  | 785.67             | البلاد                                      |
| Alinma   | 12.95       | 10.72           | 1.21                  | 0.34             | 38.01        | 1,500.000              | 19,425.00              | 16,079.92                 | 511.11             | الإئمام                                     |
| <b>Total Banks &amp; Financial Services Sector</b> | -           | <b>19.38</b>    | <b>1.76</b>           | <b>2.78</b>      | <b>12.23</b> | <b>9,700.918</b>       | <b>330,271.43</b>      | <b>187,975.77</b>         | <b>27,012.67</b>   | <b>إجمالي قطاع المصارف والخدمات المالية</b> |
| CHEMANOL   | 16.35       | 12.51           | 1.31                  | 0.71             | 22.98        | 120.600                | 1,971.81               | 1,508.27                  | 85.81              | كيماول                                      |
| Petrochem  | 23.85       | 9.64            | 2.47                  | -0.16            | (M) (س)      | 480.000                | 11,448.00              | 4,628.84                  | -75.58             | بتروكيم                                     |
| SABIC  | 93.50       | 48.43           | 1.93                  | 9.60             | 9.74         | 3,000.000              | 280,500.00             | 145,293.43                | 28,794.43          | سابك  |
| SAFCO  | 176.25      | 36.29           | 4.86                  | 16.26            | 10.84        | 250.000                | 44,062.50              | 9,072.59                  | 4,064.05           | سافكو                                       |
| Industrialization                                  | 32.60       | 17.54           | 1.86                  | 3.57             | 9.13         | 668.914                | 21,806.60              | 11,733.15                 | 2,387.67           | التصنيع                                     |
| Alujain  | 16.90       | 8.19            | 2.06                  | -0.17            | (M) (س)      | 69.200                 | 1,169.48               | 566.43                    | -11.75             | اللجين                                      |
| Nama Chemicals                                     | 15.85       | 10.90           | 1.45                  | -0.5921          | (M) (س)      | 128.520                | 2,037.04               | 1,400.26                  | -76.10             | نماء للكيماويات                             |
| SIIG   | 23.00       | 13.74           | 1.67                  | 1.10             | 20.87        | 450.000                | 10,350.00              | 6,183.86                  | 495.92             | المجموعة السعودية                           |
| Sahara Petrochemical                               | 14.90       | 11.91           | 1.25                  | 0.81             | 18.49        | 438.795                | 6,538.05               | 5,225.75                  | 353.55             | الصحراء للبتروكيماويات                      |
| YANSAB   | 46.20       | 19.97           | 2.31                  | 5.65             | 8.18         | 562.500                | 25,987.50              | 11,235.08                 | 3,176.75           | ينساب                                       |
| Sipchem  | 19.90       | 14.56           | 1.37                  | 2.01             | 9.91         | 366.667                | 7,296.67               | 5,336.87                  | 736.62             | سبكيم العالمية                              |
| Advanced   | 24.85       | 11.84           | 2.10                  | 2.676            | 9.29         | 163.995                | 4,075.28               | 1,942.44                  | 438.78             | المتقدمة                                    |
| Saudi Kayan  | 16.05       | 10.09           | 1.59                  | -0.21            | (M) (س)      | 1,500.000              | 24,075.00              | 15,141.19                 | -313.04            | كيان السعودية                               |
| Petro Rabigh                                       | 20.60       | 9.36            | 2.20                  | -0.59            | (M) (س)      | 876.000                | 18,045.60              | 8,201.57                  | -516.73            | بترو رابغ                                   |
| <b>Total Petrochemical Industries Sector</b>       | -           | <b>25.07</b>    | <b>2.02</b>           | <b>4.36</b>      | <b>9.93</b>  | <b>9,075.191</b>       | <b>459,363.52</b>      | <b>227,469.73</b>         | <b>39,540.38</b>   | <b>إجمالي قطاع الصناعات البتروكيماوية</b>   |
| HCC  | 19.50       | 9.52            | 2.05                  | -0.42            | (M) (س)      | 97.900                 | 1,909.05               | 931.74                    | -40.94             | أسمنت حائل                                  |
| Najran Cement                                      | 22.25       | 10.50           | 2.12                  | 1.38             | 16.12        | 170.000                | 3,782.50               | 1,784.75                  | 234.63             | أسمنت نجران                                 |
| Arab Cement  | 59.50       | 36.29           | 1.64                  | 5.49             | 10.83        | 80.000                 | 4,760.00               | 2,903.09                  | 439.48             | الإسمنت العربية                             |
| Yamamah Cement                                     | 48.80       | 17.16           | 2.84                  | 4.14             | 11.80        | 202.500                | 9,882.00               | 3,474.51                  | 837.67             | اسمنت اليمامة                               |
| Saudi Cement                                       | 90.75       | 19.07           | 4.76                  | 6.19             | 14.66        | 153.000                | 13,884.75              | 2,917.12                  | 946.87             | اسمنت السعودية                              |
| Qassim Cement                                      | 80.00       | 19.99           | 4.00                  | 6.27             | 12.77        | 90.000                 | 7,200.00               | 1,798.72                  | 563.96             | اسمنت القصيم                                |
| Southern Cement                                    | 102.50      | 17.44           | 5.88                  | 6.82             | 15.04        | 140.000                | 14,350.00              | 2,441.88                  | 954.22             | اسمنت الجنوبيه                              |
| Yanbu Cement                                       | 78.25       | 25.96           | 3.01                  | 5.45             | 14.35        | 105.000                | 8,216.25               | 2,726.22                  | 572.44             | اسمنت ينبع                                  |
| Eastern Cement                                     | 54.75       | 23.16           | 2.36                  | 4.48             | 12.21        | 86.000                 | 4,708.50               | 1,992.15                  | 385.66             | اسمنت الشرقية                               |
| Tabuk Cement                                       | 24.40       | 12.32           | 1.98                  | 1.61             | 15.16        | 90.000                 | 2,196.00               | 1,108.43                  | 144.88             | اسمنت تبوك                                  |
| Jouf Cement  | 18.20       | 10.63           | 1.71                  | 0.64             | 28.29        | 130.000                | 2,366.00               | 1,381.81                  | 83.62              | اسمنت الجوف                                 |
| <b>Total Cement Sector</b>                         | -           | <b>17.45</b>    | <b>3.12</b>           | <b>3.81</b>      | <b>13.82</b> | <b>1,344.400</b>       | <b>73,255.05</b>       | <b>23,460.42</b>          | <b>5,122.49</b>    | <b>إجمالي قطاع الأسمنت</b>                  |

| Company   | Close Price | Book Value (SR) | P/B Value             | EPS (SR)         | P/E Ratio    | Issued Shares (mn)     | Market Cap. (mn)       | Shareholders' Equity (mn) | Net Income (mn)    | الشركة  |
|---|-------------|-----------------|-----------------------|------------------|--------------|------------------------|------------------------|---------------------------|--------------------|---|
|   | سعر الإغلاق | القيمة الدفترية | السعر/القيمة الدفترية | العائد على السهم | السعر للعائد | الأسهم المصدرة (مليون) | القيمة السوقية (مليون) | حقوق المساهمين (مليون)    | صافي الدخل (مليون) |   |
| A. Othaim Market                                      | 89.75       | 25.12           | 3.57                  | 6.55             | 13.70        | 22.500                 | 2,019.38               | 565.26                    | 147.44             | اسواق ع العثيم                                |
| Mouwasat  | 47.00       | 14.30           | 3.29                  | 3.10             | 15.14        | 50.000                 | 2,350.00               | 714.87                    | 155.25             | المواساة                                      |
| Extra   | 88.00       | 14.07           | 6.25                  | 5.07             | 17.34        | 24.000                 | 2,112.00               | 337.73                    | 121.80             | إكسترا  |
| SASCO   | 18.00       | 12.25           | 1.47                  | 1.40             | 12.87        | 45.000                 | 810.00                 | 551.41                    | 62.94              | خدمات السيارات                                |
| Thim'ar   | 26.00       | 3.57            | 7.28                  | 0.72             | 35.89        | 10.000                 | 260.00                 | 35.72                     | 7.25               | ثمار  |
| Fitaihi Group   | 15.95       | 11.49           | 1.39                  | -0.76            | (M) (س)      | 55.000                 | 877.25                 | 631.96                    | -41.73             | مجموعة فتحي                                   |
| Jarir   | 155.00      | 16.25           | 9.54                  | 9.01             | 17.21        | 60.000                 | 9,300.00               | 974.80                    | 540.45             | جرير  |
| Aldreess  | 35.80       | 13.51           | 2.65                  | 3.10             | 11.56        | 30.000                 | 1,074.00               | 405.16                    | 92.92              | الدريس  |
| AlHokair  | 77.00       | 20.03           | 3.84                  | 6.39             | 12.05        | 70.000                 | 5,390.00               | 1,402.20                  | 447.38             | الحكير  |
| Alkhaleej Trng  | 35.30       | 12.42           | 2.84                  | 2.17             | 16.24        | 25.000                 | 882.50                 | 310.50                    | 54.33              | الخليج للتدريب                                |
| <b>Total Retail Sector</b>                            | -           | <b>15.15</b>    | <b>4.23</b>           | <b>4.06</b>      | <b>14.85</b> | <b>391.500</b>         | <b>25,075.13</b>       | <b>5,929.62</b>           | <b>1,588.03</b>    | <b>إجمالي قطاع التجزئة</b>                    |
| Gas & Industrialization                               | 22.50       | 13.69           | 1.64                  | 1.98             | 11.39        | 75.000                 | 1,687.50               | 1,026.43                  | 148.18             | الغاز والتصنيع                                |
| Saudi Electricity                                     | 13.20       | 12.30           | 1.07                  | 0.58             | 22.81        | 4,166.594              | 54,999.04              | 51,269.82                 | 2,411.63           | كهرباء السعودية                               |
| <b>Total Energy &amp; Utilities Sector</b>            | -           | <b>12.33</b>    | <b>1.08</b>           | <b>0.60</b>      | <b>22.14</b> | <b>4,241.594</b>       | <b>56,686.54</b>       | <b>52,296.25</b>          | <b>2,559.81</b>    | <b>إجمالي قطاع الطاقة والمرافق الخدمية</b>    |
| SAVOLA Group  | 35.30       | 16.57           | 2.13                  | 2.56             | 13.79        | 500.000                | 17,650.00              | 8,285.15                  | 1,279.52           | مجموعة صافولا                                 |
| Food  | 28.00       | 10.30           | 2.72                  | 0.32             | 87.05        | 20.000                 | 560.00                 | 206.06                    | 6.43               | الغذائية                                      |
| SADAFCO   | 56.00       | 24.14           | 2.32                  | 4.69             | 11.95        | 32.500                 | 1,820.00               | 784.55                    | 152.28             | سدافكو  |
| Almarai   | 68.50       | 17.94           | 3.82                  | 3.27             | 20.97        | 400.000                | 27,400.00              | 7,177.61                  | 1,306.62           | المراعي                                       |
| Anaam Holding   | 72.25       | 12.40           | 5.83                  | 0.96             | 75.62        | 10.900                 | 787.53                 | 135.12                    | 10.41              | أنعام القابضة                                 |
| H B   | 39.30       | 19.39           | 2.03                  | 2.69             | 14.59        | 28.571                 | 1,122.86               | 554.07                    | 76.96              | حلواني إخوان                                  |
| Herfy Foods   | 87.50       | 16.01           | 5.47                  | 5.16             | 16.97        | 30.000                 | 2,625.00               | 480.19                    | 154.71             | هرفي للأغذية                                  |
| NADEC   | 29.90       | 17.31           | 1.73                  | 1.54             | 19.45        | 60.000                 | 1,794.00               | 1,038.75                  | 92.23              | نادك  |
| Qassim Agriculture                                    | 23.00       | 7.59            | 3.03                  | -0.14            | (M) (س)      | 50.000                 | 1,150.00               | 379.47                    | -6.78              | القصيم الزراعيه                               |
| Tabuk Agriculture                                     | 27.50       | 18.53           | 1.48                  | 1.42             | 19.33        | 20.000                 | 550.00                 | 370.50                    | 28.45              | تبوك الزراعيه                                 |
| Saudi Fisheries                                       | 31.70       | 7.29            | 4.35                  | -0.63            | (M) (س)      | 53.538                 | 1,697.14               | 390.32                    | -33.93             | الأسماك                                       |
| Sharqiya Dev Co                                       | 52.50       | 9.72            | 5.40                  | -0.92            | (M) (س)      | 7.500                  | 393.75                 | 72.93                     | -6.90              | الشرقية للتنمية                               |
| Jouff Agriculture                                     | 37.10       | 24.27           | 1.53                  | 3.45             | 10.75        | 25.000                 | 927.50                 | 606.65                    | 86.30              | الجوف الزراعيه                                |
| Bishah Agriculture*                                   | 69.75       | -               | -                     | -                | -            | 5.000                  | 348.75                 | -                         | -                  | بيشة الزراعيه                                 |
| Jazan Development                                     | 18.10       | 10.50           | 1.72                  | -1.32            | (M) (س)      | 50.000                 | 905.00                 | 525.01                    | -65.92             | جازان للتنمية                                 |
| <b>Total Agriculture &amp; Food Industries</b>        | -           | <b>16.25</b>    | <b>2.84</b>           | <b>2.38</b>      | <b>17.29</b> | <b>1,293.009</b>       | <b>59,731.52</b>       | <b>21,006.37</b>          | <b>3,080.38</b>    | <b>إجمالي قطاع الزراعة والصناعات الغذائية</b> |
| STC   | 40.20       | 24.53           | 1.64                  | 4.31             | 9.33         | 2,000.000              | 80,400.00              | 49,052.81                 | 8,618.15           | الاتصالات                                     |
| Etihad Etisalat                                       | 65.75       | 25.99           | 2.53                  | 7.56             | 8.70         | 700.000                | 46,025.00              | 18,195.57                 | 5,292.67           | اتحاد اتصالات                                 |
| Zain KSA  | 9.50        | 2.80            | 3.39                  | -1.30            | (M) (س)      | 1,400.000              | 13,300.00              | 3,918.86                  | -1,813.44          | زين السعودية                                  |
| Atheeb Telecom  | 16.65       | -               | -                     | -0.29            | (M) (س)      | 157.500                | 2,622.38               | -0.64                     | -45.29             | عذيب للاتصالات                                |
| Almutakamela*   | 27.20       | -               | -                     | -                | -            | 100.000                | 2,720.00               | -                         | -                  | *المتكاملة                                    |
| <b>Total Telecomm. &amp; Information Tech. Sector</b> | -           | <b>16.33</b>    | <b>2.04</b>           | <b>2.77</b>      | <b>9.09</b>  | <b>4,357.500</b>       | <b>145,067.38</b>      | <b>71,166.61</b>          | <b>12,052.10</b>   | <b>إجمالي قطاع الاتصالات وتقنية المعلومات</b> |
| Tawuniya  | 47.90       | 24.97           | 1.92                  | 5.06             | 9.47         | 75.000                 | 3,592.50               | 1,872.45                  | 379.39             | التعاونية                                     |
| Malath Insurance                                      | 22.10       | 10.50           | 2.11                  | 0.79             | 27.94        | 30.000                 | 663.00                 | 314.89                    | 23.73              | ملاذ للتأمين                                  |
| MEDGULF   | 30.30       | 13.24           | 2.29                  | 3.53             | 8.58         | 80.000                 | 2,424.00               | 1,059.14                  | 282.39             | ميدغلف للتأمين                                |
| ALLIANZ SF  | 95.00       | 8.00            | 11.88                 | 0.36             | 261.78       | 20.000                 | 1,900.00               | 159.97                    | 7.26               | أليانز إس إف                                  |
| SALAMA  | 39.40       | 8.42            | 4.68                  | -0.52            | (M) (س)      | 10.000                 | 394.00                 | 84.18                     | -5.23              | سلامة   |
| Walaa Insurance                                       | 20.95       | 8.36            | 2.51                  | 0.329            | 63.68        | 20.000                 | 419.00                 | 167.22                    | 6.58               | ولاء للتأمين                                  |
| Arabian Shield  | 30.20       | 11.53           | 2.62                  | 0.56             | 54.10        | 20.000                 | 604.00                 | 230.58                    | 11.16              | الدرع العربي                                  |

| Company                                   | Close Price | Book Value (SR)  | P/B Value              | EPS (SR)        | P/E Ratio    | Issued Shares (mn)     | Market Cap. (mn)       | Shareholders' Equity (mn) | Net Income (mn)    | الشركة                                     |
|---|-------------|------------------|------------------------|-----------------|--------------|------------------------|------------------------|---------------------------|--------------------|--|
|   | سعر الإغلاق | القيمة التقديرية | السعر/القيمة التقديرية | العقد على السهم | السعر للعقد  | الأسهم المصدرة (مليون) | القيمة السوقية (مليون) | حقوق المساهمين (مليون)    | صافي الدخل (مليون) |  |
| SABB Takaful                              | 33.20       | 9.60             | 3.46                   | 0.33            | 100.37       | 34.000                 | 1,128.80               | 326.50                    | 11.25              | ساب تكافل                                  |
| SANAD                                     | 22.45       | 5.54             | 4.05                   | -1.39           | (M) (س)      | 20.000                 | 449.00                 | 110.80                    | -27.89             | سند  |
| SAICO                                     | 42.30       | 6.54             | 6.47                   | 0.48            | 88.66        | 10.000                 | 423.00                 | 65.42                     | 4.77               | سايكو                                      |
| Wafa Insurance                            | 41.40       | 4.74             | 8.73                   | -0.22           | (M) (س)      | 10.000                 | 414.00                 | 47.40                     | -2.19              | وفا للتأمين                                |
| Gulf Union                                | 19.50       | 6.52             | 2.99                   | -2.884          | (M) (س)      | 22.000                 | 429.00                 | 143.48                    | -63.45             | إتحاد الخليج                               |
| ATC                                       | 59.00       | 8.14             | 7.25                   | -0.23           | (M) (س)      | 16.667                 | 983.33                 | 135.72                    | -3.80              | الأهلي للتكافل                             |
| Al - Ahlia                                | 37.90       | 3.20             | 11.86                  | -0.69           | (M) (س)      | 10.000                 | 379.00                 | 31.95                     | -6.89              | الأهلية                                    |
| ACIG                                      | 28.10       | 1.59             | 17.73                  | -0.57           | (M) (س)      | 10.000                 | 281.00                 | 15.85                     | -5.71              | أسيج                                       |
| AICC                                      | 28.80       | 8.98             | 3.21                   | 0.89            | 32.25        | 20.000                 | 576.00                 | 179.59                    | 17.86              | التأمين العربية                            |
| Trade Union                               | 23.55       | 12.19            | 1.93                   | -0.08           | (M) (س)      | 25.000                 | 588.75                 | 304.75                    | -2.06              | الاتحاد التجاري                            |
| Sagr Insurmece                            | 24.50       | 12.88            | 1.90                   | 1.64            | 14.91        | 20.000                 | 490.00                 | 257.50                    | 32.87              | الصقر للتأمين                              |
| U C A                                     | 34.50       | 16.51            | 2.09                   | 2.62            | 13.15        | 20.000                 | 690.00                 | 330.22                    | 52.47              | المتحدة للتأمين                            |
| Saudi Re                                  | 13.80       | 9.36             | 1.47                   | -0.165          | (M) (س)      | 100.000                | 1,380.00               | 935.88                    | -16.46             | الإعادة السعودية                           |
| Bupa Arabia                               | 23.90       | 13.00            | 1.84                   | 1.92            | 12.45        | 40.000                 | 956.00                 | 520.14                    | 76.76              | بوبا العربية                               |
| Weqaya Takaful                            | 38.30       | 5.84             | 6.56                   | -3.05           | (M) (س)      | 20.000                 | 766.00                 | 116.78                    | -60.94             | وقاية للتكافل                              |
| Al Rajhi Takaful                          | 51.00       | 5.51             | 9.26                   | -1.39           | (M) (س)      | 20.000                 | 1,020.00               | 110.15                    | -27.74             | تكافل الراجحي                              |
| ACE                                       | 94.00       | 14.53            | 6.47                   | 1.69            | 55.47        | 10.000                 | 940.00                 | 145.33                    | 16.95              | ايس  |
| AXA - Cooperative                         | 32.70       | 8.32             | 3.93                   | -0.85           | (M) (س)      | 20.000                 | 654.00                 | 166.30                    | -17.09             | اكسا - التعاونية                           |
| Gulf General                              | 38.00       | 6.82             | 5.57                   | -0.52           | (M) (س)      | 20.000                 | 760.00                 | 136.49                    | -10.30             | الخليجية العامة                            |
| Buruj                                     | 49.70       | 6.27             | 7.93                   | -1.04           | (M) (س)      | 13.000                 | 646.10                 | 81.48                     | -13.50             | بروج للتأمين                               |
| Al Alamiyah                               | 43.60       | 6.85             | 6.36                   | 0.08            | 528.81       | 20.000                 | 872.00                 | 137.04                    | 1.65               | العالمية                                   |
| Solidarity                                | 22.60       | 8.64             | 2.62                   | -0.19           | (M) (س)      | 55.500                 | 1,254.30               | 479.41                    | -10.52             | سوليدريتي تكافل                            |
| Wataniya                                  | 88.00       | 8.59             | 10.24                  | 1.06            | 83.33        | 10.000                 | 880.00                 | 85.90                     | 10.56              | الوطنية                                    |
| Amana Insurance                           | 31.10       | 8.22             | 3.78                   | -0.38           | (M) (س)      | 32.000                 | 995.20                 | 263.13                    | -12.03             | امانة للتأمين                              |
| Enaya                                     | 47.10       | 10.00            | 4.71                   | -               | -            | 40.000                 | 1,884.00               | 400.00                    | -                  | عناية                                      |
| <b>Total Insurance Sector</b>             | -           | <b>10.78</b>     | <b>3.17</b>            | <b>0.74</b>     | <b>17.70</b> | <b>873.167</b>         | <b>29,835.98</b>       | <b>9,415.62</b>           | <b>649.85</b>      | <b>إجمالي قطاع التأمين</b>                 |
| SARCO                                     | 59.75       | 29.33            | 2.04                   | 0.64            | 93.23        | 15.000                 | 896.25                 | 439.95                    | 9.61               | المصافي                                    |
| Saudi Advanced                            | 17.80       | 19.62            | 0.91                   | 0.15            | 119.89       | 43.200                 | 768.96                 | 847.48                    | 6.41               | المتطورة                                   |
| Al Ahsa for Dev.                          | 15.55       | 10.22            | 1.52                   | -0.01           | (M) (س)      | 49.000                 | 761.95                 | 500.92                    | -0.35              | الاحساء للتنمية                            |
| SISCO                                     | 15.95       | 10.88            | 1.47                   | 0.92            | 17.33        | 68.000                 | 1,084.60               | 739.70                    | 18.26              | سيسكو                                      |
| Assir                                     | 17.70       | 20.62            | 0.86                   | 0.82            | 21.49        | 126.389                | 2,237.08               | 2,605.83                  | 104.09             | عسير                                       |
| Al Baha                                   | 19.60       | 5.82             | 3.37                   | -0.55           | (M) (س)      | 15.000                 | 294.00                 | 87.30                     | -8.29              | الباحة                                     |
| Kingdom                                   | 10.90       | 7.19             | 1.52                   | 0.18            | 62.17        | 3,705.882              | 40,394.12              | 26,659.34                 | 649.77             | المملكة                                    |
| <b>Total Multi-Investment Sector</b>      | -           | <b>7.93</b>      | <b>1.46</b>            | <b>0.19</b>     | <b>57.58</b> | <b>4,022.471</b>       | <b>46,436.96</b>       | <b>31,880.52</b>          | <b>779.52</b>      | <b>إجمالي قطاع شركات الاستثمار المتعدد</b> |
| Takween                                   | 46.50       | 13.42            | 3.46                   | 2.54            | 18.32        | 30.000                 | 1,395.00               | 402.71                    | 76.15              | تكوين                                      |
| BCI                                       | 27.50       | 16.09            | 1.71                   | 2.27            | 12.11        | 27.500                 | 756.25                 | 442.38                    | 62.43              | بي سي أي                                   |
| MA'ADEN                                   | 30.30       | 18.63            | 1.63                   | 0.67            | 45.54        | 925.000                | 28,027.50              | 17,232.49                 | 615.41             | معادن                                      |
| Astra Indust                              | 40.50       | 25.02            | 1.62                   | 3.41            | 11.88        | 74.118                 | 3,001.76               | 1,854.39                  | 252.73             | أسترا الصناعية                             |
| ALSorayai                                 | 23.25       | 15.31            | 1.52                   | 1.23            | 18.89        | 30.000                 | 697.50                 | 459.18                    | 36.93              | مجموعة السريع                              |
| Shaker                                    | 71.00       | 17.47            | 4.06                   | 5.33            | 13.31        | 35.000                 | 2,485.00               | 611.53                    | 186.64             | شاكور                                      |
| Pharmaceutical                            | 44.60       | 46.30            | 0.96                   | 2.81            | 15.87        | 78.438                 | 3,498.31               | 3,631.72                  | 220.47             | الدوائية                                   |
| Glass                                     | 29.80       | 20.12            | 1.48                   | 2.46            | 12.10        | 30.000                 | 894.00                 | 603.63                    | 73.86              | زجاج                                       |
| FIPCO                                     | 37.10       | 13.68            | 2.71                   | 1.45            | 25.58        | 11.500                 | 426.65                 | 157.27                    | 16.68              | فييكو                                      |
| Maadaniyah                                | 26.10       | 12.61            | 2.07                   | 0.17            | 152.10       | 28.112                 | 733.73                 | 354.55                    | 4.82               | معدنية                                     |
| Saudi Chemical                            | 39.30       | 23.01            | 1.71                   | 4.26            | 9.24         | 63.240                 | 2,485.33               | 1,455.13                  | 269.10             | الكيميائية السعودية                        |
| SPM                                       | 30.60       | 18.15            | 1.69                   | 2.68            | 11.43        | 37.500                 | 1,147.50               | 680.71                    | 100.38             | صناعة الورق                                |
| AlAbdullatif                              | 26.60       | 13.88            | 1.92                   | 2.04            | 13.03        | 81.250                 | 2,161.25               | 1,127.54                  | 165.84             | العبد اللطيف                               |
| Saudi Export                              | 39.00       | 11.05            | 3.53                   | 0.43            | 91.76        | 10.800                 | 421.20                 | 119.35                    | 4.59               | الصادرات                                   |
| <b>Total Industrial Investment Sector</b> | -           | <b>19.92</b>     | <b>1.65</b>            | <b>1.43</b>     | <b>23.07</b> | <b>1,462.457</b>       | <b>48,130.98</b>       | <b>29,132.59</b>          | <b>2,086.01</b>    | <b>إجمالي قطاع الاستثمار الصناعي</b>       |

| Company  | Close Price | Book Value (SR) | P/B Value             | EPS (SR)         | P/E Ratio    | Issued Shares (mn)     | Market Cap. (mn)       | Shareholders' Equity (mn) | Net Income (mn)    | الشركة                              |
|--|-------------|-----------------|-----------------------|------------------|--------------|------------------------|------------------------|---------------------------|--------------------|-------------------------------------|
|  | سعر الإغلاق | القيمة الدفترية | السعر/القيمة الدفترية | العائد على السهم | السعر للعائد | الإسهم المصدره (مليون) | القيمة السوقية (مليون) | حقوق المساهمين (مليون)    | صافي الدخل (مليون) |                                     |
| ASLAK  | 38.500      | 11.594          | 3.321                 | 3.088            | 12.468       | 32.500                 | 1,251.250              | 376.792                   | 100.357            | أسلاك                               |
| MMG  | 13.75       | 4.29            | 3.21                  | -7.75            | (م) (س)      | 125.000                | 1,718.75               | 535.72                    | -968.87            | مجموعة المعجل                       |
| SSP  | 23.60       | 15.11           | 1.56                  | 1.22             | 19.28        | 51.000                 | 1,203.60               | 770.37                    | 62.42              | الأتابيب السعودية                   |
| ALKHODARI  | 36.00       | 13.21           | 2.72                  | 3.02             | 11.90        | 53.125                 | 1,912.50               | 701.88                    | 160.69             | الخضري                              |
| Ceramic  | 94.00       | 32.27           | 2.91                  | 6.26             | 15.02        | 37.500                 | 3,525.00               | 1,210.09                  | 234.67             | الخزف                               |
| Gypsum   | 28.50       | 14.75           | 1.93                  | 0.88             | 32.38        | 31.667                 | 902.50                 | 467.07                    | 27.87              | الجبس                               |
| Cables   | 16.60       | 14.16           | 1.17                  | 0.14             | 119.41       | 76.000                 | 1,261.60               | 1,076.23                  | 10.57              | الكابلات                            |
| Saudi Industrial                                 | 17.25       | 8.88            | 1.94                  | 0.78             | 22.05        | 40.000                 | 690.00                 | 355.05                    | 31.29              | صق                                  |
| Amiantit   | 16.10       | 13.06           | 1.23                  | 1.32             | 12.22        | 115.500                | 1,859.55               | 1,508.02                  | 152.12             | امياتيت                             |
| Pipes  | 28.10       | 23.14           | 1.21                  | -0.07            | (م) (س)      | 31.500                 | 885.15                 | 729.01                    | -2.17              | أنابيب                              |
| Zamil Industrial                                 | 28.50       | 23.22           | 1.23                  | 2.58             | 11.04        | 60.000                 | 1,710.00               | 1,393.22                  | 154.94             | الزامل للصناعة                      |
| AL Babtain                                       | 23.50       | 14.61           | 1.61                  | 1.62             | 14.49        | 42.631                 | 1,001.84               | 622.65                    | 69.15              | البابطين                            |
| SVCP   | 66.75       | 15.49           | 4.31                  | 5.51             | 12.10        | 15.000                 | 1,001.25               | 232.30                    | 82.72              | الفخارية                            |
| MESC   | 18.30       | 6.53            | 2.80                  | -2.15            | (م) (س)      | 40.000                 | 732.00                 | 261.24                    | -86.15             | مسك                                 |
| Red Sea  | 31.00       | 19.26           | 1.61                  | 1.91             | 16.19        | 40.000                 | 1,240.00               | 770.43                    | 76.58              | البحر الأحمر                        |
| <b>Total Building &amp; Constructuion Sector</b> | -           | <b>13.91</b>    | <b>1.90</b>           | <b>0.13</b>      | <b>15.09</b> | <b>791.423</b>         | <b>20,894.99</b>       | <b>11,010.06</b>          | <b>106.20</b>      | <b>إجمالي قطاع التشييد والبناء</b>  |
| Real Estate                                      | 26.90       | 27.38           | 0.98                  | 1.31             | 20.46        | 120.000                | 3,228.00               | 3,285.10                  | 157.73             | العقارية                            |
| Taiba  | 22.00       | 22.59           | 0.97                  | 3.12             | 7.06         | 150.000                | 3,300.00               | 3,389.06                  | 467.46             | طيبة للاستثمار                      |
| Makkah   | 39.20       | 24.75           | 1.58                  | 1.91             | 20.53        | 164.816                | 6,460.80               | 4,079.76                  | 314.64             | مكة للأشياء                         |
| Arriyadh Development                             | 22.20       | 14.64           | 1.52                  | 1.95             | 11.39        | 100.000                | 2,220.00               | 1,463.76                  | 194.87             | التعمير                             |
| Emaar E .C                                       | 10.60       | 8.74            | 1.21                  | 0.17             | 63.73        | 850.000                | 9,010.00               | 7,425.65                  | 141.37             | إعمار                               |
| Jabal Omar                                       | 18.60       | 9.74            | 1.91                  | -0.05            | (م) (س)      | 929.400                | 17,286.84              | 9,055.75                  | -42.47             | جبل عمر                             |
| Dar Al Arkan                                     | 10.90       | 14.46           | 0.75                  | 1.03             | 10.63        | 1,080.000              | 11,772.00              | 15,615.41                 | 1,107.43           | دار الأركان                         |
| KEC  | 19.00       | 9.48            | 2.00                  | -0.11            | (م) (س)      | 339.300                | 6,446.70               | 3,216.84                  | -37.65             | مدينة المعرفة                       |
| <b>Total Real Estate development Sector</b>      | -           | <b>12.73</b>    | <b>1.26</b>           | <b>0.62</b>      | <b>15.10</b> | <b>3,733.516</b>       | <b>59,724.34</b>       | <b>47,531.34</b>          | <b>2,303.38</b>    | <b>إجمالي قطاع التطوير العقاري</b>  |
| Bahri  | 16.40       | 16.59           | 0.99                  | 1.23             | 13.30        | 315.000                | 5,166.00               | 5,225.37                  | 388.45             | البحري                              |
| SAPTCO   | 15.20       | 11.66           | 1.30                  | 0.82             | 18.44        | 125.000                | 1,900.00               | 1,456.93                  | 103.03             | النقل الجماعي                       |
| Mubarrad   | 49.50       | 8.94            | 5.54                  | -0.05            | (م) (س)      | 18.000                 | 891.00                 | 160.95                    | -0.83              | مبرد                                |
| Budget Saudi                                     | 43.60       | 22.35           | 1.95                  | 4.36             | 10.01        | 24.400                 | 1,063.84               | 545.41                    | 106.27             | بودجت السعودية                      |
| <b>Total Transport Sector</b>                    | -           | <b>15.32</b>    | <b>1.22</b>           | <b>1.24</b>      | <b>13.60</b> | <b>482.400</b>         | <b>9,020.84</b>        | <b>7,388.65</b>           | <b>596.92</b>      | <b>إجمالي قطاع النقل</b>            |
| Tihama   | 80.00       | 15.95           | 5.01                  | 1.12             | 71.25        | 15.000                 | 1,200.00               | 239.29                    | 16.84              | تهامة للإعلان                       |
| SRMG   | 26.80       | 15.11           | 1.77                  | 1.14             | 23.53        | 80.000                 | 2,144.00               | 1,209.04                  | 91.13              | الأبحاث و التسويق                   |
| SPPC   | 28.80       | 12.19           | 2.36                  | 0.61             | 47.35        | 60.000                 | 1,728.00               | 731.23                    | 36.50              | طباعة وتغليف                        |
| <b>Total Media &amp; Publishing Sector</b>       | -           | <b>14.06</b>    | <b>2.33</b>           | <b>0.93</b>      | <b>35.11</b> | <b>155.000</b>         | <b>5,072.00</b>        | <b>2,179.57</b>           | <b>144.47</b>      | <b>إجمالي قطاع الاعلام والنشر</b>   |
| Hotels   | 27.00       | 18.27           | 1.48                  | 2.14             | 12.60        | 100.000                | 2,700.00               | 1,826.95                  | 214.23             | الفنادق                             |
| Shams  | 31.00       | 7.34            | 4.22                  | 0.35             | 88.09        | 10.150                 | 314.65                 | 74.54                     | 3.57               | شمس                                 |
| <b>Total Hotel &amp; Tourism Sector</b>          | -           | <b>17.26</b>    | <b>1.59</b>           | <b>1.98</b>      | <b>13.84</b> | <b>110.150</b>         | <b>3,014.65</b>        | <b>1,901.50</b>           | <b>217.80</b>      | <b>إجمالي قطاع الفنادق والسياحة</b> |
| <b>Market</b>                                    | -           | <b>17.36</b>    | <b>1.88</b>           | <b>2.33</b>      | <b>12.18</b> | <b>42,034.696</b>      | <b>1,371,581.30</b>    | <b>729,744.58</b>         | <b>97,840.00</b>   | <b>اجمالي السوق</b>                 |

Companies that have not announced a net income statement or have posted negative net income (recent 4 Quarters), not included in calculating P/E ratio for sectors and the market.

الشركات التي لم تُعلن صافي الدخل، والشركات الخاسرة (آخر أربعة أرباح)، غير مشمولة في حساب نسبة السعر للعائد للقطاعات والسوق.

M: Minus ratio due to company losses according to recent 4 quarters financial data (1<sup>st</sup> Q 2012 as recent).

م: المؤشر سالب لأن الشركة سجلت خسائر وفقاً للبيانات المالية لآخر أربعة أرباح (تنتهي في الربع الأول 2012 م).  
\* معقولة من التداول

\* Suspended