

Market Summary

ملخص السوق

Value of Shares Traded Reached SAR 195.94 Billion. 11.87 Million Transactions Executed During January 2024

القيمة المتداولة للأسهم بلغت 195.94 مليار ريال. 11.87 مليون صفقة تم تنفيذها خلال شهر يناير 2024م

At the end of January 2024 Tadawul All Share Index (TASI) closed at 11,796.63 point, decreased by 170.76 point 1.43% over the close of the previous month. Highest close level for the index during the month was 12,285.07 point on 07/01/2024.

في نهاية شهر يناير 2024م أغلق مؤشر السوق الرئيسية (تاسي) عند مستوى 11,796.63 نقطة، منخفضاً 170.76 نقطة 1.43% مقارنة بإغلاق الشهر السابق. وقد كانت أعلى نقطة لإغلاق للمؤشر خلال الشهر في يوم 2024/01/07م عند مستوى 12,285.07 نقطة.

Total equity market capitalization at the end of January 2024 reached SAR 10,673.99 billion (US\$ 2,846.40 billion), decreasing by 5.20% over the close of the previous month.

بلغت القيمة السوقية للأسهم المصدرة في نهاية شهر يناير 2024م 10,673.99 مليار ريال أي ما يعادل (2,846.40 مليار دولار أمريكي)، مسجلة انخفاض بلغت نسبته 5.20% مقارنة بالشهر السابق.

The total value of shares traded for the month of January 2024 reached SAR 195.94 billion (US\$ 52.25 billion), increasing by 55.21% over the previous month.

بلغت القيمة الإجمالية للأسهم المتداولة لشهر يناير 2024م 195.94 مليار ريال أي ما يعادل (52.25 مليار دولار أمريكي) وذلك بارتفاع بلغت نسبته 55.21% مقارنة بالشهر السابق.

The total number of volume traded* reached 8.19 billion shares during the month of January 2024 compared to 4.89 billion shares traded during the previous month, an increase of 67.51%.

وبلغ إجمالي عدد الأسهم المتداولة* لشهر يناير 2024م 8.19 مليار سهم مقابل 4.89 مليار سهم تم تداولها خلال الشهر السابق، وذلك بارتفاع بلغت نسبته 67.51%.

The total number of transactions executed during January 2024 reached 11.87 million compared to 8.70 million trades for the month December 2023, an increase of 36.50%.

أما إجمالي عدد الصفقات المنفذة خلال شهر يناير 2024م فقد بلغ 11.87 مليون صفقة مقابل 8.70 مليون صفقة تم تنفيذها خلال شهر ديسمبر 2023م، وذلك بارتفاع بلغت نسبته 36.50%.

*Adjusted to all corporate actions during the period.

*معدلة لجميع إجراءات الشركات خلال الفترة.

- Number of trading days during January 2024 were 23, against 21 trading days during December 2023.

- بلغ عدد أيام التداول خلال شهر يناير 2024م، 23 يوماً مقابل 21 يوماً خلال شهر ديسمبر 2023م.

إجراءات الشركات خلال يناير 2024م
Corporate Actions During January 2024

Company	Action Type	Date	Share Capital (Old) SAR	Share Capital (New) SAR	Issued Shares (Old)	Issued Shares (New)	نوع الاجراء	الشركة
		التاريخ	رأس المال (القديم) رس	رأس المال (الجديد) رس	الاسهم المصدرة (القديم)	الاسهم المصدرة (الجديد)		
Middle East Paper Co.	Right Issue with Suspension of Rights Issue Shares (SAR 10 per share)	04/01/2024	666,666,660	866,666,650	66,666,666	86,666,665	طرح أسهم مع وقف العمل بحق الأولوية (10 ريال سعودي)	شركة الشرق الأوسط لصناعة وإنتاج الورق

الطروحات الجديدة (الإكتتابات الأولية) خلال يناير 2024م
Initial Public Offerings (IPOs) During January 2024

Company	Industry Group	Offer Date	Listing Date	Share Capital / Fund Size (SAR)	Issued Shares	Offered Shares / Offered Sizes	Offered Value (SAR)	Offer Price (SAR)	القطاع	الشركة
		تاريخ الإكتتاب	تاريخ الإدراج	رأس المال / حجم الصندوق (ريال)	الأسهم المصدرة	أسهم الإكتتاب / حجم الطرح	متحصلات الإكتتاب (ريال)	سعر الطرح (ريال)		
Middle East Pharmaceutical Industries Co.	Pharma, Biotech & Life Science	30/01/2024	-	200,000,000	20,000,000	6,000,000	492,000,000	82.00	الادوية	شركة الشرق الأوسط للصناعات الدوائية
Total	-	-	-	200,000,000	20,000,000	6,000,000	492,000,000	-	-	الإجمالي

الشركات الجديدة المدرجة خلال يناير 2024م
New Listing During January 2024

Company	Listing Date	Share Capital (SAR)	Issued Shares	Offer Price (SAR)	الشركة
	تاريخ الإدراج	رأس المال (ريال)	الأسهم المصدرة	سعر الطرح (ريال)	
MBC Group Co.	08/01/2024	3,325,000,000	332,500,000	25.00	شركة مجموعة إم بي سي
Total	-	3,325,000,000	332,500,000	-	الإجمالي

إحصائيات التداول الشهرية - 2024م

Monthly Trading Statistics - 2024

الشهر	قيمة الاسهم المتداولة (ريال)	الاسهم المتداولة	الصفقات المنفذة
Month	Value Traded (SAR)	Volume Traded	No. of Trades
يناير / January	195,943,578,144.77	8,190,094,326	11,872,151
Total/الإجمالي	195,943,578,144.77	8,190,094,326	11,872,151

المؤشرات المالية - 2024م

الشهر	المؤشر العام	التغيير %	القيمة السوقية (ريال سعودي)	التغيير %	العائد على السهم	السعر للعائد	القيمة الدفترية	السعر / القيمة الدفترية
Month	TASI	% Change	Market Capitalization (SAR)	% Change	EPS (SAR)	P/E Ratio	Book Value (SAR)	P/B Value
يناير / January	11,796.63	-	10,673,985,401,803.30	-	1.79	16.68	9.17	3.46

Saudi Exchange Announced the Launch of TASI50 Index

The Saudi Exchange Company announced the launch of TASI50 Index, Sunday January 7th, 2024.

The TASI50 is an Index that tracks the top 50 companies ranked by total market capitalization listed on the Saudi Exchange. Constituents in the index covers 90% of the free float market cap with a minimum annual traded value ratio (ATVR) of 5%, ensuring that the index is a comprehensive representation of the largest companies in the market. The index can be used as a benchmark for ETFs, Futures, Options, and other financial products.

تداول السعودية أعلنت عن إطلاق مؤشر "تاسي 50"

أعلنت شركة تداول السعودية عن إطلاق مؤشر "تاسي 50" اعتباراً من اليوم الأحد 1445/06/25 هـ الموافق 2024/01/07م

يرصد مؤشر "تاسي 50" أداء أكبر 50 شركة مدرجة في تداول السعودية من حيث إجمالي القيمة السوقية، وتشكل الشركات التي يضمها المؤشر 90% من القيمة السوقية الحرة، والتي تحقق معدل قيمة متداولة سنوية لا تقل عن 5%، بحيث يتيح المؤشر رصد أداء أكبر الشركات على مستوى السوق. ويمكن استخدام "تاسي 50" كمؤشر معياري لكل من صناديق المؤشرات المتداولة، والعقود المستقبلية، وعقود الخيارات، وغيرها من المنتجات المالية.

أداء مؤشرات القطاعات

Performance of Industry Group Indices

Industry Group	للعام حتى تاريخه	نسبة التغير	ديسمبر - 2023م	يناير - 2024م	القطاع
	YTD	% Change	December - 2023	January - 2024	
Energy	-7.25%	-7.25%	6,217.58	5,766.84	الطاقة
Materials	-6.02%	-6.02%	6,352.38	5,970.18	المواد الاساسية
Capital Goods	6.60%	6.60%	9,929.33	10,584.80	السلع الرأسمالية
Commercial & Professional Svc	-8.20%	-8.20%	5,559.31	5,103.35	الخدمات التجارية والمهنية
Transportation	7.83%	7.83%	6,339.18	6,835.83	النقل
Consumer Durables & Apparel	-2.83%	-2.83%	5,023.80	4,881.48	السلع طويلة الاجل
Consumer Services	5.53%	5.53%	4,940.24	5,213.46	الخدمات الاستهلاكية
Media and Entertainment	16.53%	16.53%	24,526.00	28,579.29	الإعلام والترفيه
Consumer Discretionary Distribution & Retail	-0.60%	-0.60%	8,525.69	8,474.38	تجزئة وتوزيع السلع الكمالية
Consumer Staples Distribution & Retail	6.29%	6.29%	9,678.39	10,286.88	تجزئة وتوزيع السلع الاستهلاكية
Food & Beverages	7.03%	7.03%	5,608.07	6,002.48	إنتاج الأغذية
Health Care Equipment & Svc	4.05%	4.05%	12,026.02	12,513.29	الرعاية الصحية
Pharma, Biotech & Life Science	4.11%	4.11%	4,856.63	5,056.27	الادوية
Banks	-0.06%	-0.06%	12,201.05	12,193.47	البنوك
Financial Services	3.89%	3.89%	6,650.12	6,908.88	الخدمات المالية
Insurance	-2.08%	-2.08%	8,472.37	8,295.83	التأمين
Software & Services	5.93%	5.93%	68,579.23	72,645.03	التطبيقات وخدمات التقنية
Telecommunication Services	2.32%	2.32%	7,719.52	7,898.58	الاتصالات
Utilities	-4.90%	-4.90%	9,937.82	9,451.05	المرافق العامة
REITs	-1.59%	-1.59%	3,667.66	3,609.17	الصناديق العقارية المتداولة
Real Estate Mgmt & Dev't	0.43%	0.43%	3,048.65	3,061.72	إدارة وتطوير العقارات

أداء مؤشرات حجم السوق ومؤشر تداول للطروحات الأولية
Performance of Market Size Indices and IPO Index

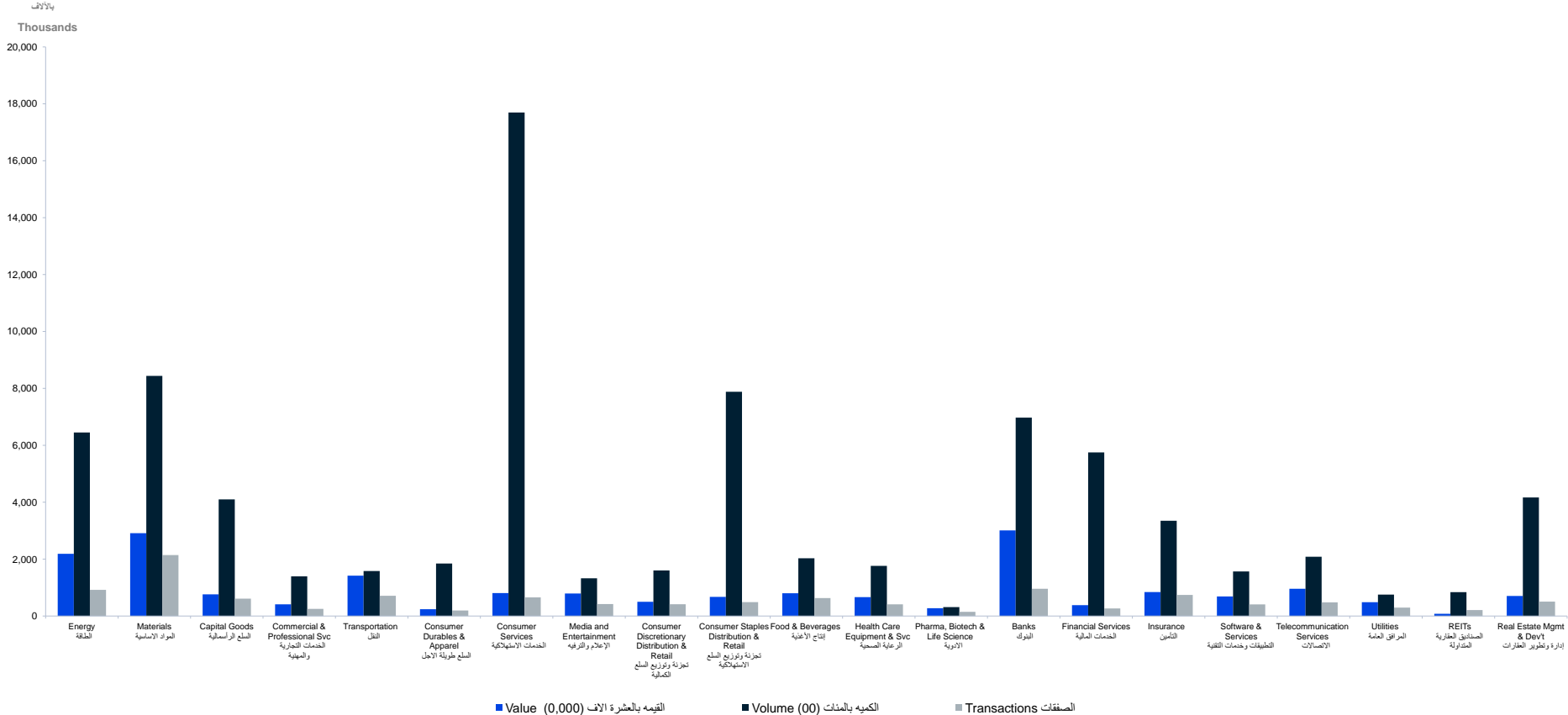
Industry Group	للعام حتى تاريخه	نسبة التغير	ديسمبر - 2023 م	يناير - 2024 م	القطاع
	YTD	% Change	December - 2023	January - 2024	
Tadawul Large Cap Index (Capped)	-1.68%	-1.68%	5,117.90	5,031.92	مؤشر تداول للشركات الكبيرة
Tadawul Medium Cap Index (Capped)	0.00%	0.00%	4,732.62	4,732.77	مؤشر تداول للشركات المتوسطة
Tadawul Small Cap Index (Capped)	1.31%	1.31%	5,102.28	5,169.17	مؤشر تداول للشركات الصغيرة
Tadawul IPO Index (Capped)	0.00%	0.00%	5,374.29	5,374.19	مؤشر تداول للطروحات الأولية
TASI50 Index	-1.59%	-1.59%	5,198.35	5,115.64	تاسي50

إحصائيات السوق حسب القطاعات - يناير 2024م
Market Statistics By Industry Groups - January 2024

Industry Group	قيمة الأسهم المتداولة	النسبة إلى الإجمالي	الأسهم المتداولة	النسبة إلى الإجمالي	الصفقات المنفذة	النسبة إلى الإجمالي	القطاعات
	Value Traded (SAR)	%To Market	Volume Traded	%To Market	No. of Trades	%To Market	
Energy	21,860,428,938.21	11.16%	644,870,472	7.87%	918,880	7.74%	الطاقة
Materials	29,111,449,440.84	14.86%	844,023,077	10.31%	2,142,566	18.05%	المواد الأساسية
Capital Goods	7,629,093,529.09	3.89%	409,900,012	5.00%	609,332	5.13%	السلع الرأسمالية
Commercial & Professional Svc	4,117,871,175.33	2.10%	139,428,635	1.70%	251,291	2.12%	الخدمات التجارية والمهنية
Transportation	14,171,570,923.98	7.23%	158,116,634	1.93%	711,965	6.00%	النقل
Consumer Durables & Apparel	2,391,270,884.76	1.22%	184,432,567	2.25%	195,282	1.64%	السلع طويلة الأجل
Consumer Services	8,068,860,117.72	4.12%	1,769,534,524	21.61%	654,551	5.51%	الخدمات الاستهلاكية
Media and Entertainment	7,908,795,096.81	4.04%	132,533,503	1.62%	421,784	3.55%	الإعلام والترفيه
Consumer Discretionary Distribution & Retail	5,001,472,191.42	2.55%	160,218,680	1.96%	415,913	3.50%	تجزئة وتوزيع السلع الكمالية
Consumer Staples Distribution & Retail	6,733,960,634.45	3.44%	788,036,844	9.62%	489,763	4.13%	تجزئة وتوزيع السلع الاستهلاكية
Food & Beverages	8,014,431,766.15	4.09%	203,065,013	2.48%	632,529	5.33%	إنتاج الأغذية
Health Care Equipment & Svc	6,654,888,549.63	3.40%	176,409,632	2.15%	412,730	3.48%	الرعاية الصحية
Pharma, Biotech & Life Science	2,763,856,994.55	1.41%	31,354,539	0.38%	146,588	1.23%	الدوية
Banks	30,096,851,156.26	15.36%	697,253,661	8.51%	957,639	8.07%	البنوك
Financial Services	3,816,444,327.17	1.95%	574,957,260	7.02%	265,208	2.23%	الخدمات المالية
Insurance	8,436,367,815.07	4.31%	334,920,870	4.09%	742,710	6.26%	التأمين
Software & Services	6,880,618,987.66	3.51%	156,799,064	1.91%	410,041	3.45%	التطبيقات وخدمات التقنية
Telecommunication Services	9,586,935,699.64	4.89%	208,231,838	2.54%	480,321	4.05%	الاتصالات
Utilities	4,864,704,631.80	2.48%	75,222,950	0.92%	295,818	2.49%	المرافق العامة
REITs	780,459,874.72	0.40%	84,048,737	1.03%	208,971	1.76%	الصناديق العقارية المتداولة
Real Estate Mgmt & Dev't	7,053,245,409.51	3.60%	416,735,814	5.09%	508,269	4.28%	إدارة وتطوير العقارات
Total	195,943,578,144.77	100.00%	8,190,094,326	100.00%	11,872,151	100.00%	الإجمالي

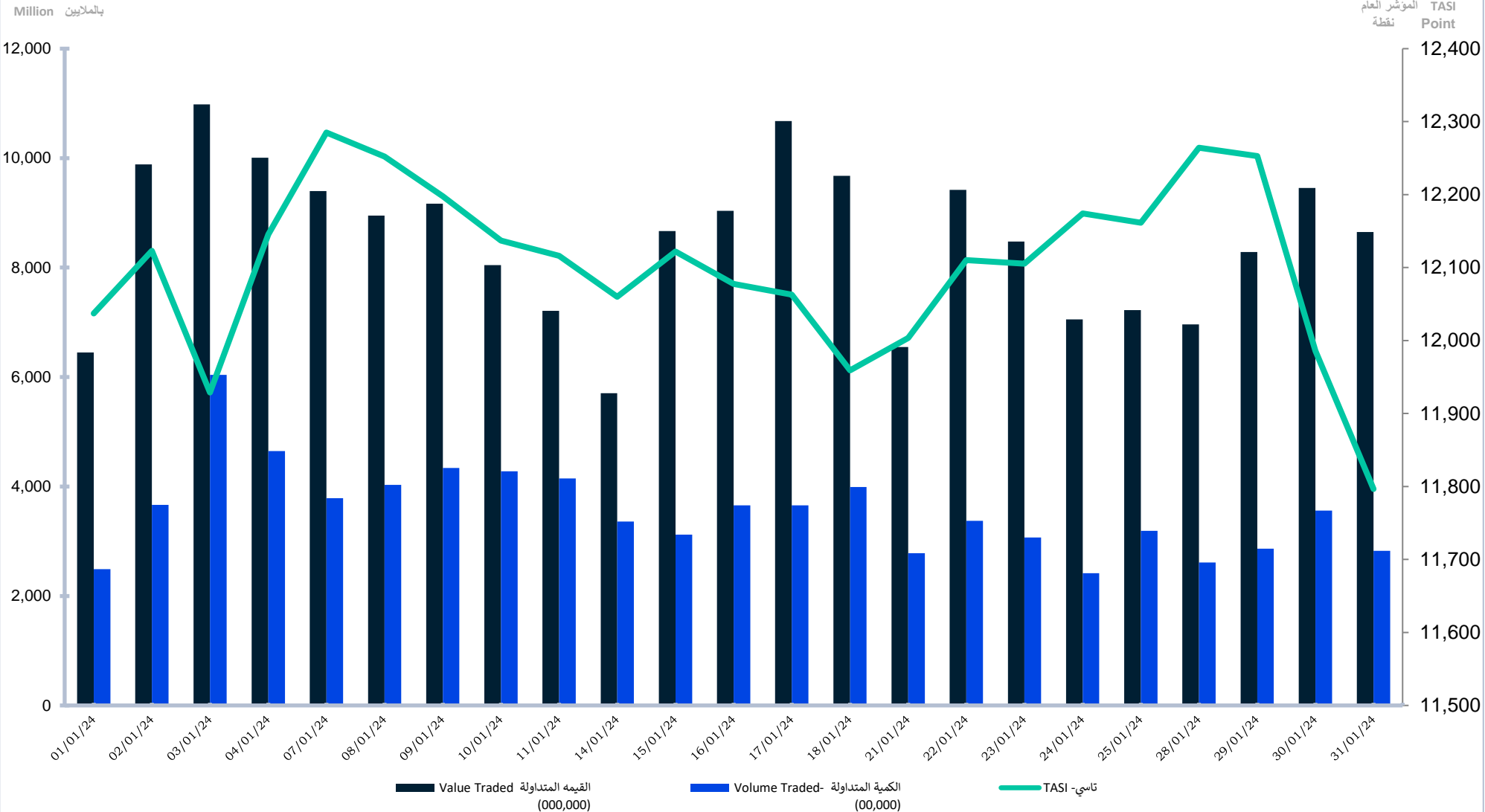
إحصائيات السوق حسب القطاعات - يناير 2024م

Market Statistics By Industry Groups January 2024



مؤشر السوق الرئيسية (تاسي) - القيمة والأسهم المتداولة - يناير 2024

TASI - Value and Volume Traded - January 2024



مقارنة معلومات التداول عن شهر يناير 2024 مع شهر ديسمبر 2023 Comparing Trading Information for January 2024 with December 2023

Trading Information	نسبة التغير	ديسمبر December 2023	يناير January 2024	معلومات التداول
	% Change			
No. of Trades	36.50%	8,697,481	11,872,151	عدد الصفقات المنفذة
Volume Traded*	67.51%	4,889,284,059	8,190,094,326	عدد الأسهم المتداولة *
Value Traded (SAR)	55.21%	126,247,382,286.54	195,943,578,144.77	قيمة الأسهم المتداولة (ريال)
Number of Trading Days	-	21	23	عدد أيام التداول
Daily Average of No. of Trades	24.63%	414,165.76	516,180.48	المتوسط اليومي لعدد الصفقات المنفذة
Daily Average of Volume Traded *	52.94%	232,823,050.43	356,091,057.65	المتوسط اليومي للأسهم المتداولة *
Daily Average of Value (SAR)	41.71%	6,011,780,108.88	8,519,286,006.29	المتوسط اليومي لقيمة الأسهم المتداولة (ريال)
Market Capitalization (SAR bn)	-5.20%	11,259.32	10,673.99	القيمة السوقية للأسهم المصدرة (مليار ريال)
Tadawul All Share Index (TASI)	-1.43%	11,967.39	11,796.63	المؤشر العام (نقطة)
Initial Public Offerings (IPOs)	-	1	1	الطروحات الجديدة (الإكتتابات الأولية)
Delisting of Company	-	1	0	إلغاء شركة مدرجة
Number of newly companies listed	-	0	1	عدد الشركات الجديدة المدرجة
Number of listed companies	-	231	232	عدد الشركات المدرجة

* Adjusted for all corporate actions *

* معلة لجميع الإجراءات الشركات

مقارنة معلومات التداول عن شهر يناير 2024 مع شهر يناير 2023 Comparing Trading Information for January 2024 with January 2023

Trading Information	نسبة التغير	يناير January 2023	يناير January 2024	معلومات التداول
	% Change			
No. of Trades	74.64%	6,798,015	11,872,151	عدد الصفقات المنفذة
Volume Traded*	-6.53%	8,762,643,384	8,190,094,326	عدد الأسهم المتداولة *
Value Traded (SAR)	118.16%	89,816,624,760.45	195,943,578,144.77	قيمة الأسهم المتداولة (ريال)
Number of Trading Days	-	23	23	عدد أيام التداول
Daily Average of No. of Trades	74.64%	295,565.87	516,180.48	المتوسط اليومي لعدد الصفقات المنفذة
Daily Average of Volume Traded *	-6.53%	380,984,494.96	356,091,057.65	المتوسط اليومي للأسهم المتداولة *
Daily Average of Value (SAR)	118.16%	3,905,070,641.76	8,519,286,006.29	المتوسط اليومي لقيمة الأسهم المتداولة (ريال)
Market Capitalization (SAR bn)	5.17%	10,149.15	10,673.99	القيمة السوقية للأسهم المصدرة (مليار ريال)
Tadawul All Share Index (TASI)	9.30%	10,792.85	11,796.63	المؤشر العام (نقطة)
Initial Public Offerings (IPOs)	-	0	1	الطروحات الجديدة (الإكتتابات الأولية)
Delisting of Company	-	0	0	إلغاء شركة مدرجة
Number of newly companies listed	-	1	1	عدد الشركات الجديدة المدرجة
Number of listed companies	-	224	232	عدد الشركات المدرجة

* Adjusted for all corporate actions *

* معلة لجميع إجراءات الشركات

الشركات الخمس الأكثر نشاطاً - يناير 2024م Top Five Active Stocks - January 2024

By Number of Trades

من حيث عدد الصفقات

Company	نسبة الشركة من إجمالي السوق	نسبة الشركة من القطاع	عدد الصفقات	الشركة
	% To Market	% To Industry Group	No. of Trades	
SAL	3.17%	52.82%	376,067	سال
SAUDI ARAMCO	3.08%	39.84%	366,094	أرامكو السعودية
MBC Group	2.40%	67.63%	285,244	مجموعة إم بي سي
ALRAJHI	1.97%	24.37%	233,414	الراجحي
MAADEN	1.72%	9.52%	203,905	معادن

By Volume Traded

من حيث عدد الأسهم المتداولة

Company	نسبة الشركة من إجمالي السوق	نسبة الشركة من القطاع	الاسهم المتداولة	الشركة
	% To Market	% To Industry Group	Volume Traded	
TECO	11.65%	53.94%	954,520,221	شمس
ANAAM HOLDING	7.35%	76.35%	601,649,825	أنعام القابضة
AMERICANA	6.87%	31.78%	562,381,726	أمريكانا
ALBAHA	6.17%	87.90%	505,373,204	الباحة
SAUDI ARAMCO	5.15%	65.40%	421,757,459	أرامكو السعودية

By Value of Shares Traded

من حيث قيمة الأسهم المتداولة

Company	نسبة الشركة من إجمالي السوق	نسبة الشركة من القطاع	قيمة الاسهم المتداولة	الشركة
	% To Market	% To Industry Group	Value Traded - SAR	
SAUDI ARAMCO	6.96%	62.40%	13,641,695,714	أرامكو السعودية
ALRAJHI	5.26%	34.21%	10,297,349,474	الراجحي
SAL	4.75%	65.62%	9,298,782,480	سال
SNB	3.09%	20.13%	6,059,010,661	الأهلي
MBC Group	2.91%	72.16%	5,706,836,120	مجموعة إم بي سي

إحصائيات السوق - يناير 2024 Market Statistics - January 2024

Energy	قيمة الأسهم المتداولة	الأسهم المتداولة	الصفقات المنفذة	الطاقة
	Value Traded	Volume Traded	No. of Trades	
SARCO	453,648,267.30	4,939,545	32,901	المصافي
SAUDI ARAMCO	13,641,695,713.60	421,757,459	366,094	أرامكو السعودية
PETRO RABIGH	498,620,552.86	51,115,584	62,399	بترو رابغ
ARABIAN DRILLING	1,755,311,128.80	9,249,030	88,172	الحفر العربية
ADES	3,054,920,856.39	124,558,295	188,566	أديس
BAHRI	483,991,883.26	21,404,901	31,115	البحري
ALDREES	1,972,240,536.00	11,845,658	149,633	الندريس
Total	21,860,428,938.21	644,870,472	918,880	الإجمالي
Materials	قيمة الأسهم المتداولة	الأسهم المتداولة	الصفقات المنفذة	المواد الأساسية
	Value Traded	Volume Traded	No. of Trades	
TAKWEEN	333,449,880.06	18,408,241	39,633	تكوين
MEPCO	1,502,796,523.80	39,827,652	88,102	ميكو
BCI	123,956,005.10	3,736,849	15,699	بي سي أي
MAADEN	3,617,616,065.60	76,416,311	203,905	معادن
ASLAK	243,647,440.55	8,059,515	22,874	أسلاك
ALYAMAMAH STEEL	514,265,015.70	18,438,304	43,791	البيامة للحديد
SSP	701,916,555.40	19,027,340	48,856	أنابيب السعودية
EAST PIPES	601,005,901.40	6,909,272	34,727	أنابيب الشرق
AMAK	655,531,130.80	11,938,216	56,165	أماك
CHEMANOL	253,250,250.38	12,869,210	33,370	كيماول
SABIC	2,562,494,298.50	32,033,656	159,224	سابك
SABIC AGRI-NUTRIENTS	2,112,932,592.40	16,070,362	109,282	سابك للمغذيات الزراعية
TASNEE	758,183,090.32	61,999,408	69,497	التصنيع
NGC	220,461,731.34	9,219,693	21,127	جنيسكو
ZOUJAJ	606,447,398.75	14,800,938	43,817	زجاج
ALUJAIN	2,070,635,692.75	47,013,263	86,806	اللجين
FIPCO	824,947,632.70	14,833,478	53,930	فيبكو
APC	1,262,432,891.00	9,823,460	60,082	أنابيب
NAMA CHEMICALS	203,315,719.20	6,092,671	13,267	نماء للكيماويات
MAADANIYAH	179,101,379.02	9,241,152	25,303	معدنية
LUBEREF	1,848,145,240.00	12,372,050	75,894	لوبيرف
ZAMIL INDUST	467,759,800.26	17,452,188	42,099	الزامل للصناعة
SIIG	628,548,696.40	29,537,042	67,018	المجموعة السعودية
YANSAB	959,380,079.00	24,711,148	89,978	ينساب
SPM	470,385,522.80	10,235,953	30,311	صناعة الورق
SIPCHEM	1,182,515,699.80	36,541,242	88,356	سبيكم العالمية
ADVANCED	540,603,592.55	13,891,603	57,437	المتقدمة
SAUDI KAYAN	802,139,823.53	79,283,241	97,557	كايان السعودية
SVCP	601,779,676.25	11,874,057	43,093	الشارية
HCC	56,060,309.90	4,758,850	13,566	أسمنت حائل
NAJRAIN CEMENT	122,796,594.82	11,250,684	23,790	أسمنت نجران
CITY CEMENT	164,365,780.42	8,880,607	24,237	أسمنت المدينة
NORTHERN CEMENT	79,631,323.23	7,677,558	15,302	أسمنت الشمالية
UACC	46,313,531.72	2,795,032	9,287	أسمنت ام القرى
OASIS	171,094,071.20	4,531,707	16,635	الواحة
ALKATHIRI	232,270,439.75	82,439,861	37,359	الكثري
ACC	146,815,418.15	4,526,746	16,149	أسمنت العربية
YSCC	308,657,731.55	9,751,972	27,890	أسمنت البيامة
SAUDI CEMENT	205,986,852.85	4,133,375	28,709	أسمنت السعودية
QACCO	85,638,705.60	1,391,869	18,702	أسمنت القصيم
SPCC	89,649,108.70	2,216,944	15,151	أسمنت الجنوب
YCC	165,363,064.35	5,168,684	22,822	أسمنت بنع
EPCCO	66,497,393.85	1,815,291	12,141	أسمنت الشرقية
TCC	172,448,250.48	12,897,598	19,643	أسمنت تبوك
JOUF CEMENT	46,037,045.06	3,854,348	6,553	أسمنت الجوف
RIYADH CEMENT	102,178,493.85	3,274,436	13,430	أسمنت الرياض
Total	29,111,449,440.84	844,023,077	2,142,566	الإجمالي
Capital Goods	قيمة الأسهم المتداولة	الأسهم المتداولة	الصفقات المنفذة	السلع الرأسمالية
	Value Traded	Volume Traded	No. of Trades	
ASTRA INDUSTRIAL	1,197,442,718.80	9,307,718	76,812	أسترا الصناعية
SHAKER	956,704,532.30	31,748,181	63,250	شاكور
BAWAN	432,339,585.10	9,023,796	36,799	بوان
EIC	494,875,162.06	150,886,607	71,358	الصناعات الكهربائية
SAUDI CERAMICS	387,122,068.35	14,129,571	33,272	الغرف السعودي
SAUDI CABLE *	0.00	0	0	الكابلات السعودية *
AMIAN TIT	1,759,057,426.50	24,774,951	114,059	أميان تيت
ALBABA TAIN	285,775,133.35	9,907,794	27,792	البايطين
MESC	341,687,704.00	15,761,288	33,813	مسك
BATIC	251,136,083.43	117,478,734	31,533	باتك
SIECO	254,445,128.15	9,166,184	24,161	صارات
ALOMRAN	418,057,755.65	9,284,893	31,780	العمران
RIYADH CABLES	850,450,231.40	8,430,295	64,703	كابلات الرياض
Total	7,629,093,529.09	409,900,012	609,332	الإجمالي
Commercial & Professional Svc	قيمة الأسهم المتداولة	الأسهم المتداولة	الصفقات المنفذة	الخدمات التجارية والمهنية
	Value Traded	Volume Traded	No. of Trades	
MAHARAH	462,240,184.40	6,269,680	34,263	مهارة
SADR	341,434,200.47	99,410,389	41,700	صدر
ALMAWARID	1,860,920,147.80	14,515,247	83,383	الموارد
SPPC	136,586,162.46	8,361,523	17,216	طباعة وتغليف
CATRION	1,316,690,480.20	10,871,796	74,729	كاتريون
Total	4,117,871,175.33	139,428,635	251,291	الإجمالي
Transportation	قيمة الأسهم المتداولة	الأسهم المتداولة	الصفقات المنفذة	النقل
	Value Traded	Volume Traded	No. of Trades	
SISCO HOLDING	865,204,498.50	27,177,496	53,931	سيسكو الحاوية
SGS	1,185,426,667.30	29,934,815	70,570	الخدمات الأرضية
SAPTCO	639,814,463.28	31,173,404	50,903	سابتكو
BUDGET SAUDI	557,568,435.00	6,831,979	41,095	بديجت السعودية
THEEB	865,477,530.40	13,309,025	45,897	ذيب
LUMI	759,296,849.50	7,018,484	73,502	لومي
SAL	9,298,782,480.00	42,671,431	376,067	سال
Total	14,171,570,923.98	158,116,634	711,965	الإجمالي
Consumer Durables & Apparel	قيمة الأسهم المتداولة	الأسهم المتداولة	الصفقات المنفذة	السلع طويلة الاجل
	Value Traded	Volume Traded	No. of Trades	
NASEEJ	1,324,838,126.30	21,334,096	70,837	نسيج
SIDC	131,474,089.40	11,151,029	19,582	صديق
ALBADDULLATIF	145,989,784.82	8,719,160	18,543	العبداللطيف
LAZURDE	300,793,334.58	20,726,718	27,468	لازوردي
ALASEEL	314,408,848.02	67,844,161	34,295	الأصيل
FTAIHI GROUP	173,766,701.64	54,657,403	24,557	مجموعة فتحي
Total	2,391,270,884.76	184,432,567	195,282	الإجمالي

إحصائيات السوق - يناير 2024 Market Statistics - January 2024

Consumer Services	قيمة الأسهم المتداولة	الأسهم المتداولة	الصفقات المنفذة	الخدمات الاستهلاكية
	Value Traded	Volume Traded	No. of Trades	
SEERA	1,212,677,552.50	42,308,772	71,534	سيرا
ALHOKAIR GROUP	429,385,049.74	159,172,855	60,625	مجموعة الحكير
FITNESS TIME	1,299,347,502.20	6,882,333	99,707	وقت اللياقة
TECO	645,304,788.10	954,520,221	72,065	شمس
ALKHALEELI TRNG	528,828,731.65	19,007,516	28,677	الخليج للتدريب
NCLE	339,860,196.80	2,473,129	23,688	الوطنية للتعليم
ATAA	452,328,480.10	5,889,522	37,795	عطاء
HERFY FOODS	115,452,307.35	3,481,329	15,085	هرقي للأغذية
RAYDAN	92,906,820.20	3,488,429	10,342	ريدان
DWF	504,679,756.00	3,818,792	36,632	التطويرية الغذائية
ALAMAR	586,378,840.90	6,109,900	41,062	الآمار
AMERICANA	1,861,710,092.18	562,381,726	157,339	أمريكانا
Total	8,068,860,117.72	1,769,534,524	654,551	الإجمالي
Media and Entertainment	قيمة الأسهم المتداولة	الأسهم المتداولة	الصفقات المنفذة	الإعلام والترفيه
TAPRCO	327,052,990.56	19,474,861	30,360	تعامه
ALARABIA	873,412,827.00	3,509,367	54,751	العربية
MBC Group	5,706,836,120.05	104,595,598	285,244	مجموعة إم بي سي
SRMG	1,001,493,159.20	4,953,677	51,429	الأبحاث والإعلام
Total	7,908,795,096.81	132,533,503	421,784	الإجمالي
Consumer Discretionary Distribution & Retail	قيمة الأسهم المتداولة	الأسهم المتداولة	الصفقات المنفذة	تجزئة وتوزيع السلع الكمالية
EXTRA	902,006,548.10	9,890,078	55,551	إكسترا
SACO	970,343,270.05	23,282,348	78,942	ساکو
SASCO	846,367,213.50	11,268,789	53,971	ساسكو
BAAZEEM	831,802,437.70	12,245,395	44,681	باعظيم
JARIR	569,977,052.20	36,998,335	86,137	جرير
ABO MOATI	172,576,146.70	5,675,838	19,369	أبو معطي
ALSAIF GALLERY	356,310,949.63	40,783,197	40,066	السيف غاليري
CENOMI RETAIL	352,088,573.54	20,074,700	37,196	سينومي ريتيل
Total	5,001,472,191.42	160,218,680	415,913	الإجمالي
Consumer Staples Distribution & Retail	قيمة الأسهم المتداولة	الأسهم المتداولة	الصفقات المنفذة	تجزئة وتوزيع السلع الاستهلاكية
A.OTHAIM MARKET	460,528,752.94	33,037,043	60,472	أسواق ع العليم
FARM SUPERSTORES	278,483,193.89	11,472,239	27,849	أسواق المزرعة
ANAAM HOLDING	668,592,200.47	601,649,825	85,780	أنعام الفايزة
THIMAR	520,251,814.44	38,945,458	49,809	ثمار
BINDAWOOD	367,952,304.61	58,888,474	43,039	بن داود
ALMUNAJEM	2,027,682,317.50	26,183,255	90,925	المنجم
ALDAWAA	434,879,748.60	3,923,002	32,665	الدواء
NAHDI	1,975,590,302.00	13,937,548	99,224	النهدى
Total	6,733,960,634.45	788,036,844	489,763	الإجمالي
Food & Beverages	قيمة الأسهم المتداولة	الأسهم المتداولة	الصفقات المنفذة	إنتاج الأغذية
SAVOLA GROUP	1,229,054,096.85	28,159,114	82,460	مجموعة صافولا
WAFRAH	634,289,294.10	15,177,618	44,311	وفرة
SADAFCO	300,526,693.80	845,203	19,710	سدافكو
ALMARAI	1,414,959,563.60	23,705,883	81,191	المرعى
TANMIAH	458,553,595.50	4,569,061	29,678	تنمية
NAQI	467,569,861.40	6,068,086	29,530	نقي
FIRST MILLS	905,870,783.50	12,050,043	56,398	المطاحن الأولى
SINAD HOLDING	238,998,896.58	18,134,417	28,633	سدان الفايزة
HB	139,787,068.30	2,697,803	14,302	حلواني إخوان
NADEC	1,156,861,520.85	40,911,270	131,114	ناذك
GACO	208,631,211.62	11,419,943	23,102	جاكو
TADCO	189,876,248.08	11,004,846	19,876	تيوك الزراعية
SFICO	230,203,326.11	9,423,308	24,912	الأسماك
SHARQIYAH DEV	140,391,706.10	7,349,240	18,191	الشرقية للتنمية
ALQOUF	178,809,565.20	3,566,090	16,892	الجوف
JAZADCO	120,048,334.56	7,983,088	12,229	جازالذكو
Total	8,014,431,766.15	203,065,013	632,529	الإجمالي
Health Care Equipment & Svc	قيمة الأسهم المتداولة	الأسهم المتداولة	الصفقات المنفذة	الرعاية الصحية
AYYAN	323,330,490.88	18,316,837	26,634	أيان
CHEMICAL	463,061,454.85	101,759,472	57,030	الكيميائية
MOUWASAT	1,028,838,099.60	8,694,899	50,421	المواساة
DALLAH HEALTH CARE	580,410,778.40	3,394,003	32,402	دلة الصحية
CARE	404,107,608.40	2,178,097	36,882	رعاية
ALHAMMADI	788,161,658.30	12,836,262	48,317	الحمادي
SAUDI GERMAN HEALTH	1,377,247,091.00	14,441,083	66,196	السعودي الألماني الصحية
SULAIMAN ALHABIB	1,178,883,167.40	4,075,944	52,724	سليمان الحبيب
EQUIPMENT HOUSE	510,848,200.80	10,713,035	42,124	دار المعدات
Total	6,654,888,549.63	176,409,632	412,730	الإجمالي
Pharma, Biotech & Life Science	قيمة الأسهم المتداولة	الأسهم المتداولة	الصفقات المنفذة	الدوائية
SPIMACO	536,997,278.55	14,418,229	44,740	الدوائية
JAMJOOM PHARMA	2,226,859,716.00	16,936,310	101,848	مجمجوم فارما
Total	2,763,856,994.55	31,354,539	146,588	الإجمالي
Banks	قيمة الأسهم المتداولة	الأسهم المتداولة	الصفقات المنفذة	البنوك
RIBL	1,611,733,318.75	54,613,317	74,221	الرياض
BJAZ	2,127,675,930.12	107,601,221	128,335	الجزيرة
SAIB	306,413,307.78	18,907,301	32,076	الاستثمار
BSFR	664,640,167.55	16,189,905	31,122	السعودي الفرنسي
SAB	1,007,778,047.80	27,153,269	50,126	الأول
ANB	1,371,610,991.56	54,622,602	46,947	العربي
ALRAJHI	10,297,349,474.40	117,928,814	233,414	الراجحي
ALBILAD	1,189,878,114.70	26,054,554	64,732	البلاد
ALINMA	5,460,761,142.80	130,920,561	186,694	الإنماء
SNB	6,059,010,660.80	143,262,117	109,972	الأهلي
Total	30,096,851,156.26	697,253,661	957,639	الإجمالي
Financial Services	قيمة الأسهم المتداولة	الأسهم المتداولة	الصفقات المنفذة	الخدمات المالية
TADAWUL GROUP	2,503,105,446.80	11,841,897	106,949	مجموعة تداول
AMLAK	33,070,704.98	2,397,380	10,069	أملاك
SHL	28,761,376.32	1,613,503	10,632	سهل
SAIC	921,710,699.20	31,240,801	49,667	متطورة
NAYIFAT	93,321,917.96	6,339,218	22,219	النائفات
MRNA	124,759,466.00	10,477,031	17,402	مرنة
ALBAHA	71,745,721.97	505,373,204	41,738	الباحة
KINGDOM	39,968,993.94	5,674,226	6,532	المملكة
Total	3,816,444,327.17	574,957,260.00	265,208.00	الإجمالي

إحصائيات السوق - يناير 2024م Market Statistics - January 2024

Insurance	قيمة الأسهم المتداولة	الأسهم المتداولة	الصفقات المتداولة	التأمين
	Value Traded	Volume Traded	No. of Trades	
TAWUNIYA	1,058,117,289.40	8,035,765	85,757	التعاونية
JAZIRA TAKAFUL	120,079,880.16	6,898,155	15,069	جزيرة تكافل
MALATH INSURANCE	302,924,844.80	16,943,219	28,767	ملا للتأمين
MEDGULF	218,052,013.52	15,107,638	23,598	ميدغلف للتأمين
ALIANZ SF	83,583,981.30	4,606,682	9,314	أليانز إس إف
SALAMA	212,865,724.34	9,965,648	27,853	سلامة
WALAA	162,075,171.08	8,554,298	14,481	ولا
ARABIAN SHIELD	350,557,939.94	18,521,346	30,977	الدرع العربي
SAICO	85,210,943.72	5,406,684	9,996	سايكو
GULF UNION ALAHLIA	130,085,011.30	8,176,753	12,801	اتحاد الخليج الأهلية
ACIG	116,846,594.16	8,235,443	16,622	أسيج
AICC	166,401,097.62	10,755,795	12,882	التأمين العربية
ALETHHAD	132,062,229.52	6,985,137	14,394	الاتحاد
ALSAGR INSURANCE	335,682,778.85	12,879,260	29,804	الصفر للتأمين
UCA	114,282,726.74	12,706,187	17,488	المتحدة للتأمين
SAUDI RE	774,799,379.50	34,492,609	45,102	الإعادة السعودية
BUPA ARABIA	606,663,001.00	2,765,393	49,529	بويأ العربية
ALRAHJI TAKAFUL	877,079,473.40	13,054,801	62,585	تكافل الراجحي
CHUBB	636,379,461.95	19,061,427	40,186	تشب
GIG	396,101,516.80	13,006,336	30,783	جي أي جي
GULF GENERAL	112,262,996.95	14,122,666	15,955	الخليجية العامة
BURUJ	252,843,131.36	11,405,628	21,327	بروج للتأمين
LIVA	251,089,145.58	12,834,324	27,875	ليفأ
WATANIYA	245,550,748.50	12,327,868	33,515	الوطنية
AMANA INSURANCE	265,822,191.32	21,028,049	25,195	أمانة للتأمين
ENAVA	428,948,542.26	27,043,759	40,855	عنابة
Total	8,436,367,815.07	334,920,870	742,710	الإجمالي
Software & Services	قيمة الأسهم المتداولة	الأسهم المتداولة	الصفقات المتداولة	التطبيقات وخدمات التقنية
	Value Traded	Volume Traded	No. of Trades	
MIS	566,491,546.20	4,131,866	22,002	أم آي أس
ARAB SEA	714,820,467.94	93,767,781	81,940	بحر العرب
SOLUTIONS	1,206,567,588.00	3,521,426	72,878	سولوشنز
ELM	2,991,716,321.20	3,351,782	150,725	علم
2P	1,401,023,064.32	52,026,209	82,496	توي
Total	6,880,618,987.66	156,799,064	410,041	الإجمالي
Telecommunication Services	قيمة الأسهم المتداولة	الأسهم المتداولة	الصفقات المتداولة	الاتصالات
	Value Traded	Volume Traded	No. of Trades	
STC	3,506,953,676.85	84,696,042	175,271	اس تي سي
ETIHAD ETISALAT	1,403,319,146.15	27,394,498	75,600	إتحاد إتصالات
ZAIN KSA	1,049,640,933.24	75,869,603	70,849	زين السعودية
ATHEEB TELECOM	3,627,021,943.40	20,271,695	158,601	عذيب للاتصالات
Total	9,586,935,699.64	208,231,838	480,321	الإجمالي
Utilities	قيمة الأسهم المتداولة	الأسهم المتداولة	الصفقات المتداولة	المرافق العامة
	Value Traded	Volume Traded	No. of Trades	
GASCO	234,500,055.80	3,467,519	22,392	الغاز
AWPT	429,713,756.40	2,077,597	36,064	الخريف
ACWA POWER	1,628,828,034.60	6,678,516	76,736	أكوا باور
MARAFIQ	1,939,324,633.90	30,246,740	101,057	مرافق
SAUDI ELECTRICITY	632,338,151.10	32,752,578	59,569	كهرباء السعودية
Total	4,864,704,631.80	75,222,950	295,818	الإجمالي
REITs	قيمة الأسهم المتداولة	الأسهم المتداولة	الصفقات المتداولة	الصناديق العقارية المتداولة
	Value Traded	Volume Traded	No. of Trades	
RIYAD REIT	36,846,346.40	4,230,871	12,764	الرياض ريت
ALJAZIRA REIT	252,226,581.24	13,318,764	26,833	الجزيرة ريت
JADWA REIT ALHARAMAIN	25,375,020.89	3,892,846	5,418	جدوى ريت الحرمين
TALEEM REIT	40,664,424.20	3,468,179	11,472	تعليم ريت
AL MAATHER REIT	10,332,845.97	1,112,328	4,164	المعذر ريت
MUSHARAKA REIT	23,390,311.68	4,125,396	8,640	مشاركة ريت
MULKIA REIT	31,559,776.32	5,170,582	11,176	ملكية ريت
SICO SAUDI REIT	27,939,085.84	6,067,969	7,020	سيكو السعودية ريت
ALAHJI REIT 1	26,459,248.17	2,988,905	9,885	الأهلي ريت 1
DERAYAH REIT	32,064,769.14	4,022,708	17,104	درية ريت
AI RAHJI REIT	64,485,144.58	7,278,866	24,191	الراجحي ريت
JADWA REIT SAUDI	32,186,148.14	2,425,276	11,235	جدوى ريت السعودية
SEDCO CAPITAL REIT	29,373,283.60	3,315,467	11,543	سدكو كابيتال ريت
ALINMA RETAIL REIT	49,534,151.60	10,227,365	14,555	الإنماء ريت للتجزئة
MEFIC REIT	9,676,623.01	1,961,699	3,351	ميفيك ريت
BONYAN REIT	24,669,620.15	2,513,072	6,263	بنيان ريت
ALKHABEER REIT	22,083,099.09	3,470,078	9,656	الخبير ريت
ALINMA HOSPITALITY REIT	41,593,394.70	4,458,366	13,701	الإنماء ريت الفنادق
Total	780,459,874.72	84,048,737	208,971	الإجمالي
Real Estate Mgmt & Dev't	قيمة الأسهم المتداولة	الأسهم المتداولة	الصفقات المتداولة	إدارة وتطوير العقارات
	Value Traded	Volume Traded	No. of Trades	
ALAKARIA	695,572,253.92	39,738,369	46,552	المقاربة
TAIBA	300,771,731.80	10,878,302	18,755	طيبة
MCDC	244,979,242.70	3,286,155	17,604	مكة
ARDCO	196,241,058.74	6,683,781	23,920	التعمير
EMAAR EC	362,868,934.70	45,412,841	42,346	إعمار
RED SEA	108,330,231.67	4,403,233	20,429	البحر الأحمر
JABAL OMAR	1,250,243,321.02	53,089,655	65,117	جبل عمر
DAR ALARKAN	2,341,090,744.12	171,356,212	128,598	دار الأركان
KEC	142,809,702.50	10,166,070	15,725	مدينة المعرفة
ALANDALUS	113,177,956.82	5,100,199	12,784	الأندلس
CENOMI CENTERS	606,250,356.90	29,321,986	45,131	سينومي سنترز
RETAL	215,258,050.32	24,927,184	35,372	رتال
SUMOU	475,651,824.30	10,371,827	35,936	سمو
Total	7,053,245,409.51	416,735,814	508,269	الإجمالي
Total Market	195,943,578,144.77	8,190,094,326	11,872,151	إجمالي السوق

القيمة السوقية للأسهم المصدرة كما في 2024/01/31

Market Capitalization as on 31/01/2024

Energy	النسبة للسوق		النسبة للقطاع		القيمة السوقية بالريال		سعر الاغلاق		عدد الاسهم المصدرة		الطاقة
	% Market	% Industry Group	% Market	% Industry Group	Market Capitalization -SAR	Close Price	Close Price	Issued Shares			
SARCO	0.01	0.02	0.01	0.02	1,311,000,000.00	87.40	87.40	15,000,000			الخطوط
SAUDI ARAMCO	69.38	98.89	69.38	98.89	7,405,200,000,000.00	30.60	30.60	242,000,000,000			أرامكو السعودية
PETRO RABIGH	0.14	0.20	0.14	0.20	15,272,940,000.00	9.14	9.14	1,671,000,000			بترو رابغ
ARABIAN DRILLING	0.14	0.20	0.14	0.20	14,934,200,000.00	167.80	167.80	89,000,000			الحفر العربية
ADES	0.21	0.30	0.21	0.30	22,536,087,759.48	19.96	19.96	1,129,062,513			أديس
BAHRI	0.16	0.23	0.16	0.23	17,231,484,375.00	23.34	23.34	738,281,250			البحري
ALDREES	0.11	0.16	0.11	0.16	12,150,000,000.00	162.00	162.00	75,000,000			الدرعي
Total	70.16	100.00	70.16	100.00	7,488,635,712,134.48	-	-	245,717,343,763			الإجمالي
Materials	النسبة للسوق		النسبة للقطاع		القيمة السوقية بالريال		سعر الاغلاق		عدد الاسهم المصدرة		المواد الاساسية
	% Market	% Industry Group	% Market	% Industry Group	Market Capitalization -SAR	Close Price	Close Price	Issued Shares			
TAKWEEN	0.01	0.13	0.01	0.13	882,827,514.00	19.00	19.00	46,464,606			تكوين
MEPCO	0.03	0.49	0.03	0.49	3,267,333,270.50	37.70	37.70	86,566,665			ميكو
BCI	0.01	0.13	0.01	0.13	889,625,000.00	32.35	32.35	27,500,000			بي سي آي
MAADEN	1.60	25.84	1.60	25.84	171,298,287,523.20	46.40	46.40	3,691,773,438			مادن
ASLAK	0.01	0.13	0.01	0.13	838,188,000.00	29.85	29.85	28,080,000			اسلاك
ALYAMAMAH STEEL	0.01	0.23	0.01	0.23	1,557,020,000.00	30.65	30.65	50,800,000			الهيئة للحديد
SSP	0.02	0.26	0.02	0.26	1,723,800,000.00	33.80	33.80	51,000,000			أنابيب السعودية
EAST PIPES	0.03	0.41	0.03	0.41	2,731,050,000.00	86.70	86.70	31,500,000			أنابيب الشرق
AMAK	0.05	0.73	0.05	0.73	4,860,000,000.00	54.00	54.00	90,000,000			اماك
CHEMANOL	0.01	0.19	0.01	0.19	1,251,888,017.28	18.56	18.56	67,450,863			كيمانول
SABIC	2.19	35.25	2.19	35.25	233,700,000,000.00	77.90	77.90	3,000,000,000			سابك
SABIC AGRY-NUTRIENTS	0.57	9.20	0.57	9.20	61,027,738,792.80	128.20	128.20	476,035,404			سابك للمغذيات الزراعية
TASNEE	0.07	1.18	0.07	1.18	7,826,295,742.20	11.70	11.70	668,914,166			التصنيع
NGC	0.01	0.11	0.01	0.11	730,866,674.36	23.08	23.08	31,666,667			جيبيكو
ZOUJAJ	0.01	0.20	0.01	0.20	1,335,740,000.00	40.60	40.60	32,900,000			زجاج
ALUJAIN	0.03	0.43	0.03	0.43	2,868,340,000.00	41.45	41.45	69,200,000			الجلين
FIPCO	0.01	0.09	0.01	0.09	602,600,000.00	52.40	52.40	11,500,000			فيكو
APC	0.01	0.19	0.01	0.19	1,262,000,000.00	126.20	126.20	10,000,000			أنابيب
NAMA CHEMICALS	0.01	0.12	0.01	0.12	772,632,000.00	32.85	32.85	23,520,000			نماء للكيماويات
MAADANIYAH	0.01	0.10	0.01	0.10	657,732,000.00	18.58	18.58	35,400,000			معدنية
LUBREF	0.23	3.72	0.23	3.72	24,637,500,000.00	146.00	146.00	168,750,000			لوبيرف
ZAMIL INDUST	0.01	0.23	0.01	0.23	1,542,000,000.00	25.70	25.70	60,000,000			الزامل للصناعة
SIIG	0.14	2.32	0.14	2.32	15,352,632,000.00	20.34	20.34	754,800,000			المجموعة السعودية
YANSAB	0.20	3.26	0.20	3.26	21,600,000,000.00	38.40	38.40	562,500,000			ينساب
SPM	0.02	0.25	0.02	0.25	1,671,520,000.00	49.60	49.60	33,700,000			صناعة الورق
SIPCHEM	0.22	3.48	0.22	3.48	23,099,999,958.00	31.50	31.50	733,333,332			سبيكم العالمية
ADVANCED	0.09	1.49	0.09	1.49	9,893,000,000.00	38.05	38.05	260,000,000			المتقدمة
SAUDI KAYAN	0.13	2.08	0.13	2.08	13,770,000,000.00	9.18	9.18	1,500,000,000			كايان السعودية
SVCP	0.01	0.11	0.01	0.11	757,500,000.00	50.50	50.50	15,000,000			الفخارية
HCC	0.01	0.17	0.01	0.17	1,125,850,000.00	11.50	11.50	97,900,000			أسمنت حائل
NAJRAN CEMENT	0.02	0.27	0.02	0.27	1,761,200,000.00	10.36	10.36	170,000,000			أسمنت نجران
CITY CEMENT	0.02	0.37	0.02	0.37	2,464,000,000.00	17.60	17.60	140,000,000			أسمنت المدينة
NORTHERN CEMENT	0.02	0.27	0.02	0.27	1,807,200,000.00	10.04	10.04	180,000,000			أسمنت الشمالية
UACC	0.01	0.13	0.01	0.13	869,000,000.00	15.80	15.80	55,000,000			أسمنت ام القرى
OASIS	0.01	0.13	0.01	0.13	846,000,000.00	37.60	37.60	22,500,000			واحة
ALKATHIRI	0.01	0.09	0.01	0.09	608,058,360.00	2.69	2.69	226,044,000			كتيري
ACC	0.03	0.47	0.03	0.47	3,110,000,000.00	31.10	31.10	100,000,000			أسمنت العربية
YSCC	0.06	0.93	0.06	0.93	6,156,000,000.00	30.40	30.40	202,500,000			أسمنت الهيئة
SAUDI CEMENT	0.07	1.11	0.07	1.11	7,366,950,000.00	48.15	48.15	153,000,000			أسمنت السعودية
QACCO	0.05	0.80	0.05	0.80	5,310,000,000.00	59.00	59.00	90,000,000			أسمنت القصيم
SPCC	0.05	0.82	0.05	0.82	5,418,000,000.00	38.70	38.70	140,000,000			أسمنت الجنوب
YCC	0.05	0.72	0.05	0.72	4,803,750,000.00	30.50	30.50	157,500,000			أسمنت ينبع
EPCCO	0.03	0.46	0.03	0.46	3,061,600,000.00	35.60	35.60	86,000,000			أسمنت الشرقية
TCC	0.01	0.18	0.01	0.18	1,170,000,000.00	13.00	13.00	90,000,000			أسمنت توك
JOUF CEMENT	0.01	0.19	0.01	0.19	1,282,660,000.00	11.80	11.80	108,700,000			أسمنت الجوف
RIVADH CEMENT	0.03	0.52	0.03	0.52	3,468,000,000.00	28.90	28.90	120,000,000			أسمنت الرياض
Total	6.21	100.00	6.21	100.00	663,036,384,852.34	-	-	14,757,599,141			الإجمالي
Capital Goods	النسبة للسوق		النسبة للقطاع		القيمة السوقية بالريال		سعر الاغلاق		عدد الاسهم المصدرة		الخدمات الرأسمالية
	% Market	% Industry Group	% Market	% Industry Group	Market Capitalization -SAR	Close Price	Close Price	Issued Shares			
ASTRA INDUSTRIAL	0.10	24.49	0.10	24.49	10,320,000,000.00	129.00	129.00	80,000,000			أسترا الصناعية
SHAKER	0.01	3.40	0.01	3.40	1,434,943,650.00	29.75	29.75	48,233,400			شاكلر
BAWAN	0.03	6.78	0.03	6.78	2,859,000,000.00	47.65	47.65	60,000,000			بوان
EIC	0.03	8.68	0.03	8.68	3,656,250,000.00	3.25	3.25	1,125,000,000			الصناعات الكيراليتية
SAUDI CERAMICS	0.02	4.96	0.02	4.96	2,092,000,000.00	26.15	26.15	80,000,000			الخرق السعودي
SAUDI CABLE *	0.00	0.91	0.00	0.91	381,690,223.20	57.20	57.20	6,672,906			الكابلات السعودية *
AMIANTIT	0.01	1.64	0.01	1.64	692,010,000.00	69.90	69.90	9,900,000			اميانتيت
ALBATAIN	0.02	4.37	0.02	4.37	1,841,672,678.40	28.80	28.80	63,946,968			البطين
MESC	0.01	1.91	0.01	1.91	804,800,000.00	20.12	20.12	40,000,000			مسك
BATIC	0.01	2.88	0.01	2.88	1,212,000,000.00	2.02	2.02	600,000,000			باتك
SIECO	0.00	1.23	0.00	1.23	518,076,000.00	26.65	26.65	19,440,000			صارات
ALOMRAN	0.00	1.24	0.00	1.24	523,200,000.00	43.60	43.60	12,000,000			العمران
RIVADH CABLES	0.15	37.51	0.15	37.51	15,810,000,000.00	105.40	105.40	150,000,000			كابلات الرياض
Total	0.39	100.00	0.39	100.00	42,145,642,551.60	-	-	2,295,193,274			الإجمالي
Commercial & Professional Svc	النسبة للسوق		النسبة للقطاع		القيمة السوقية بالريال		سعر الاغلاق		عدد الاسهم المصدرة		الخدمات التجارية والمهنية
	% Market	% Industry Group	% Market	% Industry Group	Market Capitalization -SAR	Close Price	Close Price	Issued Shares			
MAHARAH	0.03	20.35	0.03	20.35	3,291,750,000.00	69.30	69.30	47,500,000			مهارة
SADR	0.01	3.57	0.01	3.57	577,500,000.00	3.30	3.30	175,000,000			صدر
ALMAWARID	0.02	11.78	0.02	11.78	1,905,000,000.00	127.00	127.00	15,000,000			الموارد
SPCC	0.01	5.89	0.01	5.89	952,800,000.00	15.88	15.88	60,000,000			طباعة وتغليف
CATRION	0.09	58.41	0.09	58.41	9,446,400,000.00	115.20	115.20	82,000,000			كاتريون
Total	0.15	100.00	0.15	100.00	16,173,450,000.00	-	-	379,500,000			الإجمالي
Transportation	النسبة للسوق		النسبة للقطاع		القيمة السوقية بالريال		سعر الاغلاق		عدد الاسهم المصدرة		النقل
	% Market	% Industry Group	% Market	% Industry Group	Market Capitalization -SAR	Close Price	Close Price	Issued Shares			
SISCO HOLDING	0.02	5.47	0.02	5.47	2,517,360,000.00	30.85	30.85	81,600,000			سيسكو القابضة
SGS	0.07	17.07	0.07	17.07	7,849,000,000.00	41.75	41.75	188,000,000			الخدمات الأربعة
SAPTCO	0.02	5.48	0.02	5.48	2,520,000,000.00	20.16	20.16	125,000,000			سابكو
BUDGET SAUDI	0.06	12.86	0.06	12.86	5,913,950,110.80	83.10	83.10	71,166,668			بيديت السعودية
THEEB	0.03	6.08	0.03	6.08	2,795,000,000.00	65.00	65.00	43,000,000			ذبيب
LUMI	0.06	13.35	0.06	13.35	6,138,000,000.00	111.60	111.60	55,000,000			لومي
SAL	0.17	39.70	0.17	39.70	18,256,000,000.00	228.20	228.20	80,000,000			سال
Total	0.43	100.00	0.43	100.00	45,989,310,110.80	-	-	643,766,668			الإجمالي
Consumer Durables & Apparel	النسبة للسوق										

القيمة السوقية للأسهم المصدرة كما في 2024/01/31 Market Capitalization as on 31/01/2024

Consumer Services	النسبة للسوق	النسبة للقطاع	القيمة السوقية بالريال	سعر الاغلاق	عدد الاسهم المصدرة	الخدمات الاستثمارية
	%to Market	%to Industry Group	Market Capitalization -SAR	Close Price	Issued Shares	
SEERA	0.08	13.85	8,880,000,000.00	29.60	300,000,000	سيرا
ALHOKAIR GROUP	0.01	1.31	841,050,000.00	2.67	315,000,000	مجموعة الحكير
FITNESS TIME	0.09	15.79	10,120,465,345.20	193.20	52,383,361	وقت النافذة
TECO	0.01	1.21	774,836,548.20	0.67	1,156,472,460	شمس
ALKHALEEJ TRNG	0.02	2.92	1,868,750,000.00	28.75	65,000,000	الحليج للتدريب
NCLE	0.06	9.96	6,381,200,000.00	148.40	43,000,000	الوطنية للتعليم
ATAA	0.03	4.93	3,160,749,846.50	75.10	42,087,215	عطاء
HERFY FOODS	0.02	3.26	2,092,398,000.00	32.35	64,680,000	فرقي للأغذية
RAYDAN	0.00	0.62	396,792,521.70	25.10	15,808,467	ريدان
DWF	0.00	0.59	378,000,000.00	126.00	3,000,000	تطويرية للخدمات
ALAMAR	0.02	3.64	2,333,250,000.00	91.50	25,500,000	الأمير
AMERICANA	0.25	41.92	26,871,389,589.00	3.19	8,423,633,100	أمريكانا
Total	0.60	100.00	64,098,881,850.60	-	10,506,564,603	الإجمالي
Media and Entertainment	النسبة للسوق	النسبة للقطاع	القيمة السوقية بالريال	سعر الاغلاق	عدد الاسهم المصدرة	الإعلام والترفيه
TAPSCO	0.12	1.29	636,000,000.00	15.90	40,000,000	تهامة
ALARABIA	0.01	26.35	13,010,000,000.00	260.20	50,000,000	العربية
MBC Group	0.18	38.66	19,085,500,000.00	57.40	332,500,000	مجموعة ام بي سي
SRMG	0.16	33.70	16,640,000,000.00	208.00	80,000,000	الأبحاث والإعلام
Total	0.46	100.00	49,371,500,000.00	-	502,500,000	الإجمالي
Consumer Discretionary Distribution & Retail	النسبة للسوق	النسبة للقطاع	القيمة السوقية بالريال	سعر الاغلاق	عدد الاسهم المصدرة	تجزئة وتوزيع السلع الاستهلاكية
EXTRA	0.07	18.84	7,128,000,000.00	89.10	80,000,000	إكسترا
SACO	0.01	3.60	1,360,800,000.00	37.80	36,000,000	ساکو
SASCO	0.04	12.56	4,752,000,000.00	79.20	60,000,000	ساسكو
BAAZEEM	0.01	1.87	708,750,000.00	70.00	10,125,000	باعظم
JARIR	0.17	48.35	18,288,000,000.00	15.24	1,200,000,000	جيرير
ABO MOATI	0.01	1.59	600,000,000.00	30.00	20,000,000	أبومعطي
ALSAIF GALLERY	0.03	8.05	3,045,000,000.00	8.70	350,000,000	السيف غاليري
CENOMI RETAIL	0.02	5.13	1,941,848,300.16	16.92	114,766,448	سينومي ريتيل
Total	0.35	100.00	37,824,398,300.16	-	1,870,891,448	الإجمالي
Consumer Staples Distribution & Retail	النسبة للسوق	النسبة للقطاع	القيمة السوقية بالريال	سعر الاغلاق	عدد الاسهم المصدرة	تجزئة وتوزيع السلع الاستهلاكية
A.OTHAIM MARKET	0.12	22.38	12,366,000,000.00	13.74	900,000,000	أسواق ع العنيم
FARM SUPERSTORES	0.01	2.02	1,114,200,000.00	24.76	45,000,000	أسواق المزرعية
ANAAM HOLDING	0.01	1.22	674,100,000.00	1.07	630,000,000	أنعام الفايزة
THIMAR	0.00	0.57	317,500,000.00	12.70	25,000,000	ثمار
BINDAWOOD	0.07	13.61	7,520,940,000.00	6.58	1,143,000,000	بن داود
ALMUNAIEB	0.05	9.35	5,166,000,000.00	86.10	60,000,000	المنجم
ALDAAWA	0.09	17.76	9,809,000,000.00	115.40	85,000,000	الدواء
NAHDI	0.17	33.08	18,278,000,000.00	140.60	130,000,000	النهدى
Total	0.52	100.00	55,245,740,000.00	-	3,018,000,000	الإجمالي
Food & Beverages	النسبة للسوق	النسبة للقطاع	القيمة السوقية بالريال	سعر الاغلاق	عدد الاسهم المصدرة	إنتاج الأغذية
SAVOLA GROUP	0.22	20.26	24,002,431,745.80	44.95	533,980,684	مجموعة صافولا
WAFRAH	0.01	0.77	907,523,316.00	39.20	23,151,105	وفرة
SADAFCO	0.11	9.88	11,700,000,000.00	360.00	32,500,000	سدافكو
ALMARAI	0.53	48.21	57,100,000,000.00	57.10	1,000,000,000	المرابي
TANMIAH	0.02	1.66	1,966,000,000.00	98.30	20,000,000	تنمية
NAQI	0.01	1.24	1,464,000,000.00	73.20	20,000,000	نقي
FIRST MILLS	0.04	3.44	4,073,700,000.00	73.40	55,500,000	المطاحن الأول
SINAD HOLDING	0.01	1.34	1,592,500,001.40	12.60	126,388,889	سناد الفايزة
HB	0.02	1.52	1,796,142,966.00	50.80	35,357,145	حوالي إخوان
NADEC	0.08	7.63	9,034,118,000.00	29.95	301,640,000	نادك
GACO	0.00	0.44	526,200,000.00	17.54	30,000,000	جاکو
TADCO	0.01	0.54	644,848,482.00	16.46	39,176,700	تيوك الزراعية
SFICO	0.01	0.79	939,200,000.00	23.48	40,000,000	الأسكك
SHARQIYAH DEV	0.01	0.46	550,200,000.00	18.34	30,000,000	الشرقية للتنمية
ALJOUF	0.01	1.21	1,438,500,000.00	47.95	30,000,000	الجوف
JAZADCO	0.01	0.60	709,000,000.00	14.18	50,000,000	جازادكو
Total	1.11	100.00	118,444,364,511.20	-	2,367,694,523	الإجمالي
Health Care Equipment & Svc	النسبة للسوق	النسبة للقطاع	القيمة السوقية بالريال	سعر الاغلاق	عدد الاسهم المصدرة	الرعاية الصحية
AYYAN	0.01	0.85	1,494,997,521.12	18.54	80,636,328	أيان
CHEMICAL	0.04	2.23	3,912,448,000.00	4.64	843,200,000	الكيميائية
MOUWASAT	0.22	13.52	23,760,000,000.00	118.80	200,000,000	المواساة
DALLAH HEALTH	0.15	9.18	16,136,928,623.20	165.20	97,681,166	له الصحية
CARE	0.08	4.85	8,521,500,000.00	190.00	44,850,000	رعاية
ALHAMMADI	0.09	5.58	9,808,000,000.00	61.30	160,000,000	الحمادي
SAUDI GERMAN HEALTH	0.09	5.23	9,185,592,000.00	99.80	92,040,000	السعودية الألماني الصحية
SULAIMAN ALHABIB	0.95	57.76	101,500,000,000.00	290.00	350,000,000	سليمان الحبيب
EQUIPMENT HOUSE	0.01	0.80	1,414,500,000.00	47.15	30,000,000	دار المعدات
Total	1.65	100.00	175,733,966,144.32	-	1,898,407,494	الإجمالي
Pharma, Biotech & Life Science	النسبة للسوق	النسبة للقطاع	القيمة السوقية بالريال	سعر الاغلاق	عدد الاسهم المصدرة	الأدوية
SPIMACO	0.04	29.58	4,110,000,000.00	34.25	120,000,000	البيوتك
JAMJOOM PHARMA	0.09	70.42	9,786,000,000.00	139.80	70,000,000	مجموع فارما
Total	0.13	100.00	13,896,000,000.00	-	190,000,000	الإجمالي
Banks	النسبة للسوق	النسبة للقطاع	القيمة السوقية بالريال	سعر الاغلاق	عدد الاسهم المصدرة	البنوك
RIBL	0.80	8.66	85,200,000,000.00	28.40	3,000,000,000	الرياض
BJAZ	0.16	1.68	16,547,600,000.00	20.18	820,000,000	الجزيرة
SAIB	0.15	1.59	15,600,000,000.00	15.60	1,000,000,000	الاستثمار
BSFR	0.45	4.90	48,214,286,680.00	40.00	1,205,357,167	السعودي الفرنسي
SAB	0.69	7.51	73,869,863,065.90	35.95	2,054,794,522	الأول
ANB	0.35	3.81	37,470,000,000.00	24.98	1,500,000,000	العربي
ALRAJHI	3.15	34.15	336,000,000,000.00	84.00	4,000,000,000	الراجحي
ALBILAD	0.42	4.53	44,600,000,000.00	44.60	1,000,000,000	البلاد
ALINMA	0.78	8.42	82,900,000,000.00	41.45	2,000,000,000	الإنماء
SNB	2.28	24.76	243,600,000,000.00	40.60	6,000,000,000	الأهلي
Total	9.22	100.00	984,001,749,745.90	-	22,580,151,689	الإجمالي
Financial Services	النسبة للسوق	النسبة للقطاع	القيمة السوقية بالريال	سعر الاغلاق	عدد الاسهم المصدرة	الخدمات المالية
TADAWUL GROUP	0.23	42.69	24,864,000,000.00	207.20	120,000,000	مجموعة تداول
AMKL	0.01	2.10	1,221,288,000.00	13.48	90,600,000	أملاك
SHL	0.02	2.92	1,700,000,000.00	17.00	100,000,000	سهل
SAIC	0.02	2.93	1,707,000,000.00	28.45	60,000,000	منطوية
NIYAFAT	0.02	2.90	1,689,600,000.00	14.08	120,000,000	النفايات
MRNA	0.01	1.39	807,142,863.60	11.30	71,428,572	مرنة
ALBAHA	0.00	0.66	386,100,000.00	0.13	2,970,000,000	الباحة
KINGDOM	0.24	44.41	25,867,058,454.00	6.98	3,705,882,300	المملكة
Total	0.55	100.00	58,242,189,317.60	-	7,237,910,872	الإجمالي

القيمة السوقية للأسهم المصدرة كما في 2024/01/31م

Market Capitalization as on 31/01/2024

التأمين	عدد الأسهم المصدرة		سعر الاغلاق		القيمة السوقية بالريال		النسبة للنطاق		النسبة للسوق	
	Issued Shares	Close Price	Market Capitalization -SAR	Close Price	%to Industry Group	%to Market				
TAWUNIYA	150,000,000	122.80	18,420,000,000.00	122.80	24.23	0.17	التأمين			
JAZIRA TAKAFUL	66,000,000	16.90	1,115,400,000.00	16.90	1.47	0.01	جزيرة تكافل			
MALATH INSURANCE	50,000,000	17.62	881,000,000.00	17.62	1.16	0.01	ملاذ التأمين			
MEDGULF	105,000,000	13.38	1,404,900,000.00	13.38	1.85	0.01	ميدغولف للتأمين			
ALIANZ SF	60,000,000	18.64	1,118,400,000.00	18.64	1.47	0.01	البيان إس إف			
SALAMA	20,000,000	20.80	416,000,000.00	20.80	0.55	0.00	سلامة			
WALAA	85,058,325	20.04	1,704,568,833.00	20.04	2.24	0.02	والا			
ARABIAN SHIELD	79,815,295	18.62	1,486,160,792.90	18.62	1.95	0.01	الدرع العربي			
SAICO	30,000,000	15.80	474,000,000.00	15.80	0.62	0.00	ساكو			
GULF UNION ALAHLIA	45,894,928	15.10	693,013,412.80	15.10	0.91	0.00	اتحاد الخليج الأهلية			
ACIG	29,100,000	13.62	396,342,000.00	13.62	0.52	0.00	ايسيج			
AKCC	53,000,000	14.78	783,340,000.00	14.78	1.03	0.01	الأمين العربية			
ALETHAD	45,000,000	18.78	845,100,000.00	18.78	1.11	0.00	الاتحاد			
ALSAGR INSURANCE	14,000,000	23.58	330,120,000.00	23.58	0.43	0.00	الصالح للتأمين			
UCA	40,000,000	8.46	338,400,000.00	8.46	0.45	0.00	المنحة التأمين			
SAUDI RE	89,100,000	23.00	2,049,300,000.00	23.00	2.70	0.02	السعودية			
BUPA ARABIA	150,000,000	206.20	30,990,000,000.00	206.20	40.76	0.29	بيوا العربية			
ALRAHJI TAKAFUL	100,000,000	63.00	6,320,000,000.00	63.00	8.31	0.06	تكافل الراجحي			
CHUBB	30,000,000	36.70	1,101,000,000.00	36.70	1.45	0.01	شيب			
GIG	52,500,000	32.45	1,703,625,000.00	32.45	2.24	0.02	جي جي			
GULF GENERAL	50,000,000	7.25	362,500,000.00	7.25	0.48	0.00	الخليجية العامة			
BURJ	30,000,000	21.36	640,800,000.00	21.36	0.84	0.01	بروج للتأمين			
LIVA	40,000,000	20.20	808,000,000.00	20.20	1.06	0.01	ليفا			
WATANIYA	40,000,000	19.80	792,000,000.00	19.80	1.04	0.01	الوطنية			
AMANA INSURANCE	43,000,000	11.70	503,100,000.00	11.70	0.66	0.00	لمانة للتأمين			
ENAYA	23,000,000	15.36	353,280,000.00	15.36	0.46	0.00	عنابة			
Total	1,520,468,548	-	76,030,350,028.70	-	100.00	0.71	الإجمالي			
التطبيقات وخدمات التقنية	عدد الأسهم المصدرة		سعر الاغلاق		القيمة السوقية بالريال		النسبة للنطاق		النسبة للسوق	
	Issued Shares	Close Price	Market Capitalization -SAR	Close Price	%to Industry Group	%to Market				
MIS	30,000,000	132.80	3,984,000,000.00	132.80	3.31	0.04	أم أي إس			
ARAB SEA SOLUTIONS	120,000,000	7.12	712,000,000.00	7.12	6.59	0.01	بحر العرب			
ELM	80,000,000	902.00	72,160,000,000.00	902.00	32.71	0.37	سولوشنز علم			
2P	150,000,000	27.50	4,125,000,000.00	27.50	59.96	0.68	2 بي			
Total	480,000,000	-	120,341,000,000.00	-	100.00	1.13	الإجمالي			
الاتصالات	عدد الأسهم المصدرة		سعر الاغلاق		القيمة السوقية بالريال		النسبة للنطاق		النسبة للسوق	
	Issued Shares	Close Price	Market Capitalization -SAR	Close Price	%to Industry Group	%to Market				
STC	5,000,000,000	40.80	204,000,000,000.00	40.80	79.12	1.91	إس تي سي			
ETIHAD ETISALAT	770,000,000	52.10	40,117,000,000.00	52.10	15.56	0.38	اتحاد اتصالات			
ZAIN KSA	898,729,175	13.34	11,989,047,194.50	13.34	4.65	0.11	زين السعودية			
ATHEE TELECOM	8,999,900	191.60	1,724,380,840.00	191.60	0.67	0.02	عنين للاتصالات			
Total	6,677,723,075	-	257,830,428,034.50	-	100.00	2.42	الإجمالي			
المرافق العامة	عدد الأسهم المصدرة		سعر الاغلاق		القيمة السوقية بالريال		النسبة للنطاق		النسبة للسوق	
	Issued Shares	Close Price	Market Capitalization -SAR	Close Price	%to Industry Group	%to Market				
GASCO	75,000,000	68.10	5,107,500,000.00	68.10	1.82	0.05	الغاز			
AWPT	25,000,000	215.00	5,375,000,000.00	215.00	1.92	0.05	الخريف			
ACWA POWER	731,099,729	240.00	175,463,934,960.00	240.00	62.57	1.64	أكوا باور			
MARAFIQ	250,000,000	62.00	15,500,000,000.00	62.00	5.53	0.15	مراقف			
SAUDI ELECTRICITY	4,166,593,815	18.96	78,998,618,732.40	18.96	28.17	0.74	كهرباء السعودية			
Total	5,247,693,544	-	280,445,053,692.40	-	100.00	2.63	الإجمالي			
الصناديق العقارية المتداولة	عدد الأسهم المصدرة		سعر الاغلاق		القيمة السوقية بالريال		النسبة للنطاق		النسبة للسوق	
	Issued Shares	Close Price	Market Capitalization -SAR	Close Price	%to Industry Group	%to Market				
RIYAD REIT	171,697,101	8.50	1,459,425,358.50	8.50	8.33	0.01	الرياض ريت			
ALJAZIRA REIT	11,800,000	19.40	228,920,000.00	19.40	1.31	0.00	الجزيرة ريت			
JADWA REIT ALHARAMAIN	66,000,000	6.55	432,300,000.00	6.55	2.47	0.00	جدوى ريت الحرمين			
TALEEM REIT	51,000,000	11.20	571,200,000.00	11.20	3.26	0.01	تعليم ريت			
AL MAATHER REIT	61,370,000	9.16	562,149,200.00	9.16	3.21	0.01	المعذر ريت			
MUSHARAKA REIT	88,000,000	5.62	494,560,000.00	5.62	2.82	0.00	مشاركة ريت			
MULKIA REIT	103,765,995	6.02	624,671,289.90	6.02	3.56	0.01	ملكيا ريت			
SICO SAUDI REIT	57,240,000	4.56	261,014,400.00	4.56	1.49	0.00	سيكو السعودية ريت			
ALAHJI REIT 1	137,500,000	8.59	1,181,125,000.00	8.59	6.74	0.01	الأهلي ريت 1			
DERAYAH REIT	107,507,035	7.98	857,906,139.30	7.98	4.89	0.01	درayah ريت			
AI RAHJI REIT	275,607,498	8.85	2,439,126,357.30	8.85	13.92	0.02	الراجحي ريت			
JADWA REIT SAUDI	186,509,785	13.00	2,424,627,205.00	13.00	13.83	0.02	جدوى ريت السعودية			
SEDCO CAPITAL REIT	186,944,444	8.70	1,626,416,662.80	8.70	9.28	0.02	سدكو كابيتال ريت			
ALINMA RETAIL REIT	118,000,000	4.91	579,380,000.00	4.91	3.31	0.01	الإنماء ريت للتجزئة			
MEFIC REIT	73,276,800	4.91	359,789,088.00	4.91	2.05	0.00	ميفيك ريت			
BONYAN REIT	162,881,100	9.77	1,591,348,347.00	9.77	9.08	0.01	بنيان ريت			
ALKHABER REIT	141,008,848	6.51	917,967,600.48	6.51	5.24	0.01	الخبير ريت			
ALINMA HOSPITALITY REIT	102,002,100	8.98	915,978,858.00	8.98	5.23	0.01	الإنماء ريت للفندق			
Total	2,102,110,706	-	17,527,905,506.28	-	100.00	0.16	الإجمالي			
إدارة وتطوير العقارات	عدد الأسهم المصدرة		سعر الاغلاق		القيمة السوقية بالريال		النسبة للنطاق		النسبة للسوق	
	Issued Shares	Close Price	Market Capitalization -SAR	Close Price	%to Industry Group	%to Market				
ALAKARIA	375,000,000	18.10	6,787,500,000.00	18.10	6.58	0.06	العقارية			
TAIBA	260,457,483	28.55	7,436,061,139.65	28.55	7.21	0.07	طيبة			
MCDC	164,816,240	72.40	11,932,695,776.00	72.40	11.57	0.11	مكة			
ARDCO	177,777,777	21.90	3,893,333,316.30	21.90	3.77	0.04	التعمير			
EMAAR EC	1,133,333,334	7.94	8,998,666,671.96	7.94	8.73	0.08	إعمار			
RED SEA	30,234,400	23.18	700,833,392.00	23.18	0.68	0.00	البحر الأحمر			
JABAL OMAR	1,154,534,162	23.08	26,646,648,458.96	23.08	25.84	0.25	جبل عمر			
DAR ALARKAN	1,080,000,000	13.00	14,040,000,000.00	13.00	13.61	0.13	دار الأركان			
KEC	339,300,000	13.70	4,648,410,000.00	13.70	4.51	0.04	مدينة المعرفة			
ALANDALUS	93,333,333	23.14	2,159,733,326.62	23.14	2.09	0.02	الأندلس			
CENOMI CENTERS	475,000,000	20.30	9,642,500,000.00	20.30	9.35	0.09	سينومي سنترز			
RETAL	500,000,000	8.90	4,450,000,000.00	8.90	4.31	0.04	ريال			
SUMOU	37,500,000	48.00	1,800,000,000.00	48.00	1.75	0.02	سمو			
Total	5,821,286,729	-	103,136,382,080.49	-	100.00	0.97	الإجمالي			
Total Market	336,679,459,378	-	10,673,985,401,803.30	-	100.00	1.41	اجمالي السوق			

المؤشرات المالية - 31/01/2024M

FINANCIAL INDICATORS - 31/01/2024

Company	P/B Value	Book Value (\$AR)	P/E Ratio	EPS (\$AR)	Market Cap. (mn)	Shareholders' Equity	Net Income (mn)	Issued Shares (mn)	Close Price	الشركة
	المعدل / القيمة السوقية	القيمة السوقية	المعدل	العائد على السهم	القيمة السوقية (مليون)	حقوق المساهمين (مليون)	صافي الدخل (مليون)	سهم	سعر الإغلاق	القطاع
SARCO	1.89	30.20	9.26	0.45	1,911.29	492.26	133.88	15,000	97.40	النسيج
SAUDI ARAMCO	4.79	6.38	15.76	1.94	7,495,200.00	1,545,160.00	469,760.00	242,000.00	30.60	الزيت والغاز
PETRO RABIGH	1.28	7.15	(M)1.01	-3.06	15,272.94	15,160.00	-5,116.00	1,671.00	9.14	البتروكيماويات
ARABIAN DRILLING	2.48	67.55	26.76	6.27	14,934.20	6,012.00	588.00	89.00	167.80	الخدمات الهندسية
ADES	8.67	2.30	59.73	0.33	22,536.08	2,600.00	377.33	1,129.06	19.96	البترول
BAHRI	1.50	15.51	9.62	2.42	17,231.48	11,453.07	1,790.33	738.28	24.34	البتروكيماويات
ALFREDES	10.41	10.41	43.28	3.73	12,150.00	1,578.77	280.10	75.00	162.00	البتروكيماويات
Total Energy	4.74	6.61	15.81	1.90	7,488,832.73	1,578,795.77	467,663.45	245,717.34	-	إجمالي الطاقة
TAKWEEN	2.59	7.34	(M)1.01	-4.29	882.82	341.10	-199.20	46.46	19.00	تكنولوجيا المعلومات
MERCO	2.95	12.79	(M)1.01	-0.30	3,267.31	1,108.30	-26.24	86.67	37.70	تكنولوجيا المعلومات
BC	1.54	21.02	43.72	0.74	889.63	577.97	20.35	27.50	32.35	تكنولوجيا المعلومات
MAADEN	3.74	12.39	100.56	0.46	171,298.27	45,758.07	1,703.40	3,691.77	46.40	الخدمات
AKASK	2.14	13.94	35.52	0.84	838.19	391.50	23.60	28.08	29.85	الخدمات
ALYAMAMAH STEEL	2.89	10.62	(M)1.01	-4.01	1,557.02	539.38	203.54	50.80	30.65	الخدمات
SP	2.59	13.07	12.06	2.80	1,723.80	666.41	142.88	51.00	33.80	الخدمات
EAST PIPES	4.66	18.62	31.50	2.75	2,731.05	588.52	86.70	31.50	86.70	الخدمات
AMAK	4.01	13.47	69.27	0.78	4,860.00	1,211.91	70.16	90.00	54.00	الخدمات
CHEMANOL	1.10	16.87	(M)1.01	-1.48	1,251.87	1,137.99	-99.57	67.45	18.56	الخدمات
SABC	1.34	57.97	(M)1.01	-0.25	233,700.00	173,900.00	-750.00	3,000.00	77.90	الخدمات
SABC AGRI-NUTRIENTS	3.48	36.85	12.59	10.19	61,027.69	17,543.00	4,949.00	476.04	128.20	الخدمات الزراعية
TASCNE	0.81	14.43	33.33	0.35	7,826.29	9,651.20	234.80	668.91	11.70	الخدمات
NG	1.70	13.59	537.39	0.04	730.85	430.28	1.36	31.67	23.08	الخدمات
ZOUJAI	1.92	21.18	39.99	1.02	1,335.74	696.90	3.30	32.90	40.60	الخدمات
ALUJAIN	1.07	38.57	388.66	0.11	2,868.34	738.40	7.48	69.20	41.45	الخدمات
FIPCO	4.40	11.90	52.13	1.01	602.60	136.90	11.56	11.50	52.40	الخدمات
MC	6.11	20.64	111.71	1.70	1,352.26	205.40	107.80	10.00	128.20	الخدمات
NAMA CHEMICALS	2.66	12.37	(M)1.01	-4.78	772.63	290.90	-112.72	23.52	32.85	الخدمات
MAADANIYAH	2.21	8.39	(M)1.01	-0.92	657.73	297.15	-32.58	35.40	18.58	الخدمات
LUBEREF	5.30	27.54	12.29	11.88	24,637.50	4,647.75	2,004.14	168.75	146.00	الخدمات
ZAMIL INDUST	2.91	8.84	(M)1.01	-5.51	1,542.00	530.38	-330.67	60.00	25.70	الخدمات
SIG	1.47	13.79	(M)1.01	-0.26	15,352.63	10,411.00	-196.00	754.80	20.34	المجموعات
YANSAB	1.75	21.95	-1.67	-21.60	21,600.00	-4,900.00	-600.00	552.50	38.40	المجموعات
SPM	3.69	13.45	28.60	1.73	1,671.52	453.16	58.45	33.70	49.60	الخدمات
SPOCHEM	1.45	21.69	15.45	2.04	23,099.99	15,907.90	1,495.30	733.33	31.50	الخدمات
ADVANCED	3.08	12.33	69.67	0.55	9,893.00	3,207.00	142.00	260.00	38.05	الخدمات
SAUDI KAYAN	0.98	9.35	(M)1.01	-1.54	13,770.00	14,023.58	-2,305.49	1,500.00	9.18	الخدمات
SVCP	2.89	17.45	(M)1.01	-0.37	797.50	261.71	-5.60	15.00	50.50	الخدمات
HCC	1.10	10.45	29.76	0.36	1,125.85	1,027.14	120.14	43.70	97.90	الخدمات
NARAN CEMENT	0.88	11.75	17.67	0.59	1,761.20	1,998.33	99.69	170.00	10.36	الخدمات
CITY CEMENT	1.41	12.50	23.68	0.74	2,464.00	1,749.68	104.05	140.00	17.60	الخدمات
NORTHERN CEMENT	0.80	12.49	17.82	0.56	1,807.20	2,248.23	101.43	180.00	10.04	الخدمات
UACC	1.13	14.04	23.25	0.07	869.00	772.21	3.74	55.00	15.80	الخدمات
OSAS	2.83	13.30	37.89	0.99	846.00	299.24	22.33	22.50	37.60	الخدمات
ALKATHIRI	4.39	0.61	60.84	0.06	608.06	138.47	88.47	8.99	226.04	الخدمات
ACC	1.22	25.42	21.90	1.42	3,310.00	2,542.40	142.00	100.00	31.10	الخدمات
YSCC	1.31	23.21	15.96	1.40	6,156.00	4,699.72	385.64	202.50	30.40	الخدمات
SAUDI CEMENT	3.55	13.55	17.06	2.82	7,366.95	2,072.90	431.80	153.00	48.15	الخدمات
QACCO	3.33	17.72	34.45	1.71	5,310.00	1,594.86	154.12	90.00	59.00	الخدمات
SPCC	1.69	22.91	29.61	1.31	5,418.00	3,208.00	183.00	140.00	38.70	الخدمات
YCC	1.82	16.74	29.84	1.02	4,803.75	2,366.63	160.98	150.00	30.50	الخدمات
EPCCO	1.30	17.35	15.23	2.34	3,081.60	2,252.10	309.10	201.60	86.60	الخدمات
TCC	0.89	14.58	27.35	0.48	1,170.00	1,312.52	421.78	90.00	13.00	الخدمات
JOUF CEMENT	1.06	11.12	13.39	0.88	1,282.66	1,208.90	95.76	108.70	11.80	الخدمات
RIYADH CEMENT	2.03	14.27	14.99	1.93	3,468.00	1,711.83	231.42	120.00	28.90	الخدمات
Total Materials	1.89	21.32	27.45	0.58	663,036.22	351,501.48	8,543.10	14,757.60	-	إجمالي المواد الأساسية
ASTRA INDUSTRIAL	5.18	24.89	24.19	5.23	10,330.00	7,991.36	476.71	80.00	129.00	الخدمات
SHAKER	2.01	14.80	23.19	1.21	1,424.03	713.58	59.23	48.23	29.75	الخدمات
BWAN	3.23	14.75	22.08	2.16	2,859.00	885.16	129.50	60.00	47.65	الخدمات
EIC	5.32	0.61	20.15	0.16	3,656.25	686.92	181.42	1,125.00	3.25	الخدمات
SAUDI CERAMICS	1.31	19.90	(M)1.01	-0.98	2,092.00	1,591.77	-78.68	80.00	26.15	الخدمات
SAUDI CABLE *	-	-	-	-	381.64	-	-	6.97	57.20	الخدمات
AMIANTT	3.40	20.58	(M)1.01	-13.02	692.01	203.72	-128.87	9.50	69.90	الخدمات
ALBARTAIN	2.00	14.41	21.00	1.00	1,881.64	925.58	128.20	63.80	28.80	الخدمات
MESC	2.19	0.17	21.12	0.95	804.80	366.70	38.10	40.00	20.12	الخدمات
BATC	2.64	0.76	(M)1.01	-0.02	1,212.00	458.31	-12.25	600.00	2.02	الخدمات
SECO	3.48	7.67	(M)1.01	-0.72	518.08	149.04	-13.93	19.44	26.65	الخدمات
ALOMRAN	4.85	8.99	(M)1.01	-0.63	523.20	107.93	-7.55	12.00	43.60	الخدمات
RIYADH CABLES	6.95	15.16	32.21	3.27	15,810.00	2,273.58	490.86	150.00	105.40	الخدمات
Total Capital Goods	4.67	15.51	25.26	0.53	42,143.52	10,349.95	1,212.84	2,295.19	-	إجمالي السلع الرأسمالية

المؤشرات المالية - 2024/01/31

FINANCIAL INDICATORS - 31/01/2024

Company	P/B Value	Book Value (SAR)	P/E Ratio	EPS (SAR)	Market Cap. (mn)	Shareholders' Equity (mn)	Net Income (mn)	Issued Shares (mn)	Close Price	الشركة
	القيمة السوقية المتوقعة	القيمة الدفترية	نسبة المراتب	مكافئ على السهم	القيمة السوقية (مليون ريال)	صافي حقوق المساهمين (مليون ريال)	صافي الدخل (مليون ريال)	عدد الأسهم المصدرة (مليون)	سعر الإغلاق	القطاع
MAHARAH	5.30	13.06	22.42	2.96	3,291.75	620.35	140.55	67.50	69.20	مهاة
SAGT	3.27	1.01	(M)	-0.01	577.50	176.42	-1.59	175.00	1.30	ساجر
ALMAWARID	5.91	21.49	20.52	6.19	1,905.00	322.38	92.85	15.00	127.00	المورد
SPCC	1.64	9.68	(M)	-0.91	952.80	580.58	-54.38	60.00	15.88	قطيفة وتغليف
CATRION	7.80	14.78	29.50	3.90	9,446.40	1,211.80	320.20	82.00	115.20	كاتريون
Total Commercial & Professional Svc	5.55	7.97	26.45	1.31	16,173.45	2,911.76	497.63	379.50	-	إجمالي الخدمات التجارية والمهنية
SIGCO HOLDING	1.65	18.75	30.44	1.01	2,517.86	1,530.00	82.70	81.60	30.85	التجزئة
SIGCO	3.49	31.98	185.53	0.22	7,849.00	2,251.88	42.08	188.00	41.75	الخدمات الأربعة
SAPTCO	2.57	7.85	(M)	-0.40	2,520.00	981.33	-50.33	125.00	20.16	بناكو
BUDGET SAUDI	3.30	25.20	21.41	3.88	5,913.89	1,793.22	276.19	71.17	83.10	بديجت السعودية
THEEB	3.98	16.52	17.45	3.73	2,795.00	710.35	160.20	43.00	65.00	ديب
LUMI	6.13	18.07	34.10	3.27	6,138.00	993.73	179.99	55.00	111.60	لومي
SAL	16.12	14.15	43.00	5.49	18,256.00	1,132.26	438.85	80.00	228.20	الصال
Total Transportations	4.90	14.59	36.84	1.75	45,989.25	9,392.77	1,129.68	643.77	-	إجمالي النقل
NASEFI	6.07	10.20	(M)	-0.53	674.52	111.19	-5.82	10.90	61.90	نافسي
SIDC	2.97	3.75	(M)	-1.05	444.80	149.83	-42.14	40.00	11.12	صندق
ALABDULLATIF	1.05	14.98	(M)	-1.12	1,283.75	1,217.41	-90.80	81.25	15.80	الميدانيلف
LAZURDE	2.22	6.51	17.99	0.80	829.15	374.20	46.10	57.50	14.42	اللازردى
ALASEL	3.08	1.43	24.78	0.18	1,764.00	573.30	71.20	400.00	4.41	الأسسل
FIYAH GROUP	1.81	1.68	(M)	-0.07	838.75	462.21	-19.46	275.00	3.05	مجموعة فيتيه
Total Consumer Durables & Apparel	2.02	3.34	22.11	-0.05	5,834.97	2,888.14	-40.92	864.65	-	إجمالي السلع طويلة الأجل
SEERA	1.38	21.38	49.06	0.60	8,880.00	6,415.00	181.00	300.00	29.60	سيرا
ALHOKAIR GROUP	3.12	0.86	(M)	-0.15	841.05	1,097.45	-34.60	315.00	2.67	مجموعة الحكير
FITNESS TIME	9.76	19.80	30.25	6.39	10,120.40	2,469.20	484.60	52.38	193.20	وجعة التايم
TECO	1.39	0.48	(M)	-0.40	800.00	774.66	-0.68	516.67	1.81	تيسكو
ALKHALEE TRNG	2.87	10.00	326.13	0.09	1,868.75	650.11	5.73	65.00	28.75	المخلخ للتدريب
NCLE	9.36	15.85	65.76	2.26	6,381.20	681.43	97.04	43.00	148.40	الخطوة للتعليم
ATAA	3.83	19.60	46.63	1.61	3,160.73	824.89	67.79	42.09	75.10	عطاء
HERFY FOODS	2.04	15.88	(M)	-0.98	2,092.40	1,026.97	-63.23	64.68	32.35	هرفي للأغذية
RAYDAN	2.20	11.42	(M)	-0.22	396.78	180.58	-3.44	15.81	25.10	رايدان
DWF	13.80	9.13	(M)	-2.16	378.00	216.40	60.87	3.00	126.00	التطويرية الدفانية
ALAMAR	7.06	12.96	28.86	3.17	2,333.25	330.41	80.84	25.50	91.50	الامار
AMERICANA	17.65	0.18	24.70	0.13	26,871.39	1,522.32	1,087.90	8,423.63	3.19	أميريكا
Total Consumer Services	4.74	1.29	32.14	0.16	64,098.78	13,522.42	1,733.08	10,506.56	-	إجمالي الخدمات الاستهلاكية
TAPSCO	2.57	6.18	(M)	-1.63	636.00	247.10	-65.10	40.00	15.90	تهامة
ALBARBARA	12.58	20.69	40.67	6.40	13,010.00	1,034.33	319.92	50.00	269.20	البربرية
MBC Group	-	-	-	-	19,085.50	-	-	332.50	57.40	مجموعة MBC
SRMG	5.24	39.70	24.74	8.41	16,640.00	3,375.70	672.60	80.00	208.00	الإذاعات والإعلام
Total Media and Entertainment	11.08	8.87	29.87	1.85	49,971.50	4,457.13	927.42	502.50	-	إجمالي الإعلام والترفيه
EXTRA	4.22	14.22	18.48	4.82	7,128.00	1,137.95	385.77	80.00	89.10	إكسترا
SACO	3.69	10.25	(M)	-3.39	1,360.80	369.12	-121.87	36.00	37.80	ساكو
SACSD	5.41	14.65	69.38	1.14	4,752.30	878.76	188.49	50.00	79.20	ساكسد
BAAZEEM	3.74	18.74	32.44	2.16	798.75	189.72	21.85	10.13	70.00	بازيم
JARIR	10.16	1.50	18.88	0.81	18,288.00	1,799.80	967.50	1,200.00	15.24	جارير
ABO MOATI	2.52	11.89	38.61	0.78	600.00	237.80	15.54	20.00	30.00	أبو مطهر
ALSAIF GALLERY	7.21	1.21	27.90	0.31	3,045.00	422.20	109.14	350.00	8.70	السيف غاليري
CENOMI RETAIL	8.78	1.93	(M)	-0.74	1,941.84	221.10	-64.30	114.77	16.92	سنتوم ريتيل
Total Consumer Discretionary Distribution & Retail	7.31	13.11	24.01	0.76	37,823.39	5,256.45	1,382.12	1,870.89	63.90	إجمالي تجارة التجزئة وتوزيع السلع الاستهلاكية
ALATHAM MARKET	10.24	1.34	25.04	0.55	12,366.00	1,207.11	493.84	900.00	20.00	أسواق الأثام
FARM SUPERSTORES	1.70	14.56	43.75	0.57	1,114.20	655.17	25.47	45.00	24.76	أسواق المزرعة
ANAMM HOLDING	2.35	0.45	(M)	-0.06	674.10	286.57	-35.10	630.00	1.07	أنامم القابضة
THIMAR	-	-	-	-	317.50	-	-	25.00	12.70	ثيمار
BINDAWOOD	5.41	1.72	34.66	0.19	7,520.94	1,388.30	217.02	1,143.00	6.58	بن داد
ALMUNAKEM	5.35	16.10	20.75	3.63	5,366.00	965.10	217.50	60.00	86.10	المونكام
ALDAAWA	8.15	14.17	30.05	3.84	9,809.00	1,204.03	326.39	85.00	115.40	الدوا
NAHDI	8.03	1.91	21.50	6.54	18,278.00	2,275.80	850.10	130.00	140.60	النهدى
Total Consumer Staples Distribution & Retail	6.92	2.65	25.47	0.69	55,245.74	7,984.08	2,095.22	3,018.00	-	إجمالي تجارة التجزئة وتوزيع السلع الاستهلاكية
SAVOILA GROUP	2.89	15.56	31.31	1.44	24,002.40	8,308.67	766.56	533.98	44.95	مجموعة سافولا
WARBAR	3.83	10.23	45.31	0.87	907.52	236.94	20.03	23.15	39.20	واربار
SADAFSA	6.49	65.46	103.11	11.90	21,185.20	1,892.45	388.52	300.00	89.00	سادافسا
ALMARAI	3.46	17.49	28.06	2.04	57,100.00	17,492.20	4,205.13	1,000.00	57.10	المرابي
TANMIAH	3.31	29.70	11.37	8.65	1,966.00	594.00	172.90	20.00	98.30	تمية
NAQI	5.84	12.54	33.97	2.16	1,464.00	250.74	43.10	20.00	73.20	ناقي
FIRST MILLS	4.84	15.15	22.26	3.30	4,073.70	840.92	182.99	55.50	73.40	المطاحن الأولى
SNAD HOLDING	1.42	8.88	(M)	-0.08	1,592.49	1,122.20	-10.00	126.39	12.80	سناد القابضة
HB	5.35	9.50	11.77	1.96	1,796.14	335.90	-42.62	35.36	50.80	حلول إمدان
NADEC	6.13	4.88	44.46	0.67	9,034.12	1,473.05	203.21	301.64	29.95	نادك
GACO	1.74	10.07	75.17	0.23	526.20	302.11	7.00	30.00	17.54	جافكو
TADCO	1.83	9.02	8.85	1.86	644.84	353.27	72.83	39.18	16.46	تيدك الزبانية
SFCO	4.97	4.72	(M)	-1.95	939.20	188.84	-77.86	40.00	23.48	الصفوك
SHARAFAH DEV	1.53	11.95	(M)	-0.11	530.20	358.45	-31.11	30.00	18.34	شارفاه للتطوير
ALIDUF	2.06	23.27	26.32	1.82	1,438.50	698.02	54.65	30.00	47.95	اليدوف
JAZZACO	1.26	11.29	81.12	0.17	709.00	564.39	8.74	50.00	14.18	جاذراكو
Total Food & Beverages	3.39	14.75	28.71	1.61	118,444.30	34,922.29	3,801.87	2,367.69	-	إجمالي إنتاج الأغذية
AYYAN	2.53	7.33	(M)	-2.16	1,494.99	1,093.37	-174.12	80.64	18.54	أيان
CHEMICAL	2.23	2.08	33.35	0.14	3,912.45	1,783.70	117.32	843.20	4.64	الكيمياء
MOUWASAT	7.67	15.48	31.37	3.27	23,700.00	3,095.27	348.52	300.00	118.80	المواصات
ALDULU	5.06	32.64	49.66	3.33	16,136.90	2,398.20	324.98	97.68	166.50	الذلولية
CARE	6.10	31.13	36.59	5.19	8,521.50	1,396.18	232.89	44.85	190.00	رعافه
ALHAMMADI	5.34	31.49	31.51	1.95	9,808.00	1,838.30	311.31	160.00	61.30	الحمادي
SAUDI GERMAN HEALTH	6.08	16.41	51.95	1.92	9,185.59	1,510.01	176.83	92.04	99.80	السعودي الألماني للصحة
SULAIMAN ALHABIB	15.88	18.27	31.72	5.61	101,500.00	6,392.83	1,962.51	350.00	290.00	سليمان الحبيب
EQUIPMENT HOUSE	2.87	16.45	(M)	-0.04	1,414.50	493.50	-1.30	30.00	47.15	بيت المعدات
Total Health Care Equipment & Svc	8.67	30.67	45.73	1.90	175,733.93	20,260.52	3,603.70	1,898.41	-	إجمالي الرعاية الصحية
SPIMACO	2.65	12.91	(M)	-0.53	4,110.00	1,549.40	-63.80	120.00	34.25	الديابية
JAMJOOM PHARMA	7.19	19.45	34.99	4.00	9,786.00	1,361.30	279.70	70.00	139.80	جمجوم فابيا
Total Pharma, Biotech & Life Science	4.77	15.32	34.99	1.14	13,896.00	2,910.70	215.90	190.00	-	إجمالي الأدوية

المؤشرات المالية - 2024/01/31
FINANCIAL INDICATORS - 31/01/2024

Company	P/B Value	Book Value (SAR)	P/E Ratio	EPS (SAR)	Market Cap. (mn)	Shareholders' Equity (mn)	Net Income (mn)	Issued Shares (mn)	Close Price	الشركة
	السعر/القيمة الدفترية	القيمة الدفترية	السعر للعائد	العائد على السهم	القيمة السوقية (مليون)	حقوق المساهمين (مليون)	صافي الدخل (مليون)	الأشهم المصدرة (مليون)	سعر الإغلاق	
RIBL	1.67	16.96	10.49	2.71	85,200.00	50,881.31	8,119.11	3,000.00	28.40	الرياض
BJAZ	1.33	15.19	16.81	1.20	16,547.60	12,456.31	984.40	820.00	20.18	الجزيرة
SAIB	1.13	13.82	9.37	1.66	15,600.00	13,824.00	1,664.50	1,000.00	15.60	الاستثمار
BSFR	1.41	28.44	11.22	3.56	48,214.28	34,282.67	4,297.00	1,205.36	40.00	السمودي الفونسي
SAB	1.33	27.03	11.31	3.18	73,869.84	55,539.00	6,534.00	2,054.79	35.95	الأول
ANB	1.11	22.49	9.56	2.61	37,470.00	33,732.00	3,921.00	1,500.00	24.98	العرن
ALRAHI	3.92	21.44	19.94	4.21	336,000.00	85,779.59	16,854.00	4,000.00	84.00	الراحي
ALBILAD	3.05	14.61	19.38	2.30	44,600.00	14,612.60	2,301.70	1,000.00	44.60	البلاد
ALINMA	2.91	14.23	18.93	2.19	82,900.00	28,460.42	4,379.20	2,000.00	41.45	الإنماء
SNB	1.59	25.52	12.29	3.30	743,600.00	153,132.89	19,813.00	6,000.00	40.60	الأهلي
Total Banks	2.04	21.38	14.29	3.05	984,001.72	482,700.79	68,867.91	22,580.15	-	إجمالي البنوك
TADAWUL GROUP	8.07	25.68	69.94	2.96	24,864.00	3,082.00	355.50	120.00	207.20	مجموعة تداول
AMLAK	1.03	13.11	31.39	0.43	1,221.29	1,187.94	38.91	90.60	13.48	أملاتك
SHL	1.02	16.68	66.25	0.26	1,700.00	1,668.25	25.66	100.00	17.00	سهل
SAIC	1.77	16.04	13.03	2.18	1,707.00	962.45	131.02	60.00	28.45	منظورة
NAVIFAT	1.24	11.35	15.50	0.91	1,689.60	1,361.54	109.00	120.00	14.08	التأهيلات
MRNA	0.96	11.77	16.07	0.70	807.14	840.47	50.23	71.43	11.30	مرنة
ALBAHA	1.81	0.07	(M)(س)	0.00	386.10	213.09	-0.85	2,970.00	0.13	الباحة
KINGDOM	0.84	8.35	23.38	0.30	25,867.06	30,943.15	1,106.47	3,705.88	6.98	المملكة
Total Financial Services	1.45	5.56	31.85	0.25	58,242.18	40,258.89	1,815.94	7,237.91	-	إجمالي الخدمات المالية
TAWUNIYA	5.21	23.56	26.42	4.65	18,420.00	3,534.31	697.25	150.00	122.80	التاوينية
JAZIRA TAKAFUL	1.19	14.15	23.09	0.73	1,115.40	933.69	48.31	66.00	16.90	جزيرة تكافل
MALATH INSURANCE	2.30	7.66	20.95	0.84	881.00	382.94	42.05	50.00	17.62	ملا لتأمين
MEDGULF	1.67	8.01	(M)(س)	-0.05	1,404.90	840.73	-5.60	100.00	13.38	ميدغلف للتأمين
ALLIANZ SF	1.46	12.76	27.53	0.68	1,118.40	765.82	40.62	60.00	18.64	الليانز إس إف
SALAMA	4.00	5.20	8.08	2.57	416.00	103.97	51.48	20.00	20.80	سلامة
WALAA	1.40	14.33	12.10	1.66	1,704.56	1,219.03	140.84	85.06	20.04	ولاء
ARABIAN SHIELD	1.21	15.39	25.10	0.74	1,486.16	1,228.53	59.21	79.82	18.62	الدرع العربي
SAICO	1.61	9.80	6.02	2.62	474.00	294.01	78.72	30.00	15.80	سايكو
GULF UNION ALAHLIA	1.37	10.99	6.32	2.39	693.00	504.47	109.62	45.89	15.10	إتحاد الخليج الأهلية
ACIG	1.68	8.09	5.82	2.34	396.34	235.31	68.08	29.10	13.62	أسيج
AKCC	1.43	10.30	11.01	1.34	783.34	546.08	71.18	53.00	14.78	التأمين العربية
ALETHAD	1.31	14.32	8.49	2.21	845.10	644.33	99.53	45.00	18.78	الاتحاد
ALSAGR INSURANCE	1.75	13.46	8.45	2.79	330.12	188.44	39.07	14.00	23.58	صقر للتأمين
UCA	1.37	6.17	(M)(س)	-0.13	338.40	246.71	-5.35	40.00	8.46	المتحدة للتأمين
SAUDI RE	1.82	12.63	15.94	1.44	2,049.30	1,125.58	128.57	89.10	23.00	الإعادة السعودية
BUPA ARABIA	6.85	30.15	25.55	8.09	30,990.00	4,523.06	1,213.12	150.00	206.60	بيو العربية
ALRAHII TAKAFUL	3.95	16.00	27.00	2.34	2,599.90	632.00	234.11	100.00	63.20	تكافل الراحي
CHUBB	2.68	13.70	35.39	1.04	1,101.00	410.85	31.11	30.00	36.70	تشب
GIG	1.68	19.28	12.42	2.61	1,703.63	1,012.24	137.22	52.50	32.45	جي أي سي
GULF GENERAL	1.23	5.89	(M)(س)	-0.98	362.50	294.26	-48.81	50.00	7.25	الخليجية العامة
BURJAJ	1.49	14.38	22.38	0.95	640.80	431.46	28.63	30.00	21.36	بورج للتأمين
LIVA	2.13	9.49	60.12	0.34	808.00	379.76	13.44	40.00	20.20	ليفا
WATANIYA	1.75	11.33	10.26	1.93	792.00	453.37	77.21	40.00	19.80	الوطنية
AMANA INSURANCE	1.81	6.48	20.38	0.57	503.10	278.60	24.68	43.00	11.70	لمانة للتأمين
ENAYA	1.89	8.15	9.64	1.59	353.28	187.40	36.63	23.00	15.36	عناية
Total Insurance	3.40	14.71	21.30	2.24	76,030.32	22,364.85	3,410.92	1,520.47	-	إجمالي التأمين
MIS	12.56	10.57	52.43	2.53	3,984.00	317.12	75.99	30.00	132.80	ام اي إس
ARAB SEA	5.99	1.19	(M)(س)	-0.20	712.00	118.80	-20.40	100.00	7.12	بحر العرب
SOLUTIONS	12.40	26.46	32.05	10.23	39,360.00	3,175.00	1,238.00	120.00	328.00	سولوشنز
ELM	19.87	45.39	58.15	15.51	72,160.00	3,631.00	1,241.00	80.00	902.00	علم
2P	11.99	2.29	30.12	0.91	4,125.00	343.92	136.95	150.00	27.50	توب
Total Software & Services	15.86	15.80	44.61	5.54	120,341.00	7,585.84	2,661.54	480.00	-	إجمالي التطبيقات والخدمات التقنية

المؤشرات المالية - 2024/01/31
FINANCIAL INDICATORS - 31/01/2024

Company	P/B Value السعر/ القيمة الدفترية	Book Value (SAR) القيمة الدفترية	P/E Ratio السعر للعائد	EPS (SAR) العائد على السهم	Market Cap. (mn) القيمة السوقية (مليون)	Shareholders' Equity (mn) حقوق المساهمين (مليون)	Net Income (mn) صافي الدخل (مليون)	Issued Shares (mn) الأشهر المصدرة (مليون)	Close Price سعر الإغلاق	الشركة
STC	2.59	15.77	14.81	2.76	204,000.00	78,839.00	13,778.00	5,000.00	40.80	س تي سي
ETIHAD ETISALAT	2.37	21.96	19.18	2.72	40,117.00	16,913.00	2,092.00	770.00	52.10	إتحاد إتصالات
ZAIN KSA	1.16	11.51	9.81	1.36	11,989.04	10,344.00	1,222.00	898.73	13.34	زين السعودية
ATHEB TELECOM	7.96	24.06	12.50	15.33	1,724.40	216.57	137.99	9.00	191.60	عذيب للإتصالات
Total Telecommunication Services	2.43	15.92	14.96	2.58	257,830.44	106,312.57	17,229.99	6,677.73	-	إجمالي الإتصالات
GASCO	2.79	24.44	21.33	3.19	5,107.50	1,832.70	239.40	75.00	68.10	الغاز
AWPT	10.58	20.32	38.95	5.52	5,375.00	507.91	138.01	25.00	215.00	الخريف
ACWA POWER	8.10	29.64	100.92	2.38	175,464.00	21,668.74	1,738.69	731.10	240.00	أكوا باور
MARAFIQ	1.90	32.66	26.48	2.34	15,500.00	8,165.86	585.38	250.00	62.00	مراقف
SAUDI ELECTRICITY	0.30	62.62	6.54	2.90	78,998.55	260,921.00	12,081.00	4,166.59	18.96	كهرباء السعودية
Total Utilities	0.96	55.85	18.97	2.82	280,445.05	293,096.21	14,782.48	5,247.69	-	إجمالي المرافق العامة
RIYAD REIT	0.74	11.41	20.90	0.41	1,459.42	1,959.25	69.82	171.70	8.50	الرياض ريت
ALAZIRA REIT	2.61	7.44	37.47	0.52	228.92	87.84	6.11	11.80	19.40	الجزيرة ريت
JADWA REIT ALHARAMAIN	0.89	7.40	(M) (س)	-0.08	432.30	488.23	-5.04	66.00	6.55	جدوى ريت الحرمين
TALEEM REIT	1.05	10.71	17.67	0.63	571.20	546.00	32.33	51.00	11.20	تعليم ريت
AL MAATHER REIT	1.09	8.38	10.84	0.85	562.15	514.12	51.86	61.37	9.16	المعذر ريت
MUSHARAKA REIT	0.62	9.09	389.42	0.01	494.56	799.90	1.27	88.00	5.62	مشراكة ريت
MULKIA REIT	0.77	7.78	(M) (س)	-0.35	624.67	807.65	-35.98	103.77	6.02	ملكية ريت
SICO SAUDI REIT	0.72	6.32	(M) (س)	-1.69	261.01	361.96	-96.46	57.24	4.56	سيكو السعودية ريت
ALAHU REIT 1	0.94	9.12	26.70	0.32	1,181.13	1,253.81	44.24	137.50	8.59	الاهلي ريت 1
DERAYAH REIT	1.01	7.93	(M) (س)	-0.04	857.91	852.68	-4.53	107.51	7.98	درayah ريت
AI RAJHI REIT	2.06	4.31	304.13	0.03	2,439.12	1,186.86	8.02	275.61	8.85	الراجحي ريت
JADWA REIT SAUDI	1.39	9.36	29.23	0.44	2,424.62	1,746.37	82.96	186.51	13.00	جدوى ريت السعودية
SEDCO CAPITAL REIT	1.04	8.33	(M) (س)	-0.24	1,626.41	1,556.86	-44.35	186.94	8.70	سدكو كابيتال ريت
ALINUMA RETAIL REIT	0.66	7.49	(M) (س)	-0.12	579.38	884.02	-13.78	118.00	4.91	الإنماء ريت للتجزئة
MEFIC REIT	0.67	7.34	13.86	0.35	359.79	537.61	25.96	73.28	4.91	ميفيك ريت
BONYAN REIT	1.16	8.42	18.25	0.54	1,591.35	1,370.78	87.18	162.88	9.77	بنيان ريت
ALKHABER REIT	0.77	8.49	26.71	0.24	917.96	1,197.07	34.37	141.01	6.51	الخبير ريت
ALINUMA HOSPITALITY REIT	0.90	10.03	12.76	0.70	915.98	1,023.29	71.81	102.00	8.98	الإنماء ريت للفندق
Total REITs	1.02	8.17	25.48	0.15	17,527.87	17,174.30	315.79	2,102.11	-	إجمالي الصناديق العقارية المتداولة
ALAKARIA	1.49	12.17	(M) (س)	-0.02	6,787.50	4,564.00	-6.60	375.00	18.10	العقارية
TAIBA	1.89	15.10	40.10	0.71	7,436.13	3,932.07	185.45	260.46	28.55	طيبة
MCDC	2.90	24.97	39.51	1.83	11,932.68	4,115.00	302.00	164.82	72.40	مكة
ARDCO	1.75	12.55	24.23	0.90	3,893.32	2,231.00	160.67	177.78	21.90	التعمير
EMAAR EC	1.36	5.84	(M) (س)	-0.51	8,998.66	6,614.00	-580.00	1,133.33	7.94	إعمار
RED SEA	18.02	1.29	(M) (س)	-4.26	700.82	38.90	-128.70	30.23	23.18	البحر الأحمر
JABAL OMAR	2.06	11.19	618.25	0.04	26,646.64	12,922.98	43.10	1,154.53	23.08	جبل عمر
DAR ALARKAN	0.70	18.61	30.21	0.43	14,040.00	20,100.62	464.73	1,080.00	13.00	دار الأركان
KEC	1.53	8.97	(M) (س)	-0.10	4,648.41	3,042.58	-32.53	339.30	13.70	مدينة المعرفة
ALANDALUS	2.02	11.45	46.37	0.50	2,159.73	1,068.89	46.58	93.33	23.14	الأندلس
CENOMI CENTERS	0.70	29.12	6.54	3.10	9,642.50	13,829.90	1,474.40	475.00	20.30	سينومي سنترز
RETAL	6.46	1.38	21.35	0.42	4,450.00	688.55	208.44	500.00	8.90	ريتل
SUMOU	3.39	14.17	17.26	2.78	1,800.00	531.28	104.31	37.50	48.00	سمو
Total Real Estate Mgmt & Dev't	1.40	12.66	27.43	0.39	103,136.40	73,679.77	2,241.85	5,821.29	-	إجمالي إدارة وتطوير العقارات
Total Market	3.46	9.17	16.68	1.79	10,673,984.79	3,088,326.64	604,091.51	336,679.44	-	إجمالي السوق

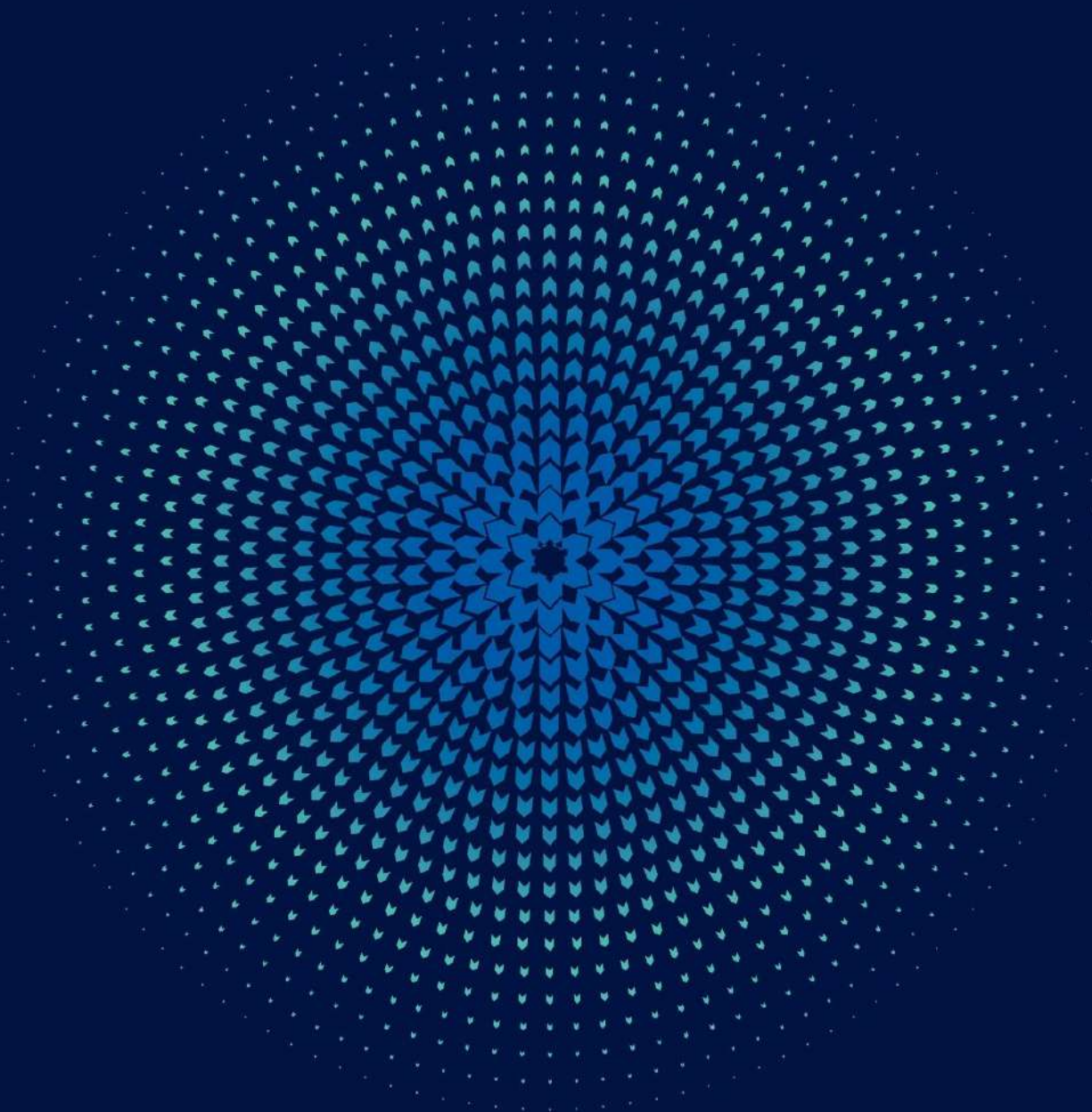
Companies that have not announced a net income statement or have posted negative net income (recent 4 Quarters), are not included in calculating the P/E ratio for industry group and the market.

M: Minus ratio due to company losses according to recent 4 quarters financial data (3rd Q 2023 as recent for all companies).

* Suspend.

الشركات التي لم تعلن صافي الدخل، والشركات الخاسرة (آخر أربعة أرباح) غير مشمولة في حساب نسبة السعر للعائد للقطاعات والسوق.

س: المؤشر سالب لأن الشركة سجلت خسائر وفقاً للبيانات المالية لآخر أربعة أرباح (نتائج في الربع الثالث 2023م لجميع الشركات).
* معطلة عن التداول.



Market Summary

ملخص السوق

**Value of Shares Traded Reached SAR 644.12 million.
61.37 thousand Transactions Executed During January
2024**

At the end of January 2024 Parallel Market Capped Index (NomuC) closed at 24,986.68 points, increased by 457.70 points 1.87% over the close of the previous month. Highest close level for the index during the month was 25,248.70 point on 25/01/2024.

Total equity market capitalization at the end of the January 2024 reached SAR 47.67 billion (US\$ 12.71 billion), decreasing by 1.30% over the close of the previous month.

The total value of shares traded for the month of January 2024 reached SAR 644.12 million (US\$ 171.77 million), decreasing by 2.15% over the previous month.

The total number of volume traded* reached 40.97 million shares during the month of January 2024 compared to 41.61 million shares traded for the previous month, a decrease of 1.53%.

The total number of transactions executed during the January 2024 reached 61.36 thousand compared to 69.67 thousand trades for the month of December 2023, a decrease of 11.93%.

* Adjusted to all corporate actions during the period.

Number of trading days during the January 2024 were 23 against 21 trading days during December 2023.

**القيمة المتداولة للأسهم بلغت 644.12 مليون ريال. 61.37 ألف صفقة
تم تنفيذها خلال شهر يناير 2024م**

في نهاية شهر يناير 2024م أغلق مؤشر السوق الموازية (نمو حد اعلى) عند مستوى 24,986.68 نقطة، مرتفعاً 457.70 نقطة 1.87% مقارنة بإغلاق الشهر السابق. وقد كانت أعلى نقطة لإغلاق للمؤشر خلال الفترة في يوم 2024/01/25م عند مستوى 25,248.70 نقطة.

بلغت القيمة السوقية للأسهم المصدرة في نهاية شهر يناير 2024م، 47.67 مليار ريال أي ما يعادل، (12.71 مليار دولار أمريكي)، مسجلة انخفاضاً بلغ نسبته 1.30% مقارنة بالشهر السابق.

بلغت القيمة الإجمالية للأسهم المتداولة خلال شهر يناير 2024م، 644.12 مليون ريال أي ما يعادل (171.77 مليون دولار أمريكي) وذلك بانخفاض بلغ نسبته 2.15% مقارنة بالشهر السابق.

وبلغ إجمالي عدد الأسهم المتداولة* خلال شهر يناير 2024م، 40.97 مليون سهم مقابل 41.61 مليون سهم تم تداولها خلال الشهر السابق، وذلك بانخفاض بلغت نسبته 1.53%.

أما إجمالي عدد الصفقات المنفذة خلال شهر يناير 2024م، فقد بلغ 61.36 ألف صفقة مقابل 69.67 ألف صفقة تم تنفيذها خلال شهر ديسمبر 2023م، وذلك بانخفاض بلغت نسبته 11.93%.

* معدلة لجميع إجراءات الشركات خلال الفترة.

بلغ عدد أيام التداول خلال شهر يناير 2024م، 23 يوماً مقابل 21 يوماً خلال شهر ديسمبر 2023م.

إجراءات الشركات خلال يناير 2024م
Corporate Actions During January 2024

Company	Action Type	Date	Share Capital (Old) SAR	Share Capital (New) SAR	Issued Shares (old)	Issued Shares (New)	نوع الاجراء	الشركة
		التاريخ	رأس المال (القديم) رس	رأس المال (الجديد) رس	الاسهم المصدرة (القديم)	الاسهم المصدرة (الجديد)		
Nofoth Food Products Co.	Bonus - 1 free share for every 1 share held	07/01/2024	24,000,000	48,000,000	24,000,000	48,000,000	أسهم منحة - 1 سهم مجاني لكل 1 سهم مملوك	شركة نفوذ للمنتجات الغذائية

الطروحات الجديدة (الإكتتابات الأولية) خلال يناير 2024م
Initial Public Offerings (IPOs) During January 2024

Company	Industry Group	Offer Date	Listing Date	Share Capital (SAR)	Issued Shares	Offered Shares	Offered Value (SAR)	Offer Price (SAR)	القطاع	الشركة
		تاريخ الإكتتاب	تاريخ الإدراج	رأس المال (ريال)	الأسهم المصدرة	أسهم الإكتتاب	متحصلات الإكتتاب (ريال)	سعر الطرح (ريال)		
Pan Gulf Marketing Co.	Commercial & Professional Services	10/01/2024	-	50,000,000	5,000,000	600,000	-	-	الخدمات التجارية والمهنية	شركة عبر الخليج للتسويق
WSM for Information Technology Co.	Software & Services	25/01/2024	-	19,500,000	1,950,000	390,000	19,110,000.00	49.00	التطبيقات وخدمات التقنية	شركة وسم الأعمال لتقنية المعلومات
Al-Modawat Specialized Medical Co.	Health Care Equipment & Svc	28/01/2024	-	23,750,000	2,375,000	475,000	-	-	الرعاية الصحية	شركة المداواة التخصصية الطبية
Total	-	-	-	93,250,000	9,325,000	1,465,000	19,110,000.00	-	-	الإجمالي

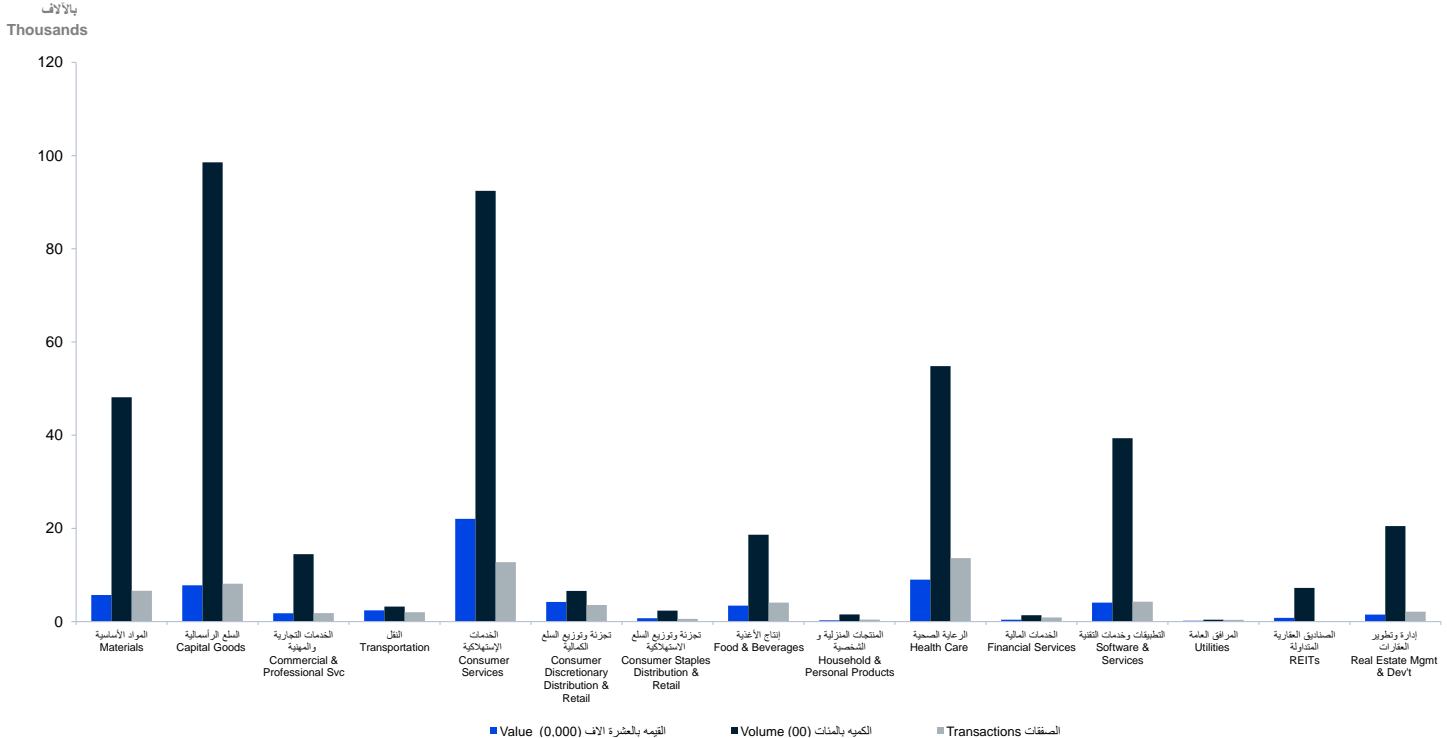
إحصائيات السوق حسب القطاعات - يناير 2024م

Market Statistics by Industry Groups - January 2024

Industry Group	النسبة الى الإجمالي	قيمة الأسهم المتداولة	النسبة الى الإجمالي	الأسهم المتداولة	النسبة الى الإجمالي	الصفقات المنفذة	القطاعات
	%To Market	Value Traded (SAR)	% To Market	Volume Traded	% To Market	No. of Trades	
Materials	8.85%	57,035,497.35	11.75%	4,815,552	10.79%	6,620	المواد الأساسية
Capital Goods	12.13%	78,102,227.50	24.05%	9,854,419	13.24%	8,122	السلع الرأسمالية
Commercial & Professional Svc	2.81%	18,083,130.67	3.53%	1,448,234	2.95%	1,813	الخدمات التجارية والمهنية
Transportation	3.73%	24,012,367.15	0.79%	323,424	3.27%	2,006	النقل
Consumer Services	34.26%	220,657,555.19	22.56%	9,244,541	20.80%	12,764	الخدمات الاستهلاكية
Consumer Discretionary Distribution & Retail	6.55%	42,205,235.59	1.61%	659,600	5.82%	3,572	تجزئة وتوزيع السلع الكمالية
Consumer Staples Distribution & Retail	1.13%	7,306,810.55	0.58%	235,934	0.95%	580	تجزئة وتوزيع السلع الاستهلاكية
Food & Beverages	5.34%	34,382,257.80	4.55%	1,865,197	6.63%	4,066	إنتاج الأغذية
Household & Personal Products	0.42%	2,694,419.55	0.38%	153,778	0.72%	444	المنتجات المنزلية والشخصية
Health Care Equipment & Svc	13.99%	90,142,633.05	13.38%	5,483,341	22.23%	13,640	الرعاية الصحية
Financial Services	0.62%	4,013,999.20	0.33%	136,249	1.47%	904	الخدمات المالية
Software & Services	6.32%	40,694,195.17	9.61%	3,936,653	6.95%	4,267	التطبيقات وخدمات التقنية
Utilities	0.28%	1,777,774.85	0.10%	42,229	0.62%	379	المرافق العامة
REITs	1.24%	8,005,685.48	1.77%	724,569	0.09%	54	الصناديق العقارية المتداولة
Real Estate Mgmt & Dev't	2.33%	15,009,777.31	5.00%	2,050,689	3.48%	2,134	إدارة وتطوير العقارات
Total	100.00%	644,123,566.41	100.00%	40,974,409	100.00%	61,365	إدارة وتطوير العقارات

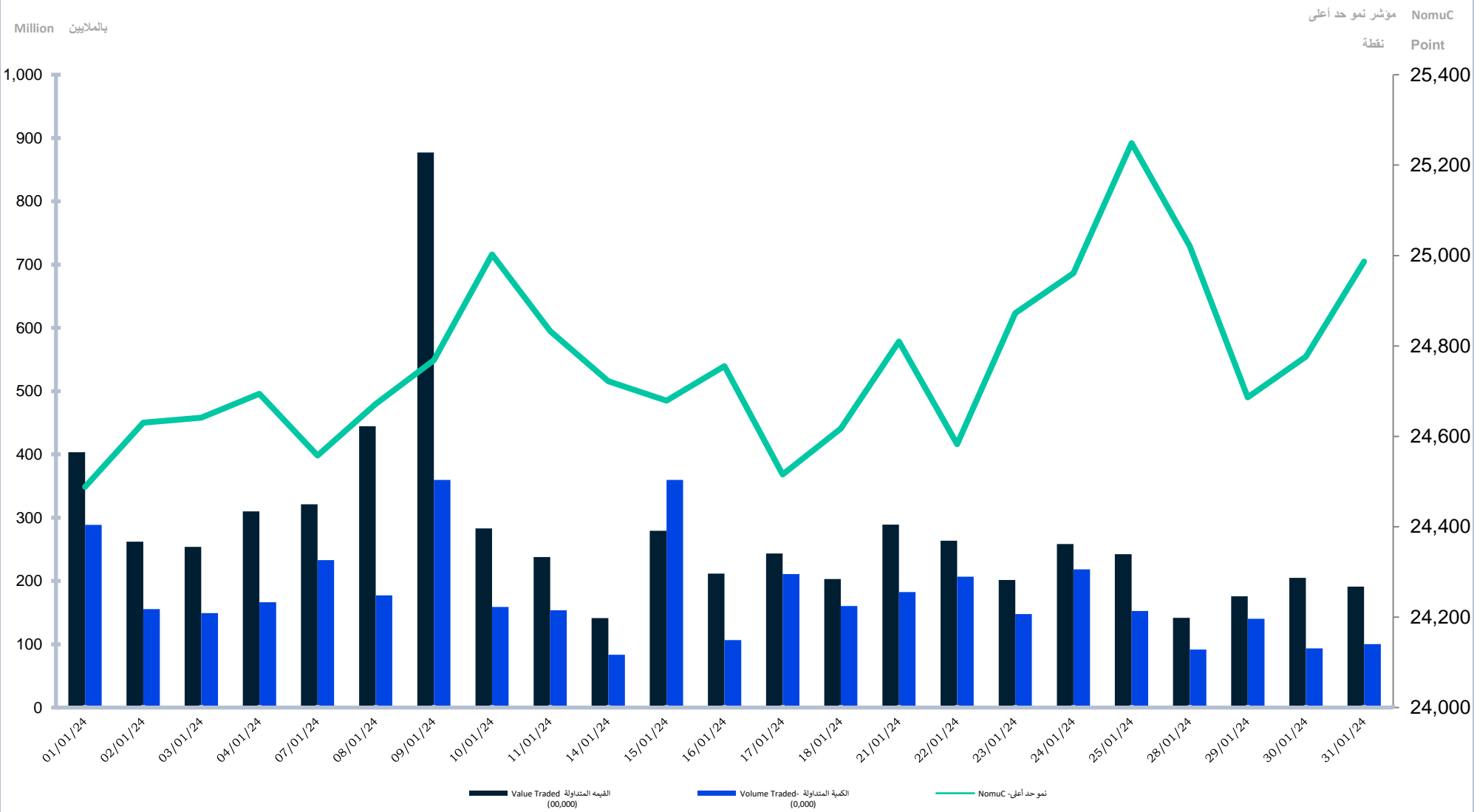
إحصائيات السوق حسب القطاعات - يناير 2024م

Market Statistics by Industry Groups - January 2024



مؤشر السوق الموازية (نمو حد أعلى) - القيمة والأسهم المتداولة - يناير 2024

NomuC - Value and Volume Traded - January 2024



مقارنة معلومات التداول عن شهر يناير 2024م مع شهر ديسمبر 2023م Comparing Trading Information for January 2024 with December 2023

Trading Information	نسبة التغير	ديسمبر 2023	يناير 2024	معلومات التداول
	% Change	2023	2024	
No. of Trades	-11.93%	69,674	61,365	عدد الصفقات المنفذة
Volume Traded *	-1.53%	41,612,079	40,974,409	عدد الأسهم المتداولة *
Value Traded (SAR)	-2.15%	658,292,842.70	644,123,566.41	قيمة الأسهم المتداولة (ريال)
Number of Trading Days	-	21	23	عدد أيام التداول
Daily Average of No. of Trades	-19.58%	3,317.81	2,668.04	المتوسط اليومي لعدد الصفقات المنفذة
Daily Average of Volume Traded *	-10.09%	1,981,527.57	1,781,496.04	المتوسط اليومي للأسهم المتداولة*
Daily Average of Value (SAR)	-10.66%	31,347,278.22	28,005,372.45	المتوسط اليومي لقيمة الأسهم المتداولة (ريال)
Market Capitalization (SAR bn)	-1.30%	48.30	47.67	القيمة السوقية للأسهم المصدرة (مليار ريال)
Parallel Market Capped Index (NomuC)	1.87%	24,528.98	24,986.68	مؤشر السوق الموازية (نمو حد أعلى)
Initial Public Offerings (IPOs)	-	0	3	الطروحات الجديدة (الإكتتابات الأولية)
Number of newly companies listed (Direct Listing)	-	0	0	عدد الشركات الجديدة المدرجة (إدراج مباشر)
Number of newly companies listed	-	3	0	عدد الشركات الجديدة المدرجة
Total of newly companies listed	-	3	0	مجموع الإدراجات الجديدة
Delisting of Company	-	1	0	إلغاء شركة مدرجة
Number of listed companies	-	79	79	عدد الشركات المدرجة

* Adjusted for all corporate actions

* معدلة لجميع إجراءات الشركات

مقارنة معلومات التداول عن شهر يناير 2024م مع شهر يناير 2023م Comparing Trading Information for January 2024 with January 2023

Trading Information	نسبة التغير	يناير 2023	يناير 2024	معلومات التداول
	% Change	2023	2024	
No. of Trades	43.96%	42,626	61,365	عدد الصفقات المنفذة
Volume Traded *	3.31%	39,661,579	40,974,409	عدد الأسهم المتداولة *
Value Traded (SAR)	53.69%	419,094,994.31	644,123,566.41	قيمة الأسهم المتداولة (ريال)
Number of Trading Days	-	23	23	عدد أيام التداول
Daily Average of No. of Trades	43.96%	1,853.30	2,668.04	المتوسط اليومي لعدد الصفقات المنفذة
Daily Average of Volume Traded *	3.31%	1,724,416.48	1,781,496.04	المتوسط اليومي للأسهم المتداولة*
Daily Average of Value (SAR)	53.69%	18,221,521.49	28,005,372.45	المتوسط اليومي لقيمة الأسهم المتداولة (ريال)
Market Capitalization (SAR bn)	38.01%	34.54	47.67	القيمة السوقية للأسهم المصدرة (مليار ريال)
Parallel Market Capped Index (NomuC)	30.54%	19,140.41	24,986.68	مؤشر السوق الموازية (نمو حد أعلى)
Initial Public Offerings (IPOs)	-	0	3	الطروحات الجديدة (الإكتتابات الأولية)
Number of newly companies listed (Direct Listing)	-	1	0	عدد الشركات الجديدة المدرجة (إدراج مباشر)
Number of newly companies listed	-	2	0	عدد الشركات الجديدة المدرجة
Total of newly companies listed	-	3	0	مجموع الإدراجات الجديدة
Delisting of Company	-	0	0	إلغاء شركة مدرجة
Number of listed companies	-	49	79	عدد الشركات المدرجة

* Adjusted for all corporate actions

* معدلة لجميع إجراءات الشركات

إحصائيات السوق - يناير 2024
Market Statistics - January 2024

Materials	قيمة الأسهم المتداولة	الأسهم المتداولة	الصفقات المنفذة	المواد الأساسية
	Value Traded	Volume Traded	No. of Trades	
WATANI STEEL	2,405,280.43	887,721	570	حديد وطني
ALNAQOOL	3,323,670.05	66,246	573	التاقلول
GROUP FIVE	9,616,488.35	290,355	1,171	جروب فايف
AQASEEM	2,821,216.20	44,581	171	أقاسيم
APICO	370,419.50	9,935	89	ابيكو
SAUDI TOP	2,945,685.17	416,502	447	قبة السعودية
MOLAN	10,461,634.43	2,073,819	667	ملان
BENA	459,592.00	11,542	60	بناه
MEYAR	1,055,801.50	14,900	167	معيار
LIME INDUSTRIES	2,585,449.98	189,115	229	الصناعات الجيرية
MARBLE DESIGN	578,281.80	7,013	91	ماربل ديزاين
PAPER HOME	788,041.20	4,369	134	منزل الورق
ALRASHID INDUSTRIAL	2,163,142.25	61,432	289	الراشد للصناعة
UNITED MINING	3,325,035.65	131,320	224	المتحدة للمعدن
RIYADH STEEL	14,135,758.84	606,702	1,738	حديد الرياض
Total	57,035,497.35	4,815,552	6,620	الإجمالي
Capital Goods	قيمة الأسهم المتداولة	الأسهم المتداولة	الصفقات المنفذة	السلع الرأسمالية
	Value Traded	Volume Traded	No. of Trades	
NBM	1,393,015.00	5,405	404	الوطنية للبناء والتسويق
ALWASAIL INDUSTRIAL	12,973,080.43	5,494,730	1,255	الوسائل الصناعية
GAS	1,781,550.14	235,331	542	جاز
RAOOM	35,943,420.60	305,006	1,681	رؤوم
OBEIKAN GLASS	1,917,475.50	36,305	219	العبيكان للزجاج
SPC	1,009,082.10	15,583	298	المركز الآلي
KEIR	11,032,596.23	2,317,692	1,900	كير
RAWASI	3,606,404.19	684,793	564	رؤاسي
WAJA	1,233,332.97	206,284	388	وجا
MAYAR	1,579,995.46	331,475	341	ميار
ALMUNEEF	1,902,079.80	37,305	136	آل منيف
ATLAS ELEVATORS	3,730,195.08	184,510	394	مصاعد الأطلس
Total	78,102,227.50	9,854,419	8,122	الإجمالي
Commercial & Professional Svc	قيمة الأسهم المتداولة	الأسهم المتداولة	الصفقات المنفذة	الخدمات التجارية والمهنية
	Value Traded	Volume Traded	No. of Trades	
TADWEER	5,300,454.94	621,517	458	تنوير
ALDAWLAH	2,929,645.93	758,962	624	الدولية
TAM DEVELOPMENT	8,782,255.60	56,626	552	تام للتطوير
CLEAN LIFE	1,070,774.20	11,129	179	كلين لايف
Total	18,083,130.67	1,448,234	1,813	الإجمالي
Transportation	قيمة الأسهم المتداولة	الأسهم المتداولة	الصفقات المنفذة	النقل
	Value Traded	Volume Traded	No. of Trades	
MUNAWLA	17,391,784.40	100,031	1,134	مناوله
DAR ALMARKABAH	1,691,043.90	39,875	152	دار المركبة
RIYAL	4,929,538.85	183,518	720	ريال
Total	24,012,367.15	323,424	2,006	الإجمالي
Consumer Services	قيمة الأسهم المتداولة	الأسهم المتداولة	الصفقات المنفذة	الخدمات الاستهلاكية
	Value Traded	Volume Traded	No. of Trades	
BURGERIZZR	24,923,600.24	2,187,807	2,263	برغرإيززر
JAHEZ	163,671,971.55	5,554,891	6,600	جاهز
ACADEMY OF LEARNING	9,824,924.75	1,055,498	557	أكاديمية التعلم
FOOD GATE	1,208,848.10	20,571	177	بوابة الأطعمة
GHIDA ALSULTAN	164,205.30	2,580	47	غذاء السلطان
ARMAH	20,864,005.25	423,194	3,120	أرماح
Total	220,657,555.19	9,244,541	12,764	الإجمالي
Consumer Discretionary Distribution & Retail	قيمة الأسهم المتداولة	الأسهم المتداولة	الصفقات المنفذة	تجزئة وتوزيع السلع الكمالية
	Value Traded	Volume Traded	No. of Trades	
ALHASOQB	6,532,949.60	85,004	602	الحاسوب
AMWAJ INTERNATIONAL	1,549,941.65	30,992	249	أمواج الدولية
KNOWLEDGE TOWER	1,579,476.74	248,108	369	برج المعرفة
FAD	32,542,867.60	295,496	2,352	فاد
Total	42,205,235.59	659,600	3,572	الإجمالي
Consumer Staples Distribution & Retail	قيمة الأسهم المتداولة	الأسهم المتداولة	الصفقات المنفذة	تجزئة وتوزيع السلع الاستهلاكية
	Value Traded	Volume Traded	No. of Trades	
ALBABAIN FOOD	346,373.05	7,738	93	البابطين الغذائية
ALMUJTAMA MEDICAL	6,960,437.50	228,196	487	المجتمع الطبية
Total	7,306,810.55	235,934	580	الإجمالي
Food & Beverages	قيمة الأسهم المتداولة	الأسهم المتداولة	الصفقات المنفذة	إنتاج الأغذية
	Value Traded	Volume Traded	No. of Trades	
FESH FASH	16,854,481.44	978,098	1,900	فش فاش
ALUQF WATER	2,507,053.75	87,975	396	سياء الجوف
FADECO	3,507,811.40	39,064	367	فاديكو
LEEN ALKHAIR	160,729.00	5,775	56	لين الخير
NOFOTH	9,380,902.71	736,381	1,115	نوفوث
BALADY	1,649,228.60	12,194	98	بلدي
HORIZON FOOD	322,050.90	5,710	134	أفاق الغذاء
Total	34,382,257.80	1,865,197	4,066	الإجمالي
Household & Personal Products	قيمة الأسهم المتداولة	الأسهم المتداولة	الصفقات المنفذة	المنتجات المنزلية و الشخصية
	Value Traded	Volume Traded	No. of Trades	
MOBI INDUSTRY	1,272,432.55	127,396	299	موبى للصناعة
IOUD	1,421,987.00	26,382	145	اليهود الكلي
Total	2,694,419.55	153,778	444	الإجمالي
Health Care Equipment & Svc	قيمة الأسهم المتداولة	الأسهم المتداولة	الصفقات المنفذة	الرعاية الصحية
	Value Traded	Volume Traded	No. of Trades	
CMCER	13,588,085.01	2,029,074	3,164	المركز الكندي الطبي
AME	24,202,923.70	471,742	1,301	أف إم بيأه
TIBBIYAH	2,750,481.20	70,297	314	طبية
FUTURE CARE	34,030,802.84	2,578,894	7,117	الرعاية المستقبلية
NABA ALSAHA	5,490,523.20	93,463	454	نعى الصحة
ALRAZI	2,378,672.40	42,314	229	الرازي
PRO MEDEX	1,686,452.30	25,213	193	بروميديكس
LANA	6,014,692.40	172,344	868	لانا
Total	90,142,633.05	5,483,341	13,640	الإجمالي
Financial Services	قيمة الأسهم المتداولة	الأسهم المتداولة	الصفقات المنفذة	الخدمات المالية
	Value Traded	Volume Traded	No. of Trades	
MULKIA	1,994,028.05	64,364	565	ملكية
OSOOL AND BAKHEET	2,019,971.15	71,885	339	أصول وبخت
Total	4,013,999.20	136,249	904	الإجمالي
Software & Services	قيمة الأسهم المتداولة	الأسهم المتداولة	الصفقات المنفذة	التطبيقات وخدمات التقنية
	Value Traded	Volume Traded	No. of Trades	
AICTEC	12,722,096.36	2,950,131	833	ايبكيت
AZM	7,733,342.66	635,956	500	عزم
NASEE TECH	485,941.90	7,645	117	نسيع للتقنية
NETWORKERS	2,281,769.60	38,743	364	نت وكيرس
SURE	11,332,235.55	237,995	1,461	شور
EDARAT	2,406,794.00	6,251	298	إدارات
ALQEMAM	2,803,736.90	30,894	380	القعم
KNOWLEDGENET	928,278.20	29,038	314	نولجنت
Total	40,694,195.17	3,936,653	4,267	الإجمالي
Utilities	قيمة الأسهم المتداولة	الأسهم المتداولة	الصفقات المنفذة	المرافق العامة
	Value Traded	Volume Traded	No. of Trades	
NGOC	1,777,774.85	42,229	379	غاز
Total	1,777,774.85	42,229	379	الإجمالي
REITs	قيمة الأسهم المتداولة	الأسهم المتداولة	الصفقات المنفذة	الصناديق العقارية المتداولة
	Value Traded	Volume Traded	No. of Trades	
ALWAHA REIT	8,005,685.48	724,569	54	الواحة ريت
Total	8,005,685.48	724,569	54	الإجمالي
Real Estate Mgmt & Dev't	قيمة الأسهم المتداولة	الأسهم المتداولة	الصفقات المنفذة	إدارة وتطوير العقارات
	Value Traded	Volume Traded	No. of Trades	
BANAN	767,816.55	124,204	209	بنان
ENMA ALRAWABI	483,925.56	26,113	41	إنماء الروابي
LADUN	11,828,787.10	1,874,631	1,280	لادن
VIEW	1,929,248.10	25,741	604	فيو
Total	15,009,777.31	2,050,689	2,134	الإجمالي
Total Market	644,123,566.41	40,974,409	61,365	اجمالي السوق

القيمة السوقية لأهم الصناعات كما في 2024/01/31
Market Capitalization as on 31/01/2024

Materials	القيمة السوقية بالريال			سعر اللاتزال	عدد الأسهم الصادرة	المواد الأساسية
	النسبة السوقية %to Market	النسبة القطاعية %to Industry Group	Market Capitalization -SAR			
WATANI STEEL	1.09	11.80	517,702,500.00	2.85	181,450,000	حديد وفضة
ALNAQOOL	0.86	3.23	141,810,000.00	48.90	2,900,000	النفط
GRUPO FIVE	1.30	20.27	889,000,000.00	31.75	28,000,000	حزب مالي
AKASHEE	0.33	3.93	155,000,000.00	62.00	2,500,000	الذهب
APICO	0.40	4.31	189,000,000.00	37.80	5,000,000	إيرك
SAUDI TOP	0.59	6.37	279,200,000.00	6.98	40,000,000	قبة السعودية
NOLAN	0.26	2.82	123,490,000.00	4.05	26,600,000	ملاص
GENA	0.61	4.50	197,500,000.00	39.50	5,000,000	ملاص
MEYAR	1.00	2.12	93,427,700.00	70.10	1,337,000	ملاص
LIME INDUSTRIES	0.60	6.52	286,000,000.00	13.00	22,000,000	المنتجات الجيرية
MARBLE DESIGN	1.02	11.05	484,800,000.00	80.80	6,000,000	ملاص دنيا
PAPER HOME	0.61	6.64	291,300,000.00	194.20	1,500,000	ملاص اوراق
ALKHOUD INDUSTRIAL	0.58	6.28	275,600,000.00	34.45	8,000,000	الزيوت الصناعية
LIMITED MINING	0.74	8.00	350,700,000.00	25.05	14,000,000	المنتجات المعدنية
RIVADH STEEL	0.23	2.54	111,400,000.00	22.28	5,000,000	حديد وفضة
Total	9.20	100.00	4,381,725,500.00		349,477,000	الإجمالي
Capital Goods	النسبة السوقية %to Market	النسبة القطاعية %to Industry Group	القيمة السوقية بالريال Market Capitalization -SAR	سعر اللاتزال	عدد الأسهم الصادرة	السلع الرأسمالية
NEM	6.17	31.21	2,940,000,000.00	245.00	12,000,000	الوحدة النقدية والذهب
ALWASAE INDUSTRIAL GAS	1.26	6.38	600,000,000.00	2.40	250,000,000	الرسائل الصناعية
GAS	2.39	12.13	1,140,760,000.00	7.22	158,000,000	غاز
RADCOM	1.57	7.96	748,750,000.00	119.80	6,250,000	زجاج
GRIBKAN GLASS SPC	3.58	18.14	1,705,800,000.00	53.30	32,000,000	المنتجات الزجاجية
ROD	0.43	2.16	203,400,000.00	67.80	3,000,000	المزكرات التي
KER	1.14	5.98	543,600,000.00	4.53	120,000,000	كبر
RAWASI	0.59	2.78	279,950,000.00	5.09	55,000,000	زجاج
YASA	0.82	4.65	437,500,000.00	6.25	70,000,000	زجاج
MAYAR	1.02	5.16	484,800,000.00	4.04	120,000,000	ملاص
ALMUNEZF	0.41	2.10	197,400,000.00	52.00	3,800,000	أمنيات
ATLAS ELEVATORS	0.26	1.30	122,400,000.00	20.40	6,000,000	مصاعد
Total	19.71	100.00	6,048,980,000.00		836,010,000	الإجمالي
Commercial & Professional Svc	النسبة السوقية %to Market	النسبة القطاعية %to Industry Group	القيمة السوقية بالريال Market Capitalization -SAR	سعر اللاتزال	عدد الأسهم الصادرة	الخدمات التجارية والمهنية
TADWEER	1.33	39.60	633,072,000.00	10.90	58,000,000	العمر
ALDARLIAH	0.42	12.80	201,500,000.00	4.03	50,000,000	الدولة
TAM DEVELOPMENT	1.31	38.92	622,199,490.00	170.00	3,659,997	ملاص متنوعة
CLEAN LIFE	0.30	8.88	142,050,000.00	94.70	1,500,000	كبار الأثاث
Total	3.33	100.00	1,598,821,490.00		111,275,997	الإجمالي
Transportation	النسبة السوقية %to Market	النسبة القطاعية %to Industry Group	القيمة السوقية بالريال Market Capitalization -SAR	سعر اللاتزال	عدد الأسهم الصادرة	النقل
MUNAWALA	0.17	36.06	174,400,000.00	174.40	1,000,000	سيارة
DAR ALMARKABAH	0.21	20.26	98,000,000.00	39.20	2,500,000	علاص والمركبات
RTM	0.64	49.67	211,200,000.00	26.40	8,000,000	ملاص
Total	1.01	100.00	483,600,000.00		31,500,000	الإجمالي
Consumer Services	النسبة السوقية %to Market	النسبة القطاعية %to Industry Group	القيمة السوقية بالريال Market Capitalization -SAR	سعر اللاتزال	عدد الأسهم الصادرة	الخدمات الاستهلاكية
BURJEIZZ	0.91	4.82	436,100,000.00	12.46	35,000,000	برجوازيات
JAFEE	12.94	68.21	6,189,180,164.00	29.40	209,836,060	جافيه
ACADEMY OF LEARNING	1.09	5.74	519,600,000.00	8.66	60,000,000	أكاديمية التعلم
FOOD GATE	0.25	1.31	118,860,000.00	56.60	2,100,000	بوابه الأضلاع
GHIDA ALSULTAN	0.41	2.14	193,920,000.00	60.60	3,200,000	غذاء السلطان
ARMAH	3.37	17.77	1,606,813,217.40	48.90	32,899,266	أرماس
Total	17.97	100.00	7,663,373,475.40		438,227,266	الإجمالي
Consumer Discretionary Distribution & Retail	النسبة السوقية %to Market	النسبة القطاعية %to Industry Group	القيمة السوقية بالريال Market Capitalization -SAR	سعر اللاتزال	عدد الأسهم الصادرة	تجزئة وتوزيع السلع الاستهلاكية
ALHASSOB	0.42	27.62	201,320,000.00	71.90	2,800,000	المسجون
AMWAY INTERNATIONAL	0.63	41.16	300,000,000.00	60.00	8,000,000	أمواج الدولية
KNOWLEDGE TOWER	0.23	14.89	108,500,000.00	5.20	17,500,000	برج المعرفة
FAD	0.25	16.33	119,040,000.00	99.20	1,200,000	فاد
Total	1.53	100.00	728,860,000.00		37,500,000	الإجمالي
Consumer Staples Distribution & Retail	النسبة السوقية %to Market	النسبة القطاعية %to Industry Group	القيمة السوقية بالريال Market Capitalization -SAR	سعر اللاتزال	عدد الأسهم الصادرة	تجزئة وتوزيع السلع الاستهلاكية
ALBAITAIN FOOD	0.30	32.97	143,480,000.00	42.20	3,400,000	المنتجات الغذائية
ALMUTAMA MEDICAL	0.61	67.69	291,850,000.00	39.70	9,300,000	المنتجات الطبية
Total	0.91	100.00	435,330,000.00		32,700,000	الإجمالي
Food & Beverages	النسبة السوقية %to Market	النسبة القطاعية %to Industry Group	القيمة السوقية بالريال Market Capitalization -SAR	سعر اللاتزال	عدد الأسهم الصادرة	إنتاج الأغذية
FESH FASH	0.38	7.12	183,286,000.00	16.22	11,300,000	فريش فاش
ALQUDR WATER	0.28	9.23	194,533,250.00	28.70	6,887,500	ماء الجدول
FADCO	0.25	4.62	118,820,000.00	84.30	1,410,000	فاتكو
LEEN ALHAIR	0.49	9.12	234,587,350.00	28.75	8,159,560	لين الحليب
NOFOH	1.26	23.32	600,000,000.00	12.50	48,000,000	نوفو
BAGADY	1.85	34.22	880,380,000.00	134.00	6,570,000	بغادي
HORIZON FOOD	0.88	16.36	420,800,000.00	52.60	8,000,000	أفاق الغذاء
Total	5.40	100.00	2,172,487,350.00		83,127,000	الإجمالي
Household & Personal Products	النسبة السوقية %to Market	النسبة القطاعية %to Industry Group	القيمة السوقية بالريال Market Capitalization -SAR	سعر اللاتزال	عدد الأسهم الصادرة	المنتجات المنزلية والشخصية
MOBI INDUSTRY	1.03	84.96	490,000,000.00	9.80	50,000,000	موبو للصناعة
JOUD	0.18	15.04	86,775,000.00	53.40	1,625,000	المنتجات المنزلية
Total	1.21	100.00	576,775,000.00		51,625,000	الإجمالي
Health Care Equipment & Svc	النسبة السوقية %to Market	النسبة القطاعية %to Industry Group	القيمة السوقية بالريال Market Capitalization -SAR	سعر اللاتزال	عدد الأسهم الصادرة	الرعاية الصحية
CANCER	1.11	6.04	531,300,000.00	6.90	77,000,000	مركز تكديس الطبي
AME	0.79	4.29	377,300,000.00	53.90	7,000,000	أمي ميديكال
TIBEFAN	1.63	8.85	778,000,000.00	38.90	20,000,000	تيفبان
FUTURE CARE	12.69	68.80	6,069,000,000.00	12.10	500,000,000	الرعاية المستقبلية
NABA ALSAFA	1.28	6.93	609,000,000.00	58.00	10,500,000	نابو الصفاة
ALRAZ	0.18	0.96	84,360,000.00	55.50	1,520,000	الرازي
PHO MEDEK	0.49	2.67	234,500,000.00	67.80	3,500,000	فوبو ميديكس
LANA	0.27	1.47	129,000,000.00	35.00	3,600,000	لانا
Total	18.45	100.00	8,743,520,000.00		623,120,000	الإجمالي
Financial Services	النسبة السوقية %to Market	النسبة القطاعية %to Industry Group	القيمة السوقية بالريال Market Capitalization -SAR	سعر اللاتزال	عدد الأسهم الصادرة	الخدمات المالية
MULKIA	0.43	45.40	204,100,000.00	31.40	6,500,000	مملكة
OSOD AND BAKHEET	0.51	54.60	246,430,000.00	30.30	8,200,000	أوسود وبكيت
Total	0.94	100.00	450,530,000.00		31,700,000	الإجمالي
Software & Services	النسبة السوقية %to Market	النسبة القطاعية %to Industry Group	القيمة السوقية بالريال Market Capitalization -SAR	سعر اللاتزال	عدد الأسهم الصادرة	البرمجيات وخدمات التقنية
AICTEC	0.59	9.20	282,880,000.00	14.40	64,000,000	اكتيكت
AZM	1.64	25.36	780,000,000.00	4.32	60,000,000	أزم
NETSCAPE TECH	0.64	9.81	305,000,000.00	61.00	5,000,000	نيسكاف تكنولوجي
NETWORKERS	0.79	11.55	355,300,000.00	59.20	6,000,000	نتوركس
SURE	0.97	15.01	461,877,500.00	60.00	7,684,625	شور
EDARAT	1.06	16.47	508,772,000.00	402.20	3,260,000	إدرات
ALQEMAM	0.57	8.89	273,600,000.00	91.20	3,000,000	القيم
KNOWLEDGENT	0.23	3.61	113,215,000.00	31.75	3,500,000	نولمجات
Total	6.45	100.00	3,076,254,500.00		150,454,625	الإجمالي
Utilities	النسبة السوقية %to Market	النسبة القطاعية %to Industry Group	القيمة السوقية بالريال Market Capitalization -SAR	سعر اللاتزال	عدد الأسهم الصادرة	المرافق العامة
NSDC	0.44	100.00	210,500,000.00	42.10	5,000,000	نسدك
Total	0.44	100.00	210,500,000.00		5,000,000	الإجمالي
REITs	النسبة السوقية %to Market	النسبة القطاعية %to Industry Group	القيمة السوقية بالريال Market Capitalization -SAR	سعر اللاتزال	عدد الأسهم الصادرة	الصناديق العقارية المتداولة
ALWAFIA REIT	0.39	100.00	187,500,000.00	12.50	15,000,000	الواقعة بيت
Total	0.39	100.00	187,500,000.00		15,000,000	الإجمالي
Real Estate Mgmt & Dev't	النسبة السوقية %to Market	النسبة القطاعية %to Industry Group	القيمة السوقية بالريال Market Capitalization -SAR	سعر اللاتزال	عدد الأسهم الصادرة	إدارة وتطوير العقارات
BAHAN	2.15	21.11	1,240,000,000.00	6.10	200,000,000	بانه
ENMA ALRAWABI	1.57	13.07	748,000,000.00	18.70	40,000,000	إنما الروابي
LADUN	7.34	61.13	3,500,000,000.00	7.00	500,000,000	لادن
ALVISH	0.54	4.49	257,070,000.00	77.90	3,300,000	ألبيش
Total	11.61	100.00	5,745,070,000.00		743,300,000	الإجمالي
Total Market	100	-	47,672,567,171.40		3,384,888,908	إجمالي السوق

المؤشرات المالية - 31/01/2024م
FINANCIAL INDICATORS - 31/01/2024

Company	P/E Value	Book Value (SAR)	P/E Ratio	EPS (SAR)	Market Cap. (mn)	Shareholders' Equity (mn)	Net Income (mn)	Issued Shares (mn)	Close Price	الشركة
	السعر/القيمة بالدقيرة	القيمة الدقيرة	السعر للعائد	العائد على السهم	القيمة السوقية (مليون)	حقوق المساهمين (مليون)	صافي الدخل (مليون)	الأسمم المصدرة (مليون)	سعر الإغلاق	
WATANI STEEL	2.17	1.31	20.46	0.14	517.70	238.82	25.30	181.65	2.85	حديد وطني
ALNAQOOL	2.71	18.07	84.41	0.58	141.81	52.41	1.68	250.00	48.90	التأويل
GROUP FIVE	2.75	11.53	220.60	0.14	889.00	322.95	4.03	28.00	31.75	جروب فايف
AQASEEM	3.04	20.42	15.38	4.03	155.00	51.06	10.08	2.50	62.00	الاقسيم
APICO	2.12	17.82	17.06	2.22	189.00	89.10	11.08	5.00	37.80	أبيكو
SAUDI TOP	3.76	1.85	22.28	0.31	279.20	74.17	12.53	40.00	6.98	قمة السعودية
MOLAN	3.90	1.19	(M)1.28	-0.23	123.69	31.68	-6.18	26.60	4.65	ملان
BENA	2.64	14.97	101.28	0.39	197.50	74.85	1.95	5.00	39.50	بناء
MEYAR	2.69	26.10	193.80	0.36	93.02	34.63	0.48	1.33	70.10	معيار
LIME INDUSTRIES	1.05	12.32	20.46	0.64	286.00	271.13	13.98	22.00	13.00	الصناعات الجيرية
MARBLE DESIGN	4.96	16.28	22.78	3.55	484.80	97.71	21.28	6.00	80.80	ماربل ديزاين
PAPER HOME	5.16	37.65	17.13	11.34	291.30	56.48	17.01	1.50	194.20	مركز الورق
ALRASHID INDUSTRIAL	2.47	13.95	13.06	2.64	275.60	111.59	21.10	8.00	34.45	الرشيد للصناعات
UNITED MINING	1.91	13.09	9.46	2.65	350.70	183.25	37.08	14.00	25.05	المتحدة للمعادن
RIYADH STEEL	-	-	-	-	111.40	-	-	5.00	22.28	حديد الرياض
Total Materials	2.60	4.84	23.37	0.49	4,385.73	1,689.82	171.40	349.48		إجمالي المواد الاساسية
NBM	10.76	22.78	62.77	3.90	2,940.00	273.36	46.84	12.00	245.00	الوطنية للبناء والاسفلت
ALWASAIL INDUSTRIAL	1.74	1.38	17.74	0.14	600.00	345.13	33.82	250.00	2.40	الوسائل الصناعية
GAS	3.63	1.99	13.42	0.54	1,140.76	314.60	85.02	158.00	7.22	جاز
RAOOM	5.83	20.54	17.74	6.75	748.75	128.35	42.20	6.25	119.80	رؤوم
OBEIKAN GLASS	2.90	18.38	13.48	3.95	1,705.60	588.02	126.52	32.00	53.30	الميكانيك للزجاج
SPC	4.65	14.59	30.63	2.21	203.40	43.76	6.64	3.00	67.80	المركز الاي
KEIR	2.32	1.95	37.49	0.12	543.60	234.20	14.50	120.00	4.53	كير
RAWASI	2.15	2.36	10.54	0.48	279.95	130.03	26.56	55.00	5.09	رفاسي
WAJA	5.63	1.11	30.11	0.21	437.50	77.65	14.53	70.00	6.25	وجا
MAYAR	10.45	0.39	(M)1.28	-0.18	484.80	46.40	-21.20	120.00	4.04	ميار
ALMUNEFF	2.27	22.89	9.37	5.55	197.60	86.98	21.08	3.80	52.00	آل منيف
ATLAS ELEVATORS	1.78	11.48	7.37	2.77	122.40	68.86	16.61	6.00	20.40	مصاعد أطلس
Total Capital Goods	4.02	2.80	20.54	0.49	9,404.36	2,337.34	413.12	836.05		إجمالي السلع الرأسمالية
TADWEER	3.40	3.20	31.99	0.34	633.07	186.14	19.79	58.08	10.90	تديوير
ALDAWLAH	4.86	0.83	89.96	0.04	201.50	41.45	2.24	50.00	4.03	الدولية
TAM DEVELOPMENT	8.09	21.01	20.52	8.29	622.03	76.89	30.32	170.00	3.66	تام التنمية
CLEAN LIFE	8.43	11.23	13.34	7.10	142.05	16.85	10.65	1.50	94.70	كلين لايف
Total Commercial & Professional Svc	4.98	2.84	25.38	0.56	1,598.65	321.33	63.00	113.24		إجمالي الخدمات التجارية والمهنية
MUNAWLA	6.43	27.14	18.05	9.66	174.40	27.14	9.66	1.00	174.40	مناوله
DAR ALMARKABAH	4.03	9.73	14.92	2.63	98.00	24.33	6.57	2.50	39.20	دار المركبة
RIYAL	1.58	16.70	11.03	2.39	211.20	133.62	19.14	8.00	26.40	ريال
Total Transportation	2.61	16.09	13.67	3.08	483.60	185.09	35.37	11.50		إجمالي النقل
BURGERIZZR	7.24	1.72	146.34	0.09	436.10	60.27	2.98	35.00	12.46	برغرايزرز
JAHEZ	5.73	5.13	90.12	0.33	6,169.30	1,075.85	68.46	209.84	29.40	جاهز
ACADEMY OF LEARNING	4.82	1.80	18.96	0.46	519.60	107.77	27.41	60.00	8.66	أكاديمية التعلم
FOOD GATE	2.79	20.30	16.26	3.48	118.86	42.62	7.31	2.10	56.60	بوابة الأطعمة
GHIDA ALSULTAN	3.34	18.13	10.45	5.80	193.92	58.00	18.56	3.20	60.60	غذاء السلطان
ARMAH	6.30	7.76	-75.90	-0.64	1,606.85	255.10	-21.17	32.86	48.90	أرماس
Total Consumer Services	5.65	4.66	59.64	0.30	9,044.63	1,599.61	103.55	343.00		إجمالي الخدمات الاستهلاكية
ALHASOOB	5.44	13.21	43.11	1.67	201.32	36.99	4.67	2.80	71.90	الحاسوب
AMWAI INTERNATIONAL	2.26	22.11	12.42	4.03	300.00	132.66	24.15	6.00	50.00	أمواج الدولية
KNOWLEDGE TOWER	4.48	1.39	20.24	0.31	108.50	24.24	5.36	17.50	6.20	برج المعرفة
FAD	5.58	17.79	8.14	12.18	119.04	21.35	14.62	1.20	99.20	فاد
Total Consumer Discretionary Distribution & Retail	3.39	7.83	14.94	1.77	724.86	215.24	48.80	27.50		إجمالي تجزئة وتوزيع السلع الكمالية
ALBARTAIN FOOD	2.36	17.91	12.26	3.44	143.48	60.90	11.70	3.40	42.20	الباطين الغذائية
ALMUJTAMA MEDICAL	2.25	13.65	12.87	2.39	291.65	129.64	22.66	9.50	30.70	الصحة الطبية
Total Consumer Staples Distribution & Retail	2.28	14.77	12.66	2.66	435.13	190.54	34.36	12.90		إجمالي تجزئة وتوزيع السلع الاستهلاكية

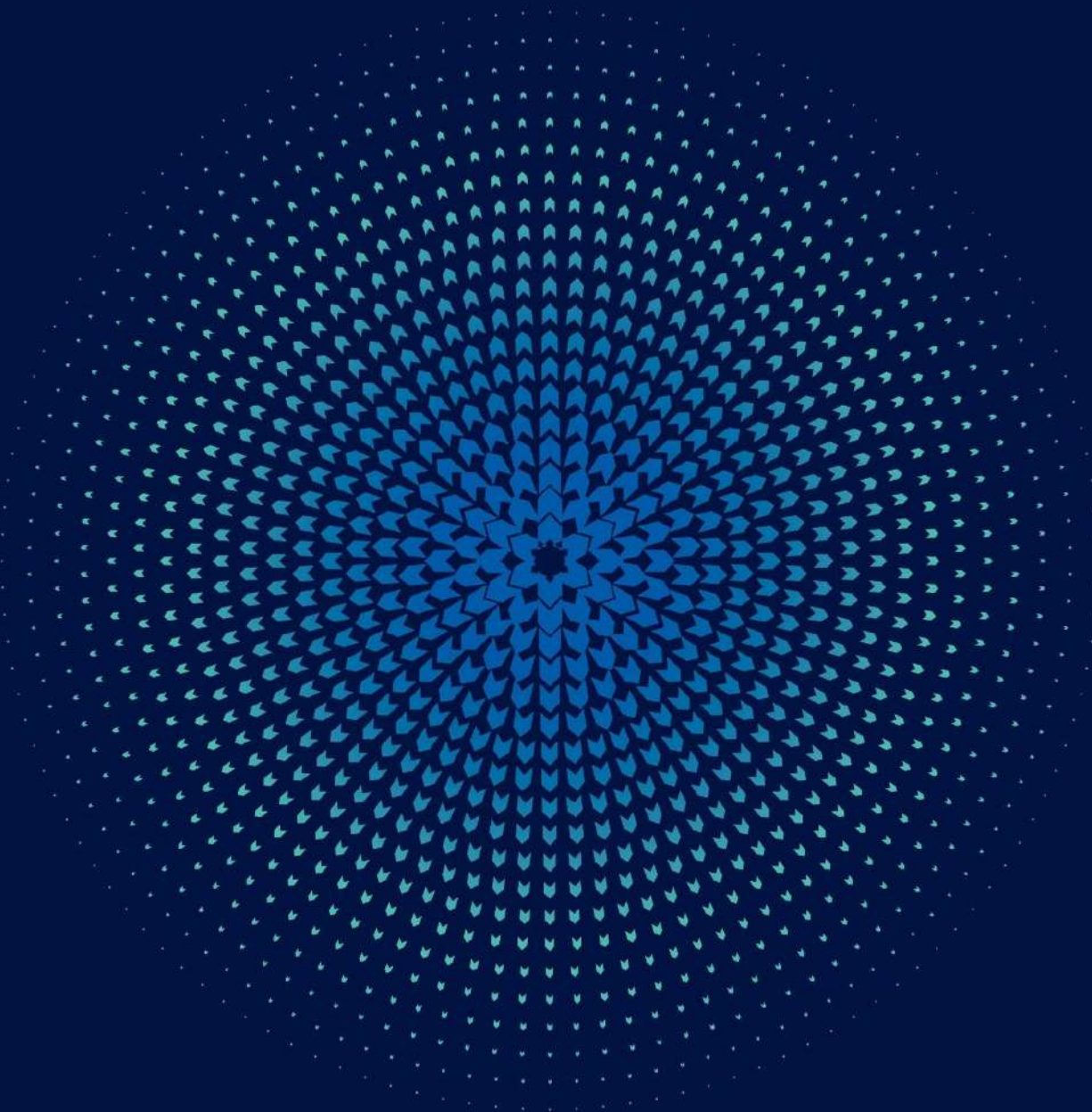
المؤشرات المالية - 2024/01/31
FINANCIAL INDICATORS - 31/01/2024

Company	P/B Value	Book Value (SAR)	P/E Ratio	EPS (SAR)	Market Cap. (mn)	Shareholders' Equity (mn)	Net Income (mn)	Issued Shares (mn)	Close Price	الشركة
	السعر/القيمة الدفترية	القيمة الدفترية	السعر للعائد	العائد على السهم	القيمة السوقية (مليون)	حقوق المساهمين (مليون)	صافي الدخل (مليون)	الأسمم المصدرة (مليون)	سعر الإغلاق	
FESH FASH	13.09	1.24	277.71	0.06	183.29	14.00	0.66	11.30	16.22	فيس فاش
ALJOUF WATER	1.57	18.24	25.67	1.12	134.52	85.47	5.24	4.69	28.70	مياه الجوف
FADECO	4.04	20.86	21.00	4.01	118.86	29.41	5.66	1.41	84.30	فاديكو
LEEN ALKHAIR	1.65	17.43	11.55	2.49	234.57	142.24	20.31	8.16	28.75	لين الخير
NOFOTH	7.00	1.78	15.72	0.80	600.00	85.67	38.17	48.00	12.50	نفوذ
BALADY	5.15	26.01	9.88	13.56	880.38	170.88	89.12	6.57	134.00	بلدي
HORIZON FOOD	4.52	11.63	47.33	1.11	420.80	93.05	8.89	8.00	52.60	أفاق الغذاء
Total Food & Beverages	4.14	7.04	15.31	1.91	2,572.42	620.72	168.05	88.13		إجمالي إنتاج الأغذية
MOBI INDUSTRY	6.29	1.56	22.20	0.44	490.00	77.95	22.07	50.00	9.80	موبو للصناعة
IOUD	3.82	13.99	60.26	0.89	86.78	22.74	1.44	1.63	53.40	اليخود الذكي
Total Household & Personal Products	5.73	1.95	24.53	0.46	576.78	100.69	23.51	51.63		إجمالي المنتجات المنزلية و الشخصية
CMCER	5.85	1.18	33.80	0.20	531.30	90.75	15.72	77.00	6.90	المركز الكندي الطبي
AME	3.26	16.51	13.46	4.01	377.30	115.56	28.04	7.00	53.90	ألف ميم بيه
TIBBIYAH	3.09	12.57	32.91	1.18	778.00	251.47	23.64	20.00	38.90	طبية
FUTURE CARE	93.06	0.13	968.00	0.01	6,050.00	65.01	6.25	500.00	12.10	الرعاية المستقبلية
NABA ALSAHA	3.91	14.83	15.50	3.74	609.00	155.69	39.30	10.50	58.00	نبيع الصحة
ALRAZI	3.66	15.16	69.57	0.80	84.36	23.05	1.21	1.52	55.50	الرازي
PRO MEDEX	3.24	20.67	54.66	1.23	234.50	72.35	4.29	3.50	67.00	بروميديكس
LANA	-	-	-	-	129.06	-	-	3.60	35.85	لانا
Total Health Care Equipment & Svc	11.36	1.24	73.15	0.19	8,793.52	773.88	118.45	623.12		إجمالي الرعاية الصحية
MULKIA	2.51	12.52	10.10	3.11	204.10	81.35	20.20	6.50	31.40	ملكية
OSOOL AND BAKHEET	2.03	14.90	9.47	3.20	245.43	120.67	25.91	8.10	30.30	أصول وبخت
Total Financial Services	-	13.84	9.75	-	449.53	202.02	46.11	14.60		إجمالي الخدمات المالية
AICTEC	7.30	0.61	42.10	0.11	282.88	38.76	6.72	64.00	4.42	أيكتك
AZM	15.05	0.86	40.86	0.32	780.00	51.84	19.09	60.00	13.00	عزم
NASEEJ TECH	2.58	23.64	18.34	3.33	305.00	118.18	16.63	5.00	61.00	نسج لتقنية
NETWORKERS	4.17	14.20	12.55	4.72	355.20	85.20	28.30	6.00	59.20	نت وركس
SURE	4.54	13.22	17.22	3.48	461.64	101.72	26.81	7.69	60.00	شور
EDARAT	17.05	23.60	34.71	11.59	506.77	29.73	14.60	1.26	402.20	إدارات
ALQEMAM	5.12	17.81	18.75	4.86	273.60	53.42	14.59	3.00	91.20	القمم
KNOWLEDGENET	2.72	11.67	(M)س	-1.75	111.13	40.85	-6.12	3.50	31.75	نولجنيت
Total Software & Services	5.92	3.45	23.40	0.80	3,076.22	519.70	120.62	150.45		إجمالي التطبيقات وخدمات التقنية
NGDC	3.74	11.25	50.85	0.83	210.50	56.27	4.14	5.00	42.10	غاز
Total Utilities	3.74	11.25	50.85	0.83	210.50	56.27	4.14	5.00		إجمالي المرافق العامة
ALWAHA REIT	1.19	10.51	12.31	1.02	187.50	157.61	15.23	15.00	12.50	الواحة ريت
Total REITs	1.19	10.51	12.31	1.02	187.50	157.61	15.23	15.00		إجمالي الصناديق العقارية المتداولة
BANAN	3.33	1.83	33.97	0.18	1,220.00	366.67	35.91	200.00	6.10	بنان
ENMA ALRAWABI	1.39	13.41	23.63	0.79	748.00	536.52	31.66	40.00	18.70	إنماء الراوي
LADUN	5.81	1.20	33.87	0.21	3,500.00	602.29	103.33	500.00	7.00	لدن
VIEW	-	-	-	-	257.07	-	-	3.30	77.90	فيو
Total Real Estate Mgmt & Dev't	3.80	2.03	32.00	0.23	5,725.07	1,505.48	170.90	743.30		إجمالي إدارة وتطوير العقارات
Total Market	4.55	3.09	28.18	0.45	47,672.49	10,475.34	1,536.61	3,384.89		إجمالي السوق

Companies that have not announced a net income statement or have posted negative net income (recent 12 months), are not included in calculating P/E ratio for the industry average and the market.

NI: Minus ratio due to company losses according to recent 12 months financial data (1st half 2023 as recent)

الشركات التي لم تعلن عن بيان صافي الدخل أو أعلنت عن صافي دخل سلبي (آخر 12 شهراً)، لم يتم احتسابها في حساب نسبة السعر للعائد على السهم في السوق، والبيانات المالية المتداولة وفقاً لبياناتها المالية (النصف الأول 2023).



الصكوك والسندات

Sukuk & Bonds

صناديق المؤشرات المتداولة

ETFS

صناديق الاستثمار المغلقة

CEFS

Listing of Albilad MSCI Saudi Growth ETF by Albilad Capital

Saudi Exchange announced the listing and trading units of "Albilad MSCI Saudi Growth ETF" as an Exchange Traded Fund on the Main Market on Wednesday 31/01/2024, with the symbol 9408.

إدراج "صندوق البلاد إم إس سي آي المتداول لأسهم النمو السعودية" من شركة البلاد المالية

أعلنت تداول السعودية أنه تم إدراج وبدء تداول وحدات صندوق البلاد إم إس سي آي المتداول لأسهم النمو السعودية، كصندوق مؤشر متداول في السوق الرئيسية اعتباراً من يوم الأربعاء 1445/07/19 هـ الموافق 2024/01/31 م برمز تداول 9408.

إحصائيات سوق الصكوك والسندات - يناير 2024م
Market Statistics Sukuk/Bonds - January 2024

SUKUK & BONDS	عدد الصكوك والسندات المدرجة	إغلاق المؤشر	القيمة الاسمية المتداولة (ر.س)	القيمة المتداولة (ر.س)	عدد الصفقات	الصكوك و السندات
	Number of Listed Sukuk & Bonds	Index Close	Nominal Value Traded (SAR)	Value Traded (SAR)	No. Of Trades	
Government Debt Instruments index	67	899.34	855,624,000	793,167,729.89	370	مؤشر أدوات الدين الحكومية
Corporate Sukuk & Bonds Index	3	994.15	163,289,000	163,363,031.81	3,528	مؤشر صكوك وسندات الشركات
Sukuk & Bonds Market Index	70	892.47	1,018,913,000	956,530,761.70	3,898	مؤشر سوق الصكوك والسندات

قيمة الإصدارات الإجمالية سوق الصكوك والسندات - 2024
Total Size of Issuances Sukuk/Bonds - 2024

Month	عدد الصكوك والسندات المدرجة	قيمة الإصدارات الإجمالية (ر.س)	إغلاق المؤشر	القيمة الاسمية المتداولة (ر.س)	القيمة المتداولة (ر.س)	عدد الصفقات	الشهر
	Number of Listed Sukuk & Bonds	Total Size Of Issuances (SAR)	Index Close	Nominal Value Traded (SAR)	Value Traded (SAR)	No. Of Trades	
January	70	550,642,632,000	892.47	1,018,913,000.00	956,530,761.70	3,898	يناير
Total	70	550,642,632,000.00	-	1,018,913,000.00	956,530,761.70	3,898	الإجمالي

إحصائيات صناديق المؤشرات المتداولة - يناير 2024م
ETFs Statistics - January 2024

ETFs	الكمية المتداولة	القيمة المتداولة (ريال)	الصفقات المنفذة	صناديق المؤشرات المتداولة
	Volume Traded	Value Traded (SAR)	No. of Trades	
YAQEEEN 30	63,285	3,275,487.60	1,244	يقين 30
YAQEEEN PETROCHEMICAL	392,344	12,980,638.60	1,847	يقين للبتروكيماويات
SAB MT30	16,162	762,315.60	343	الأول إم تي 30
ALBILAD SUKUK	243,964	2,017,128.07	1,895	صكوك البلاد
ALINMA SUKUK	41,914	437,552.24	525	صكوك الإنماء
ALBILAD GOLD	674,218	7,348,269.18	2,440	البلاد للذهب
ALBILAD MSCI	74,015	839,125.98	686	البلاد إم إس سي أي
ALBILAD US TECH	325,977	4,555,432.56	1,270	البلاد التقني الأمريكي
Albilad MSCI Saudi Growth ETF	61,776	615,569.10	168	صندوق البلاد إم إس سي أي المتداول لأسهم النمو السعودية
Total	1,893,655	32,831,518.93	10,418	الإجمالي

إحصائيات صناديق المؤشرات المتداولة - 2024
ETFs Statistics - 2024

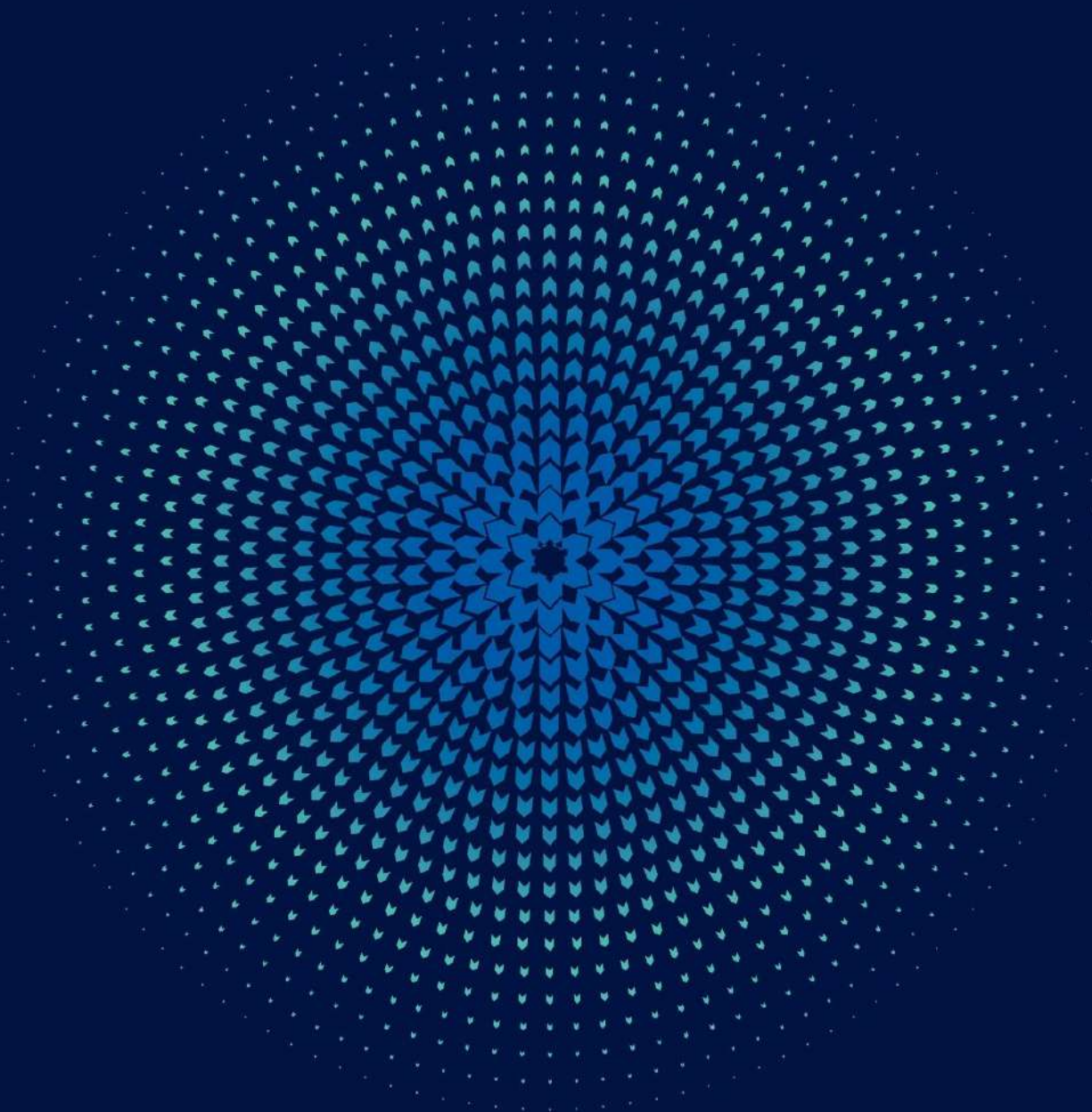
Month	الكمية المتداولة	القيمة المتداولة (ريال)	الصفقات المنفذة	الشهر
	Volume Traded	Value Traded (SAR)	No. of Trades	
January	1,893,655	32,831,518.93	10,418	يناير
Total	1,893,655	32,831,518.93	10,418	الإجمالي

إحصائيات صناديق الاستثمار المغلقة - يناير 2024م
CEFs Statistics - January 2024

CEFs	الكمية المتداولة	القيمة المتداولة (ريال)	الصفقات المنفذة	صناديق الاستثمار المغلقة
	Volume Traded	Value Traded (SAR)	No. of Trades	
ALKHABEER INCOME	1,785,344	12,693,780.00	3,464	الخير للدخل
ALKHABEER GROWTH AND INCOME	2,241,281	19,517,585.00	6,823	الخير للنمو والدخل
Total	4,026,625	32,211,365.00	10,287	الإجمالي

إحصائيات صناديق الاستثمار المغلقة - 2024
CEFs Statistics - 2024

Month	الكمية المتداولة	القيمة المتداولة (ريال)	الصفقات المنفذة	الشهر
	Volume Traded	Value Traded (SAR)	No. of Trades	
January	4,026,625	32,211,365.00	10,287	يناير
Total	4,026,625	32,211,365.00	10,287	الإجمالي



إحصائيات سوق المشتقات - يناير 2024 Derivatives Statistics - January 2024

CONTRACT	الكمية المتداولة	القيمة المتداولة (ريال)	الصفقات المنفذة	العقد
	Volume Traded	Value Traded (SAR)	No. of Trades	
Single Stock Options				عقود الخيارات لأسهام المفردة
SAUDI ARAMCO Single Stock Options	5	600.00	1	عقود الخيارات لأسهام أرامكو السعودية
ALRAJHI Single Stock Options	8	2,499.00	8	عقود الخيارات لأسهام الراجحي
SABIC Single Stock Options	22	10,757.00	5	عقود الخيارات لأسهام سابك
STC Single Stock Options	4	794.00	3	عقود الخيارات لأسهام اس تي سي
Total Single Stock Options	39	14,650.00	17	إجمالي عقود الخيارات للأسهام المفردة
Index Futures				العقود المستقبلية للمؤشرات
MT30 Index Futures January 24*	0	0.00	0	العقود المستقبلية لمؤشر (إم إس سي آي تداول 30) يناير 24*
MT30 Index Futures February 24	0	0.00	0	العقود المستقبلية لمؤشر (إم إس سي آي تداول 30) فبراير 24
MT30 Index Futures March 24	0	0.00	0	العقود المستقبلية لمؤشر (إم إس سي آي تداول 30) مارس 24
MT30 Index Futures June 24	0	0.00	0	العقود المستقبلية لمؤشر (إم إس سي آي تداول 30) يونيو 24
MT30 Index Futures September 24	0	0.00	0	العقود المستقبلية لمؤشر (إم إس سي آي تداول 30) سبتمبر 24
Total Index Futures	0	0.00	0	إجمالي العقود المستقبلية للمؤشرات
CONTRACT	الكمية المتداولة	القيمة المتداولة (ريال)	الصفقات المنفذة	العقد
Volume Traded	Value Traded (SAR)	No. of Trades		
Single Stock Futures				العقود المستقبلية لأسهام المفردة
ARMF January 24*	0	0.00	0	العقود المستقبلية لأسهام أرامكو يناير 24*
ARMF February 24	0	0.00	0	العقود المستقبلية لأسهام أرامكو فبراير 24
ARMF March 24	0	0.00	0	العقود المستقبلية لأسهام أرامكو مارس 24
ARMF June 24	0	0.00	0	العقود المستقبلية لأسهام أرامكو يونيو 24
ARMF September 24	0	0.00	0	العقود المستقبلية لأسهام أرامكو سبتمبر 24
INMF January 24*	0	0.00	0	العقود المستقبلية لأسهام الإنماء يناير 24*
INMF February 24	0	0.00	0	العقود المستقبلية لأسهام الإنماء فبراير 24
INMF March 24	0	0.00	0	العقود المستقبلية لأسهام الإنماء مارس 24
INMF June 24	0	0.00	0	العقود المستقبلية لأسهام الإنماء يونيو 24
INMF September 24	0	0.00	0	العقود المستقبلية لأسهام الإنماء سبتمبر 24
KYNF January 24*	0	0.00	0	العقود المستقبلية لأسهام كيان السعودية يناير 24*
KYNF February 24	0	0.00	0	العقود المستقبلية لأسهام كيان السعودية فبراير 24
KYNF March 24	0	0.00	0	العقود المستقبلية لأسهام كيان السعودية مارس 24
KYNF June 24	0	0.00	0	العقود المستقبلية لأسهام كيان السعودية يونيو 24
KYNF September 24	0	0.00	0	العقود المستقبلية لأسهام كيان السعودية سبتمبر 24
MDNF January 24*	0	0.00	0	العقود المستقبلية لأسهام معادن يناير 24*
MDNF February 24	0	0.00	0	العقود المستقبلية لأسهام معادن فبراير 24
MDNF March 24	0	0.00	0	العقود المستقبلية لأسهام معادن مارس 24
MDNF June 24	0	0.00	0	العقود المستقبلية لأسهام معادن يونيو 24
MDNF September 24	0	0.00	0	العقود المستقبلية لأسهام معادن سبتمبر 24
MRIF January 24*	0	0.00	0	العقود المستقبلية لأسهام المراعي يناير 24*
MRIF February 24	0	0.00	0	العقود المستقبلية لأسهام المراعي فبراير 24
MRIF March 24	100	575,000.00	1	العقود المستقبلية لأسهام المراعي مارس 24
MRIF June 24	0	0.00	0	العقود المستقبلية لأسهام المراعي يونيو 24
MRIF September 24	0	0.00	0	العقود المستقبلية لأسهام المراعي سبتمبر 24
RJHF January 24*	0	0.00	0	العقود المستقبلية لأسهام الراجحي يناير 24*
RJHF February 24	0	0.00	0	العقود المستقبلية لأسهام الراجحي فبراير 24
RJHF March 24	0	0.00	0	العقود المستقبلية لأسهام الراجحي مارس 24
RJHF June 24	0	0.00	0	العقود المستقبلية لأسهام الراجحي يونيو 24
RJHF September 24	0	0.00	0	العقود المستقبلية لأسهام الراجحي سبتمبر 24
SABF January 24*	0	0.00	0	العقود المستقبلية لأسهام سابك يناير 24*
SABF February 24	0	0.00	0	العقود المستقبلية لأسهام سابك فبراير 24
SABF March 24	0	0.00	0	العقود المستقبلية لأسهام سابك مارس 24
SABF June 24	0	0.00	0	العقود المستقبلية لأسهام سابك يونيو 24
SABF September 24	0	0.00	0	العقود المستقبلية لأسهام سابك سبتمبر 24
SECF January 24*	0	0.00	0	العقود المستقبلية لأسهام كهرماء السعودية يناير 24*
SECF February 24	0	0.00	0	العقود المستقبلية لأسهام كهرماء السعودية فبراير 24
SECF March 24	0	0.00	0	العقود المستقبلية لأسهام كهرماء السعودية مارس 24
SECF June 24	0	0.00	0	العقود المستقبلية لأسهام كهرماء السعودية يونيو 24
SECF September 24	0	0.00	0	العقود المستقبلية لأسهام كهرماء السعودية سبتمبر 24
SNBF January 24*	0	0.00	0	العقود المستقبلية لأسهام الأهلي يناير 24*
SNBF March 24	0	0.00	0	العقود المستقبلية لأسهام الأهلي فبراير 24
SNBF March 24	0	0.00	0	العقود المستقبلية لأسهام الأهلي مارس 24
SNBF June 24	0	0.00	0	العقود المستقبلية لأسهام الأهلي يونيو 24
SNBF September 24	0	0.00	0	العقود المستقبلية لأسهام الأهلي سبتمبر 24
STCF January 24*	0	0.00	0	العقود المستقبلية لأسهام اس تي سي يناير 24*
STCF February 24	0	0.00	0	العقود المستقبلية لأسهام اس تي سي فبراير 24
STCF March 24	0	0.00	0	العقود المستقبلية لأسهام اس تي سي مارس 24
STCF June 24	0	0.00	0	العقود المستقبلية لأسهام اس تي سي يونيو 24
STCF September 24	0	0.00	0	العقود المستقبلية لأسهام اس تي سي سبتمبر 24
Total Single Stock Futures	100	575,000.00	1	إجمالي العقود المستقبلية لأسهام المفردة
Total	139	589,650.00	18	الإجمالي

* Delisted

* (44) - ٤٤٤

إحصائيات سوق المشتقات الشهرية - 2024 Derivatives Monthly Statistics - 2024

Month	الكمية المتداولة	القيمة المتداولة (ريال)	الصفقات المنفذة	الشهر
	Volume Traded	Value Traded (SAR)	No. of Trades	
January	139	589,650.00	18	يناير
Total	139	589,650.00	18	الإجمالي