

**Saudi Stock Exchange (Tadawul)  
Statistical Report - First Half 2007**

( )

2007

-



**Market Information Dept.**

## 2007 - ( ) Saudi Stock Exchange (Tadawul) - 1<sup>st</sup> Half Report 2007

### Value of Shares Traded Reached SR 1488.34 billion for the 1<sup>st</sup> H 2007

At the end of the first half (June 2007) TADAWUL All Share Index (TASI) closed at a level of (6969.72) points, as compared to (13145.26) points for the same period of the previous year, a drop of (46.98%), and lower by (6.98%) over the previous month close (May) 2007. On an YTD basis TASI lost 963.57 points (12.15%). Highest close level for the index during the first half 2007 was 8783.43 points as on 20/03/2007.

The Market capitalization at the end of the first half 2007 reached SR (1.113) trillion (US\$ 296.7 billion), decreasing by (43.49%) over the same period of the previous year.

The total value of shares traded for the first half 2007 reached SR (1488.34) billion (US\$ 396.89 billion), a drop of (52.58%) over the same period of the previous year.

The total number of shares traded reached (33.65) billion shares for the first half 2007 compared to (39.29) billion shares for the same period of the previous year, decreasing by (14.35%).

The total number of transactions executed during the first half 2007 reached (38.95) million compared to (48.94) million trades for the same period of the previous year, decreasing by (20.41%).

(1488.34)

2007

في نهاية النصف الأول (يونيو 2007 م) أغلق المؤشر العام للسوق المالية السعودية (تداول) على مستوى (6969.72) نقطة مقارنة مع (13145.26) نقطة لنفس الفترة من العام السابق، متراجعا بنسبة (46.98%)، كما تراجع بنسبة (6.98%) مقارنة مع الشهر السابق (مايو 2007 م). وبالنسبة لأداء المؤشر للعام حتى تاريخه فقد خسر 963.57 نقطه بنسبة (12.15%). وقد حقق المؤشر أعلى نقطة خلال النصف الأول من العام 2007 م في يوم 2007/03/20 م حيث أغلق على مستوى (8783.43) نقطة.

بلغت القيمة السوقية للأسهم المصدرة في نهاية النصف الأول 2007 م (1.113) تريليون ريال أي ما يعادل (296.7) مليار دولار أمريكي وذلك بانخفاض بلغت نسبته (43.49%) عن نفس الفترة من العام السابق.

بلغت القيمة الإجمالية للأسهم المتداولة للنصف الأول 2007 م (1488.34) مليار ريال أي ما يعادل (396.89) مليار دولار أمريكي وذلك بانخفاض بلغت نسبته (52.58%) عن نفس الفترة من العام السابق.

وبلغ إجمالي عدد الأسهم المتداولة للنصف الأول 2007 م (33.65) مليار سهم مقابل (39.29) مليار سهم تم تداولها خلال نفس الفترة من العام السابق، وذلك بانخفاض بلغت نسبته (14.35%).

أما إجمالي عدد الصفقات المنفذة خلال النصف الأول 2007 م فقد بلغت (38.95) مليون صفقة مقابل (48.94) مليون صفقة تم تنفيذها خلال نفس الفترة من العام السابق، وذلك بانخفاض بلغت نسبته (20.41%).

## New Listing During 1<sup>st</sup> Half 2007

- On 20/01/2007 Advanced Polypropylene Co. (APPC) was listed (with a paid up capital of SR 1,413.75 million divided into 141.375 million shares). The company offered 66.375 million shares at a nominal value of SR 10 per share.
- On 03/02/2007 Al Abdullatif Indust. Investment Company was listed (with a paid up capital of SR 650 million divided into 65 million shares). The company offered 19.5 million shares at SR 42 per share.
- On 05/05/2007 Malath Cooperative Insurance and Reinsurance Co. was listed (with a paid up capital of SR 300 million divided into 30 million shares). The company offered 14,244,465 shares at a nominal value of SR 10 per share.
- On 07/05/2007 The Mediterranean and Gulf Insurance and Reinsurance Co. (MEDGULF) was listed (with a paid up capital of SR 800 million divided into 80 million shares). The company offered 20 million shares at a nominal value of SR 10 per share.
- On 26/05/2007 Saudi Vitriified Clay Pipes Co. (SVCP) was listed (with a paid up capital of SR 150 million divided into 15 million shares). The company offered 4.5 million shares at SR 45 per share.
- On 16/06/2007 SABB Takaful Co. was listed (with a paid up capital of SR 100 million divided into 10 million shares). The company offered 3.5 million shares at a nominal value of SR 10 per share.
- On 18/06/2007 Saudi IAIC Cooperative Insurance Co. (SALAMA) was listed (with a paid up capital of SR 100 million divided into 10 million shares). The company offered 4 million shares at a nominal value of SR 10 per share.

## الشركات الجديدة المدرجة خلال النصف الأول 2007 م

- تم في 20/01/2007م إدراج شركة البولي بروبيلين المتقدمة برأسمال مقداره (1,413.75) مليون ريال مقسم إلى (141.375) مليون سهم حيث تم طرح (66.375) مليون سهم للاكتتاب العام وذلك بقيمة اسمية قدرها (10) ريالاً للسهم الواحد.
- تم في 03/02/2007م إدراج شركة العبد اللطيف للاستثمار الصناعي برأسمال مقداره (650) مليون ريال مقسم إلى (65) مليون سهم، حيث تم طرح (19.5) مليون سهم للاكتتاب العام وذلك بقيمة (42) ريالاً للسهم الواحد.
- تم في 05/05/2007م إدراج شركة ملاذ للتأمين وإعادة التأمين التعاوني برأسمال مقداره (300) مليون ريال مقسم إلى (30) مليون سهم حيث تم طرح (14,244,465) سهم للاكتتاب العام وذلك بقيمة اسمية قدرها (10) ريالاً للسهم الواحد.
- تم في 07/05/2007م إدراج شركة المتوسط والخليج للتأمين وإعادة التأمين التعاوني (ميدغلف) برأسمال مقداره (800) مليون ريال مقسم إلى (80) مليون سهم حيث تم طرح (20) مليون سهم للاكتتاب العام وذلك بقيمة اسمية قدرها (10) ريالاً للسهم الواحد.
- تم في 26/05/2007م إدراج الشركة السعودية لإنتاج الانابيب الفخارية (الفخارية) برأسمال مقداره (150) مليون ريال مقسم إلى (15) مليون سهم حيث تم طرح (4.5) مليون سهم للاكتتاب العام وذلك بقيمة (45) ريالاً للسهم الواحد.
- تم في 16/06/2007م إدراج شركة ساب تكافل برأسمال مقداره (100) مليون ريال مقسم إلى (10) مليون سهم حيث تم طرح (3.5) مليون سهم للاكتتاب العام وذلك بقيمة اسمية قدرها (10) ريالاً للسهم الواحد.
- تم في 18/06/2007م إدراج شركة إيك السعودية للتأمين التعاوني (سلامة) برأسمال مقداره (100) مليون ريال مقسم إلى (10) مليون سهم حيث تم طرح (4) مليون سهم للاكتتاب العام وذلك بقيمة اسمية قدرها (10) ريالاً للسهم الواحد.

- On 23/06/2007 Saudi Kayan Petrochemical Co. was listed (with a paid up capital of SR 15 billion divided into 1.5 billion shares). The company offered 675 million shares at a nominal value of SR 10 per share.
- On 26/06/2007 Arabian Shield Cooperative Insurance Company Co. was listed (with a paid up capital of SR 200 million divided into 20 million shares). The company offered 8 million shares at a nominal value of SR 10 per share.

### New Offering During 1<sup>st</sup> Half 2007

#### Malath Cooperative Insurance & Reinsurance Co.

- **Share Capital:** SR 300 million divided into 30 million shares.
- **Offer Shares:** 14,244,465 shares (47.48%) of its issued shares.
- **Offer Price:** SR 10 per share (Nominal Value).
- **Offer Period:** From 03/02/2007 to 12/02/2007.

#### The Mediterranean & Gulf Insurance & Reinsurance Co. (MEDGULF)

- **Share Capital:** SR 800 million divided into 80 million shares.
- **Offer Shares:** 20 million shares (25%) of its issued shares.
- **Offer Price:** SR 10 per share (Nominal Value).
- **Offer Period:** From 17/02/2007 to 26/02/2007.

#### Saudi United Cooperative Insurance Co. (Wala'a Insurance)

- **Share Capital:** SR 200 million divided into 20 million shares.
- **Offer Shares:** 8 million shares (40%) of its issued shares.
- **Offer Price:** SR 10 per share (Nominal Value).
- **Offer Period:** From 17/03/2007 to 26/03/2007.

#### Arabian Shield Cooperative Insurance Co.

- **Share Capital:** SR 200 million divided into 20 million shares.
- **Offer Shares:** 8 million shares (40%) of its issued shares.
- **Offer Price:** SR 10 per share (Nominal Value).
- **Offer Period:** From 17/03/2007 to 26/03/2007.

#### Saudi IAIC Cooperative Insurance Co. (SALAMA)

- **Share Capital:** SR 100 million divided into 10 million shares.
- **Offer Shares:** 4 million shares (40%) of its issued shares.
- **Offer Price:** SR 10 per share (Nominal Value).
- **Offer Period:** From 17/03/2007 to 26/03/2007.

- تم في 2007/06/23 م إدراج شركة كيان السعودية للبتروكيمويات برأسمال مقداره (15) مليار ريال مقسم إلى (1.5) مليار سهم حيث تم طرح (675) مليون سهم للاكتتاب العام وذلك بقيمة اسمية قدرها (10) ريالات للسهم الواحد.

- تم في 2007/06/26 م إدراج شركة الدرع العربي للتأمين التعاوني برأسمال مقداره (200) مليون ريال مقسم إلى (20) مليون سهم حيث تم طرح (8) مليون سهم للاكتتاب العام وذلك بقيمة اسمية قدرها (10) ريالات للسهم الواحد.

### الطروحات الجديدة خلال النصف الأول 2007 م

#### شركة ملاذ للتأمين وإعادة التأمين التعاوني

- **رأسمال الشركة:** 300 مليون ريال مقسم إلى 30 مليون سهم.
- **أسهم الاكتتاب:** 14,244,465 سهم تمثل 47.48% من أسهم الشركة.
- **سعر الطرح:** 10 ريالات للسهم الواحد (قيمة اسمية).
- **فترة الاكتتاب:** من 2007/02/03 م إلى 2007/02/12 م.

#### شركة المتوسط والخليج للتأمين وإعادة التأمين التعاوني (ميدغلف)

- **رأسمال الشركة:** 800 مليون ريال مقسم إلى 80 مليون سهم.
- **أسهم الاكتتاب:** 20 مليون سهم تمثل 25% من أسهم الشركة.
- **سعر الطرح:** 10 ريالات للسهم الواحد (قيمة اسمية).
- **فترة الاكتتاب:** من 2007/02/17 م إلى 2007/02/26 م.

#### الشركة السعودية المتحدة للتأمين التعاوني (ولاء للتأمين)

- **رأسمال الشركة:** 200 مليون ريال مقسم إلى 20 مليون سهم.
- **أسهم الاكتتاب:** 8 مليون سهم تمثل 40% من أسهم الشركة.
- **سعر الطرح:** 10 ريالات للسهم الواحد (قيمة اسمية).
- **فترة الاكتتاب:** من 2007/03/17 م إلى 2007/03/26 م.

#### شركة الدرع العربي للتأمين التعاوني

- **رأسمال الشركة:** 200 مليون ريال مقسم إلى 20 مليون سهم.
- **أسهم الاكتتاب:** 8 مليون سهم تمثل 40% من أسهم الشركة.
- **سعر الطرح:** 10 ريالات للسهم الواحد (قيمة اسمية).
- **فترة الاكتتاب:** من 2007/03/17 م إلى 2007/03/26 م.

#### شركة إياك السعودية للتأمين التعاوني (سلامة)

- **رأسمال الشركة:** 100 مليون ريال مقسم إلى 10 مليون سهم.
- **أسهم الاكتتاب:** 4 مليون سهم تمثل 40% من أسهم الشركة.
- **سعر الطرح:** 10 ريالات للسهم الواحد (قيمة اسمية).
- **فترة الاكتتاب:** من 2007/03/17 م إلى 2007/03/26 م.

### SABB Takaful Co.

- **Share Capital:** SR 100 million divided into 10 million shares.
- **Offer Shares:** 3.5 million shares (35%) of its issued shares.
- **Offer Price:** SR 10 per share (Nominal Value).
- **Offer Period:** From 17/03/2007 to 26/03/2007.

### Saudi Fransi Cooperative insurance Co.

- **Share Capital:** SR 100 million divided into 10 million shares.
- **Offer Shares:** 3.1 million shares (31%) of its issued shares.
- **Offer Price:** SR 10 per share (Nominal Value).
- **Offer Period:** From 17/03/2007 to 26/03/2007.

### Saudi Kayan Petrochemical Company (Saudi Kayan)

- **Share Capital:** SR 15 billion divided into 1.5 billion shares.
- **Offer Shares:** 675 million shares (45%) of its issued shares.
- **Offer Price:** SR 10 per share (Nominal Value).
- **Offer Period:** From 28/04/2007 to 07/05/2007.

### Saudi Vitrified Clay Pipes Co. (SVCP)

- **Share Capital:** SR 150 million divided into 15 million shares.
- **Offer Shares:** 4.5 million shares (30%) of its issued shares.
- **Offer Price:** SR 45 per share.
- **Offer Period:** From 08/05/2007 to 16/05/2007.

### Sanad Cooperative Insurance & Reinsurance Co. (SANAD)

- **Share Capital:** SR 200 million divided into 20 million shares.
- **Offer Shares:** 8 million shares (40%) of its issued shares.
- **Offer Price:** SR 10 per share (Nominal Value).
- **Offer Period:** From 19/05/2007 to 28/05/2007.

### Saudi Arabian Cooperative Insurance Company (SAICO)

- **Share Capital:** SR 100 million divided into 10 million shares.
- **Offer Shares:** 4 million shares (40%) of its issued shares.
- **Offer Price:** SR 10 per share (Nominal Value).
- **Offer Period:** From 19/05/2007 to 28/05/2007.

### Saudi Indian Company for Co-operative Insurance

- **Share Capital:** SR 100 million divided into 10 million shares.
- **Offer Shares:** 4 million shares (40%) of its issued shares.
- **Offer Price:** SR 10 per share (Nominal Value).
- **Offer Period:** From 19/05/2007 to 28/05/2007.

### شركة ساب تكافل

- **رأسمال الشركة:** 100 مليون ريال مقسم إلى 10 مليون سهم.
- **أسهم الاكتتاب:** 3.5 مليون سهم تمثل 35% من أسهم الشركة.
- **سعر الطرح:** 10 ريالاً للسهم الواحد (قيمة اسمية).
- **فترة الاكتتاب:** من 2007/03/17 م إلى 2007/03/26 م.

### الشركة السعودية الفرنسية للتأمين التعاوني

- **رأسمال الشركة:** 100 مليون ريال مقسم إلى 10 مليون سهم.
- **أسهم الاكتتاب:** 3.1 مليون سهم تمثل 31% من أسهم الشركة.
- **سعر الطرح:** 10 ريالاً للسهم الواحد (قيمة اسمية).
- **فترة الاكتتاب:** من 2007/03/17 م إلى 2007/03/26 م.

### شركة كيان السعودية للبتر وكيمويات (كيان السعودية)

- **رأسمال الشركة:** 15 مليار ريال مقسم إلى 1.5 مليار سهم.
- **أسهم الاكتتاب:** 675 مليون سهم تمثل 45% من أسهم الشركة.
- **سعر الطرح:** 10 ريالاً للسهم الواحد (قيمة اسمية).
- **فترة الاكتتاب:** من 2007/04/28 م إلى 2007/05/07 م.

### الشركة السعودية لإنتاج الأنابيب الفخارية (الفخارية)

- **رأسمال الشركة:** 150 مليون ريال مقسم إلى 15 مليون سهم.
- **أسهم الاكتتاب:** 4.5 مليون سهم تمثل 30% من أسهم الشركة.
- **سعر الطرح:** 45 ريالاً للسهم الواحد.
- **فترة الاكتتاب:** من 2007/05/08 م إلى 2007/05/16 م.

### شركة سند للتأمين وإعادة التأمين التعاوني (سند)

- **رأسمال الشركة:** 200 مليون ريال مقسم إلى 20 مليون سهم.
- **أسهم الاكتتاب:** 8 مليون سهم تمثل 40% من أسهم الشركة.
- **سعر الطرح:** 10 ريالاً للسهم الواحد (قيمة اسمية).
- **فترة الاكتتاب:** من 2007/05/19 م إلى 2007/05/28 م.

### الشركة العربية السعودية للتأمين التعاوني (سايكو)

- **رأسمال الشركة:** 100 مليون ريال مقسم إلى 10 مليون سهم.
- **أسهم الاكتتاب:** 4 مليون سهم تمثل 40% من أسهم الشركة.
- **سعر الطرح:** 10 ريالاً للسهم الواحد (قيمة اسمية).
- **فترة الاكتتاب:** من 2007/05/19 م إلى 2007/05/28 م.

### الشركة السعودية الهندية للتأمين التعاوني

- **رأسمال الشركة:** 100 مليون ريال مقسم إلى 10 مليون سهم.
- **أسهم الاكتتاب:** 4 مليون سهم تمثل 40% من أسهم الشركة.
- **سعر الطرح:** 10 ريالاً للسهم الواحد (قيمة اسمية).
- **فترة الاكتتاب:** من 2007/05/19 م إلى 2007/05/28 م.

### Gulf United Insurance Company

- **Share Capital:** SR 220 million divided into 22 million shares.
- **Offer Shares:** 8.8 million shares (40%) of its issued shares.
- **Offer Price:** SR 10 per share (Nominal Value).
- **Offer Period:** From 19/05/2007 to 28/05/2007.

### Al Ahli Takaful Company

- **Share Capital:** SR 100 million divided into 10 million shares.
- **Offer Shares:** 2.645 million shares (26.45%) of its issued shares.
- **Offer Price:** SR 10 per share (Nominal Value).
- **Offer Period:** From 19/05/2007 to 28/05/2007.

### Al - Ahlia Insurance Company

- **Share Capital:** SR 100 million divided into 10 million shares.
- **Offer Shares:** 4 million shares (40%) of its issued shares.
- **Offer Price:** SR 10 per share (Nominal Value).
- **Offer Period:** From 19/05/2007 to 28/05/2007.

### Allied Cooperative Insurance Group (ACIG)

- **Share Capital:** SR 100 million divided into 10 million shares.
- **Offer Shares:** 4 million shares (40%) of its issued shares.
- **Offer Price:** SR 10 per share (Nominal Value).
- **Offer Period:** From 19/05/2007 to 28/05/2007.

### Jabal Omar Development Company

- **Share Capital:** SR 6,714 million divided into 671.4 million shares.
- **Offer Shares:** 201.4 million shares (30%) of its issued shares.
- **Offer Price:** SR 10 per share (Nominal Value).
- **Offer Period:** From 09/06/2007 to 18/06/2007.

### United International Transport Company (Budget)

- **Share Capital:** SR 183 million divided into 18.3 million shares.
- **Offer Shares:** 5.49 million shares (30%) of its issued shares.
- **Offer Price:** SR 10 per share (Nominal Value).
- **Offer Period:** From 23/06/2007 to 27/06/2007.

### Saudi Printing & Packing Company

- **Share Capital:** SR 600 million divided into 60 million shares.
- **Offer Shares:** 18 million shares (30%) of its issued shares.
- **Offer Price:** SR 22 per share.
- **Offer Period:** From 30/06/2007 to 04/07/2007.

### شركة اتحاد الخليج للتأمين التعاوني

- **رأسمال الشركة:** 220 مليون ريال مقسم إلى 22 مليون سهم.
- **أسهم الاكتتاب:** 8.8 مليون سهم تمثل 40% من أسهم الشركة.
- **سعر الطرح:** 10 ريالاً للسهم الواحد (قيمة اسمية).
- **فترة الاكتتاب:** من 2007/05/19 م إلى 2007/05/28 م.

### شركة الأهلي للتكافل

- **رأسمال الشركة:** 100 مليون ريال مقسم إلى 10 مليون سهم.
- **أسهم الاكتتاب:** 2.645 مليون سهم تمثل 26.45% من أسهم الشركة.
- **سعر الطرح:** 10 ريالاً للسهم الواحد (قيمة اسمية).
- **فترة الاكتتاب:** من 2007/05/19 م إلى 2007/05/28 م.

### الشركة الأهلية للتأمين التعاوني

- **رأسمال الشركة:** 100 مليون ريال مقسم إلى 10 مليون سهم.
- **أسهم الاكتتاب:** 4 مليون سهم تمثل 40% من أسهم الشركة.
- **سعر الطرح:** 10 ريالاً للسهم الواحد (قيمة اسمية).
- **فترة الاكتتاب:** من 2007/05/19 م إلى 2007/05/28 م.

### المجموعة المتحدة للتأمين التعاوني (أسيج)

- **رأسمال الشركة:** 100 مليون ريال مقسم إلى 10 مليون سهم.
- **أسهم الاكتتاب:** 4 مليون سهم تمثل 40% من أسهم الشركة.
- **سعر الطرح:** 10 ريالاً للسهم الواحد (قيمة اسمية).
- **فترة الاكتتاب:** من 2007/05/19 م إلى 2007/05/28 م.

### شركة جبل عمر للتطوير

- **رأسمال الشركة:** 6,714 مليون ريال مقسم إلى 671.4 مليون سهم.
- **أسهم الاكتتاب:** 201.4 مليون سهم تمثل 30% من أسهم الشركة.
- **سعر الطرح:** 10 ريالاً للسهم الواحد (قيمة اسمية).
- **فترة الاكتتاب:** من 2007/06/09 م إلى 2007/06/18 م.

### الشركة المتحدة الدولية للمواصلات (بديت)

- **رأسمال الشركة:** 183 مليون ريال مقسم إلى 18.3 مليون سهم.
- **أسهم الاكتتاب:** 5.49 مليون سهم تمثل 30% من أسهم الشركة.
- **سعر الطرح:** 10 ريالاً للسهم الواحد (قيمة اسمية).
- **فترة الاكتتاب:** من 2007/06/23 م إلى 2007/06/27 م.

### الشركة السعودية للطباعة والتغليف

- **رأسمال الشركة:** 600 مليون ريال مقسم إلى 60 مليون سهم.
- **أسهم الاكتتاب:** 18 مليون سهم تمثل 30% من أسهم الشركة.
- **سعر الطرح:** 22 ريالاً للسهم الواحد.
- **فترة الاكتتاب:** من 2007/06/30 م إلى 2007/07/04 م.

## Addition of new companies to TASI

- Al-Babtain Power & Telecommunication Co. and Fawaz Abdulaziz Al Hokair Co. were added to Tadawul all share Index (TASI) as the stocks close price on Tuesday 23/01/2007.
- Advanced Polypropylene Co. (APPC) was added to Tadawul all share Index (TASI) as the stock close price on Saturday 17/02/ 2007.
- Al Abdullatif Industrial Investment Company was added to Tadawul all share Index (TASI) as the stock close price on Saturday 03/03/2007.
- Malath Cooperative Insurance & Reinsurance Co. and The Mediterranean & Gulf Insurance & Reinsurance Co. were added to Tadawul all share Index (TASI) as the stocks close price on Tuesday 05/06/2007.

## Stock Suspensions / Resumptions

- With reference to CMA resolution number (1-3-2007) dated 23/12/1427 H, the stocks of Bishah Agriculture Development Company were suspended from trading starting from Saturday 23/12/1427 H Corresponding to 13/01/2007.
- With reference to CMA resolution number (1-5-2007) dated 28/12/1427 H, the stocks of Anaam International Holding Group Co. were suspended from trading starting from Saturday 01/01/1428 H Corresponding to 20/01/2007.
- Stocks of Al-Baha Investment & Development Co. were suspended from trading for a period of ten days (Starting from the end of trading of Wednesday 06/06/2007) to allow shareholders to settle the remaining value of their shares amounted to SR 2.5 per share.
- Trading in the stocks of Al-Baha Investment & Development Co. was resumed on Saturday 23/06/2007 in respect of those shares the installments of which has been paid.

## إضافة شركات جديدة لمؤشر تداول

- تم إضافة سهم شركة البابطين للطاقة والاتصالات وسهم شركة فواز عبد العزيز الحكير وشركاه إلى مؤشر السوق (تداول) حسب سعر إقفال السهمين ليوم الثلاثاء الموافق 2007/01/23 م.
- تم إضافة سهم شركة البولي بروبيلين المتقدمة إلى مؤشر السوق (تداول) حسب سعر إقفال السهم ليوم السبت الموافق 2007/02/17 م.
- تم إضافة سهم شركة العبد اللطيف للاستثمار الصناعي إلى مؤشر السوق (تداول) حسب سعر إقفال السهم ليوم السبت الموافق 2007/03/03 م.
- تم إضافة سهم شركة ملاذ للتأمين وإعادة التأمين التعاوني وسهم شركة المتوسط والخليج للتأمين وإعادة التأمين التعاوني إلى مؤشر السوق (تداول) حسب سعر إقفال السهمين ليوم الثلاثاء الموافق 2007/06/05 م.

## تعليق / استئناف تداول أسهم

- صدر قرار هيئة السوق المالية رقم (1-3-2007) وتاريخ 1427/12/23 هـ ، تم تعليق تداول أسهم شركة بيشة للتنمية الزراعية في السوق المالية السعودية (تداول) ابتداءً من يوم السبت 1427/12/23 هـ الموافق 2007/01/13 م.
- صدر قرار هيئة السوق المالية رقم (1-5-2007) وتاريخ 1427/12/28 هـ ، تم تعليق تداول أسهم شركة مجموعة أنعام النولية القابضة في السوق المالية السعودية (تداول) ابتداءً من يوم السبت 1428/01/01 هـ الموافق 2007/01/20 م.
- تم إيقاف تداول أسهم شركة الباحة للاستثمار والتنمية لفترة عشرة أيام (من نهاية تداول يوم الأربعاء 2007/06/06) وذلك لتمكين المساهمين من سداد القيمة المتبقية من قيمة الأسهم والتي تساوي 2.5 ريال للسهم الواحد.
- تم استئناف تداول أسهم شركة الباحة للاستثمار والتنمية في يوم السبت 2007/06/23 ، وذلك للأسهم المسددة أقساطها بالكامل فقط .

## Corporate Actions - 1<sup>st</sup> Half 2007

- The National Co. for Glass Industries increased its paid up capital by issuing one bonus share for every four shares held, raising its total number of issued shares to 25 million. Effective 14/01/2007.
- Saudi Advanced Industries Co. increased its paid up capital by issuing 32.4 million new shares (Rights Issue) at a price of SR 20 per share (SR 10 as nominal value and SR 10 as a premium), raising its total number of issued shares to 43.2 million. Effective 17/01/2007.
- The Saudi Investment Bank increased its paid up capital by issuing one bonus share for every 1.6 shares held, raising its total number of issued shares to 391,016 thousand. Effective 28/02/2007.
- Al Rajhi Bank increased its paid up capital by issuing one bonus share for every one share held, raising its total number of issued shares to 1350 million. Effective 03/03/2007.
- Arab National Bank increased its paid up capital by issuing two bonus shares for every five shares held, raising its total number of issued shares to 455 million. Effective 18/03/2007.
- Saudi Hollandi Bank increased its paid up capital by issuing one bonus share for every five shares held, raising its total number of issued shares to 264.6 million. Effective 20/03/2007.
- Banque Saudi Fransi increased its paid up capital by issuing two bonus shares for every three shares held, raising its total number of issued shares to 562.5 million. Effective 24/03/2007.
- Tabuk Cement Co. increased its paid up capital by issuing two bonus shares for every seven shares held, raising its total number of issued shares to 90 million. Effective 27/03/2007.

## إجراءات الشركات خلال النصف الأول 2007 م

- رفعت شركة الصناعات الزجاجية الوطنية رأسمالها وذلك بمنح سهم مجاني لكل أربعة أسهم قائمة ليصبح عدد أسهمها المصدرة (25) مليون سهم وذلك بتاريخ 2007/01/14 م.
- رفعت الشركة السعودية للصناعات المتطورة رأسمالها وذلك عن طريق إصدار (32.4) مليون سهم "حقوق أولوية" بسعر 20 ريال للسهم الواحد تمثل (10) ريالات قيمة اسمية و (10) ريالات علاوة إصدار ليصبح عدد أسهمها المصدرة (43.2) مليون سهم وذلك بتاريخ 2007/01/17 م.
- رفع البنك السعودي للاستثمار رأسماله وذلك بمنح سهم مجاني لكل 1.6 سهم قائم ليصبح عدد أسهمه المصدرة (391,016) ألف سهم وذلك بتاريخ 2007/02/28 م.
- رفع مصرف الراجحي رأسماله وذلك بمنح سهم مجاني لكل سهم قائم ليصبح عدد أسهمه المصدرة (1350) مليون سهم وذلك بتاريخ 2007/03/03 م.
- رفع البنك العربي الوطني رأسماله وذلك بمنح سهمين مجانيين لكل خمسة أسهم قائمة ليصبح عدد أسهمه المصدرة (455) مليون سهم وذلك بتاريخ 2007/03/18 م.
- رفع البنك السعودي الهولندي رأسماله وذلك بمنح سهم مجاني لكل خمسة أسهم قائمة ليصبح عدد أسهمه المصدرة (264.6) مليون سهم وذلك بتاريخ 2007/03/20 م.
- رفع البنك السعودي الفرنسي رأسماله وذلك بمنح سهمين مجانيين لكل ثلاثة أسهم قائمة ليصبح عدد أسهمه المصدرة (562.5) مليون سهم وذلك بتاريخ 2007/03/24 م.
- رفعت شركة اسمنت تبوك رأسمالها وذلك بمنح سهمين مجانيين لكل سبعة أسهم قائمة ليصبح عدد أسهمها المصدرة (90) مليون سهم وذلك بتاريخ 2007/03/27 م.



- Almarai Co. increased its paid up capital by acquiring all partners' shares in the Western Bakeries Co. and International Bakeries Services Company against issuing of 9 million new shares to the share holders of these companies, raising its total number of issued shares to 109 million. Effective 27/03/2007.
- Saudi Arabia Refineries Co. increased its paid up capital by issuing one bonus share for every two shares held, raising its total number of issued shares to 6 million. Effective 31/03/2007.
- National Gypsum Company increased its paid up capital by issuing one bonus share for every three shares held, raising its total number of issued shares to 31,666,667. Effective 01/04/2007.
- Aseer Company increased its paid up capital by issuing 45,138,889 new shares (Rights Issue) at a price of SR 27 per share (SR 10 as nominal value and SR 17 as a premium), raising its total number of issued shares to 126,388,889. Effective 11/04/2007.
- National Industrialization Company increased its paid up capital by issuing one bonus share for every two shares held, raising its total number of issued shares to 349,573,575. Effective 11/04/2007.
- Saudi Industrial Export Company increased its paid up capital by issuing one bonus share for every two shares held, raising its total number of issued shares to 10.8 million. Effective 18/04/2007.
- Saudi Public Transport Company increased its paid up capital by issuing one bonus share for every four shares held, raising its total number of issued shares to 125 million. Effective 24/04/2007.
- Bank Al Jazira increased its paid up capital by issuing one bonus share for every one share held, raising its total number of issued shares to 225 million. Effective 30/04/2007.

- رفعت شركة المراعي رأسمالها وذلك بالاستحواذ علي كافة الحصص في شركة المخابز الغربية وشركة خدمات المخابز العالمية مقابل إصدار 9 ملايين سهم جديد لمالكي هذه الشركات ليصبح عدد أسهمها المصدرة (109) مليون سهم وذلك بتاريخ 2007/03/27 م.
- رفعت شركة المصافي العربية السعودية رأسمالها وذلك بمنح سهم مجاني لكل سهمين قائمين ليصبح عدد أسهمها المصدرة (6) مليون سهم وذلك بتاريخ 2007/03/31 م.
- رفعت شركة الجبس الأهلية رأسمالها وذلك بمنح سهم مجاني لكل ثلاثة أسهم قائمة ليصبح عدد أسهمها المصدرة (31,666,667) سهم وذلك بتاريخ 2007/04/01 م.
- رفعت شركة عسير رأسمالها وذلك عن طريق إصدار (45,138,889) سهم "حقوق أولوية" بسعر 27 ريال للسهم الواحد تمثل (10) ريالات قيمة اسمية و (17) ريالاً علاوة إصدار ليصبح عدد أسهمها المصدرة (126,388,889) سهم وذلك بتاريخ 2007/04/11 م.
- رفعت شركة التصنيع الوطنية رأسمالها وذلك بمنح سهم مجاني لكل سهمين قائمين ليصبح عدد أسهمها المصدرة (349,573,575) سهم وذلك بتاريخ 2007/04/11 م.
- رفعت الشركة السعودية للصادرات الصناعية رأسمالها وذلك بمنح سهم مجاني لكل سهمين قائمين ليصبح عدد أسهمها المصدرة (10.8) مليون سهم وذلك بتاريخ 2007/04/18 م.
- رفعت الشركة السعودية للنقل الجماعي رأسمالها وذلك بمنح سهم مجاني لكل أربعة أسهم قائمة ليصبح عدد أسهمها المصدرة (125) مليون سهم وذلك بتاريخ 2007/04/24 م.
- رفع بنك الجزيرة رأسماله وذلك بمنح سهم مجاني لكل سهم قائم ليصبح عدد أسهمه المصدرة (225) مليون سهم وذلك بتاريخ 2007/04/30 م.

- Taibah Investment & Real Estate Co. Increased its paid up capital by issuing 7 bonus shares for every 32 shares held, raising its total number of issued shares to 150 million. Effective 2/05/2007.
- Saudi International Petrochemical Co. "Sipchem" Increased its paid up capital by issuing one bonus share for every Three shares held, raising its total number of issued shares to 200 million. Effective 12/05/2007.
- Nama Chemicals Co. Increased its paid up capital by issuing one bonus share for every eight shares held, raising its total number of issued shares to 76.5 million. Effective 02/06/2007.
- Fawaz Abdulaziz Al Hokair Co. Increased its paid up capital by issuing three bonus share for every four shares held, raising its total number of issued shares to 70 million. Effective 23/06/2007.

- رفعت شركة طيبة للاستثمار والتنمية العقارية رأسمالها وذلك بمنح 7 أسهم مجانية لكل 32 سهماً قائماً ليصبح عدد أسهمها المصدرة (150) مليون سهم وذلك بتاريخ 2007/05/02 م.
- رفعت الشركة السعودية العالمية للبتر وكيمويات "سيكيم" رأسمالها وذلك بمنح سهم مجاني لكل ثلاثة أسهم قائمة ليصبح عدد أسهمها المصدرة (200) مليون سهم وذلك بتاريخ 2007/05/12 م.
- رفعت شركة نماء للكيمويات رأسمالها وذلك بمنح سهم مجاني لكل ثمانية أسهم سهم قائمة ليصبح عدد أسهمها المصدرة (76.5) مليون سهم وذلك بتاريخ 2007/06/02 م.
- رفعت شركة فواز عبد العزيز الحكير وشركاه رأسمالها وذلك بمنح ثلاثة أسهم مجانية لكل أربعة أسهم قائمة ليصبح عدد أسهمها المصدرة (70) مليون سهم وذلك بتاريخ 2007/06/23 م.

### New Members (Brokers) During 1<sup>st</sup> Half 2007

The following members (Brokers) joined the Saudi Stock Exchange to provide financial brokerage services:

- Falcom Financial Services, effective 24/02/2007.
- EFG – Hermes KSA, effective 04/03/2007.
- Jadwa Investment, effective 10/03/2007.
- Rana Investment Company, effective 21/03/2007.
- Saudi Swiss Securities, effective 23/04/2007.

### الأعضاء الجدد (الوسطاء) خلال النصف الأول 2007 م

إنضمت شركات الوساطة المالية التالية كأعضاء عاملين في السوق المالية السعودية لتقديم خدمات الوساطة المالية وهي:

- شركة فالكم للخدمات المالية، بتاريخ 2007/02/24 م.
- شركة المجموعة المالية هيرميس السعودية، بتاريخ 2007/03/04 م.
- شركة جدوى للاستثمار، بتاريخ 2007/03/10 م.
- شركة رنا للاستثمار، بتاريخ 2007/03/21 م.
- الشركة السعودية السويسرية للأوراق المالية، بتاريخ 2007/04/23 م.

#### **Note:**

Historical prices & volume traded data are adjusted to account for all corporate actions.

#### **ملاحظة:**

بيانات الأسعار وكميات الأسهم المتداولة التاريخية معدلة لجميع إجراءات الشركات.

أداء مؤشرات القطاعات

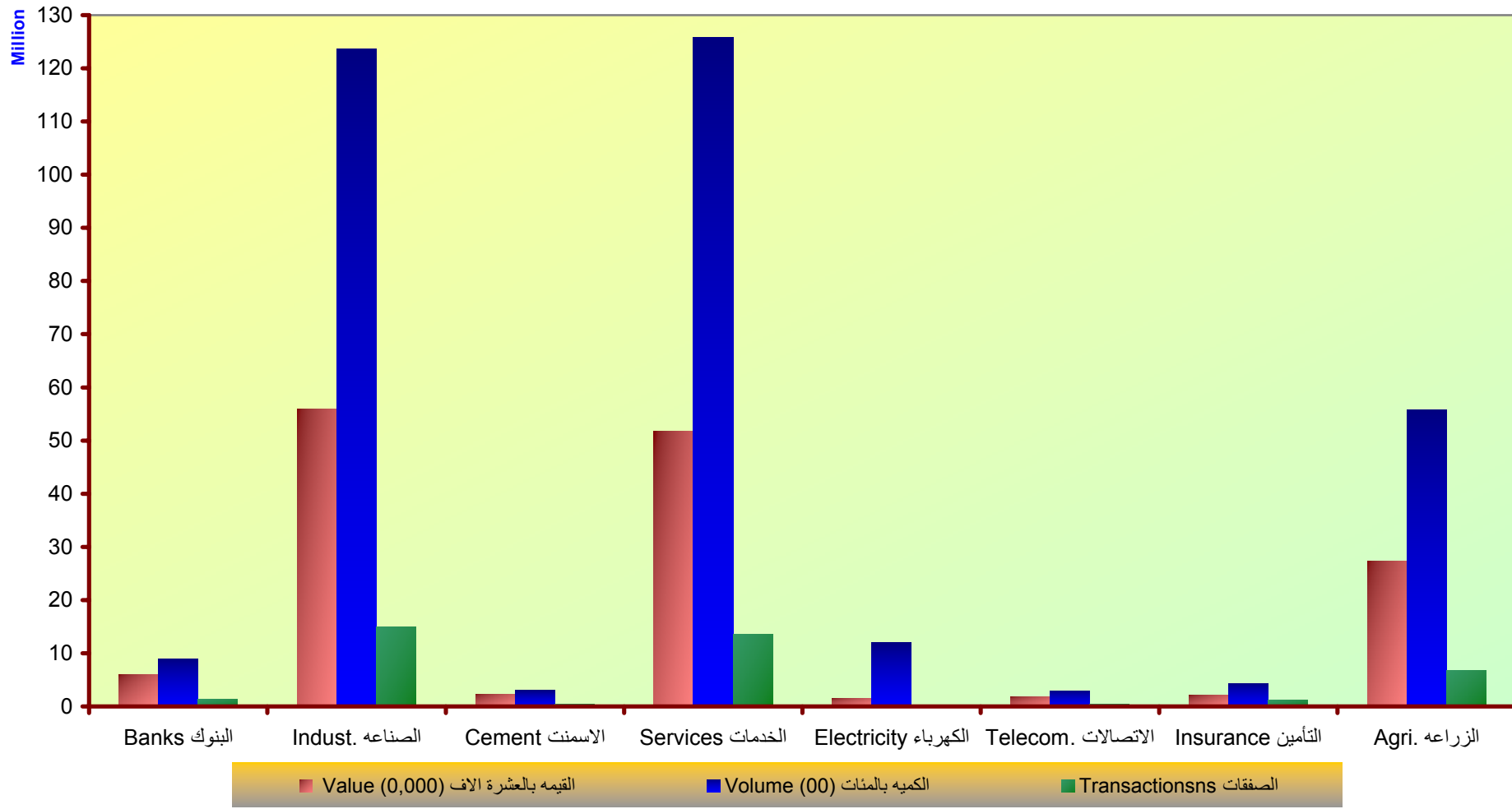
Performance of Sectoral Indices

Sectoral Indices	% للعام حتي تاريخه YTD	نسبة التغير % Change	مايو 2007 م May-07	يونيو 2007 م June-07	مؤشرات القطاعات
Banking Sector	-20.46%	-3.44%	19,248.69	18,586.08	قطاع البنوك
Industrial Sector	3.76%	-9.52%	18,398.37	16,646.41	قطاع الصناعة
Cement Sector	-10.08%	-4.32%	5,353.68	5,122.63	قطاع الاسمنت
Services Sector	-13.85%	-12.62%	2,015.48	1,761.15	قطاع الخدمات
Electricity Sector	-11.54%	-2.13%	1,196.64	1,171.18	قطاع الكهرباء
Telecom. Sector	-26.63%	-7.18%	2,462.52	2,285.61	قطاع الاتصالات
Insurance Sector	-7.20%	-5.40%	1,429.12	1,351.98	قطاع التأمين
Agricultural Sector	-1.22%	-16.86%	3,975.47	3,305.22	قطاع الزراعة

تداول الأسهم حسب القطاعات - النصف الأول 2007 م  
Sectoral Activities - First Half 2007

Sector	النسبة الى الاجمالي %To Market	قيمة الاسهم المتداولة Value Traded (SR)	النسبة الى الاجمالي % To Market	الاسهم المتداولة Shares Traded	النسبة الى الاجمالي % To Market	الصفقات المنفذه Transactions	القطاعات
Banking	4.1%	60,380,299,927.50	2.7%	891,846,542	3.5%	1,345,425	البنوك
Industry	37.6%	559,738,228,999.75	36.8%	12,373,717,798	38.2%	14,882,506	الصناعة
Cement	1.5%	22,585,676,597.50	0.9%	301,288,145	1.2%	448,432	الاسمنت
Services	34.8%	517,238,544,752.50	37.4%	12,579,140,326	34.8%	13,556,964	الخدمات
Electricity	1.1%	15,944,840,968.00	3.6%	1,198,183,598	0.9%	337,261	الكهرباء
Telecom.	1.2%	18,269,291,152.00	0.9%	289,825,998	1.0%	371,612	الاتصالات
Insurance	1.4%	21,258,757,375.00	1.3%	430,997,700	3.0%	1,175,752	التأمين
Agriculture	18.3%	272,924,178,402.50	16.6%	5,583,542,498	17.5%	6,831,641	الزراعة
<b>Total</b>	<b>100.0%</b>	<b>1,488,339,818,174.75</b>	<b>100.0%</b>	<b>33,648,542,605</b>	<b>100%</b>	<b>38,949,593</b>	<b>الاجمالي</b>

تداول الأسهم حسب القطاعات - النصف الأول 2007 م  
Sectoral Activities - First Half 2007



مقارنة معلومات التداول - النصف الأول 2007 م مع النصف الأول 2006 م

Comparing Trading Statistics - 1<sup>st</sup> Half 2007 with 1<sup>st</sup> Half 2006

Trading Information	نسبة التغير % Change	النصف الأول 2006 1 <sup>st</sup> Half 2006	النصف الأول 2007 1 <sup>st</sup> Half 2007	يونيو June 2007	مايو May 2007	أبريل April 2007	الربع الأول 2007 1 <sup>st</sup> Q 2007	معلومات التداول
Transactions	-20.41%	48,935,196	38,949,593	4,323,227	6,412,112	6,769,980	21,444,274	عدد الصفقات المنفذه
Shares Traded	-14.35%	39,288,256,854	33,648,542,605	3,008,447,577	5,038,332,443	6,030,243,835	19,571,518,750	عدد الاسهم المتداولة
Value Traded (SR)	-52.58%	3,138,481,099,781.25	1,488,339,818,174.75	127,833,570,344	242,503,006,333.50	263,497,815,790.25	854,505,425,707.00	قيمة الاسهم المتداولة (ريال)
Number of Trading Days	-	141	126	21	22	22	61	عدد ايام التداول
Daily Average of Transactions	-10.93%	347,058	309,124	205,868	291,460	307,726	351,545	المتوسط اليومي لعدد الصفقات المنفذه
Daily Average of Shares Traded	-4.16%	278,640,120	267,051,925	143,259,408	229,015,111	274,101,993	320,844,570	المتوسط اليومي للأسهم المتداولة *
Daily Average of Value (SR)	-46.93%	22,258,731,204	11,812,220,779	6,087,312,874	11,022,863,924	11,977,173,445	14,008,285,667	المتوسط اليومي لقيمة الاسهم المتداولة (ريال)
Market Capitalization (SR biln)	-43.49%	1,969.06	1,112.63	1,112.63	1,173.84	1,157.30	1,193.92	القيمة السوقية للاسهم المصدره (مليار ريال)
All Share Index (TASI)	-46.98%	13,145.26	6,969.72	6,969.72	7,492.66	7,423.58	7,666.11	المؤشر العام (نقطه)

الشركات الأكثر ارتفاعا في اسعارها (مقارنة سعر اغلاق يونيو 2007 م مع مايو 2007 م)  
**Top Gainers (Comparing Close Price of June 2007 with May 2007)**

Company	نسبة التغير % Change	30/05/2007	30/06/2007	الشركة
SABB Takaful	1220.00%	10.00	132.00	ساب تكافل
SALAMA	680.00%	10.00	78.00	سلامة
Arabian Shield	500.00%	10.00	60.00	الدرع العربي
Saudi kayan	20.00%	10.00	12.00	كيان السعودية
Ceramic	10.54%	73.50	81.25	الخزف

الشركات الأكثر انخفاضا في اسعارها (مقارنة سعر اغلاق يونيو 2007 م مع مايو 2007 م)  
**Top Losers (Comparing Close Price of June 2007 with May 2007)**

Company	نسبة التغير % Change	30/05/2007	30/06/2007	الشركة
Thim'ar	-49.20%	109.25	55.50	ثمار
SVCP	-27.82%	161.75	116.75	الفخارية
Food	-27.37%	44.75	32.50	الغذائية
SADAFCO	-27.23%	53.25	38.75	سدافكو
Saudi Advanced	-26.32%	33.25	24.50	المتطورة

الشركات الثلاث الأكثر نشاطا - النصف الاول 2007 م  
Top three active stocks - 1<sup>st</sup> Half 2007

By number of transactions

من حيث عدد الصفقات

Company	نسبة الشركة من اجمالي السوق % To Market	نسبة الشركة من القطاع % To Sector	عدد الصفقات Transactions	الشركة
Saudi Fisheries	3.98%	22.71%	1,551,685	الأسماك
Al Baha	3.51%	10.09%	1,368,510	الباحة
Emaar E.C	3.04%	8.73%	1,182,939	إعمار

By number of shares traded

من حيث عدد الاسهم المتداوله

Company	نسبة الشركة من اجمالي السوق % To Market	نسبة الشركة من القطاع % To Sector	الاسهم المتداولة Shares Traded	الشركة
Emaar E.C	3.66%	9.79%	1,231,811,457	إعمار
Saudi Electricity	3.56%	100.00%	1,198,183,598	كهرباء السعودية
Hail Agriculture	3.31%	19.93%	1,112,894,627	حائل الزراعية

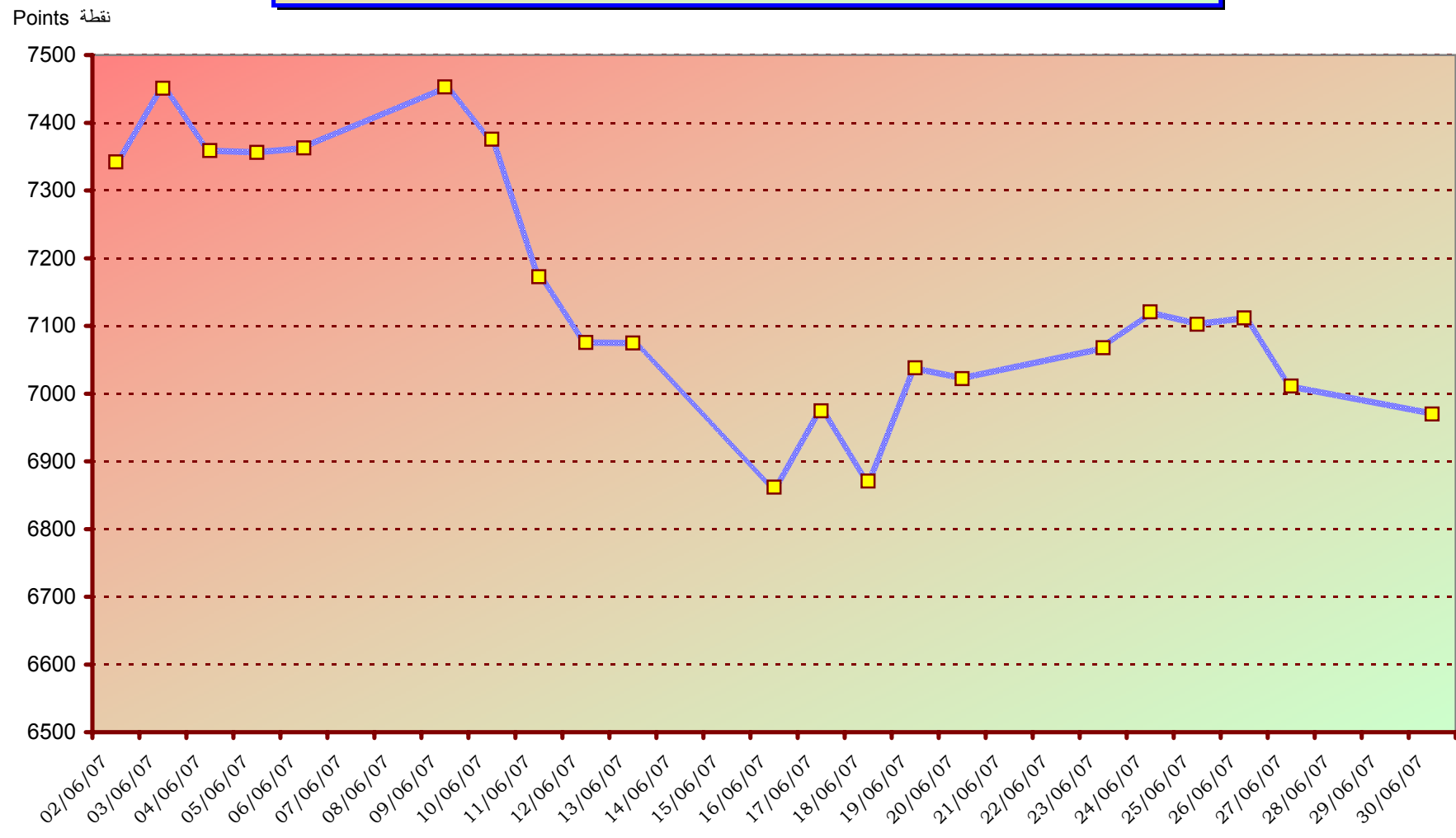
By value of shares traded

من حيث قيمة الاسهم المتداوله

Company	نسبة الشركة من اجمالي السوق %To Market	نسبة الشركة من القطاع %To Sector	قيمة الاسهم المتداولة Value Traded -SAR	الشركة
Saudi Fisheries	4.19%	22.84%	62,330,068,039.25	الأسماك
Aldrees	3.59%	10.34%	53,475,706,499.75	الدريس
Al Baha	3.21%	9.25%	47,847,808,632.50	الباحة

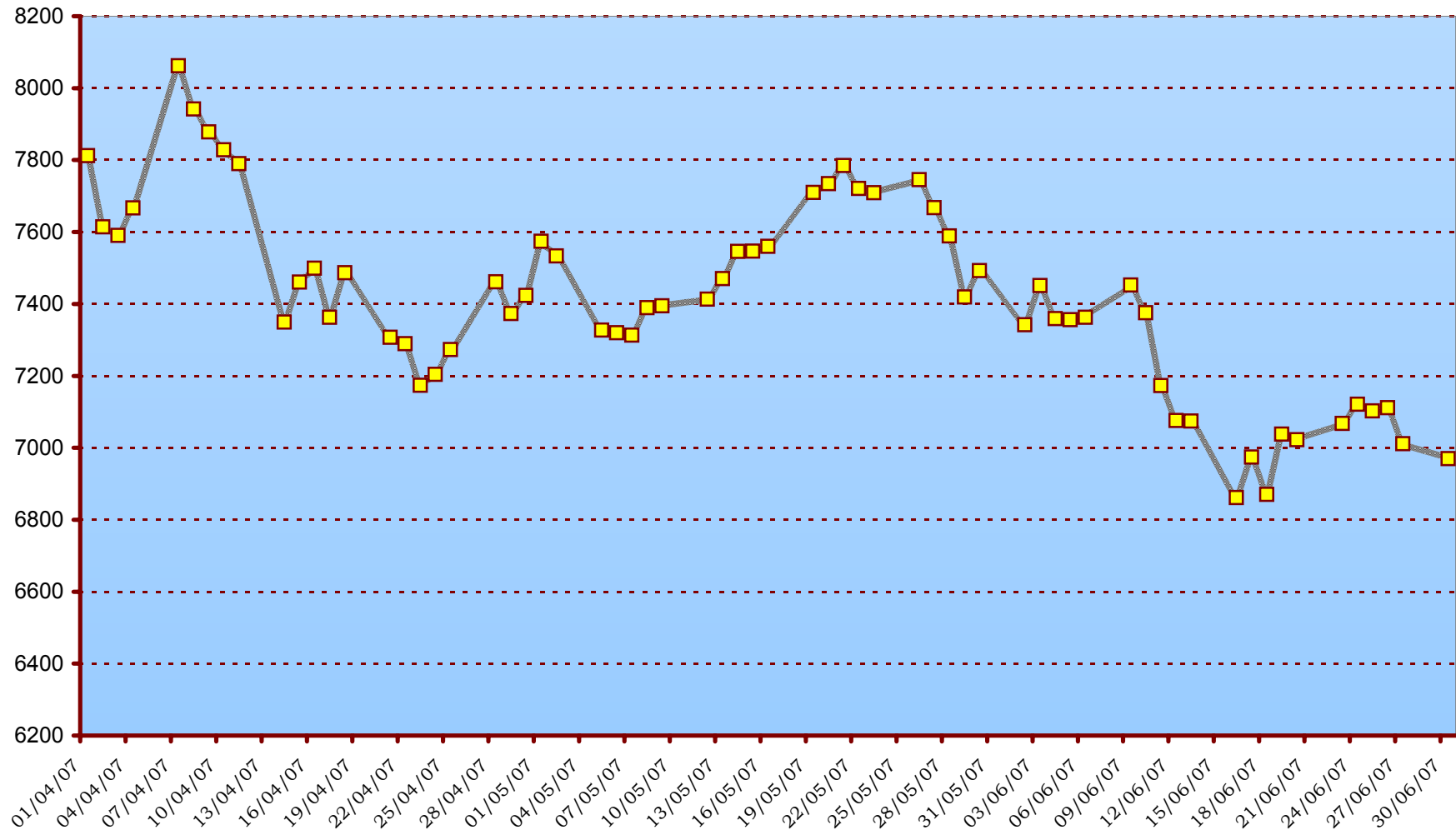


مؤشر تداول - لأسهم جميع الشركات - يونيو 2007 م Tadawul All Share Index (TASI) - June 2007



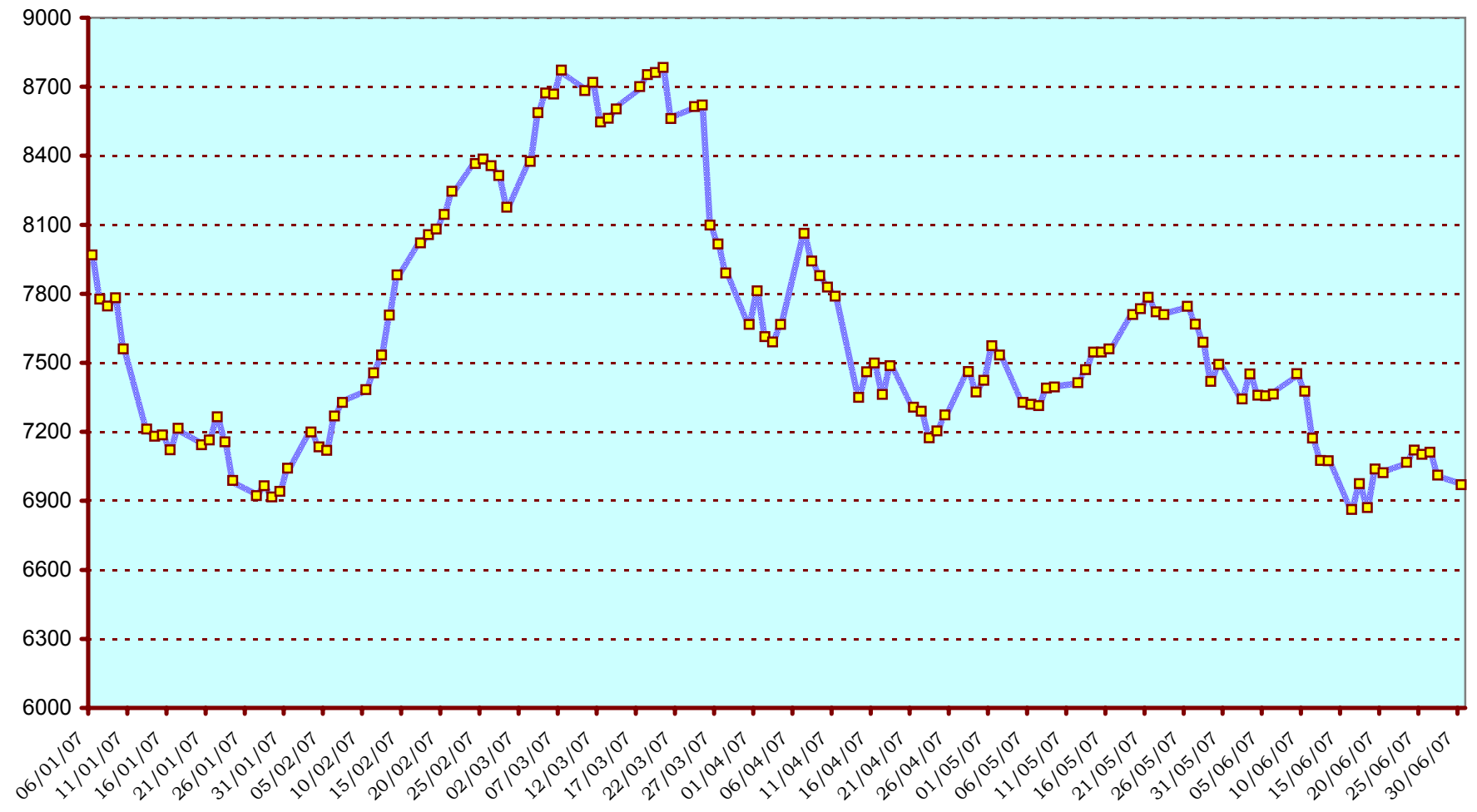
مؤشر تداول - لأسهم جميع الشركات - للربع الثاني 2007 م Tadawul All Share Index (TASI) - 2<sup>nd</sup> Quarter 2007

نقطة Points

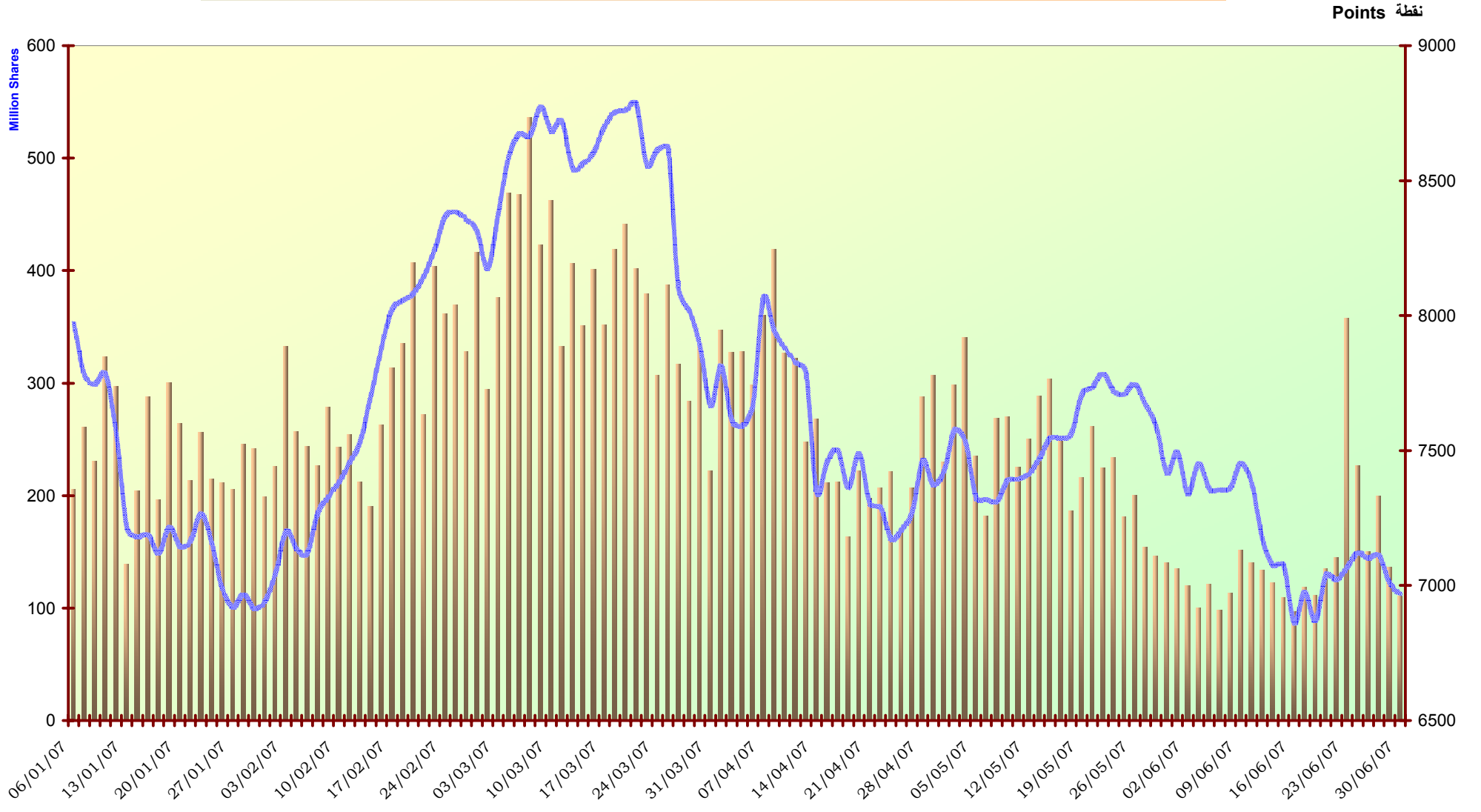


**مؤشر تداول - لأسهم جميع الشركات - النصف الأول 2007 م Tadawul All Share Index (TASI) - 1<sup>st</sup> Half 2007**

نقطة Points



TASI & Volume Traded - 1<sup>st</sup> Half 2007 مؤشر تداول لاسهم جميع الشركات و الاسهم المتداولة - النصف الاول 2007 م



Banking Sector	قيمة الاسهم المتداوله Value Traded	الاسهم المتداوله Volume Traded	الصفقات المنفذه Transactions	قطاع البنوك
RIBL	198,223,488.25	3,824,461	3,505	الرياض
BJAZ	1,259,172,037.50	23,737,048	27,305	الجزيرة
SIBC	113,256,316.50	2,891,118	2,735	استثمار
Saudi Hollandi	78,838,899.00	1,919,156	2,487	السعودي الهولندي
Saudi Fransi	105,294,103.75	1,727,190	1,609	السعودي الفرنسي
SABB	116,687,796.50	1,254,580	2,469	ساب
Arab National	96,862,587.00	1,375,656	1,571	العربي الوطني
SAMBA	374,472,003.50	2,930,131	5,886	سامبا
Al Rajhi	1,500,993,790.75	20,128,972	41,362	الراجحي
AL Bilad	468,308,761.50	15,711,651	31,683	البلاد
<b>Total</b>	<b>4,312,109,784.25</b>	<b>75,499,963</b>	<b>120,612</b>	<b>اجمالي القطاع</b>

Industrial Sector	قيمة الاسهم المتداوله Value Traded	الاسهم المتداوله Volume Traded	الصفقات المنفذه Transactions	قطاع الصناعة
SABIC	4,157,529,926.50	35,894,119.00	64,049	سابك
SAFCO	538,764,498.25	4,168,203.00	5,649	سافكو
SARCO	566,387,608.25	2,691,683.00	24,610	المصافي
Ceramic	730,761,004.25	9,330,401.00	17,680	الخزف
SAVOLA Group	458,140,185.50	11,557,582.00	16,339	مجموعة صافولا
Industrialization	734,674,418.75	23,371,372.00	13,812	التصنيع
Pharmaceutical	788,927,911.50	16,347,058.00	14,293	الدوائية
Gas&Industrialization	494,524,958.75	18,500,949.00	17,352	الغاز والتصنيع
Gypsum	513,897,544.50	7,775,748.00	19,570	الجبس
Food	1,253,689,914.00	32,955,331.00	53,131	الغذائية
Cables	563,730,429.75	16,312,109.00	9,255	الكابلات
Saudi Advanced	1,195,524,676.75	42,700,805.00	53,831	المتطورة
Saudi Industrial	986,707,930.75	49,063,342.00	49,882	صنق
Al Ahsa for Dev.	600,544,124.00	21,688,698.00	22,878	الاحساء للتنمية
Glass	1,368,692,901.75	32,264,822.00	40,206	زجاج
Amiantit	289,362,452.75	14,019,336.00	11,961	اميانتيت
Alujain	404,966,408.50	19,072,152.00	14,206	اللجين
FIPCO	1,287,981,481.50	15,806,010.00	44,170	فيپكو
SISCO	997,700,312.75	34,879,425.00	45,996	سيسكو
Pipes	587,002,348.50	11,461,624.00	12,717	أنابيب
Nama Chemicals	543,326,929.75	26,094,392.00	28,836	نماء للكيمياويات
Maadaniyah	2,091,998,962.50	36,081,914.00	68,275	معدنية
Saudi Chemical	474,034,616.00	16,060,552.00	9,723	الكيميائية السعودية
Zamil Industrial	195,357,798.75	2,763,112.00	6,933	الزامل للصناعة
SIIG	179,719,951.00	4,707,712.00	4,137	المجموعة السعودية
Sahara Petrochemical	201,782,685.50	6,521,755.00	9,967	الصحراء للبتروكيماويات
SADAFCO	1,432,899,782.75	33,889,243.00	50,181	سدافكو
Almarai	490,408,848.50	5,591,241.00	15,848	المراعي
YANSAB	387,972,496.00	13,770,281.00	41,825	ينساب
SPM	986,703,220.00	15,111,886.00	37,283	صناعة الورق
Sipchem	802,748,990.75	20,296,192.00	47,896	سبكيم العالمية
AL Babtain	1,293,187,134.00	17,799,719.00	47,153	البابطين
APPC	640,816,862.50	28,076,177.00	36,362	المتقدمة
AlAbdullatif	2,225,509,751.50	29,001,107.00	42,067	العبدللطيف
Saudi Kayan	5,353,954,241.25	426,886,227.00	404,390	كيان السعودية
SVCP	7,480,038,161.75	58,924,241.00	153,186	الفخارية
<b>Total</b>	<b>43,299,971,469.75</b>	<b>1,161,436,520</b>	<b>1,555,649</b>	<b>اجمالي القطاع</b>

Cement Sector	قيمة الاسهم المتداوله Value Traded	الاسهم المتداوله Volume Traded	الصفقات المنفذه Transactions	قطاع الاسمنت
Arab Cement	115,561,671.25	1,451,025	3,080	الاسمنت العربية
Yamamah Cement	277,435,179.00	3,704,666	4,823	اسمنت اليمامة
Saudi Cement	175,435,447.25	2,184,937	3,135	اسمنت السعودية
Qassim Cement	568,675,507.00	4,726,796	10,974	اسمنت القصيم
Southern Cement	54,189,351.25	792,626	1,208	اسمنت الجنوبيه
Yanbu Cement	100,927,305.00	1,503,576	2,029	اسمنت ينبع
Eastern Cement	237,587,625.25	3,387,372	3,259	اسمنت الشرقية
Tabuk Cement	134,973,058.75	4,302,459	5,554	اسمنت تبوك
<b>Total</b>	<b>1,664,785,144.75</b>	<b>22,053,457</b>	<b>34,062</b>	<b>اجمالي القطاع</b>

Services Sector	قيمة الاسهم المتداوله Value Traded	الاسهم المتداوله Volume Traded	الصفقات المنفذه Transactions	قطاع الخدمات
Hotels	893,368,653.50	26,867,545.00	37,800	الفنادق
Real Estate	615,847,595.25	20,704,145.00	18,636	العقارية
Shipping	401,552,127.75	24,135,689.00	9,574	النقل البحري
SAPTCO	406,176,824.00	29,166,543.00	28,916	النقل الجماعي
SASCO	798,655,221.25	40,267,953.00	40,249	خدمات السيارات
Anaam Holding	0.00	0.00	0.00	أنعام القابضة
Tihama	2,184,813,404.75	53,375,900.00	52,857	تهامه للاعلان
Assir	1,559,981,587.00	47,145,463.00	34,872	عسير
Taiba	524,117,558.75	21,233,509.00	19,450	طبية للاستثمار
Makkah	1,826,065,710.50	47,073,975.00	55,697	مكة للانشاء
Mubarrad	3,677,159,354.00	90,764,578.00	119,140	ميرد
Al Baha	3,331,217,268.75	77,654,236.00	95,498	الباحة
Saudi Export	2,977,180,362.75	46,998,192.00	64,832	الصادرات
Arriyadh Development	376,305,921.25	24,934,498.00	19,903	التعمير
Thim'ar	11,650,031,031.25	174,360,146.00	300,921	ثمار
Shams	5,947,364,965.75	105,826,659.00	166,901	شمس
Fitaihi	709,163,063.25	27,760,648.00	21,585	فتيحي
Jarir	87,776,496.50	640,178.00	1,948	جرير
Aldrees	2,712,107,711.00	41,556,724.00	73,587	الدريس
SRMG	456,617,056.25	8,624,306.00	16,265	الأبحاث و التسويق
Emaar E .C	1,053,089,497.50	67,881,930.00	97,022	إعمار
Red Sea	1,217,278,501.25	19,642,911.00	55,049	البحر الأحمر
AlHokair	1,788,507,482.50	33,954,202.00	58,886	الحكير
<b>Total</b>	<b>45,194,377,394.75</b>	<b>1,030,569,930</b>	<b>1,389,588</b>	<b>اجمالي القطاع</b>
Electricity Sector	قيمة الاسهم المتداوله Value Traded	الاسهم المتداوله Volume Traded	الصفقات المنفذه Transactions	قطاع الكهرباء
Saudi Electricity	376,786,602.00	32,905,718	19,784	كهرباء السعودية
<b>Total</b>	<b>376,786,602.00</b>	<b>32,905,718</b>	<b>19,784</b>	<b>اجمالي القطاع</b>
Telecom. Sector	قيمة الاسهم المتداوله Value Traded	الاسهم المتداوله Volume Traded	الصفقات المنفذه Transactions	قطاع الاتصالات
STC	1,039,282,263.75	16,946,181	17,175	الاتصالات
Ethihad Etisalat	399,718,367.75	8,080,209	15,381	اتحاد اتصالات
<b>Total</b>	<b>1,439,000,631.50</b>	<b>25,026,390</b>	<b>32,556</b>	<b>اجمالي القطاع</b>
Insurance Sector	قيمة الاسهم Value Traded	عدد الاسهم Volume Traded	عدد الصفقات Transactions	قطاع التأمين
NCCI	285,199,846.75	2,841,886	3,520	التعاونية
Malath Insurance	1,191,255,273.25	39,682,474	46,668	ملاذ للتأمين
MEDGULF	1,237,262,467.25	49,526,129	57,249	ميدغلف للتأمين
SALAMA	5,204,708,375	76,405,557	171,149	سلامة
Arabian Shield	2,899,916,160	45,868,306	161,649	الدرع العربي
SABB Takaful	2,149,233,452.50	26,134,715	138,259	ساب تكافل
<b>Total</b>	<b>12,967,575,574.25</b>	<b>240,459,067</b>	<b>578,494</b>	<b>اجمالي القطاع</b>
Agricultural Sector	قيمة الاسهم المتداوله Value Traded	الاسهم المتداوله Volume Traded	الصفقات المنفذه Transactions	قطاع الزراعة
NADEC	498,918,045.75	10,252,955	16,322	نادك
Qassim Agriculture	1,631,131,139.75	82,135,167	67,829	القصيم الزراعيه
Hail Agriculture	2,278,658,509.75	74,885,621	82,831	حائل الزراعيه
Tabuk Agriculture	2,539,435,345.75	51,961,656	75,098	تبوك الزراعيه
Saudi Fisheries	4,243,779,234.75	52,278,262	140,702	الأسماك
Eastern Agriculture	4,918,566,616.25	70,113,104	123,135	الشرقية الزراعيه
Jouff Agriculture	1,863,287,022.50	50,366,266	60,321	الجوف الزراعيه
Bishah Agriculture	0.00	0.00	0.00	بيشة الزراعيه
Jazan Development	605,187,828.25	28,503,501	26,244	جازان للتنمية
<b>Total</b>	<b>18,578,963,742.75</b>	<b>420,496,532</b>	<b>592,482</b>	<b>اجمالي القطاع</b>
<b>Market</b>	<b>127,833,570,344.00</b>	<b>3,008,447,577</b>	<b>4,323,227</b>	<b>اجمالي السوق</b>

Banking Sector	قيمة الاسهم المتداوله Value Traded	الاسهم المتداوله Volume Traded	الصفقات المنفذه Transactions	قطاع البنوك
RIBL	524,153,420.50	10,326,966.00	10,509	الرياض
BJAZ	5,481,206,554.00	94,105,155.00	102,740	الجزيرة
SIBC	498,137,320.25	12,809,288.00	11,203	استثمار
Saudi Hollandi	246,909,576.50	5,590,454.00	9,262	السعودي الهولندي
Saudi Fransi	564,144,577.75	9,172,340.00	7,450	السعودي الفرنسي
SABB	343,424,889.25	3,554,156.00	6,565	ساب
Arab National	330,327,769.75	4,807,086.00	6,478	العربي الوطني
SAMBA	1,208,532,836.50	9,041,287.00	19,897	سامبا
Al Rajhi	7,221,910,673.50	88,256,310.00	183,059	الراجحي
AL Bilad	2,546,419,719.50	76,828,459.00	126,675	البلاد
<b>Total</b>	<b>18,965,167,337.50</b>	<b>314,491,501</b>	<b>483,838</b>	<b>اجمالي القطاع</b>

Industrial Sector	قيمة الاسهم المتداوله Value Traded	الاسهم المتداوله Volume Traded	الصفقات المنفذه Transactions	قطاع الصناعة
SABIC	17,319,673,933.25	144,063,910.00	211,965	سابك
SAFCO	1,989,128,086.00	14,991,960.00	19,667	سافكو
SARCO	3,904,589,830.50	14,745,175.00	121,064	المصافي
Ceramic	2,874,827,875.50	41,281,373.00	74,158	الخزف
SAVOLA Group	4,392,580,232.50	105,872,771.00	97,613	مجموعة صافولا
Industrialization	3,626,187,053.25	105,252,490.00	63,282	التصنيع
Pharmaceutical	5,399,010,131.75	104,761,498.00	102,631	الدوائية
Gas&Industrialization	3,964,036,209.25	131,963,611.00	110,899	الغاز والتصنيع
Gypsum	2,590,314,883.25	35,450,095.00	93,734	الجبس
Food	20,355,761,909.00	397,035,836.00	497,566	الغذائية
Cables	3,588,073,419.00	93,854,548.00	57,091	الكابلات
Saudi Advanced	12,916,842,628.00	359,017,457.00	415,254	المتطورة
Saudi Industrial	5,251,843,731.25	239,458,485.00	214,377	صنق
Al Ahsa for Dev.	5,422,828,973.00	168,362,224.00	154,448	الاحساء للتنمية
Glass	6,479,552,395.50	140,684,426.00	147,295	زجاج
Amiantit	2,235,330,739.50	94,887,287.00	78,407	اميانتيت
Alujain	3,581,863,761.25	151,485,985.00	97,931	اللجين
FIPCO	10,026,528,034.25	109,115,379.00	266,886	فيپكو
SISCO	10,312,127,572.50	296,287,638.00	322,791	سيسكو
Pipes	5,331,663,058.00	99,177,346.00	102,689	أنابيب
Nama Chemicals	7,815,805,182.50	354,773,608.00	232,227	نماء للكيمياويات
Maadaniyah	10,913,417,957.50	170,236,760.00	286,576	معدنية
Saudi Chemical	3,421,322,666.50	112,355,899.00	69,105	الكيميائية السعودية
Zamil Industrial	1,219,610,718.75	16,099,452.00	35,475	الزامل للصناعة
SIIG	1,216,140,679.75	32,035,683.00	22,115	المجموعة السعودية
Sahara Petrochemical	1,258,540,330.25	37,017,582.00	48,644	الصحراء للبتروكيماويات
SADAFCO	7,284,293,163.50	162,625,635.00	204,948	سداقكو
Almarai	2,259,160,622.25	27,742,330.00	64,199	المراعي
YANSAB	1,806,765,217.50	64,206,143.00	143,761	ينساب
SPM	5,722,669,939.50	77,389,691.00	176,610	صناعة الورق
Sipchem	4,207,763,354.25	93,354,095.00	223,819	سيكيم العالمية
AL Babtain	13,327,880,840.75	154,768,853.00	326,175	البابطين
APPC	5,173,339,411.75	210,909,537.00	209,925	المتقدمة
AlAbdullatif	15,552,120,953.50	239,901,264.00	272,164	العبدللطيف
Saudi Kayan	5,353,954,241.25	426,886,227.00	404,390	كيان السعودية
SVCP	14,842,770,140.75	101,567,164.00	344,373	الفخارية
<b>Total</b>	<b>232,938,319,876.75</b>	<b>5,129,619,417</b>	<b>6,314,254</b>	<b>اجمالي القطاع</b>

Cement Sector	قيمة الاسهم المتداوله Value Traded	الاسهم المتداوله Volume Traded	الصفقات المنفذه Transactions	قطاع الاسمنت
Arab Cement	998,145,513.50	13,367,735.00	23,992	الاسمنت العربية
Yamamah Cement	1,213,700,607.75	15,583,714.00	21,232	اسمنت اليمامة
Saudi Cement	591,323,679.00	7,131,140.00	11,532	اسمنت السعودية
Qassim Cement	1,871,277,627.75	15,076,384.00	42,177	اسمنت القصيم
Southern Cement	390,427,449.25	5,617,730.00	7,669	اسمنت الجنوبيه
Yanbu Cement	625,039,875.25	9,240,708.00	12,179	اسمنت ينبع
Eastern Cement	861,976,915.25	12,210,500.00	14,819	اسمنت الشرقية
Tabuk Cement	829,875,909.25	24,413,463.00	28,772	اسمنت تبوك
<b>Total</b>	<b>7,381,767,577.00</b>	<b>102,641,374</b>	<b>162,372</b>	<b>اجمالي القطاع</b>

Services Sector	قيمة الاسهم المتداوله Value Traded	الاسهم المتداوله Volume Traded	الصفقات المنفذه Transactions	قطاع الخدمات
Hotels	7,982,639,931.50	208,684,934.00	242,043	الفنادق
Real Estate	6,556,936,875.50	193,682,180.00	165,036	العقارية
Shipping	3,805,387,005.50	218,377,403.00	82,412	النقل البحري
SAPTCO	3,395,649,489.75	210,193,952.00	153,593	النقل الجماعي
SASCO	5,535,745,823.00	237,475,230.00	228,596	خدمات السيارات
Anaam Holding	0.00	0.00	0.00	أنعام القابضة
Tihama	12,776,779,460.25	268,644,630.00	266,933	تهامه للاعلان
Assir	6,924,943,883.25	192,156,575.00	148,745	عسير
Taiba	3,093,807,481.75	131,035,963.00	103,605	طبية للاستثمار
Makkah	9,034,893,956.00	217,332,754.00	210,554	مكة للانشاء
Mubarrad	18,427,858,711.50	409,960,887.00	514,530	ميرد
Al Baha	21,003,875,890.25	459,170,147.00	617,849	الباحة
Saudi Export	11,622,587,426.75	181,740,625.00	225,341	الصادرات
Arriyadh Development	5,591,257,837.00	297,152,658.00	171,593	التعمير
Thim'ar	27,819,949,608.00	370,429,001.00	669,966	ثمار
Shams	29,935,556,228.25	482,142,199.00	679,976	شمس
Fitaihi	5,174,013,097.25	205,326,123.00	172,832	فتيحي
Jarir	613,280,601.75	4,323,924.00	14,060	جرير
Aldrees	19,506,354,506.50	261,431,538.00	427,098	الدريس
SRMG	1,763,159,062.75	30,633,184.00	49,879	الأبحاث و التسويق
Emaar E .C	7,520,192,882.00	436,766,331.00	418,614	إعمار
Red Sea	9,501,872,678.25	133,413,534.00	277,211	البحر الأحمر
AlHokair	12,113,594,513.50	205,528,390.00	274,238	الحكير
<b>Total</b>	<b>229,700,336,950.25</b>	<b>5,355,602,162</b>	<b>6,114,704</b>	<b>اجمالي القطاع</b>

Electricity Sector	قيمة الاسهم المتداوله Value Traded	الاسهم المتداوله Volume Traded	الصفقات المنفذه Transactions	قطاع الكهرباء
Saudi Electricity	3,146,546,295.00	257,408,619	103,105	كهرباء السعودية
<b>Total</b>	<b>3,146,546,295.00</b>	<b>257,408,619</b>	<b>103,105</b>	<b>اجمالي القطاع</b>

Telecom. Sector	قيمة الاسهم المتداوله Value Traded	الاسهم المتداوله Volume Traded	الصفقات المنفذه Transactions	قطاع الاتصالات
STC	4,829,617,612.75	79,273,156	84,232	الاتصالات
Ethihad Etisalat	2,430,874,009.25	46,047,541	74,763	اتحاد اتصالات
<b>Total</b>	<b>7,260,491,622.00</b>	<b>125,320,697</b>	<b>158,995</b>	<b>اجمالي القطاع</b>

Insurance Sector	قيمة الاسهم Value Traded	عدد الاسهم Volume Traded	عدد الصفقات Transactions	قطاع التأمين
NCCI	919,302,815.25	8,730,144	12,148	التعاونية
Malath Insurance	4,814,649,386.75	125,814,001	332,388	ملاذ للتأمين
MEDGULF	3,929,129,376.25	136,600,225	340,350	ميدغلف للتأمين
SALAMA	5,204,708,375	76,405,557	171,149	سلامة
Arabian Shield	2,899,916,160	45,868,306	161,649	الدرع العربي
SABB Takaful	2,149,233,452.50	26,134,715	138,259	ساب تكافل
<b>Total</b>	<b>19,916,939,565.25</b>	<b>419,552,948</b>	<b>1,155,943</b>	<b>اجمالي القطاع</b>

Agricultural Sector	قيمة الاسهم المتداوله Value Traded	الاسهم المتداوله Volume Traded	الصفقات المنفذه Transactions	قطاع الزراعة
NADEC	4,457,388,622.25	79,908,844	111,904	نادك
Qassim Agriculture	9,548,362,095.00	423,102,282	351,994	القصيم الزراعيه
Hail Agriculture	21,229,462,955.25	521,606,761	545,085	حائل الزراعيه
Tabuk Agriculture	14,740,714,335.25	263,151,773	389,935	تبوك الزراعيه
Saudi Fisheries	21,280,274,019.25	223,334,611	586,211	الأسماك
Eastern Agriculture	20,301,230,753.50	254,712,138	459,348	الشرقية الزراعيه
Jouff Agriculture	16,425,208,986.50	356,640,439	380,665	الجوف الزراعيه
Bishah Agriculture	0.00	0.00	0.00	بيشة الزراعيه
Jazan Development	6,542,181,477.00	249,930,289	186,966	جازان للتنمية
<b>Total</b>	<b>114,524,823,244.00</b>	<b>2,372,387,137</b>	<b>3,012,108</b>	<b>اجمالي القطاع</b>

<b>Market</b>	<b>633,834,392,467.75</b>	<b>14,077,023,855</b>	<b>17,505,319</b>	<b>اجمالي السوق</b>
---------------	---------------------------	-----------------------	-------------------	---------------------



Banking Sector	قيمة الاسهم المتداوله Value Traded	الاسهم المتداوله Volume Traded	الصفقات المنفذه Transactions	قطاع البنوك
RIBL	984,123,953.75	18,188,154.00	22,283	الرياض
BJAZ	10,850,561,388.50	181,274,413.00	191,640	الجزيرة
SIBC	1,371,873,232.00	31,547,307.00	31,490	استثمار
Saudi Hollandi	447,727,073.00	9,028,695.00	16,498	السعودي الهولندي
Saudi Fransi	1,436,014,248.50	21,050,745.00	20,889	السعودي الفرنسي
SABB	705,383,698.50	6,848,636.00	14,434	ساب
Arab National	774,645,595.25	11,019,068.00	15,106	العربي الوطني
SAMBA	4,296,313,785.75	31,458,162.00	54,080	سامبا
Al Rajhi	30,376,136,806.75	328,508,643.00	613,860	الراجحي
AL Bilad	9,137,520,145.50	252,922,719.00	365,145	البلاد
<b>Total</b>	<b>60,380,299,927.50</b>	<b>891,846,542</b>	<b>1,345,425</b>	<b>اجمالي القطاع</b>

Industrial Sector	قيمة الاسهم المتداوله Value Traded	الاسهم المتداوله Volume Traded	الصفقات المنفذه Transactions	قطاع الصناعة
SABIC	34,074,030,032.50	290,882,211.00	422,219	سابك
SAFCO	5,274,633,896.25	42,083,243.00	50,991	سافكو
SARCO	11,418,185,293.50	44,633,051.00	310,728	المصافي
Ceramic	10,138,257,657.00	144,330,604.00	229,856	الخزف
SAVOLA Group	11,385,563,670.00	257,467,758.00	272,019	مجموعة صافولا
Industrialization	9,421,664,382.50	263,038,249.00	146,229	التصنيع
Pharmaceutical	15,592,438,694.25	284,689,754.00	278,286	الدوائية
Gas&Industrialization	13,735,252,242.25	401,204,185.00	330,165	الغاز والتصنيع
Gypsum	9,280,317,123.75	108,526,160.00	256,868	الجبس
Food	39,357,946,300.25	837,669,643.00	1,048,257	الغذائية
Cables	9,107,348,121.50	248,534,576.00	176,114	الكابلات
Saudi Advanced	22,064,428,037.25	561,622,604.00	692,798	المتطورة
Saudi Industrial	12,378,615,050.00	539,092,561.00	467,185	صدق
Al Ahsa for Dev.	17,824,322,852.75	496,611,458.00	453,996	الاحساء للتنمية
Glass	12,393,464,153.00	265,214,965.00	288,216	زجاج
Amiantit	6,863,077,881.00	276,795,928.00	231,184	اميانتيث
Alujain	9,977,184,334.50	430,774,712.00	270,215	اللجين
FIPCO	22,488,822,989.00	254,161,759.00	577,463	فييكو
SISCO	28,344,598,152.50	763,964,859.00	818,396	سيسكو
Pipes	14,806,634,735.50	252,444,937.00	270,849	أنابيب
Nama Chemicals	21,773,374,990.50	937,779,978.00	628,648	نماء للكيمياويات
Maadaniyah	24,473,413,872.00	379,844,592.00	600,682	معدنية
Saudi Chemical	11,692,614,408.25	364,631,673.00	227,883	الكيميائية السعودية
Zamil Industrial	3,226,901,903.00	40,854,619.00	82,448	الزامل للصناعة
SIIG	4,304,410,837.00	115,609,007.00	75,584	المجموعة السعودية
Sahara Petrochemical	4,909,192,802.00	143,216,658.00	156,138	الصحراء للبتروكيماويات
SADAFCO	16,382,578,896.50	393,617,167.00	465,598	سدافكو
Almarai	6,717,892,903.50	80,695,090.00	170,094	المراعي
YANSAB	4,268,128,792.75	150,089,902.00	324,549	ينساب
SPM	12,996,457,446.25	178,432,704.00	378,386	صناعة الورق
Sipchem	14,235,873,948.50	328,862,694.00	758,102	سبكيم العالمية
AL Babtain	33,633,062,167.25	403,486,194.00	778,758	البايطين
APPC	20,959,376,043.25	925,669,667.00	1,094,798	المتقدمة
AlAbdullatif	44,041,440,007.75	638,731,245.00	800,041	العبدللطيف
Saudi Kayan	5,353,954,241.25	426,886,227.00	404,390	كيان السعودية
SVCP	14,842,770,140.75	101,567,164.00	344,373	الفخارية
<b>Total</b>	<b>559,738,228,999.75</b>	<b>12,373,717,798</b>	<b>14,882,506</b>	<b>اجمالي القطاع</b>

Cement Sector	قيمة الاسهم المتداوله Value Traded	الاسهم المتداوله Volume Traded	الصفقات المنفذه Transactions	قطاع الاسمنت
Arab Cement	3,584,180,069.50	43,903,271.00	77,923	الاسمنت العربية
Yamamah Cement	4,735,974,754.00	56,396,138.00	75,129	اسمنت اليمامة
Saudi Cement	1,399,088,930.75	15,219,801.00	25,882	اسمنت السعودية
Qassim Cement	5,082,311,825.75	35,369,977.00	101,773	اسمنت القصيم
Southern Cement	1,051,132,424.00	14,248,168.00	18,891	اسمنت الجنوبيه
Yanbu Cement	1,420,867,478.25	19,978,208.00	32,870	اسمنت ينبع
Eastern Cement	2,040,478,132.25	27,689,336.00	37,129	اسمنت الشرقية
Tabuk Cement	3,271,642,983.00	88,483,246.00	78,835	اسمنت تبوك
<b>Total</b>	<b>22,585,676,597.50</b>	<b>301,288,145</b>	<b>448,432</b>	<b>اجمالي القطاع</b>

Services Sector	قيمة الاسهم المتداوله Value Traded	الاسهم المتداوله Volume Traded	الصفقات المنفذه Transactions	قطاع الخدمات
Hotels	22,731,229,134.00	613,574,548.00	591,105	الفنادق
Real Estate	18,474,609,967.75	485,397,439.00	404,254	العقارية
Shipping	10,202,583,007.75	516,299,111.00	217,727	النقل البحري
SAPTCO	10,044,721,585.50	588,444,399.00	346,352	النقل الجماعي
SASCO	16,078,916,050.25	623,546,508.00	622,989	خدمات السيارات
Anaam Holding	4,680,234,350.75	222,891,800.00	137,227.00	أنعام القابضة
Tihama	29,695,059,864.50	606,540,698.00	617,851	تهامه للاعلان
Assir	16,274,140,134.00	401,154,797.00	315,485	عسير
Taiba	7,405,219,177.75	321,146,406.00	250,427	طبية للاستثمار
Makkah	16,923,637,491.25	412,700,351.00	415,399	مكة للانشاء
Mubarrad	40,930,911,371.00	898,240,138.00	1,078,325	ميرد
Al Baha	47,847,808,632.50	1,018,933,763.00	1,368,510	الباحة
Saudi Export	17,965,027,417.00	310,603,085.00	368,083	الصادرات
Arriyadh Development	13,163,440,917.00	663,514,916.00	439,951	التعمير
Thim'ar	42,287,325,727.50	661,153,233.00	1,040,731	ثمار
Shams	44,216,420,418.00	756,278,042.00	1,019,391	شمس
Fitaihi	16,543,111,441.25	560,742,231.00	491,290	فتيحي
Jarir	1,499,424,643.50	10,349,513.00	34,763	جرير
Aldrees	53,475,706,499.75	643,463,499.00	1,030,574	الدريس
SRMG	5,304,368,802.50	87,458,591.00	132,199	الأبحاث و التسويق
Emaar E .C	22,086,543,792.25	1,231,811,457.00	1,182,939	إعمار
Red Sea	24,404,736,687.25	326,463,309.00	685,977	البحر الأحمر
AlHokair	35,003,367,639.50	618,432,492.00	765,415	الحكير
<b>Total</b>	<b>517,238,544,752.50</b>	<b>12,579,140,326</b>	<b>13,556,964</b>	<b>اجمالي القطاع</b>
Electricity Sector	قيمة الاسهم المتداوله Value Traded	الاسهم المتداوله Volume Traded	الصفقات المنفذه Transactions	قطاع الكهرباء
Saudi Electricity	15,944,840,968.00	1,198,183,598	337,261	كهرباء السعودية
<b>Total</b>	<b>15,944,840,968.00</b>	<b>1,198,183,598</b>	<b>337,261</b>	<b>اجمالي القطاع</b>
Telecom. Sector	قيمة الاسهم المتداوله Value Traded	الاسهم المتداوله Volume Traded	الصفقات المنفذه Transactions	قطاع الاتصالات
STC	13,214,419,567.25	192,967,895	205,956	الاتصالات
Ethihad Etisalat	5,054,871,584.75	96,858,103	165,656	اتحاد اتصالات
<b>Total</b>	<b>18,269,291,152.00</b>	<b>289,825,998</b>	<b>371,612</b>	<b>اجمالي القطاع</b>
Insurance Sector	قيمة الاسهم Value Traded	عدد الاسهم Volume Traded	عدد الصفقات Transactions	قطاع التأمين
NCCI	2,261,120,625.00	20,174,896	31,957	التعاونية
Malath Insurance	4,814,649,386.75	125,814,001	332,388	ملاذ للتأمين
MEDGULF	3,929,129,376.25	136,600,225	340,350	ميدغلف للتأمين
SALAMA	5,204,708,375	76,405,557	171,149	سلامة
Arabian Shield	2,899,916,160	45,868,306	161,649	الدرع العربي
SABB Takaful	2,149,233,452.50	26,134,715	138,259	ساب تكافل
<b>Total</b>	<b>21,258,757,375.00</b>	<b>430,997,700</b>	<b>1,175,752</b>	<b>اجمالي القطاع</b>
Agricultural Sector	قيمة الاسهم المتداوله Value Traded	الاسهم المتداوله Volume Traded	الصفقات المنفذه Transactions	قطاع الزراعة
NADEC	15,515,631,157.50	305,183,190	314,963	نادك
Qassim Agriculture	21,804,152,881.50	956,905,332	785,716	القصيم الزراعيه
Hail Agriculture	44,738,405,034.50	1,112,894,627	1,139,183	حائل الزراعيه
Tabuk Agriculture	29,805,352,364.75	551,406,607	793,261	تبوك الزراعيه
Saudi Fisheries	62,330,068,039.25	604,092,357	1,551,685	الأسماك
Eastern Agriculture	41,324,599,072.75	558,257,825	903,500	الشرقية الزراعيه
Jouff Agriculture	39,683,367,056.50	874,094,083	859,889	الجوف الزراعيه
Bishah Agriculture	1,140,048,300.25	15,919,737.00	33,654.00	بيشة الزراعيه
Jazan Development	16,582,554,495.50	604,788,740	449,790	جازان للتنمية
<b>Total</b>	<b>272,924,178,402.50</b>	<b>5,583,542,498</b>	<b>6,831,641</b>	<b>اجمالي القطاع</b>
<b>Market</b>	<b>1,488,339,818,174.75</b>	<b>33,648,542,605</b>	<b>38,949,593</b>	<b>اجمالي السوق</b>

Banking Sector	النسبه للاجمالي %toTotal Market	النسبه للقطاع %to Sector	القيمه السوقيه بالريال Market Capitalization	سعر الاغلاق Close Price	عدد الاسهم المصدره Issued Shares	قطاع البنوك
RIBL	3.02	9.49	33,593,750,000	53.75	625,000,000	الرياض
BJAZ	1.00	3.14	11,137,500,000	49.50	225,000,000	الجزيرة
SIBC	1.40	4.39	15,542,886,000	39.75	391,016,000	استثمار
Saudi Hollandi	0.98	3.06	10,848,600,000	41.00	264,600,000	السعودي الهولندي
Saudi Fransi	3.13	9.85	34,875,000,000	62.00	562,500,000	السعودي الفرنسي
SABB	3.16	9.93	35,156,250,000	93.75	375,000,000	ساب
Arab National	2.88	9.06	32,077,500,000	70.50	455,000,000	العربي الوطني
SAMBA	6.85	21.52	76,200,000,000	127.00	600,000,000	سامبا
Al Rajhi	8.65	27.16	96,187,500,000	71.25	1,350,000,000	الراجحي
AL Bilad	0.77	2.41	8,550,000,000	28.50	300,000,000	البلاد
<b>Total</b>	<b>31.83</b>	<b>-</b>	<b>354,168,986,000</b>		<b>5,148,116,000</b>	<b>إجمالي القطاع</b>

Industrial Sector	النسبه للاجمالي %toTotal Market	النسبه للقطاع %to Sector	القيمه السوقيه بالريال Market Capitalization	سعر الاغلاق Close Price	عدد الاسهم المصدره Issued Shares	قطاع الصناعة
SABIC	24.88	63.45	276,875,000,000	110.75	2,500,000,000	سابك
SAFCO	2.40	6.12	26,700,000,000	133.50	200,000,000	سافكو
SARCO	0.10	0.25	1,084,500,000	180.75	6,000,000	المصافي
Ceramic	0.18	0.47	2,031,250,000	81.25	25,000,000	الخزف
SAVOLA Group	1.30	3.31	14,437,500,000	38.50	375,000,000	مجموعة صافولا
Industrialization	0.97	2.48	10,836,780,825	31.00	349,573,575	التصنيع
Pharmaceutical	0.25	0.64	2,775,000,000	46.25	60,000,000	الدوائية
Gas&Industrialization	0.17	0.43	1,875,000,000	25.00	75,000,000	الغاز والتصنيع
Gypsum	0.18	0.45	1,971,250,021	62.25	31,666,667	الجبس
Food	0.06	0.15	650,000,000	32.50	20,000,000	الغذائية
Cables	0.23	0.58	2,546,000,000	33.50	76,000,000	الكابلات
Saudi Advanced	0.10	0.24	1,058,400,000	24.50	43,200,000	المنظورة
Saudi Industrial	0.06	0.16	710,000,000	17.75	40,000,000	صنق
Al Ahsa for Dev.	0.09	0.24	1,039,718,750	24.25	42,875,000	الاحساء للتنمية
Glass	0.08	0.21	937,500,000	37.50	25,000,000	زجاج
Amiantit	0.21	0.53	2,310,000,000	20.00	115,500,000	اميانتيث
Alujain	0.12	0.32	1,384,000,000	20.00	69,200,000	اللجين
FIPCO	0.05	0.12	524,218,750	76.25	6,875,000	فيپكو
SISCO	0.09	0.23	1,010,000,000	25.25	40,000,000	سيسكو
Pipes	0.15	0.38	1,661,625,000	52.75	31,500,000	أنابيب
Nama Chemicals	0.13	0.33	1,453,500,000	19.00	76,500,000	نماء للكيمويات
Maadaniyah	0.08	0.21	895,497,844	54.75	16,356,125	معدنية
Saudi Chemical	0.16	0.42	1,833,960,000	29.00	63,240,000	الكيميائيه السعوديه
Zamil Industrial	0.29	0.73	3,172,500,000	70.50	45,000,000	الزامل للصناعة
SIIG	0.75	1.91	8,325,000,000	37.00	225,000,000	المجموعة السعوديه
Sahara Petrochemical	0.42	1.07	4,650,000,000	31.00	150,000,000	الصحراء للبتروكيمويات
SADAFCO	0.11	0.29	1,259,375,000	38.75	32,500,000	سدافكو
Almarai	0.88	2.25	9,837,250,000	90.25	109,000,000	المراعي
YANSAB	1.28	3.25	14,203,125,000	25.25	562,500,000	ينساب
SPM	0.13	0.33	1,434,000,000	59.75	24,000,000	صناعة الورق
Sipchem	0.67	1.71	7,450,000,000	37.25	200,000,000	سبكيم العالمية
AL Babtain	0.16	0.42	1,829,250,000	67.75	27,000,000	البابطين
APPC	0.28	0.72	3,145,593,750	22.25	141,375,000	المتقدمة
AlAbdullatif	0.42	1.08	4,712,500,000	72.50	65,000,000	العبداللطيف
Saudi Kayan	1.62	4.12	18,000,000,000	12.00	1,500,000,000	كيان السعوديه
SVCP	0.16	0.40	1,751,250,000	116.75	15,000,000	الفخارية
<b>Total</b>	<b>39.22</b>	<b>-</b>	<b>436,370,544,940</b>		<b>7,384,861,367</b>	<b>إجمالي القطاع</b>

Cement Sector	النسبه للاجمالي %toTotal Market	النسبه للقطاع %to Sector	القيمه السوقيه بالريال Market Capitalization	سعر الاغلاق Close Price	عدد الاسهم المصدره Issued Shares	قطاع الاسمنت
Arab Cement	0.42	8.78	4,680,000,000	78.00	60,000,000	الاسمنت العربية
Yamamah Cement	0.86	18.05	9,618,750,000	71.25	135,000,000	اسمنت اليمامة
Saudi Cement	0.73	15.26	8,134,500,000	79.75	102,000,000	اسمنت السعوديه
Qassim Cement	0.50	10.34	5,512,500,000	122.50	45,000,000	اسمنت القصيم
Southern Cement	0.86	17.99	9,590,000,000	68.50	140,000,000	اسمنت الجنوبيه
Yanbu Cement	0.64	13.30	7,087,500,000	67.50	105,000,000	اسمنت ينبع
Eastern Cement	0.53	11.13	5,934,000,000	69.00	86,000,000	اسمنت الشرقية
Tabuk Cement	0.25	5.15	2,745,000,000	30.50	90,000,000	اسمنت تبوك
<b>Total</b>	<b>4.79</b>	<b>-</b>	<b>53,302,250,000</b>		<b>763,000,000</b>	<b>إجمالي القطاع</b>

Services Sector	النسبة للاجمالي %toTotal Market	النسبة للقطاع %to Sector	القيمة السوقية بالريال Market Capitalization	سعر الاغلاق Close Price	عدد الاسهم المصدرة Issued Shares	قطاع الخدمات
Hotels	0.14	2.61	1,587,500,000	31.75	50,000,000	الفنادق
Real Estate	0.35	6.41	3,900,000,000	32.50	120,000,000	العقارية
Shipping	0.46	8.41	5,118,750,000	16.25	315,000,000	النقل البحري
SAPTCO	0.15	2.72	1,656,250,000	13.25	125,000,000	النقل الجماعي
SASCO	0.07	1.33	810,000,000	18.00	45,000,000	خدمات السيارات
Anaam Holding	0.18	3.25	1,980,000,000	16.50	120,000,000	أنعام القابضة
Tihama	0.05	0.89	543,750,000	36.25	15,000,000	تهامه للاعلان
Assir	0.34	6.28	3,823,263,892	30.25	126,388,889	عسير
Taiba	0.32	5.92	3,600,000,000	24.00	150,000,000	طيبة للاستثمار
Makkah	0.49	8.87	5,397,731,860	32.75	164,816,240	مكة للانشاء
Mubarrad	0.06	1.10	670,500,000	37.25	18,000,000	مبرد
Al Baha	0.06	1.02	618,750,000	41.25	15,000,000	الباحة
Saudi Export	0.07	1.20	731,700,000	67.75	10,800,000	الصادرات
Arriyadh Development	0.13	2.30	1,400,000,000	14.00	100,000,000	التعمير
Thim'ar	0.05	0.91	555,000,000	55.50	10,000,000	ثمار
Shams	0.05	0.87	530,337,500	52.25	10,150,000	شمس
Fitaihi	0.09	1.68	1,020,250,000	26.50	38,500,000	فتيحي
Jarir	0.37	6.68	4,065,000,000	135.50	30,000,000	جرير
Aldrees	0.11	2.01	1,220,000,000	61.00	20,000,000	الدريس
SRMG	0.37	6.84	4,160,000,000	52.00	80,000,000	الأبحاث و التسويق
Emaar E .C	1.13	20.61	12,537,500,000	14.75	850,000,000	إعمار
Red Sea	0.15	2.79	1,695,000,000	56.50	30,000,000	البحر الأحمر
AlHokair	0.29	5.29	3,220,000,000	46.00	70,000,000	الحكير
<b>Total</b>	<b>5.47</b>	<b>-</b>	<b>60,841,283,252</b>		<b>2,513,655,129</b>	<b>اجمالي القطاع</b>

Electricity Sector	النسبة للاجمالي %toTotal Market	النسبة للقطاع %to Sector	القيمة السوقية بالريال Market Capitalization	سعر الاغلاق Close Price	عدد الاسهم المصدرة Issued Shares	قطاع الكهرباء
Saudi Electricity	4.31	100.00	47,915,828,873	11.50	4,166,593,815	كهرباء السعودية
<b>Total</b>	<b>4.31</b>	<b>-</b>	<b>47,915,828,873</b>		<b>4,166,593,815</b>	<b>اجمالي القطاع</b>

Telecom. Sector	النسبة للاجمالي %toTotal Market	النسبة للقطاع %to Sector	القيمة السوقية بالريال Market Capitalization	سعر الاغلاق Close Price	عدد الاسهم المصدرة Issued Shares	قطاع الاتصالات
STC	10.47	82.92	116,500,000,000	58.25	2,000,000,000	الاتصالات
Etihad Etisalat	2.16	17.08	24,000,000,000	48.00	500,000,000	اتحاد اتصالات
<b>Total</b>	<b>12.63</b>	<b>-</b>	<b>140,500,000,000</b>		<b>2,500,000,000</b>	<b>اجمالي القطاع</b>

Insurance Sector	النسبة للاجمالي %toTotal Market	النسبة للقطاع %to Sector	القيمة السوقية بالريال Market Capitalization	سعر الاغلاق Close Price	عدد الاسهم المصدرة Issued Shares	قطاع التأمين
NCCI	0.45	44.83	5,000,000,000	100.00	50,000,000	التعاونية
Malath Insurance	0.08	8.00	892,500,000	29.75	30,000,000	ملاذ للتأمين
MEDGULF	0.18	17.57	1,960,000,000	24.50	80,000,000	ميدغلف للتأمين
SALAMA	0.07	6.99	780,000,000	78.00	10,000,000	سلامة
Arabian Shield	0.11	10.76	1,200,000,000	60.00	20,000,000	الدرع العربي
SABB Takaful	0.12	11.84	1,320,000,000	132.00	10,000,000	ساب تكافل
<b>Total</b>	<b>1.00</b>	<b>-</b>	<b>11,152,500,000</b>		<b>200,000,000</b>	<b>اجمالي القطاع</b>

Agricultural Sector	النسبة للاجمالي %toTotal Market	النسبة للقطاع %to Sector	القيمة السوقية بالريال Market Capitalization	سعر الاغلاق Close Price	عدد الاسهم المصدرة Issued Shares	قطاع الزراعة
NADEC	0.17	22.80	1,910,000,000	47.75	40,000,000	نادك
Qassim Agriculture	0.08	10.00	837,500,000	16.75	50,000,000	القصيم الزراعيه
Hail Agriculture	0.07	9.76	817,500,000	27.25	30,000,000	حائل الزراعيه
Tabuk Agriculture	0.08	10.98	920,000,000	46.00	20,000,000	تبوك الزراعيه
Saudi Fisheries	0.13	16.95	1,420,000,000	71.00	20,000,000	الاسماك
Eastern Agriculture	0.04	5.89	493,125,000	65.75	7,500,000	الشرقية الزراعيه
Jouff Agriculture	0.06	8.12	680,000,000	34.00	20,000,000	الجوف الزراعيه
Bishah Agriculture	0.03	4.16	348,750,000	69.75	5,000,000	بيشة الزراعيه
Jazan Development	0.09	11.34	950,000,000	19.00	50,000,000	جازان للتنمية
<b>Total</b>	<b>0.75</b>	<b>-</b>	<b>8,376,875,000</b>		<b>242,500,000</b>	<b>اجمالي القطاع</b>

Market	النسبة للاجمالي %toTotal Market	النسبة للقطاع %to Sector	القيمة السوقية بالريال Market Capitalization	سعر الاغلاق Close Price	عدد الاسهم المصدرة Issued Shares	اجمالي السوق
	100.00	-	1,112,628,268,064.25	-	22,918,726,311	

## FINANCIAL INDICATORS - June 2007

المؤشرات المالية الرئيسية - يونيو 2007 م

Company	Close Price	Book Value	P/B Value	EPS (SR)	dividend Yield %	P/E Ratio	Issued Shares (mn)	Market Cap. (mn)	Market Cap. (%)	* Dividends	Shareholders' Equity (mn)	Earnings (mn)	الشركة
	سعر الإغلاق	القيمة الدفترية	السعر/القيمة الدفترية	العائد على السهم	مردود الربح الموزع %	السعر للعائد	الأسهم المصدرة (مليون)	القيمة السوقية (مليون)	القيمة السوقية %	الأرباح الموزعة	حقوق المساهمين (مليون)	صافي الربح (مليون)	
RIBL	53.75	18.51	2.90	4.31	5.95	12.48	625.000	33,593.75	3.02	2,000.00	11,569.83	2,691.19	الرياض
BJAZ	49.50	19.65	2.52	7.08	2.02	6.99	225.000	11,137.50	1.00	225.00	4,420.66	1,593.05	الجزيرة
SIBC	39.75	16.12	2.47	4.53	-	8.77	391.016	15,542.89	1.40	-	6,302.00	1,771.98	استثمار
Saudi Hollandi	41.00	16.95	2.42	3.23	1.80	12.70	264.600	10,848.60	0.98	195.05	4,485.47	854.45	السعودي الهولندي
Saudi Fransi	62.00	17.65	3.51	5.00	1.94	12.39	562.500	34,875.00	3.13	675.00	9,926.05	2,814.91	السعودي الفرنسي
SABB	93.75	24.23	3.87	7.12	4.00	13.17	375.000	35,156.25	3.16	1,406.25	9,084.70	2,670.41	ساب
Arab National	70.50	19.14	3.68	5.55	1.01	12.70	455.000	32,077.50	2.88	325.00	8,709.78	2,526.28	العربي الوطني
SAMBA	127.00	26.13	4.86	8.42	2.68	15.08	600.000	76,200.00	6.85	2,040.00	15,680.26	5,052.86	سامبا
Al Rajhi	71.25	15.37	4.64	5.27	0.70	13.52	1,350.000	96,187.50	8.65	675.00	20,750.87	7,116.84	الراجحي
AL Bilad	28.50	10.17	2.80	0.34	-	84.71	300.000	8,550.00	0.77	-	3,050.00	100.94	البلاد
<b>Banking Sector</b>		<b>18.26</b>	<b>3.77</b>	<b>5.28</b>	<b>2.13</b>	<b>13.02</b>	<b>5,148.116</b>	<b>354,168.986</b>	<b>31.83</b>	<b>7,541.30</b>	<b>93,979.62</b>	<b>27,192.91</b>	<b>قطاع البنوك</b>
SABIC	110.75	29.17	3.80	8.97	3.61	12.35	2,500.000	276,875.00	24.88	10,000.00	72,919.15	22,423.88	سابك
SAFCO	133.50	25.45	5.25	5.98	4.12	22.33	200.000	26,700.00	2.40	1,100.00	5,090.01	1,195.67	سافكو
SARCO	180.75	55.08	3.28	1.79	-	101.02	6.000	1,084.50	0.10	-	330.48	10.74	المصافي
Ceramic	81.25	22.86	3.55	3.88	3.08	20.95	25.000	2,031.25	0.18	62.50	571.55	96.95	الغزف
SAVOLA Group	38.50	16.65	2.31	3.07	2.60	12.55	375.000	14,437.50	1.30	375.00	6,244.44	1,150.25	مجموعة صافولا
Industrialization	31.00	16.52	1.88	2.31	2.15	13.41	349.574	10,836.79	0.97	233.05	5,774.32	808.22	التصنيع
Pharmaceutical	46.25	33.57	1.38	1.78	2.16	25.96	60.000	2,775.00	0.25	60.00	2,013.98	106.88	الدوائية
Gas&Industrialization	25.00	13.41	1.86	1.45	4.00	17.19	75.000	1,875.00	0.17	75.00	1,006.10	109.05	الغاز والتصنيع
Gypsum	62.25	13.94	4.47	3.88	3.61	16.05	31.667	1,971.25	0.18	71.25	441.30	122.78	الجبس
Food	32.50	7.64	4.25	2.75	-	11.81	20.000	650.00	0.06	-	152.82	55.05	الغذائية
Cables	33.50	11.60	2.89	2.25	-	14.91	76.000	2,546.00	0.23	-	881.95	170.70	الكابلات
Saudi Advanced	24.50	3.06	8.00	0.07	-	359.14	43.200	1,058.40	0.10	-	132.36	2.95	المتطورة
Saudi Industrial	17.75	5.45	3.26	-0.43	-	(M)	40.000	710.00	0.06	-	217.87	-17.39	صنقى
Al Ahsa for Dev.	24.25	10.56	2.30	1.07	-	22.68	42.875	1,039.72	0.09	-	452.58	45.85	الإحساء للتنمية
Glass	37.50	14.94	2.51	0.82	2.13	45.46	25.000	937.50	0.08	20.00	373.56	20.62	زجاج
Amiantit	20.00	10.42	1.92	0.31	-	65.06	115.500	2,310.00	0.21	-	1,203.28	35.51	اميانيت
Alujain	20.00	10.17	1.97	-0.01	-	(M)	69.200	1,384.00	0.12	-	703.73	-0.65	الجبين
FIPCO	76.25	12.00	6.36	1.82	1.57	41.96	6.875	524.22	0.05	8.25	82.49	12.49	فيبكو
SISCO	25.25	10.78	2.34	0.13	-	194.53	40.000	1,010.00	0.09	-	431.32	5.19	سيسكو
Pipes	52.75	17.16	3.07	2.32	-	22.70	31.500	1,661.63	0.15	-	540.51	73.21	أنابيب
Nama Chemicals	19.00	10.54	1.80	0.37	-	51.96	76.500	1,453.50	0.13	-	805.95	27.97	نماء للكيمياويات
Maadaniyah	54.75	18.45	2.97	1.55	-	35.26	16.356	895.50	0.08	-	301.84	25.40	معدنية
Saudi Chemical	29.00	14.03	2.07	2.61	3.45	11.12	63.240	1,833.96	0.16	63.24	887.31	164.89	الكيميائية السعودية
Zamil Industrial	70.50	15.90	4.43	4.27	2.13	16.49	45.000	3,172.50	0.29	67.50	715.48	192.37	الزامل للصناعة
SIIG	37.00	13.25	2.79	2.35	2.70	15.75	225.000	8,325.00	0.75	225.00	2,980.14	528.69	المجموعة السعودية
Sahara Petrochemical	31.00	15.81	1.96	0.58	-	53.62	150.000	4,650.00	0.42	-	2,371.37	86.73	الصحراء للبتر وكيمياويات
SADAFCO	38.75	15.11	2.57	1.02	2.58	38.09	32.500	1,259.38	0.11	32.50	490.94	33.06	سدافكو
Almarai	90.25	23.11	3.91	4.56	2.03	19.77	109.000	9,837.25	0.88	200.00	2,518.81	497.46	المراعي
YANSAB	25.25	10.22	2.47	0.18	-	141.54	562.500	14,203.13	1.28	-	5,748.08	100.35	ينساب
SPM	59.75	13.65	4.38	2.92	0.84	20.47	24.000	1,434.00	0.13	12.00	327.58	70.05	صناعة الورق
Sipchem	37.25	12.78	2.92	2.63	-	14.15	200.000	7,450.00	0.67	-	2,555.69	526.60	سيكيم العالمية
AL Babtain	67.75	14.15	4.79	3.06	2.51	22.15	27.000	1,829.25	0.16	45.90	381.94	82.60	البايطين
APPC	22.25	10.02	2.22	0.02	-	1087.69	141.375	3,145.59	0.28	-	1,417.05	2.89	المتقدمة
AlAbdullatif	72.50	14.75	4.91	2.97	-	24.42	65.000	4,712.50	0.42	-	958.98	192.99	العبد اللطيف
Saudi Kayan	12.00	-	-	-	-	-	1,500.000	18,000.00	1.62	-	-	-	كيان السعودية
SVCP	116.75	10.33	11.30	3.30	-	35.36	15.000	1,751.25	0.16	-	154.95	49.53	الفخارية
<b>Industrial Sector</b>		<b>16.54</b>	<b>3.57</b>	<b>3.93</b>	<b>2.90</b>	<b>15.04</b>	<b>7,384.862</b>	<b>436,370.558</b>	<b>39.22</b>	<b>12,651.19</b>	<b>122,179.89</b>	<b>29,009.53</b>	<b>قطاع الصناعة</b>
Arab Cement	78.00	25.87	3.01	5.62	5.13	13.88	60.000	4,680.00	0.42	240.00	1,552.47	337.28	الاسمنت العربية
Yamamah Cement	71.25	15.69	4.54	4.56	2.81	15.62	135.000	9,618.75	0.86	270.00	2,117.95	615.89	اسمنت اليمامة
Saudi Cement	79.75	21.78	3.66	6.41	4.51	12.44	102.000	8,134.50	0.73	367.20	2,221.19	654.12	اسمنت السعودية
Qassim Cement	122.50	26.14	4.69	7.21	3.76	16.98	45.000	5,512.50	0.50	207.00	1,176.50	324.65	اسمنت القصيم
Southern Cement	68.50	14.85	4.61	4.48	5.84	15.28	140.000	9,590.00	0.86	560.00	2,079.44	627.64	اسمنت الجنوبية
Yanbu Cement	67.50	17.40	3.88	5.17	6.67	13.06	105.000	7,087.50	0.64	472.50	1,826.76	542.62	اسمنت ينبع
Eastern Cement	69.00	18.80	3.67	5.57	5.80	12.40	86.000	5,934.00	0.53	344.00	1,616.42	478.73	اسمنت الشرقية
Tabuk Cement	30.50	12.16	2.51	2.43	-	12.57	90.000	2,745.00	0.25	-	1,094.58	218.34	اسمنت تبوك
<b>Cement Sector</b>		<b>17.94</b>	<b>3.89</b>	<b>4.98</b>	<b>4.62</b>	<b>14.03</b>	<b>763.000</b>	<b>53,302.25</b>	<b>4.79</b>	<b>2,460.70</b>	<b>13,685.30</b>	<b>3,799.27</b>	<b>قطاع الإسمنت</b>

Company	Close Price	Book Value	P/B Value	EPS (SR)	dividend Yield %	P/E Ratio	Issued Shares (mn)	Market Cap. (mn)	Market Cap. (%)	* Dividends	Shareholders' Equity (mn)	Earnings (mn)	الشركة
	سعر الإغلاق	القيمة الدفترية	السعر/القيمة الدفترية	العائد على السهم	مردود الربح الموزع %	السعر للعائد	الأسهم المصدره (مليون)	القيمة السوقية (مليون)	القيمة السوقية %	الأرباح الموزعة	حقوق المساهمين (مليون)	صافي الربح (مليون)	
Hotels	31.75	15.69	2.02	0.91	1.73	34.95	50.000	1,587.50	0.14	27.50	784.41	45.43	الفنادق
Real Estate	32.50	25.28	1.29	0.95	2.31	34.11	120.000	3,900.00	0.35	90.00	3,033.21	114.33	العقارية
Shipping	16.25	9.91	1.64	1.27	4.40	12.76	315.000	5,118.75	0.46	225.00	3,122.94	401.04	النقل البحري
SAPTCO	13.25	11.05	1.20	2.23	4.23	5.95	125.000	1,656.25	0.15	70.00	1,380.80	278.22	النقل الجماعي
SASCO	18.00	8.39	2.15	-0.64	-	(M) (-)	45.000	810.00	0.07	-	377.55	-28.79	خدمات السيارات
Anaam Holding	16.50	0.86	19.24	-2.58	-	(M) (-)	120.000	1,980.00	0.18	-	102.90	-309.43	أنعام القابضة
Tihama	36.25	14.07	2.58	1.27	2.07	28.53	15.000	543.75	0.05	11.25	211.09	19.06	تهامة للإعلان
Assir	30.25	15.06	2.01	2.28	-	13.28	126.389	3,823.27	0.34	-	1,903.07	287.92	عسير
Taiba	24.00	19.20	1.25	0.76	4.10	31.73	150.000	3,600.00	0.32	147.64	2,879.33	113.46	طبية للاستثمار
Makkah	32.75	19.16	1.71	1.05	3.66	31.23	164.816	5,397.73	0.49	197.78	3,157.43	172.86	مكة للإتشاء
Mubarrad	37.25	8.79	4.24	-0.61	-	(M) (-)	18.000	670.50	0.06	-	158.28	-10.98	مبرد
Al Baha	41.25	6.78	6.08	-0.21	-	(M) (-)	15.000	618.75	0.06	-	101.70	-3.20	الباحة
Saudi Export	67.75	10.61	6.39	0.19	0.98	348.59	10.800	731.70	0.07	7.20	114.58	2.10	الصادرات
Arriyadh Development	14.00	13.72	1.02	0.62	3.57	22.63	100.000	1,400.00	0.13	50.00	1,371.61	61.88	التعمير
Thim'ar	55.50	8.92	6.22	-1.37	-	(M) (-)	10.000	555.00	0.05	-	89.16	-13.74	تمار
Shams	52.25	7.16	7.29	-0.63	-	(M) (-)	10.150	530.34	0.05	-	72.72	-6.39	شمس
Fitaihi	26.50	16.25	1.63	0.16	-	161.23	38.500	1,020.25	0.09	-	625.69	6.33	فتيحي
Jarir	135.50	17.76	7.63	8.24	4.43	16.44	30.000	4,065.00	0.37	180.00	532.94	247.30	جرير
Aldrees	61.00	13.00	4.69	2.23	-	27.32	20.000	1,220.00	0.11	-	260.09	44.65	الدريس
SRMG	52.00	13.63	3.81	3.20	3.85	16.23	80.000	4,160.00	0.37	160.00	1,090.64	256.36	الأبحاث و التسويق
Emaar E. C	14.75	9.94	1.48	-0.02	-	(M) (-)	850.000	12,537.50	1.13	-	8,451.63	-14.32	إعمار
Red Sea	56.50	16.13	3.50	3.89	2.65	14.52	30.000	1,695.00	0.15	45.00	483.90	116.72	البحر الأحمر
AlHokair	46.00	11.06	4.16	3.53	-	13.02	70.000	3,220.00	0.29	-	774.09	247.27	الحكير
<b>Services Sector</b>		<b>12.36</b>	<b>1.96</b>	<b>0.81</b>	<b>1.99</b>	<b>30.00</b>	<b>2,513.655</b>	<b>60,841.29</b>	<b>5.47</b>	<b>1,211.37</b>	<b>31,079.75</b>	<b>2,028.08</b>	<b>قطاع الخدمات</b>
Saudi Electricity	11.50	11.21	1.03	0.34	6.09	34.23	4,166.594	47,915.83	4.31	2,916.62	46,694.84	1,399.72	كهرباء السعودية
<b>Electricity Sector</b>		<b>11.21</b>	<b>1.03</b>	<b>0.34</b>	<b>6.09</b>	<b>34.23</b>	<b>4,166.594</b>	<b>47,915.83</b>	<b>4.31</b>	<b>2,916.62</b>	<b>46,694.84</b>	<b>1,399.72</b>	<b>قطاع الكهرباء</b>
STC	58.25	16.94	3.44	6.05	9.87	9.62	2,000.000	116,500.00	10.47	11,500.00	33,876.85	12,106.37	الاتصالات
Etihad Etisalat	48.00	9.57	5.02	1.83	-	26.27	500.000	24,000.00	2.16	-	4,783.59	913.48	اتحاد اتصالات
<b>Telecom. Sector</b>		<b>15.46</b>	<b>3.63</b>	<b>5.21</b>	<b>8.19</b>	<b>10.79</b>	<b>2,500.000</b>	<b>140,500.00</b>	<b>12.63</b>	<b>11,500.00</b>	<b>38,660.44</b>	<b>13,019.85</b>	<b>قطاع الاتصالات</b>
NCCI	100.00	26.88	3.72	9.18	10.00	10.90	50.000	5,000.00	0.45	500.00	1,344.07	458.79	التعاونية
Malath Insurance	29.75	-	-	-	-	-	30.000	892.50	0.08	-	-	-	ملاذ للتأمين
MEDGULF	24.50	-	-	-	-	-	80.000	1,960.00	0.18	-	-	-	ميدغلف للتأمين
SALAMA	78.00	-	-	-	-	-	10.000	780.00	0.07	-	-	-	سلامة
Arabian Shield	60.00	-	-	-	-	-	20.000	1,200.00	0.11	-	-	-	الدرع العربي
SABB Takaful	132.00	-	-	-	-	-	10.000	1,320.00	0.12	-	-	-	ساب تكافل
<b>Insurance Sector</b>		<b>6.72</b>	<b>8.30</b>	<b>2.29</b>	<b>4.48</b>	<b>24.31</b>	<b>200.000</b>	<b>11,152.50</b>	<b>1.00</b>	<b>500.00</b>	<b>1,344.07</b>	<b>458.79</b>	<b>قطاع التأمين</b>
NADEC	47.75	24.85	1.92	2.22	3.14	21.47	40.000	1,910.00	0.17	60.00	994.07	88.98	نادك
Qassim Agriculture	16.75	8.15	2.05	-1.10	-	(M) (-)	50.000	837.50	0.08	-	407.66	-55.11	القصيم الزراعيه
Hail Agriculture	27.25	14.26	1.91	0.98	1.83	27.73	30.000	817.50	0.07	15.00	427.73	29.48	حائل الزراعيه
Tabuk Agriculture	46.00	19.03	2.42	1.20	2.17	38.49	20.000	920.00	0.08	20.00	380.54	23.90	تبوك الزراعيه
Saudi Fisheries	71.00	10.57	6.71	-1.29	-	(M) (-)	20.000	1,420.00	0.13	-	211.49	-25.79	الأسماك
Eastern Agriculture	65.75	14.73	4.46	-0.03	-	(M) (-)	7.500	493.13	0.04	-	110.48	-0.20	الشرقية الزراعيه
Jouff Agriculture	34.00	19.33	1.76	2.24	-	15.16	20.000	680.00	0.06	-	386.52	44.86	الجوف الزراعيه
Bishah Agriculture	69.75	11.298	6.17	-7.403	-	(M) (-)	5.000	348.75	0.03	-	56.49	-37.02	بيشة الزراعيه
Jazan Development	19.00	16.26	1.17	1.21	5.26	15.64	50.000	950.00	0.09	50.00	813.13	60.72	جازان للتنمية
<b>Agricultural Sector</b>		<b>15.62</b>	<b>2.21</b>	<b>0.54</b>	<b>1.73</b>	<b>64.52</b>	<b>242.500</b>	<b>8,376.88</b>	<b>0.75</b>	<b>145.00</b>	<b>3,788.11</b>	<b>129.84</b>	<b>قطاع الزراعة</b>
<b>Market</b>		<b>15.33</b>	<b>3.17</b>	<b>3.36</b>	<b>3.50</b>	<b>14.44</b>	<b>22,918.727</b>	<b>1,112,628.28</b>	<b>100.00</b>	<b>38,926.18</b>	<b>351,412.02</b>	<b>77,037.99</b>	<b>اجمالي السوق</b>

All financial information and indicators are based on the corporate results for the recent 4 quarters (Q 1 - 2007 as latest).

M: Minus ratio, due to company losses (Recent 4 quarters).

\* Dividends for the year 2006.

With reference to CMA decisions, Bishah Agricultural Development Co. & Anaam International Holding Group Company were suspended from trading starting from 13/1/2007 and 20/1/2007 respectively.

جميع البيانات والمؤشرات المالية تم اعدادها وفقا للنتائج المالية للشركات عن آخر اربعة ارباع (الربع الاول 2007 م كأخر ربع).

س: المؤشر سالب، لان الشركة سجلت خسائر وفقا للبيانات المالية لأخر اربعة ارباع.

\* الأرباح الموزعة للعام 2006 م.

بناء على قرارات هيئة السوق المالية تم تعليق تداول شركة بيشة للتنمية الزراعية وشركة مجموعة انعام الدولية القابضة ابتداءً من 13/1/2007 و 20/1/2007 على التوالي.